

SDC/INV	SiPuCol	Fecha	Hoja
	Informe de inspección principal	07/09/12	1
23-2515-005.00 Puerto Uvito			
Regional.....: 23 Sucre			
Ruta.....: Troncal de Occidente			
Carretera.....: Sincelejo - Calamar			
Lado de la car...: 0			
Abscisa.....: 18+0044			
No del registro..: 1795			
Año de construcción.....:			
Año de la última reconstrucción.....:			
Paso Superior/Inferior.....: S			
Dir. de abs. de la carretera principal.: N			
Requisitos de la inspección.....: 0 Nada			
Recolección de datos : Fecha.....: 2012.04.28			
: Iniciales.....: NNN			
Posición geográfica..:			
Latitud: 9 gra 23,239 min N Longitud: 75 gra 16,141 min O Altitud: 191 m			
Geometría: Número de luces.....: 1			
Longitud de la luz menor (m): 11,90			
Longitud de la luz mayor (m): 11,90			
Longitud total(m): 11,90			
Ancho del tablero.....(m): 12,00			
Ancho del separador.....(m): 0,00			
Ancho del andén izquierdo(m): 1,10			
Ancho del andén derecho..(m): 0,00			
Ancho de la calzada.....(m): 7,40			
Ancho entre bordillos....(m): 10,90			
Ancho del acceso.....(m): 7,40			
Area.....(m2): 142,80			
Altura de pilas.....(m): 0,00			
Altura de estribos.....(m): 3,60			
Long. de apoyos en pilas.(m): 0,00			
Long. de apoyos en estrib(m): 1,00			
Puente en terraplén....(S/N): S			
Curva/tangente.....(C/T): T			
Esviajamiento.....(gra):			
Superestructura, tipo principal:			
Diseño tipo.....: N			
Tipo de la estructuración transver...: 14 Losa/Viga, 4 ó más vigas			
Tipo de la estructuración longitud...: 10 Simpl. apoyado, secc. const.			
Material.....: 20 Concreto reforzado, in situ			
Superestructura, tipo secundario:			
Diseño tipo.....: N			
Tipo de la estructuración transver...: 12 Losa/Viga, 2 vigas			
Tipo de la estructuración longitud...: 10 Simpl. apoyado, secc. const.			
Material.....: 10 Concreto ciclópeo			

SDC/INV	SiPuCol	Fecha	Hoja
	Informe de inspección principal	31/07/12	2
23-2515-005.00 Puerto Uvito			
Subestructura:			
Estribos.: Tipo.....	10	Con aletas integrados	
Material.....	20	Concreto ciclópeo	
Tipo de cimentación.....	10	Cimentación superficial	
Pilas.....: Tipo.....	91	No aplicable	
Material.....	91	No aplicable	
Tipo de cimentación.....	91	No aplicable	
Detalles:			
Tipo de baranda.....	30	Pasam. concreto, pilastr.conc.	
Tipo de superficie de rodadura.....	10	Asfalto	
Tipo de junta de expansión.....	92	Desconocido	
Tipo de apoyos fijos en estribos.....	10	Junta de construcción	
Tipo de apoyos móviles en estribos....	91	No aplicable	
Tipo de apoyos fijos en pilas.....	91	No aplicable	
Tipo de apoyos móviles en pilas.....	91	No aplicable	
Tipo de apoyos fijos en vigas.....	91	No aplicable	
Tipo de apoyos móviles en vigas.....	91	No aplicable	
Municipio.....	Los Palmitos		
Coeficiente de aceleración.....	0,15		
Paso por el cauce.....	N		
Variante existe.....	N	Longitud (km):	Estado (B/R/M):
Vehículo de diseño.....			
Clase de dist. de carga..	2	Distribución en 1 dirección	
Obstáculo que cruza:			
Tipo de obstáculo.....	30	Río ó arroyo	
Ident. de la carretera..			
Nombre de la carretera..			
Lado de la carretera...			
Abscisa.....			
Gálibo:			
Sup. exterior.... (m):	I:	IM:	DM: D:
Vert. inferior.... (m):	I: 2,90	IM: 2,90	DM: 2,90 D: 2,90
Proprietario.....	1	I.N.V	
Departamento.....	323	Sucre	
Administrador vial.....	4011		
Proyectista.....	0		
Señalización:			
Carga máxima..... (ton.):			
Velocidad máx.. (k.p.h.):			
Otra.....		Prohibido adelantar	
Observaciones:			

Resumen cronológico:	Fecha	Actividades
	1996.11.20	Inspección principal
	2001.11.08	Inspección principal
	2007.03.09	Inspección principal
	2012.04.28	Inspección principal

Ultima inspección principal :

Fecha.....: 2012.04.28
 Iniciales.....: NNN
 Tiempo.....: SOLEADO
 Temperatura..... (gra. C): 32

Transito: TPDS.....: 3917
 Autos %: 55
 Buses %.....: 13
 Camiones %.....: 32

Año de la próxima inspección principal: 2014

Observaciones:

Estación de conteo No. 508

SDC/INV		SiPuCol			Fecha			Hoja
		Informe de inspección principal			31/07/12			4
23-2515-005.00 Puerto Uvito								
Número de componente Trabajo - Descripción del daño Tipo de daño	Cal ifi	Man ten	Ins Esp	Obras de reparación				Fo tos
				T P	Can ti	Año	Costo	
1 Superficie del puente	0	-						1
2 Juntas de expansión - Juntas cubiertas por asfalto. No visibles.	?	-						1
3 Andenes/Bordillos	0	+						1
4 Barandas	0	+						1
5 Conos/Taludes - Se observan basuras y escombros.	1	+						1
6 Aletas	2	-						2
7 Estribos A:Reparación de concreto - Se observan grietas menores. Erosión / socavación	1	-		A	12	2013	720	1
8 Pilas	-							
9 Apoyos	1	-						1
10 Losa E:Reparación de drenes - Drenes no se observan. Infiltración. Infiltración	2	-		E	12	2012	5844	1
11 Vigas/Largueros/Diafragmas	1	-						2
12 Elementos de arco	-							
13 Cables/Pendolon./Torres/Maciz.	-							
14 Elementos de armadura	-							
15 Cauce - Limpieza.	1	-						1
16 Otros elementos	-							



Componente.....: 1 Superficie del puente

Calif./Mantenim....: 0 / -

Daño/Observaciones.:



Componente.....: 2 Juntas de expansión

Calif./Mantenim....: ? / -

Daño/Observaciones.: Juntas cubiertas por asfalto. No visibles.



Componente.....: 3 Andenes/Bordillos

Calif./Mantenim....: 0 / +

Daño/Observaciones.:



Componente.....: 4 Barandas

Calif./Mantenim....: 0 / +

Daño/Observaciones.:



Componente.....: 5 Conos/Taludes

Calif./Mantenim....: 1 / +

Daño/Observaciones.: Se observan basuras y escombros.



Componente.....: 6 Aletas

Calif./Mantenim....: 2 / -

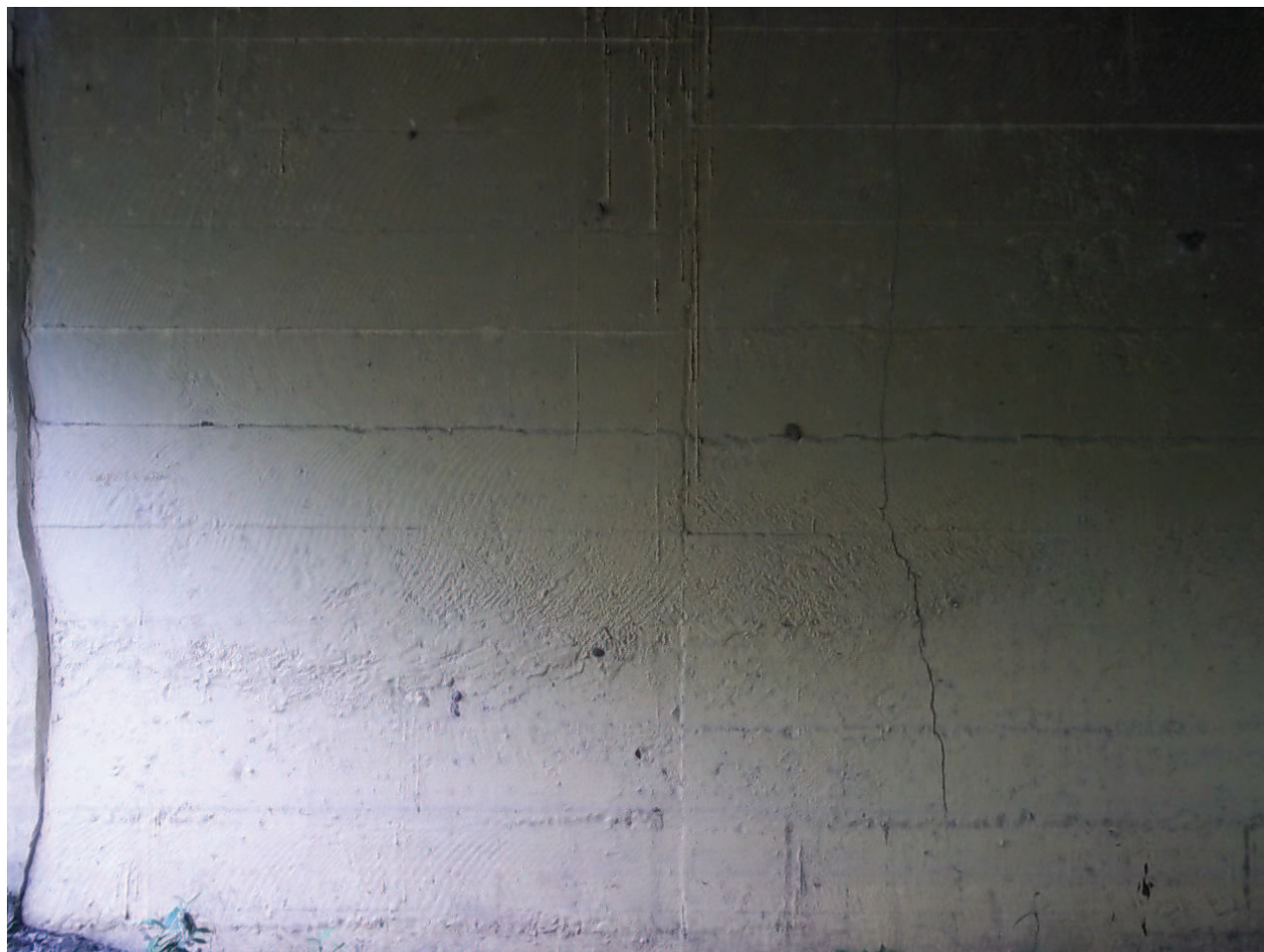
Daño/Observaciones.:



Componente.....: 6 Aletas

Calif./Mantenim....: 2 / -

Daño/Observaciones.:



Componente.....: 7 Estribos
Calif./Mantenim....: 1 / -
Daño/Observaciones.: Se observan grietas menores.
Tipo de daño.....: Erosión / socavación
Reparaciones.....: A Reparación de concreto



Componente.....: 9 Apoyos

Calif./Mantenim....: 1 / -

Daño/Observaciones.:



Componente.....: 10 Losa

Calif./Mantenim....: 2 / -

Daño/Observaciones.: Drenes no se observan. Infiltración.

Tipo de daño.....: Infiltración

Reparaciones.....: E Reparación de drenes



Componente.....: 11 Vigas/Largueros/Diafragmas

Calif./Mantenim....: 1 / -

Daño/Observaciones.:



Componente.....: 11 Vigas/Largueros/Diafragmas

Calif./Mantenim....: 1 / -

Daño/Observaciones.:



Componente.....: 15 Cauce

Calif./Mantenim....: 1 / -

Daño/Observaciones.: Limpieza.



Componente.....: 17 Puente en general

Calif./Mantenim....: 1 / -

Daño/Observaciones.: Se encuentra pintado, se observa en buenas condiciones.