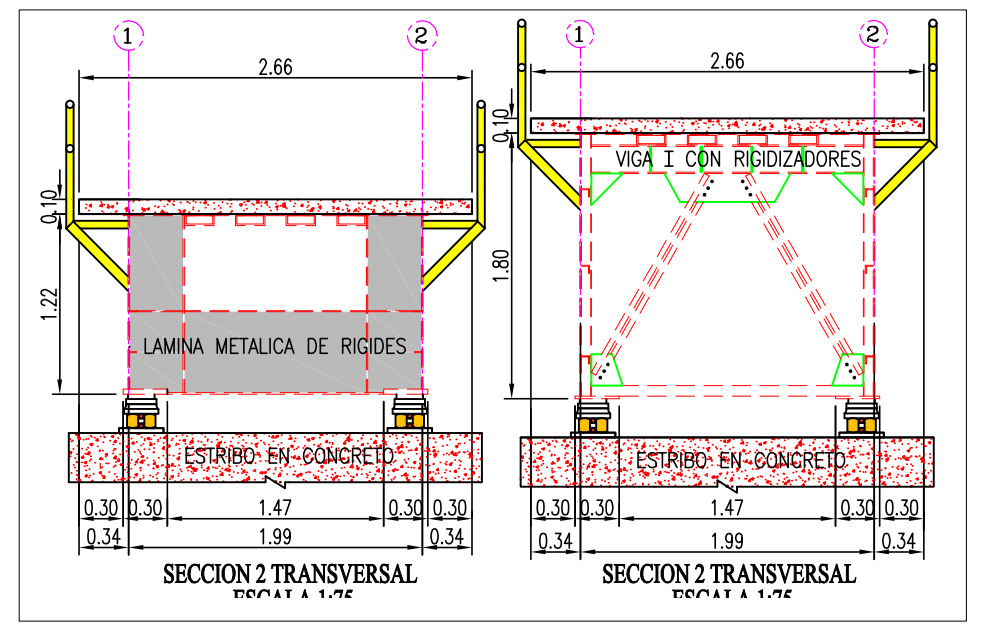
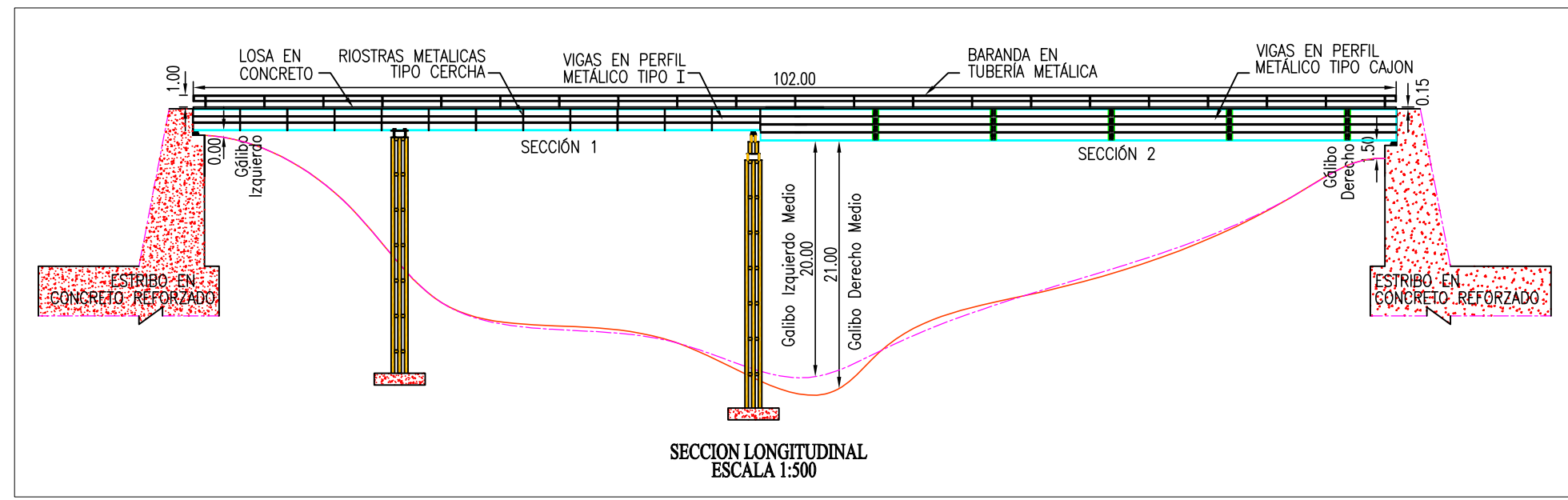


NOTA:
TODAS LAS MEDIDAS ESTÁN DADAS EN METROS.



<p>REPUBLICA DE COLOMBIA MINISTERIO DE TRANSPORTE INSTITUTO NACIONAL DE VIAS</p>	<p>CONSORCIO INGENIERÍA VIAL 2011</p>	<p>ELABORÓ: J.C.M.C. REVISÓ: J.H.M.E.</p>	<p>ESCALAS: Horizontal: INDICADAS Vertical:</p>	<p>PROYECTO: ESTUDIO DE INSPECCIÓN E INVENTARIO DE PUENTES DE LA RED NACIONAL DE CARRETERAS. EN LA ZONASUR</p>	<p>TÍTULO: ESQUEMA GEOMÉTRICO DE LA SUPERESTRUCTURA PUENTE EN ACERO Y CONCRETO CARRETERA: PUENTE INTERNACIONAL SAN MIGUEL-SANTA ANA, RUTA 4501 PUENTE: GUAMUEZ, PR 40+0020</p>	<p>FECHA: JUNIO DE 2012</p>	<p>REV. 0</p>
						<p>PLANO: 1 DE 1</p>	