

SDC/INV	SiPuCol	Fecha	Hoja
	Informe de inspección principal	13/08/12	1
18-7010-001.00 Lomitas derecho			
Regional.....: 18 Norte de Santander			
Ruta.....: Palo de Letras - Puente Internacional			
Carretera.....: Cúcuta - Puente Internacional Simón Bolívar			
Lado de la car...: 0			
Abscisa.....: 2+0492			
No del registro...: 1586			
Año de construcción.....: 1995			
Año de la última reconstrucción.....:			
Paso Superior/Inferior.....: S			
Dir. de abs. de la carretera principal.:			
Requisitos de la inspección.....: 0 Nada			
Recolección de datos : Fecha.....: 2012.05.26			
: Iniciales.....: LHB			
Posición geográfica...:			
Latitud: 7 gra 51.72 min N Longitud: 72 gra 28.84 min O Altitud: 408.47 m			
Geometría: Número de luces.....: 3			
Longitud de la luz menor (m): 7.30			
Longitud de la luz mayor (m): 20.60			
Longitud total (m): 35.20			
Ancho del tablero..... (m): 12.30			
Ancho del separador..... (m): 0.45			
Ancho del andén izquierdo (m): 0.00			
Ancho del andén derecho.. (m): 1.00			
Ancho de la calzada..... (m): 10.00			
Ancho entre bordillos.... (m): 10.50			
Ancho del acceso..... (m): 10.50			
Area..... (m2): 432.96			
Altura de pilas..... (m): 6.40			
Altura de estribos..... (m): 5.70			
Long. de apoyos en pilas. (m): 0.40			
Long. de apoyos en estrib (m): 0.40			
Puente en terraplén.... (S/N): S			
Curva/tangente..... (C/T): T			
Esviajamiento..... (gra):			
Superestructura, tipo principal:			
Diseño tipo.....: S			
Tipo de la estructuración transver...: 14 Losa/Viga, 4 ó más vigas			
Tipo de la estructuración longitud...: 10 Simpl. apoyado, secc. const.			
Material.....: 20 Concreto reforzado, in situ			
Superestructura, tipo secundario:			
Diseño tipo.....: 14 Losa/Viga, 4 ó más vigas			
Tipo de la estructuración transver...: 11 Simpl. apoyado, secc. variable			
Material.....: 20 Concreto reforzado, in situ			

SDC/INV	SiPuCol	Fecha	Hoja
	Informe de inspección principal	13/08/12	2
18-7010-001.00 Lomitas derecho			
Subestructura:			
Estribos.: Tipo.....	21	Enterr.col./pil.con viga cabe.	
Material.....	21	Concreto reforzado	
Tipo de cimentación.....	30	Caissón de concreto	
Pilas.....: Tipo.....	32	2 ó más colum.,viga cabez.com.	
Material.....	21	Concreto reforzado	
Tipo de cimentación.....	30	Caissón de concreto	
Detalles:			
Tipo de baranda.....	30	Pasam. concreto, pilastr.conc.	
Tipo de superficie de rodadura.....	10	Asfalto	
Tipo de junta de expansión.....	10	Placa de acero	
Tipo de apoyos fijos en estribos.....	91	No aplicable	
Tipo de apoyos móviles en estribos....	30	Placas de neopreno	
Tipo de apoyos fijos en pilas.....	91	No aplicable	
Tipo de apoyos móviles en pilas.....	30	Placas de neopreno	
Tipo de apoyos fijos en vigas.....	91	No aplicable	
Tipo de apoyos móviles en vigas.....	91	No aplicable	
Municipio.....	Cucuta		
Coefficiente de aceleración.....	0.35		
Paso por el cauce.....	S		
Variante existe.....	S	Longitud (km):	Estado (B/R/M): B
Vehículo de diseño.....			
Clase de dist. de carga..			
Obstáculo que cruza:			
Tipo de obstáculo.....	10	Carretera nacional (del I.N.V)	
Ident. de la carretera..			
Nombre de la carretera..			
Lado de la carretera....	0		
Abscisa.....			
Gálibo:			
Sup. exterior.....(m):	I: 5.20	IM: 6.40	DM: 6.40 D: 5.20
Vert. inferior....(m):	I: 5.20	IM: 6.40	DM: 6.40 D: 5.20
Proprietario.....	1	I.N.V	
Departamento.....	18	Norte de Santander	
Administrador vial.....	9516	Ing. Hernando Serrano Estevez	
Proyectista.....	2281	Jerónimo Herrera	
Señalización:			
Carga máxima.....(ton.):			
Velocidad máx..(k.p.h.):			
Otra.....			
Observaciones:			

SDC/INV	SiPuCol	Fecha	Hoja
	Informe de inspección principal	13/08/12	3
18-7010-001.00 Lomitas derecho			
Resumen cronológico:	Fecha	Actividades	
	1997.01.18	Inspección principal	
	2002.07.12	Inspección principal	
	2007.04.03	Inspección principal	
	2012.05.26	Inspección principal	
Ultima inspección principal :			
Fecha.....	2012.05.26		
Iniciales.....	LHB		
Tiempo.....	Soleado		
Temperatura..... (gra. C):			
Transito: TPDS.....	27635		
Autos %	87		
Buses %.....	9		
Camiones %.....	4		
Año de la próxima inspección principal:	2010		
Observaciones:			
Este puente requiere atención de las vigas de las luces #1 y #3			
Coordenas del sitio:			
P1: Latitud: 7°51'44.23"N	Longitud: 72°28'50.42"W	Altitud: 408.47 m.	
P2: Latitud: 7°51'43.29"N	Longitud: 72°28'49.78"W	Altitud: 405.86 m	

SDC/INV		SiPuCol			Fecha			Hoja
		Informe de inspección principal			13/08/12			4
18-7010-001.00 Lomitas derecho								
Número de componente Trabajo - Descripción del daño Tipo de daño	Cal ifi	Man ten	Ins Esp	Obras de reparación				Fo tos
				T P	Can ti	Año	Costo	
1 Superficie del puente - Se observa en buen estado.	0	-						1
2 Juntas de expansión - La junta #1 carece de dispositivo de junta.	1	-						6
3 Andenes/Bordillos - Presenta fisuras diagonales que indican asentamiento en la pila #2	1	-						16
4 Barandas - En la pila #2 la baranda presenta fisuras diagonales que indican asentamiento.	2	-						8
5 Conos/Taludes - Los taludes tienen un tratamiento con anclajes que presenta varias fisuras.	1	-						2
6 Aletas - Se encuentran revestidas con concreto lanzado y anclajes pasivos.	0	-						5
7 Estribos - Estan revestidos con tratamiento con anclajes.	0	-						11
8 Pilas - Los apoyos de las vigas de las luces #1 y #3 presentan rotura del concreto.	3	-						9
9 Apoyos - Los apoyos de las vigas de las luces #1 y #3 presentan rotura del concreto.	3	-						17
10 Losa - Se observa en buen estado.	0	-						5

SDC/INV		SiPuCol			Fecha			Hoja
		Informe de inspección principal			13/08/12			5
18-7010-001.00 Lomitas derecho								
Número de componente Trabajo - Descripción del daño Tipo de daño	Cal ifi	Man ten	Ins Esp	Obras de reparación				Fo tos
				T P	Can ti	Año	Costo	
11 Vigas/Largueros/Diafragmas - Las vigas de las luces #1 y #3 presenta fallas por cortante.	3	-						24
12 Elementos de arco - No aplica.	-							
13 Cables/Pendolon./Torres/Maciz. - No aplica.	-							
14 Elementos de armadura - No aplica.	-							
15 Cauce - No aplica.	-							3
16 Otros elementos	-	-						
17 Puente en general - Requiere atención de las vigas de las luces #1 y #3.	4	-						1

Componente.....: 1 Superficie del puente
Calif./Mantenim....: 0 / -
Daño/Observaciones.: Se observa en buen estado.



Componente.....: 2 Juntas de expansión

Calif./Mantenim....: 1 / -

Daño/Observaciones.: La junta #1 carece de dispositivo de junta.



Componente.....: 2 Juntas de expansión

Calif./Mantenim....: 1 / -

Daño/Observaciones.: La junta #1 carece de dispositivo de junta.



Componente.....: 2 Juntas de expansión

Calif./Mantenim....: 1 / -

Daño/Observaciones.: La junta #1 carece de dispositivo de junta.



Componente.....: 2 Juntas de expansión

Calif./Mantenim....: 1 / -

Daño/Observaciones.: La junta #1 carece de dispositivo de junta.



Componente.....: 2 Juntas de expansión

Calif./Mantenim....: 1 / -

Daño/Observaciones.: La junta #1 carece de dispositivo de junta.



Componente.....: 2 Juntas de expansión

Calif./Mantenim....: 1 / -

Daño/Observaciones.: La junta #1 carece de dispositivo de junta.



Componente.....: 3 Andenes/Bordillos

Calif./Mantenim....: 1 / -

Daño/Observaciones.: Presenta fisuras diagonales que indican asentamiento en la pila #2



Componente.....: 3 Andenes/Bordillos

Calif./Mantenim....: 1 / -

Daño/Observaciones.: Presenta fisuras diagonales que indican asentamiento en la pila #2



Componente.....: 3 Andenes/Bordillos

Calif./Mantenim....: 1 / -

Daño/Observaciones.: Presenta fisuras diagonales que indican asentamiento en la pila #2



Componente.....: 3 Andenes/Bordillos

Calif./Mantenim....: 1 / -

Daño/Observaciones.: Presenta fisuras diagonales que indican asentamiento en la pila #2



Componente.....: 3 Andenes/Bordillos

Calif./Mantenim....: 1 / -

Daño/Observaciones.: Presenta fisuras diagonales que indican asentamiento en la pila #2



Componente.....: 3 Andenes/Bordillos

Calif./Mantenim....: 1 / -

Daño/Observaciones.: Presenta fisuras diagonales que indican asentamiento en la pila #2



Componente.....: 3 Andenes/Bordillos

Calif./Mantenim....: 1 / -

Daño/Observaciones.: Presenta fisuras diagonales que indican asentamiento en la pila #2



Componente.....: 3 Andenes/Bordillos

Calif./Mantenim....: 1 / -

Daño/Observaciones.: Presenta fisuras diagonales que indican asentamiento en la pila #2



Componente.....: 3 Andenes/Bordillos

Calif./Mantenim....: 1 / -

Daño/Observaciones.: Presenta fisuras diagonales que indican asentamiento en la pila #2



Componente.....: 3 Andenes/Bordillos

Calif./Mantenim.....: 1 / -

Daño/Observaciones.: Presenta fisuras diagonales que indican asentamiento en la pila #2



Componente.....: 3 Andenes/Bordillos

Calif./Mantenim....: 1 / -

Daño/Observaciones.: Presenta fisuras diagonales que indican asentamiento en la pila #2



Componente.....: 3 Andenes/Bordillos

Calif./Mantenim....: 1 / -

Daño/Observaciones.: Presenta fisuras diagonales que indican asentamiento en la pila #2



Componente.....: 3 Andenes/Bordillos

Calif./Mantenim....: 1 / -

Daño/Observaciones.: Presenta fisuras diagonales que indican asentamiento en la pila #2



Componente.....: 3 Andenes/Bordillos

Calif./Mantenim....: 1 / -

Daño/Observaciones.: Presenta fisuras diagonales que indican asentamiento en la pila #2



Componente.....: 3 Andenes/Bordillos

Calif./Mantenim....: 1 / -

Daño/Observaciones.: Presenta fisuras diagonales que indican asentamiento en la pila #2



Componente.....: 3 Andenes/Bordillos

Calif./Mantenim....: 1 / -

Daño/Observaciones.: Presenta fisuras diagonales que indican asentamiento en la pila #2



Componente.....: 4 Barandas

Calif./Mantenim....: 2 / -

Daño/Observaciones.: En la pila #2 la baranda presenta fisuras diagonales que indican asentamiento.



Componente.....: 4 Barandas

Calif./Mantenim....: 2 / -

Daño/Observaciones.: En la pila #2 la baranda presenta fisuras diagonales que indican asentamiento.



Componente.....: 4 Barandas

Calif./Mantenim....: 2 / -

Daño/Observaciones.: En la pila #2 la baranda presenta fisuras diagonales que indican asentamiento.



Componente.....: 4 Barandas

Calif./Mantenim....: 2 / -

Daño/Observaciones.: En la pila #2 la baranda presenta fisuras diagonales que indican asentamiento.



Componente.....: 4 Barandas

Calif./Mantenim....: 2 / -

Daño/Observaciones.: En la pila #2 la baranda presenta fisuras diagonales que indican asentamiento.



Componente.....: 4 Barandas

Calif./Mantenim....: 2 / -

Daño/Observaciones.: En la pila #2 la baranda presenta fisuras diagonales que indican asentamiento.



Componente.....: 4 Barandas

Calif./Mantenim.....: 2 / -

Daño/Observaciones.: En la pila #2 la baranda presenta fisuras diagonales que indican asentamiento.



Componente.....: 4 Barandas

Calif./Mantenim....: 2 / -

Daño/Observaciones.: En la pila #2 la baranda presenta fisuras diagonales que indican asentamiento.



Componente.....: 5 Conos/Taludes

Calif./Mantenim....: 1 / -

Daño/Observaciones.: Los taludes tienen un tratamiento con anclajes que presenta varias fisuras.



Componente.....: 5 Conos/Taludes

Calif./Mantenim....: 1 / -

Daño/Observaciones.: Los taludes tienen un tratamiento con anclajes que presenta varias fisuras.



Componente.....: 6 Aletas

Calif./Mantenim....: 0 / -

Daño/Observaciones.: Se encuentran revestidas con concreto lanzado y anclajes pasivos.



Componente.....: 6 Aletas

Calif./Mantenim....: 0 / -

Daño/Observaciones.: Se encuentran revestidas con concreto lanzado y anclajes pasivos.



Componente.....: 6 Aletas

Calif./Mantenim....: 0 / -

Daño/Observaciones.: Se encuentran revestidas con concreto lanzado y anclajes pasivos.



Componente.....: 6 Aletas

Calif./Mantenim.....: 0 / -

Daño/Observaciones.: Se encuentran revestidas con concreto lanzado y anclajes pasivos.



Componente.....: 6 Aletas

Calif./Mantenim....: 0 / -

Daño/Observaciones.: Se encuentran revestidas con concreto lanzado y anclajes pasivos.



Componente.....: 7 Estribos

Calif./Mantenim....: 0 / -

Daño/Observaciones.: Estan revestidos con tratamiento con anclajes.



Componente.....: 7 Estribos

Calif./Mantenim....: 0 / -

Daño/Observaciones.: Estan revestidos con tratamiento con anclajes.



Componente.....: 7 Estribos

Calif./Mantenim....: 0 / -

Daño/Observaciones.: Estan revestidos con tratamiento con anclajes.



Componente.....: 7 Estribos

Calif./Mantenim....: 0 / -

Daño/Observaciones.: Estan revestidos con tratamiento con anclajes.



Componente.....: 7 Estribos

Calif./Mantenim....: 0 / -

Daño/Observaciones.: Estan revestidos con tratamiento con anclajes.



Componente.....: 7 Estribos

Calif./Mantenim....: 0 / -

Daño/Observaciones.: Estan revestidos con tratamiento con anclajes.



Componente.....: 7 Estribos

Calif./Mantenim....: 0 / -

Daño/Observaciones.: Estan revestidos con tratamiento con anclajes.



Componente.....: 7 Estribos

Calif./Mantenim....: 0 / -

Daño/Observaciones.: Estan revestidos con tratamiento con anclajes.



Componente.....: 7 Estribos

Calif./Mantenim.....: 0 / -

Daño/Observaciones.: Estan revestidos con tratamiento con anclajes.



Componente.....: 7 Estribos

Calif./Mantenim....: 0 / -

Daño/Observaciones.: Estan revestidos con tratamiento con anclajes.



Componente.....: 7 Estribos

Calif./Mantenim....: 0 / -

Daño/Observaciones.: Estan revestidos con tratamiento con anclajes.



Componente.....: 8 Pilas

Calif./Mantenim....: 3 / -

Daño/Observaciones.: Los apoyos de las vigas de las luces #1 y #3 presentan rotura del concreto.



Componente.....: 8 Pilas

Calif./Mantenim....: 3 / -

Daño/Observaciones.: Los apoyos de las vigas de las luces #1 y #3 presentan rotura del concreto.



Componente.....: 8 Pilas

Calif./Mantenim....: 3 / -

Daño/Observaciones.: Los apoyos de las vigas de las luces #1 y #3 presentan rotura del concreto.



Componente.....: 8 Pilas

Calif./Mantenim....: 3 / -

Daño/Observaciones.: Los apoyos de las vigas de las luces #1 y #3 presentan rotura del concreto.



Componente.....: 8 Pilas

Calif./Mantenim....: 3 / -

Daño/Observaciones.: Los apoyos de las vigas de las luces #1 y #3 presentan rotura del concreto.



Componente.....: 8 Pilas

Calif./Mantenim....: 3 / -

Daño/Observaciones.: Los apoyos de las vigas de las luces #1 y #3 presentan rotura del concreto.



Componente.....: 8 Pilas

Calif./Mantenim....: 3 / -

Daño/Observaciones.: Los apoyos de las vigas de las luces #1 y #3 presentan rotura del concreto.



Componente.....: 8 Pilas

Calif./Mantenim....: 3 / -

Daño/Observaciones.: Los apoyos de las vigas de las luces #1 y #3 presentan rotura del concreto.



Componente.....: 8 Pilas

Calif./Mantenim.....: 3 / -

Daño/Observaciones.: Los apoyos de las vigas de las luces #1 y #3 presentan rotura del concreto.



Componente.....: 9 Apoyos

Calif./Mantenim....: 3 / -

Daño/Observaciones.: Los apoyos de las vigas de las luces #1 y #3 presentan rotura del concreto.



Componente.....: 9 Apoyos

Calif./Mantenim....: 3 / -

Daño/Observaciones.: Los apoyos de las vigas de las luces #1 y #3 presentan rotura del concreto.



Componente.....: 9 Apoyos

Calif./Mantenim.....: 3 / -

Daño/Observaciones.: Los apoyos de las vigas de las luces #1 y #3 presentan rotura del concreto.



Componente.....: 9 Apoyos

Calif./Mantenim.....: 3 / -

Daño/Observaciones.: Los apoyos de las vigas de las luces #1 y #3 presentan rotura del concreto.



Componente.....: 9 Apoyos

Calif./Mantenim....: 3 / -

Daño/Observaciones.: Los apoyos de las vigas de las luces #1 y #3 presentan rotura del concreto.



Componente.....: 9 Apoyos

Calif./Mantenim....: 3 / -

Daño/Observaciones.: Los apoyos de las vigas de las luces #1 y #3 presentan rotura del concreto.



Componente.....: 9 Apoyos

Calif./Mantenim.....: 3 / -

Daño/Observaciones.: Los apoyos de las vigas de las luces #1 y #3 presentan rotura del concreto.



Componente.....: 9 Apoyos

Calif./Mantenim....: 3 / -

Daño/Observaciones.: Los apoyos de las vigas de las luces #1 y #3 presentan rotura del concreto.



Componente.....: 9 Apoyos

Calif./Mantenim....: 3 / -

Daño/Observaciones.: Los apoyos de las vigas de las luces #1 y #3 presentan rotura del concreto.



Componente.....: 9 Apoyos

Calif./Mantenim....: 3 / -

Daño/Observaciones.: Los apoyos de las vigas de las luces #1 y #3 presentan rotura del concreto.



Componente.....: 9 Apoyos

Calif./Mantenim....: 3 / -

Daño/Observaciones.: Los apoyos de las vigas de las luces #1 y #3 presentan rotura del concreto.



Componente.....: 9 Apoyos

Calif./Mantenim....: 3 / -

Daño/Observaciones.: Los apoyos de las vigas de las luces #1 y #3 presentan rotura del concreto.



Componente.....: 9 Apoyos

Calif./Mantenim.....: 3 / -

Daño/Observaciones.: Los apoyos de las vigas de las luces #1 y #3
presentan rotura del concreto.



Componente.....: 9 Apoyos

Calif./Mantenim....: 3 / -

Daño/Observaciones.: Los apoyos de las vigas de las luces #1 y #3 presentan rotura del concreto.



Componente.....: 9 Apoyos

Calif./Mantenim....: 3 / -

Daño/Observaciones.: Los apoyos de las vigas de las luces #1 y #3 presentan rotura del concreto.



Componente.....: 9 Apoyos

Calif./Mantenim....: 3 / -

Daño/Observaciones.: Los apoyos de las vigas de las luces #1 y #3 presentan rotura del concreto.



Componente.....: 9 Apoyos

Calif./Mantenim....: 3 / -

Daño/Observaciones.: Los apoyos de las vigas de las luces #1 y #3 presentan rotura del concreto.



Componente.....: 10 Losa

Calif./Mantenim....: 0 / -

Daño/Observaciones.: Se observa en buen estado.



18-7010-001.00 Lomitas derecho

Componente.....: 10 Losa

Calif./Mantenim....: 0 / -

Daño/Observaciones.: Se observa en buen estado.



SDC/INV

SiPuCol

Fecha

Comp

Informe de inspección principal

12.08.13

10

18-7010-001.00 Lomitas derecho

Componente.....: 10 Losa

Calif./Mantenim....: 0 / -

Daño/Observaciones.: Se observa en buen estado.



Componente.....: 10 Losa

Calif./Mantenim....: 0 / -

Daño/Observaciones.: Se observa en buen estado.



Componente.....: 10 Losa

Calif./Mantenim....: 0 / -

Daño/Observaciones.: Se observa en buen estado.



Componente.....: 11 Vigas/Largueros/Diafragmas

Calif./Mantenim....: 3 / -

Daño/Observaciones.: Las vigas de las luces #1 y #3 presenta fallas por cortante.



Componente.....: 11 Vigas/Largueros/Diafragmas

Calif./Mantenim....: 3 / -

Daño/Observaciones.: Las vigas de las luces #1 y #3 presenta fallas por cortante.



Componente.....: 11 Vigas/Largueros/Diafragmas

Calif./Mantenim.....: 3 / -

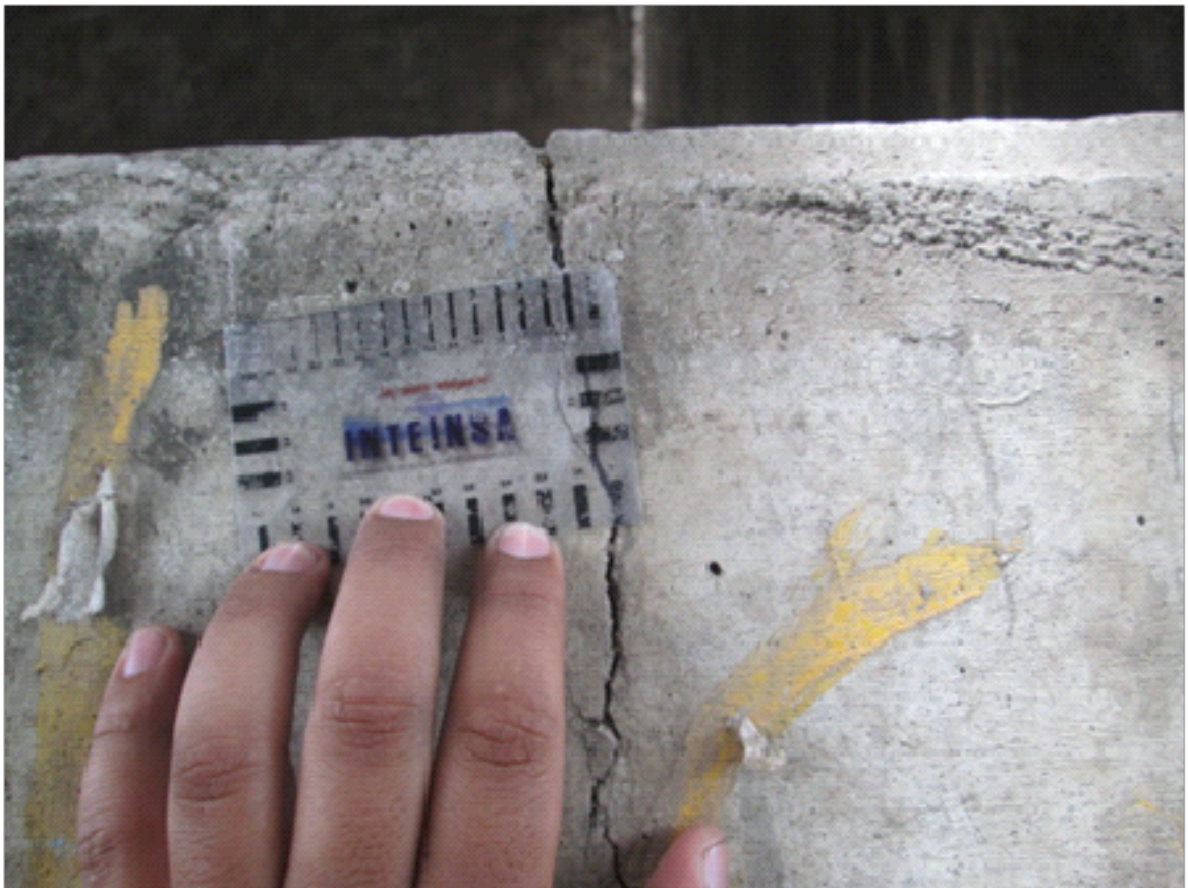
Daño/Observaciones.: Las vigas de las luces #1 y #3 presenta fallas por cortante.



Componente.....: 11 Vigas/Largueros/Diafragmas

Calif./Mantenim....: 3 / -

Daño/Observaciones.: Las vigas de las luces #1 y #3 presenta fallas por cortante.



Componente.....: 11 Vigas/Largueros/Diafragmas

Calif./Mantenim.....: 3 / -

Daño/Observaciones.: Las vigas de las luces #1 y #3 presenta fallas por cortante.



Componente.....: 11 Vigas/Largueros/Diafragmas

Calif./Mantenim.....: 3 / -

Daño/Observaciones.: Las vigas de las luces #1 y #3 presenta fallas por cortante.



Componente.....: 11 Vigas/Largueros/Diafragmas

Calif./Mantenim.....: 3 / -

Daño/Observaciones.: Las vigas de las luces #1 y #3 presenta fallas por cortante.



Componente.....: 11 Vigas/Largueros/Diafragmas

Calif./Mantenim....: 3 / -

Daño/Observaciones.: Las vigas de las luces #1 y #3 presenta fallas por cortante.



Componente.....: 11 Vigas/Largueros/Diafragmas

Calif./Mantenim.....: 3 / -

Daño/Observaciones.: Las vigas de las luces #1 y #3 presenta fallas por cortante.



Componente.....: 11 Vigas/Largueros/Diafragmas

Calif./Mantenim.....: 3 / -

Daño/Observaciones.: Las vigas de las luces #1 y #3 presenta fallas por cortante.



Componente.....: 11 Vigas/Largueros/Diafragmas

Calif./Mantenim....: 3 / -

Daño/Observaciones.: Las vigas de las luces #1 y #3 presenta fallas por cortante.



Componente.....: 11 Vigas/Largueros/Diafragmas

Calif./Mantenim.....: 3 / -

Daño/Observaciones.: Las vigas de las luces #1 y #3 presenta fallas por cortante.



Componente.....: 11 Vigas/Largueros/Diafragmas

Calif./Mantenim....: 3 / -

Daño/Observaciones.: Las vigas de las luces #1 y #3 presenta fallas por cortante.



Componente.....: 11 Vigas/Largueros/Diafragmas

Calif./Mantenim.....: 3 / -

Daño/Observaciones.: Las vigas de las luces #1 y #3 presenta fallas por cortante.



Componente.....: 11 Vigas/Largueros/Diafragmas

Calif./Mantenim....: 3 / -

Daño/Observaciones.: Las vigas de las luces #1 y #3 presenta fallas por cortante.



Componente.....: 11 Vigas/Largueros/Diafragmas

Calif./Mantenim....: 3 / -

Daño/Observaciones.: Las vigas de las luces #1 y #3 presenta fallas por cortante.



Componente.....: 11 Vigas/Largueros/Diafragmas

Calif./Mantenim....: 3 / -

Daño/Observaciones.: Las vigas de las luces #1 y #3 presenta fallas por cortante.



Componente.....: 11 Vigas/Largueros/Diafragmas

Calif./Mantenim.....: 3 / -

Daño/Observaciones.: Las vigas de las luces #1 y #3 presenta fallas por cortante.



Componente.....: 11 Vigas/Largueros/Diafragmas

Calif./Mantenim....: 3 / -

Daño/Observaciones.: Las vigas de las luces #1 y #3 presenta fallas por cortante.



Componente.....: 11 Vigas/Largueros/Diafragmas

Calif./Mantenim.....: 3 / -

Daño/Observaciones.: Las vigas de las luces #1 y #3 presenta fallas por cortante.



Componente.....: 11 Vigas/Largueros/Diafragmas

Calif./Mantenim.....: 3 / -

Daño/Observaciones.: Las vigas de las luces #1 y #3 presenta fallas por cortante.



Componente.....: 11 Vigas/Largueros/Diafragmas

Calif./Mantenim.....: 3 / -

Daño/Observaciones.: Las vigas de las luces #1 y #3 presenta fallas por cortante.



Componente.....: 11 Vigas/Largueros/Diafragmas

Calif./Mantenim.....: 3 / -

Daño/Observaciones.: Las vigas de las luces #1 y #3 presenta fallas por cortante.



Componente.....: 11 Vigas/Largueros/Diafragmas

Calif./Mantenim.....: 3 / -

Daño/Observaciones.: Las vigas de las luces #1 y #3 presenta fallas por cortante.



Componente.....: 15 Cauce

Calif./Mantenim....: - /

Daño/Observaciones.: No aplica.



Componente.....: 15 Cauce

Calif./Mantenim....: - /

Daño/Observaciones.: No aplica.



Componente.....: 15 Cauce
Calif./Mantenim....: - /
Daño/Observaciones.: No aplica.



Componente.....: 17 Puente en general

Calif./Mantenim.....: 4 / -

Daño/Observaciones.: Requiere atención de las vigas de las luces #1 y #3.

