

SDC/INV	SiPuCol	Fecha	Hoja
	Informe de inspección principal	13/08/12	1
18-7008-002.00 El Oso			
Regional.....: 18 Norte de Santander			
Ruta.....: Palo de Letras - Puente Internacional			
Carretera.....: Ocaña - Sardinata			
Lado de la car...: 0			
Abscisa.....: 115+0547			
No del registro..: 1570			
Año de construcción.....:			
Año de la última reconstrucción.....:			
Paso Superior/Inferior.....: S			
Dir. de abs. de la carretera principal.: E			
Requisitos de la inspección.....: 0 Nada			
Recolección de datos : Fecha.....: 2012.06.02			
: Iniciales.....: JPV			
Posición geográfica..:			
Latitud: 8 gra 5.61 min N Longitud: 72 gra 51.97 min O Altitud: 552.92 m			
Geometría: Número de luces.....: 1			
Longitud de la luz menor (m): 12.00			
Longitud de la luz mayor (m): 12.00			
Longitud total (m): 12.00			
Ancho del tablero..... (m): 10.80			
Ancho del separador..... (m): 0.00			
Ancho del andén izquierdo (m): 0.00			
Ancho del andén derecho.. (m): 0.00			
Ancho de la calzada..... (m): 7.80			
Ancho entre bordillos.... (m): 10.05			
Ancho del acceso..... (m): 9.80			
Area..... (m2): 129.60			
Altura de pilas..... (m): 0.00			
Altura de estribos..... (m): 8.80			
Long. de apoyos en pilas. (m): 0.00			
Long. de apoyos en estrib (m): 0.50			
Puente en terraplén.... (S/N): S			
Curva/tangente..... (C/T): T			
Esviajamiento..... (gra):			
Superestructura, tipo principal:			
Diseño tipo.....: S			
Tipo de la estructuración transver...: 14 Losa/Viga, 4 ó más vigas			
Tipo de la estructuración longitud...: 10 Simpl. apoyado, secc. const.			
Material.....: 20 Concreto reforzado, in situ			
Superestructura, tipo secundario:			
Diseño tipo.....:			
Tipo de la estructuración transver...: 91 No aplicable			
Tipo de la estructuración longitud...: 91 No aplicable			
Material.....: 91 No aplicable			

SDC/INV	SiPuCol	Fecha	Hoja
	Informe de inspección principal	13/08/12	2
18-7008-002.00 El Oso			
Subestructura:			
Estribos.: Tipo.....	10	Con aletas integrados	
Material.....	20	Concreto ciclópeo	
Tipo de cimentación.....	10	Cimentación superficial	
Pilas.....: Tipo.....	91	No aplicable	
Material.....	91	No aplicable	
Tipo de cimentación.....	91	No aplicable	
Detalles:			
Tipo de baranda.....	30	Pasam. concreto, pilastr.conc.	
Tipo de superficie de rodadura.....	10	Asfalto	
Tipo de junta de expansión.....	92	Desconocido	
Tipo de apoyos fijos en estribos.....	10	Junta de construcción	
Tipo de apoyos móviles en estribos....	91	No aplicable	
Tipo de apoyos fijos en pilas.....	91	No aplicable	
Tipo de apoyos móviles en pilas.....	91	No aplicable	
Tipo de apoyos fijos en vigas.....	91	No aplicable	
Tipo de apoyos móviles en vigas.....	91	No aplicable	
Municipio.....		Bucaracita	
Coeficiente de aceleración.....	0.35		
Paso por el cauce.....	S		
Variante existe.....	S	Longitud (km):	Estado (B/R/M):
Vehículo de diseño.....			
Clase de dist. de carga...	2	Distribución en 1 dirección	
Obstáculo que cruza:			
Tipo de obstáculo.....	30	Río ó arroyo	
Ident. de la carretera..:			
Nombre de la carretera..:			
Lado de la carretera....	0		
Abscisa.....			
Gálibo:			
Sup. exterior.....(m):	I: 8.00	IM: 15.50	DM: 15.50 D: 7.35
Vert. inferior....(m):	I:	IM:	DM: D:
Proprietario.....	1	I.N.V	
Departamento.....	18	Norte de Santander	
Administrador vial.....	9517	Ing. Mario Cardenas Yañez	
Proyectista.....			
Señalización:			
Carga máxima.....(ton.):			
Velocidad máx..(k.p.h.):			
Otra.....			
Observaciones:			

SDC/INV	SiPuCol	Fecha	Hoja
	Informe de inspección principal	13/08/12	3
18-7008-002.00 El Oso			
Resumen cronológico:	Fecha	Actividades	
	1997.01.19	Inspección principal	
	2002.07.16	Inspección principal	
	2007.04.08	Inspección principal	
	2012.06.02	Inspección principal	
Ultima inspección principal :			
Fecha.....	2012.06.02		
Iniciales.....	JPV		
Tiempo.....	Soleado		
Temperatura.....	(gra. C):		
Transito: TPDS.....	623		
Autos %	71		
Buses %.....	7		
Camiones %.....	22		
Año de la próxima inspección principal:			
Observaciones:			
Coordenadas del sitio:			
P1: Latitud: 8°05'36.50"N	Longitud: 72°51'58.53"W	Altitud: 552.91 m	
P2: Latitud: 8°05'36.21"N	Longitud: 72°51'58.29"W	Altitud: 552.24 m	

SDC/INV		SiPuCol			Fecha			Hoja
		Informe de inspección principal			13/08/12			4
18-7008-002.00 El Oso								
Número de componente Trabajo - Descripción del daño Tipo de daño	Cal ifi	Man ten	Ins Esp	Obras de reparación				Fo tos
				T P	Can ti	Año	Costo	
1 Superficie del puente - La superficie del pavimento asfáltico presenta desgaste.	1	-						1
2 Juntas de expansión Z:Otra - El puente carece de juntas de expansión .Se recomienda instalar juntas de bloque de Neopreno. Z:Cambio a juntas en bloque de Neopreno (m)	2	-		Z				8
3 Andenes/Bordillos - Presentan manchas de humedad y falta de pintura reflectiva. Requieren labores de mantenimiento rutinario. Otro	1	-						1
4 Barandas - Presentan manchas de humedad. Requieren labores de mantenimiento rutinario como limpieza y pintura. Otro	1	-						5
5 Conos/Taludes - Se observó con abundante vegetación. Otro	1	-						5
6 Aletas - Las aletas presentas manchas de humedad y vegetación. Otro	1	-						4
7 Estribos - Los estribos presentas manchas de humedad y vegetación	1	-						7
8 Pilas	-							
9 Apoyos - El concreto de las vigas y estribos presenta manchas de humedad.	1	-						1

SDC/INV		SiPuCol			Fecha			Hoja
		Informe de inspección principal			13/08/12			5
18-7008-002.00 El Oso								
Número de componente Trabajo - Descripción del daño Tipo de daño	Cal ifi	Man ten	Ins Esp	Obras de reparación				Fo tos
				T P	Can ti	Año	Costo	
10 Losa - Se observó en buen estado	0	-						
11 Vigas/Largueros/Diafragmas - Se observaron algunas grietas en las vigas. Otro	2	-						2
12 Elementos de arco	-							
13 Cables/Pendolon./Torres/Maciz.	-							
14 Elementos de armadura	-							
15 Cauce - Se observó en buen estado	1	-						6
16 Otros elementos	-							2
17 Puente en general	2	-						2

SDC/INV	SiPuCol	Fecha	Comp
18-7008-002.00 El Oso	Informe de inspección principal	12.08.13	1

Componente.....: 1 Superficie del puente

Calif./Mantenim....: 1 / -

Daño/Observaciones.: La superficie del pavimento asfáltico presenta desgaste.



Componente.....: 2 Juntas de expansión

Calif./Mantenim....: 2 / -

Daño/Observaciones.: El puente carece de juntas de expansión .Se recomienda instalar juntas de bloque de Neopreno.
Z:Cambio a juntas en bloque de Neopreno (m)

Reparaciones.....: Z Otra



Componente.....: 2 Juntas de expansión

Calif./Mantenim....: 2 / -

Daño/Observaciones.: El puente carece de juntas de expansión .Se recomienda instalar juntas de bloque de Neopreno.
Z:Cambio a juntas en bloque de Neopreno (m)

Reparaciones.....: Z Otra



Componente.....: 2 Juntas de expansión

Calif./Mantenim....: 2 / -

Daño/Observaciones.: El puente carece de juntas de expansión .Se recomienda instalar juntas de bloque de Neopreno.
Z:Cambio a juntas en bloque de Neopreno (m)

Reparaciones.....: Z Otra



Componente.....: 2 Juntas de expansión

Calif./Mantenim....: 2 / -

Daño/Observaciones.: El puente carece de juntas de expansión .Se recomienda instalar juntas de bloque de Neopreno.
Z:Cambio a juntas en bloque de Neopreno (m)

Reparaciones.....: Z Otra



Componente.....: 2 Juntas de expansión

Calif./Mantenim....: 2 / -

Daño/Observaciones.: El puente carece de juntas de expansión .Se recomienda instalar juntas de bloque de Neopreno.
Z:Cambio a juntas en bloque de Neopreno (m)

Reparaciones.....: Z Otra



Componente.....: 2 Juntas de expansión

Calif./Mantenim....: 2 / -

Daño/Observaciones.: El puente carece de juntas de expansión .Se recomienda instalar juntas de bloque de Neopreno.
Z:Cambio a juntas en bloque de Neopreno (m)

Reparaciones.....: Z Otra



Componente.....: 2 Juntas de expansión

Calif./Mantenim....: 2 / -

Daño/Observaciones.: El puente carece de juntas de expansión .Se recomienda instalar juntas de bloque de Neopreno.
Z:Cambio a juntas en bloque de Neopreno (m)

Reparaciones.....: Z Otra



Componente.....: 2 Juntas de expansión

Calif./Mantenim....: 2 / -

Daño/Observaciones.: El puente carece de juntas de expansión .Se recomienda instalar juntas de bloque de Neopreno.
Z:Cambio a juntas en bloque de Neopreno (m)

Reparaciones.....: Z Otra



Componente.....: 3 Andenes/Bordillos
Calif./Mantenim....: 1 / -
Daño/Observaciones.: Presentan manchas de humedad y falta de pintura reflectiva. Requieren labores de mantenimiento rutinario.
Tipo de daño.....: Otro



Componente.....: 4 Barandas

Calif./Mantenim....: 1 / -

Daño/Observaciones.: Presentan manchas de humedad. Requieren labores de mantenimiento rutinario como limpieza y pintura.

Tipo de daño.....: Otro



Componente.....: 4 Barandas

Calif./Mantenim....: 1 / -

Daño/Observaciones.: Presentan manchas de humedad. Requieren labores de mantenimiento rutinario como limpieza y pintura.

Tipo de daño.....: Otro



Componente.....: 4 Barandas
Calif./Mantenim....: 1 / -
Daño/Observaciones.: Presentan manchas de humedad. Requieren labores de mantenimiento rutinario como limpieza y pintura.
Tipo de daño.....: Otro



Componente.....: 4 Barandas

Calif./Mantenim....: 1 / -

Daño/Observaciones.: Presentan manchas de humedad. Requieren labores de mantenimiento rutinario como limpieza y pintura.

Tipo de daño.....: Otro



Componente.....: 4 Barandas
Calif./Mantenim....: 1 / -
Daño/Observaciones.: Presentan manchas de humedad. Requieren labores de mantenimiento rutinario como limpieza y pintura.
Tipo de daño.....: Otro



Componente.....: 5 Conos/Taludes

Calif./Mantenim....: 1 / -

Daño/Observaciones.: Se observó con abundante vegetación.

Tipo de daño.....: Otro



Componente.....: 5 Conos/Taludes
Calif./Mantenim....: 1 / -
Daño/Observaciones.: Se observó con abundante vegetación.
Tipo de daño.....: Otro



Componente.....: 5 Conos/Taludes
Calif./Mantenim....: 1 / -
Daño/Observaciones.: Se observó con abundante vegetación.
Tipo de daño.....: Otro



Componente.....: 5 Conos/Taludes
Calif./Mantenim....: 1 / -
Daño/Observaciones.: Se observó con abundante vegetación.
Tipo de daño.....: Otro



Componente.....: 5 Conos/Taludes

Calif./Mantenim....: 1 / -

Daño/Observaciones.: Se observó con abundante vegetación.

Tipo de daño.....: Otro



Componente.....: 6 Aletas
Calif./Mantenim....: 1 / -
Daño/Observaciones.: Las aletas presentas manchas de humedad y vegetación.
Tipo de daño.....: Otro



Componente.....: 6 Aletas
Calif./Mantenim....: 1 / -
Daño/Observaciones.: Las aletas presentas manchas de humedad y vegetación.
Tipo de daño.....: Otro



Componente.....: 6 Aletas
Calif./Mantenim....: 1 / -
Daño/Observaciones.: Las aletas presentas manchas de humedad y vegetación.
Tipo de daño.....: Otro



Componente.....: 6 Aletas
Calif./Mantenim....: 1 / -
Daño/Observaciones.: Las aletas presentas manchas de humedad y vegetación.
Tipo de daño.....: Otro



Componente.....: 7 Estribos

Calif./Mantenim....: 1 / -

Daño/Observaciones.: Los estribos presentas manchas de humedad y vegetación



Componente.....: 7 Estribos
Calif./Mantenim....: 1 / -
Daño/Observaciones.: Los estribos presentas manchas de humedad y vegetación



Componente.....: 7 Estribos
Calif./Mantenim....: 1 / -
Daño/Observaciones.: Los estribos presentas manchas de humedad y vegetación



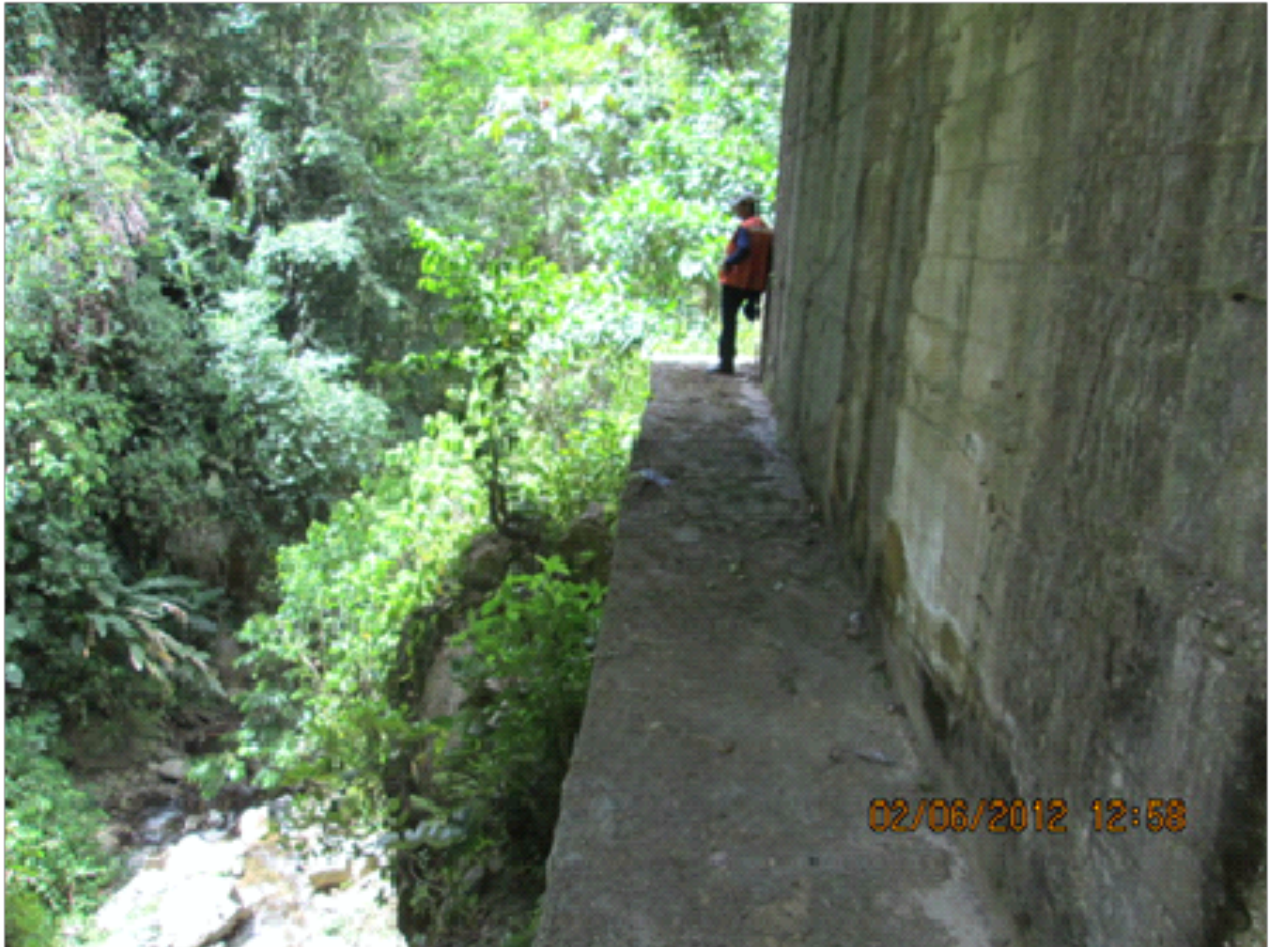
Componente.....: 7 Estribos
Calif./Mantenim....: 1 / -
Daño/Observaciones.: Los estribos presentas manchas de humedad y vegetación



Componente.....: 7 Estribos
Calif./Mantenim....: 1 / -
Daño/Observaciones.: Los estribos presentas manchas de humedad y vegetación



Componente.....: 7 Estribos
Calif./Mantenim....: 1 / -
Daño/Observaciones.: Los estribos presentas manchas de humedad y vegetación



Componente.....: 7 Estribos

Calif./Mantenim....: 1 / -

Daño/Observaciones.: Los estribos presentas manchas de humedad y vegetación



Componente.....: 9 Apoyos

Calif./Mantenim....: 1 / -

Daño/Observaciones.: El concreto de las vigas y estribos presenta manchas de humedad.



Componente.....: 11 Vigas/Largueros/Diafragmas
Calif./Mantenim....: 2 / -
Daño/Observaciones.: Se observaron algunas grietas en las vigas.
Tipo de daño.....: Otro



Componente.....: 11 Vigas/Largueros/Diafragmas

Calif./Mantenim....: 2 / -

Daño/Observaciones.: Se observaron algunas grietas en las vigas.

Tipo de daño.....: Otro



Componente.....: 15 Cauce
Calif./Mantenim....: 1 / -
Daño/Observaciones.: Se observó en buen estado



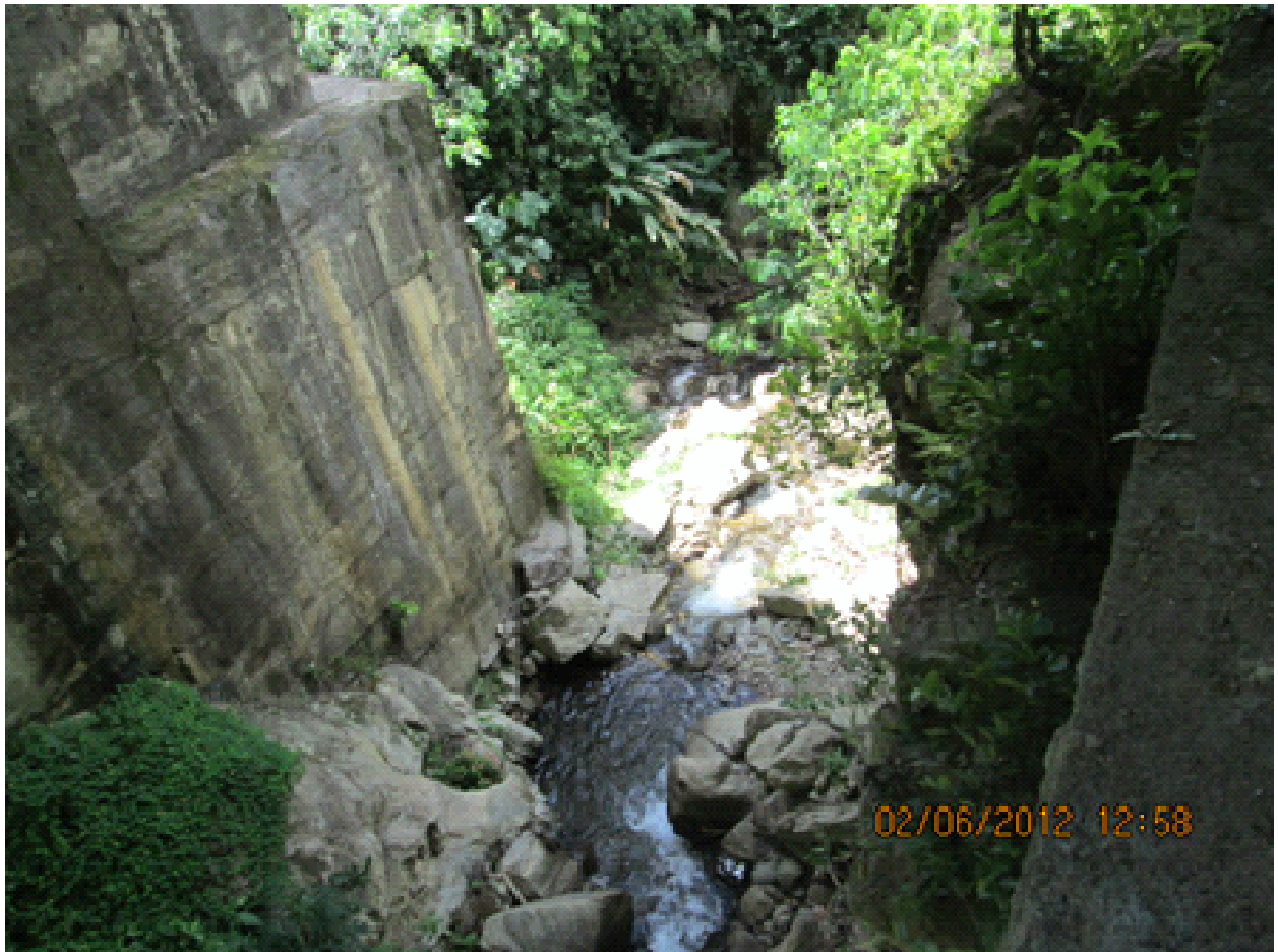
Componente.....: 15 Cauce
Calif./Mantenim....: 1 / -
Daño/Observaciones.: Se observó en buen estado



Componente.....: 15 Cauce
Calif./Mantenim....: 1 / -
Daño/Observaciones.: Se observó en buen estado



Componente.....: 15 Cauce
Calif./Mantenim....: 1 / -
Daño/Observaciones.: Se observó en buen estado



Componente.....: 15 Cauce
Calif./Mantenim....: 1 / -
Daño/Observaciones.: Se observó en buen estado



Componente.....: 15 Cauce
Calif./Mantenim....: 1 / -
Daño/Observaciones.: Se observó en buen estado



18-7008-002.00 El Oso

Componente.....: 16 Otros elementos

Calif./Mantenim....: - /

Daño/Observaciones.:



Componente.....: 16 Otros elementos

Calif./Mantenim....: - /

Daño/Observaciones.:



Componente.....: 17 Puente en general

Calif./Mantenim.....: 2 / -

Daño/Observaciones.:



Componente.....: 17 Puente en general

Calif./Mantenim.....: 2 / -

Daño/Observaciones.:

