

SDC/INV	SiPuCol	Fecha	Hoja
	Informe de inspección principal	13/08/12	1
18-5507-007.00 El Tambor			
Regional.....: 18 Norte de Santander			
Ruta.....: Santafé de Bogotá - Puerto Santander			
Carretera.....: Cúcuta - Puerto Santander - Puente Internacional Pedro de He			
Lado de la car....: 0			
Abscisa.....: 12+0386			
No del registro..: 1473			
Año de construcción.....:			
Año de la última reconstrucción.....:			
Paso Superior/Inferior.....: S			
Dir. de abs. de la carretera principal.: N			
Requisitos de la inspección.....: Nada			
Recolección de datos : Fecha.....: 2012.06.05			
: Iniciales.....: JPV			
Posición geográfica..:			
Latitud: 8 gra 2.09 min N Longitud: 72 gra 29.39 min O Altitud: 190.9 m			
Geometría: Número de luces.....: 1			
Longitud de la luz menor (m): 13.30			
Longitud de la luz mayor (m): 13.30			
Longitud total (m): 13.30			
Ancho del tablero..... (m): 9.55			
Ancho del separador..... (m): 0.00			
Ancho del andén izquierdo (m): 0.00			
Ancho del andén derecho.. (m): 0.00			
Ancho de la calzada..... (m): 6.50			
Ancho entre bordillos.... (m): 8.95			
Ancho del acceso..... (m): 8.50			
Area..... (m2): 127.02			
Altura de pilas..... (m): 0.00			
Altura de estribos..... (m): 4.60			
Long. de apoyos en pilas. (m): 0.00			
Long. de apoyos en estrib (m): 0.50			
Puente en terraplén.... (S/N): S			
Curva/tangente..... (C/T): T			
Esviajamiento..... (gra):			
Superestructura, tipo principal:			
Diseño tipo.....: S			
Tipo de la estructuración transver...: 12 Losa/Viga, 2 vigas			
Tipo de la estructuración longitud...: 10 Simpl. apoyado, secc. const.			
Material.....: 51 Acero y concreto			
Superestructura, tipo secundario:			
Diseño tipo.....: S			
Tipo de la estructuración transver...: 14 Losa/Viga, 4 ó más vigas			
Tipo de la estructuración longitud...: 10 Simpl. apoyado, secc. const.			
Material.....: 20 Concreto reforzado, in situ			

Subestructura:

Estribos.: Tipo.....	10	Con aletas integrados
Material.....	10	Mampostería
Tipo de cimentación.....	10	Cimentación superficial
Pilas.....: Tipo.....	91	No aplicable
Material.....	91	No aplicable
Tipo de cimentación.....	91	No aplicable

Detalles:

Tipo de baranda.....	41	Pasam. metá. pilastra metálica
Tipo de superficie de rodadura.....	10	Asfalto
Tipo de junta de expansión.....	92	Desconocido
Tipo de apoyos fijos en estribos.....	40	Apoyo fijo de acero
Tipo de apoyos móviles en estribos....	90	Otro
Tipo de apoyos fijos en pilas.....	91	No aplicable
Tipo de apoyos móviles en pilas.....	91	No aplicable
Tipo de apoyos fijos en vigas.....	91	No aplicable
Tipo de apoyos móviles en vigas.....	91	No aplicable
Municipio.....		Cúcuta
Coeficiente de aceleración.....		0.35

Paso por el cauce.....: N
 Variante existe.....: S Longitud (km): Estado (B/R/M): R

Vehículo de diseño.....:
 Clase de dist. de carga..:

Obstáculo que cruza:

Tipo de obstáculo.....	30	Río ó arroyo
Ident. de la carretera..:		
Nombre de la carretera..:		
Lado de la carretera....	0	
Abscisa.....		

Gálibo:

Sup. exterior..... (m):	I:	3.60	IM:	3.60	DM:	3.60	D:	3.60
Vert. inferior.... (m):	I:		IM:		DM:		D:	

Proprietario.....: 1 I.N.V
 Departamento.....: 18 Norte de Santander
 Administrador vial.....: 9516 Ing. Hernando Serrano Estevez
 Proyectista.....:

Señalización:

Carga máxima..... (ton.):
 Velocidad máx.. (k.p.h.):
 Otra.....:

Observaciones:

SDC/INV	SiPuCol	Fecha	Hoja
	Informe de inspección principal	13/08/12	3
18-5507-007.00 El Tambor			
Resumen cronológico:	Fecha	Actividades	
	1900.01.01	Inspección principal	
	1996.11.21	Inspección principal	
	1998.05.01	Inspección principal	
	2002.07.12	Inspección principal	
	2007.04.04	Inspección principal	
	2012.06.05	Inspección principal	
Ultima inspección principal :			
Fecha.....	2012.06.05		
Iniciales.....	JPV		
Tiempo.....	Soleado		
Temperatura..... (gra. C):			
Transito: TPDS.....	2496		
Autos %	76		
Buses %.....	3		
Camiones %.....	21		
Año de la próxima inspección principal:			
Observaciones:			
Coordenadas del sitio:			
P1: Latitud: 8°02'05.24"N	Longitud: 72°29'23.26"W	Altitud: 190.9 m	
P2: Latitud: 8°02'05.49"N	Longitud: 72°29'22.92"W	Altitud: 190.84 m	

SDC/INV		SiPuCol			Fecha			Hoja
		Informe de inspección principal			13/08/12			4
18-5507-007.00 El Tambor								
Número de componente Trabajo - Descripción del daño Tipo de daño	Cal ifi	Man ten	Ins Esp	Obras de reparación				Fo tos
				T P	Can ti	Año	Costo	
1 Superficie del puente D:Reparación de pavimento de asfalto - Se observó agregado expuesto y ahuellamiento Descomposición	2	-		D				3
2 Juntas de expansión C:Cambio a junta de goma asfáltica - El puente carece de dispositivos de junta de expansión. es necesario colocar juntas Infiltración	1	-		C				1
3 Andenes/Bordillos - Se observó falta de pintura y manchas de humedad	1	-						2
4 Barandas - Falta de pintura	1	-						6
5 Conos/Taludes - En taludes colindantes con obras hidráulicas , hacer rocería	1	-						2
6 Aletas A:Reparación de concreto - Grieta diagonales y pérdida de concreto en Aleta # 2 Asentamiento / Movimiento	2	-		A				6
7 Estribos A:Reparación de concreto - Descomposición en ambos estribos e indicios de socavación Erosión / socavación	2	-		A				8
8 Pilas - Infiltración desde apoyos y humedad	-							
9 Apoyos	1	-						6
10 Losa	1	-						1

SDC/INV		SiPuCol			Fecha			Hoja
		Informe de inspección principal			13/08/12			5
18-5507-007.00 El Tambor								
Número de componente Trabajo - Descripción del daño Tipo de daño	Cal ifi	Man ten	Ins Esp	Obras de reparación				Fo tos
				T P	Can ti	Año	Costo	
11 Vigas/Largueros/Diafragmas A:Reparación de concreto - Se observó acero expuesto en vigas 3 y 4 de concreto y ligera corrosión , es necesario hacer seguimiento Daño en conc. / acero expuesto	1	-		A				6
12 Elementos de arco	-							
13 Cables/Pendolon./Torres/Maciz.	-							
14 Elementos de armadura	-							
15 Cauce - Se observó sedimentación bajo la sección del puente	2	-						2
16 Otros elementos - Es necesario rocería y canal escalonado	1							1
17 Puente en general	2	-						2

Componente.....: 1 Superficie del puente
Calif./Mantenim....: 2 / -
Daño/Observaciones.: Se observó agregado expuesto y ahuellamiento
Tipo de daño.....: Descomposición
Reparaciones.....: D Reparación de pavimento de asfalto



Componente.....: 1 Superficie del puente
Calif./Mantenim....: 2 / -
Daño/Observaciones.: Se observó agregado expuesto y ahuellamiento
Tipo de daño.....: Descomposición
Reparaciones.....: D Reparación de pavimento de asfalto



Componente.....: 1 Superficie del puente
Calif./Mantenim....: 2 / -
Daño/Observaciones.: Se observó agregado expuesto y ahuellamiento
Tipo de daño.....: Descomposición
Reparaciones.....: D Reparación de pavimento de asfalto



Componente.....: 2 Juntas de expansión

Calif./Mantenim....: 1 / -

Daño/Observaciones.: El puente carece de dispositivos de junta de expansión. es necesario colocar juntas

Tipo de daño.....: Infiltración

Reparaciones.....: C Cambio a junta de goma asfáltica



Componente.....: 3 Andenes/Bordillos
Calif./Mantenim....: 1 / -
Daño/Observaciones.: Se observó falta de pintura y manchas de humedad



Componente.....: 3 Andenes/Bordillos

Calif./Mantenim....: 1 / -

Daño/Observaciones.: Se observó falta de pintura y manchas de humedad



Componente.....: 4 Barandas
Calif./Mantenim....: 1 / -
Daño/Observaciones.: Falta de pintura



Componente.....: 4 Barandas
Calif./Mantenim....: 1 / -
Daño/Observaciones.: Falta de pintura



Componente.....: 4 Barandas
Calif./Mantenim....: 1 / -
Daño/Observaciones.: Falta de pintura



Componente.....: 4 Barandas
Calif./Mantenim....: 1 / -
Daño/Observaciones.: Falta de pintura



Componente.....: 4 Barandas
Calif./Mantenim....: 1 / -
Daño/Observaciones.: Falta de pintura



Componente.....: 4 Barandas
Calif./Mantenim....: 1 / -
Daño/Observaciones.: Falta de pintura



Componente.....: 5 Conos/Taludes

Calif./Mantenim....: 1 / -

Daño/Observaciones.: En taludes colindantes con obras hidráulicas ,
hacer rocería



Componente.....: 5 Conos/Taludes

Calif./Mantenim....: 1 / -

Daño/Observaciones.: En taludes colindantes con obras hidráulicas ,
hacer rocería



Componente.....: 6 Aletas
Calif./Mantenim....: 2 / -
Daño/Observaciones.: Grieta diagonales y pérdida de concreto en Aleta # 2
Tipo de daño.....: Asentamiento / Movimiento
Reparaciones.....: A Reparación de concreto



Componente.....: 6 Aletas

Calif./Mantenim....: 2 / -

Daño/Observaciones.: Grieta diagonales y pérdida de concreto en Aleta # 2

Tipo de daño.....: Asentamiento / Movimiento

Reparaciones.....: A Reparación de concreto



Componente.....: 6 Aletas

Calif./Mantenim....: 2 / -

Daño/Observaciones.: Grieta diagonales y pérdida de concreto en Aleta # 2

Tipo de daño.....: Asentamiento / Movimiento

Reparaciones.....: A Reparación de concreto



Componente.....: 6 Aletas
Calif./Mantenim....: 2 / -
Daño/Observaciones.: Grieta diagonales y pérdida de concreto en Aleta # 2
Tipo de daño.....: Asentamiento / Movimiento
Reparaciones.....: A Reparación de concreto



Componente.....: 6 Aletas
Calif./Mantenim....: 2 / -
Daño/Observaciones.: Grieta diagonales y pérdida de concreto en Aleta # 2
Tipo de daño.....: Asentamiento / Movimiento
Reparaciones.....: A Reparación de concreto



18-5507-007.00 El Tambor

Componente.....: 6 Aletas

Calif./Mantenim.....: 2 / -

Daño/Observaciones.: Grieta diagonales y pérdida de concreto en Aleta # 2

Tipo de daño.....: Asentamiento / Movimiento

Reparaciones.....: A Reparación de concreto



Componente.....: 7 Estribos
Calif./Mantenim....: 2 / -
Daño/Observaciones.: Descomposición en ambos estribos e indicios de socavación
Tipo de daño.....: Erosión / socavación
Reparaciones.....: A Reparación de concreto



Componente.....: 7 Estribos

Calif./Mantenim....: 2 / -

Daño/Observaciones.: Descomposición en ambos estribos e indicios de socavación

Tipo de daño.....: Erosión / socavación

Reparaciones.....: A Reparación de concreto



Componente.....: 7 Estribos

Calif./Mantenim....: 2 / -

Daño/Observaciones.: Descomposición en ambos estribos e indicios de socavación

Tipo de daño.....: Erosión / socavación

Reparaciones.....: A Reparación de concreto



Componente.....: 7 Estribos
Calif./Mantenim....: 2 / -
Daño/Observaciones.: Descomposición en ambos estribos e indicios de socavación
Tipo de daño.....: Erosión / socavación
Reparaciones.....: A Reparación de concreto



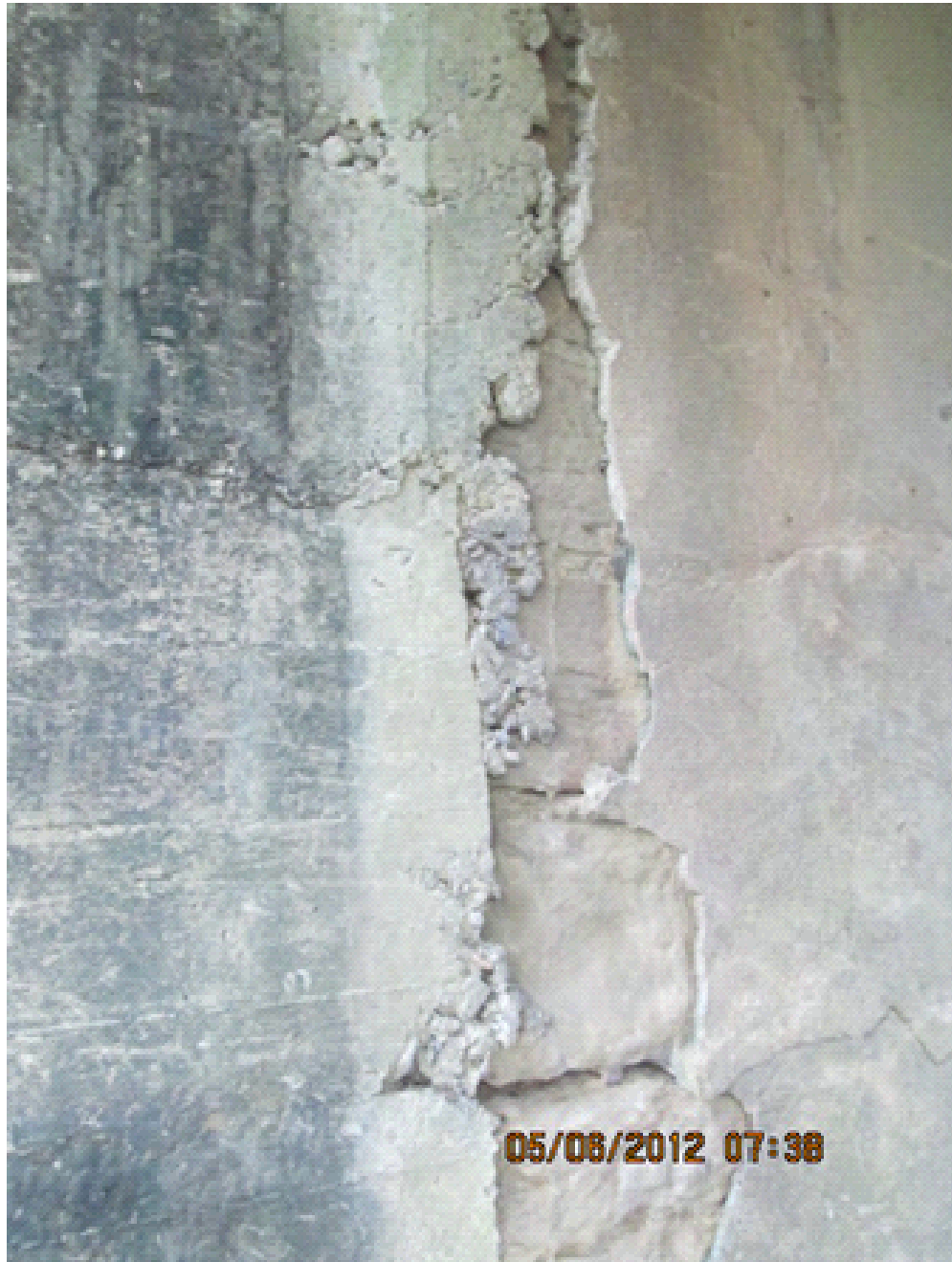
Componente.....: 7 Estribos
Calif./Mantenim....: 2 / -
Daño/Observaciones.: Descomposición en ambos estribos e indicios de socavación
Tipo de daño.....: Erosión / socavación
Reparaciones.....: A Reparación de concreto



Componente.....: 7 Estribos
Calif./Mantenim....: 2 / -
Daño/Observaciones.: Descomposición en ambos estribos e indicios de socavación
Tipo de daño.....: Erosión / socavación
Reparaciones.....: A Reparación de concreto



Componente.....: 7 Estribos
Calif./Mantenim....: 2 / -
Daño/Observaciones.: Descomposición en ambos estribos e indicios de socavación
Tipo de daño.....: Erosión / socavación
Reparaciones.....: A Reparación de concreto



Componente.....: 7 Estribos
Calif./Mantenim....: 2 / -
Daño/Observaciones.: Descomposición en ambos estribos e indicios de socavación
Tipo de daño.....: Erosión / socavación
Reparaciones.....: A Reparación de concreto



18-5507-007.00 El Tambor

Componente.....: 9 Apoyos

Calif./Mantenim....: 1 / -

Daño/Observaciones.:



18-5507-007.00 El Tambor

Componente.....: 9 Apoyos

Calif./Mantenim....: 1 / -

Daño/Observaciones.:



18-5507-007.00 El Tambor

Componente.....: 9 Apoyos

Calif./Mantenim....: 1 / -

Daño/Observaciones.:



Componente.....: 9 Apoyos

Calif./Mantenim....: 1 / -

Daño/Observaciones.:



Componente.....: 9 Apoyos

Calif./Mantenim....: 1 / -

Daño/Observaciones.:



Componente.....: 9 Apoyos

Calif./Mantenim....: 1 / -

Daño/Observaciones.:



SDC/INV

SiPuCol

Fecha

Comp

Informe de inspección principal

12.08.13

10

18-5507-007.00 El Tambor

Componente.....: 10 Losa

Calif./Mantenim....: 1 / -

Daño/Observaciones.:



Componente.....: 11 Vigas/Largueros/Diafragmas
Calif./Mantenim....: 1 / -
Daño/Observaciones.: Se observó acero expuesto en vigas 3 y 4 de concreto y ligera corrosión , es necesario hacer seguimiento
Tipo de daño.....: Daño en conc. / acero expuesto
Reparaciones.....: A Reparación de concreto



Componente.....: 11 Vigas/Largueros/Diafragmas
Calif./Mantenim....: 1 / -
Daño/Observaciones.: Se observó acero expuesto en vigas 3 y 4 de concreto y ligera corrosión , es necesario hacer seguimiento
Tipo de daño.....: Daño en conc. / acero expuesto
Reparaciones.....: A Reparación de concreto



Componente.....: 11 Vigas/Largueros/Diafragmas
Calif./Mantenim....: 1 / -
Daño/Observaciones.: Se observó acero expuesto en vigas 3 y 4 de concreto y ligera corrosión , es necesario hacer seguimiento
Tipo de daño.....: Daño en conc. / acero expuesto
Reparaciones.....: A Reparación de concreto



Componente.....: 11 Vigas/Largueros/Diafragmas

Calif./Mantenim....: 1 / -

Daño/Observaciones.: Se observó acero expuesto en vigas 3 y 4 de concreto y ligera corrosión , es necesario hacer seguimiento

Tipo de daño.....: Daño en conc. / acero expuesto

Reparaciones.....: A Reparación de concreto



Componente.....: 11 Vigas/Largueros/Diafragmas
Calif./Mantenim....: 1 / -
Daño/Observaciones.: Se observó acero expuesto en vigas 3 y 4 de concreto y ligera corrosión , es necesario hacer seguimiento
Tipo de daño.....: Daño en conc. / acero expuesto
Reparaciones.....: A Reparación de concreto



Componente.....: 11 Vigas/Largueros/Diafragmas
Calif./Mantenim....: 1 / -
Daño/Observaciones.: Se observó acero expuesto en vigas 3 y 4 de concreto y ligera corrosión , es necesario hacer seguimiento
Tipo de daño.....: Daño en conc. / acero expuesto
Reparaciones.....: A Reparación de concreto



Componente.....: 15 Cauce

Calif./Mantenim....: 2 / -

Daño/Observaciones.: Se observó sedimentación bajo la sección del puente



Componente.....: 15 Cauce

Calif./Mantenim....: 2 / -

Daño/Observaciones.: Se observó sedimentación bajo la sección del puente



Componente.....: 16 Otros elementos
Calif./Mantenim....: 1 /
Daño/Observaciones.: Es necesario rocería y canal escalonado



Componente.....: 17 Puente en general

Calif./Mantenim....: 2 / -

Daño/Observaciones.:



Componente.....: 17 Puente en general

Calif./Mantenim....: 2 / -

Daño/Observaciones.:

