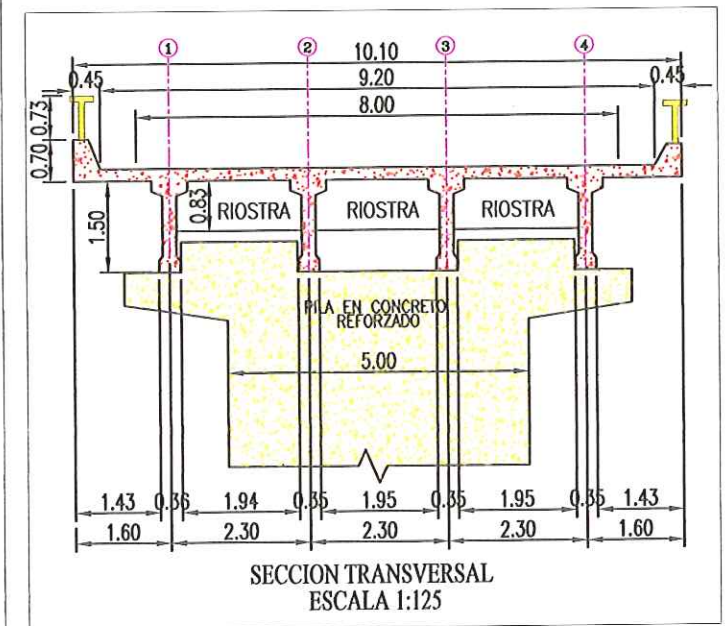
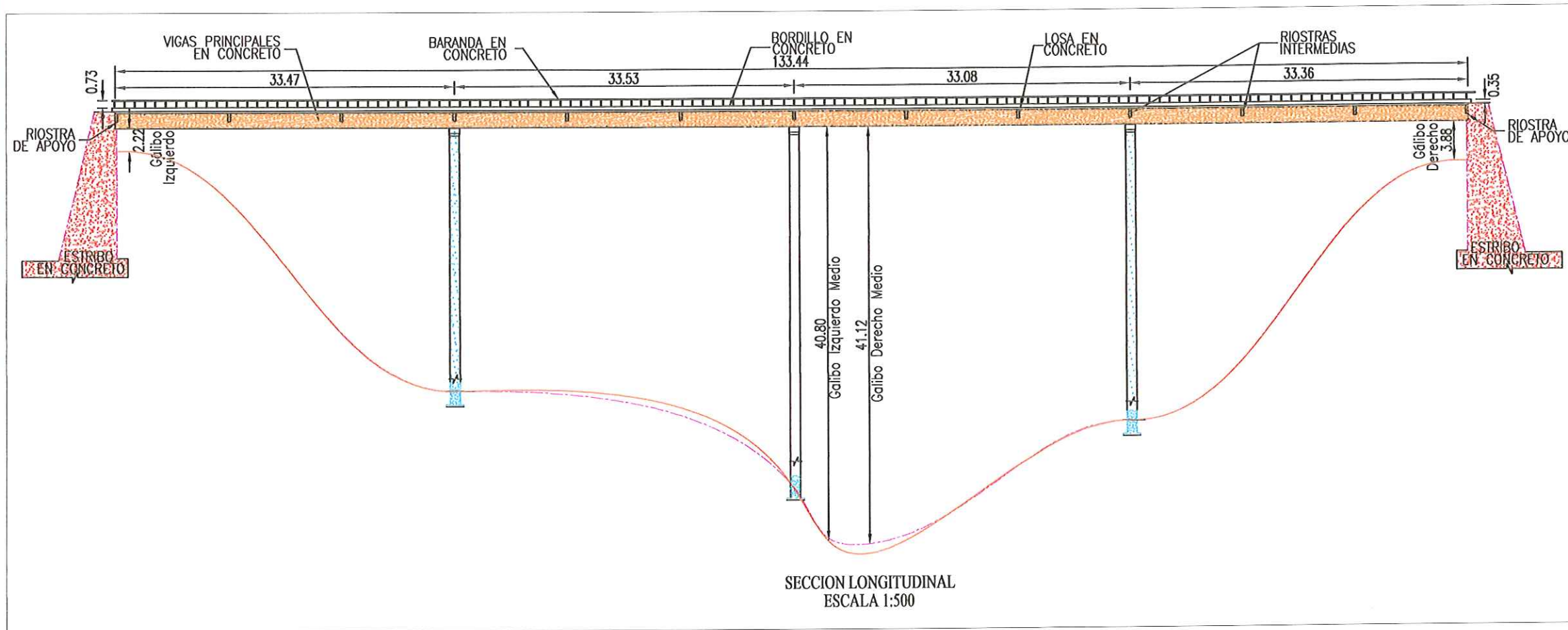
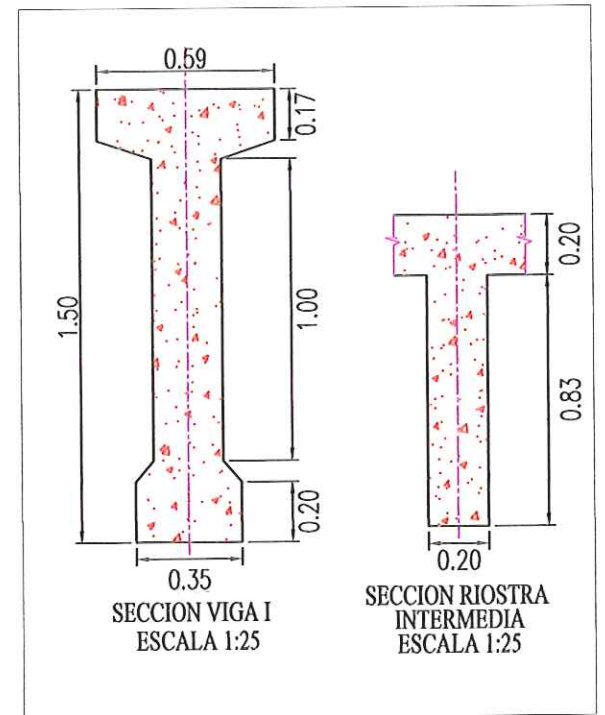


NOTA:
TODAS LAS MEDIDAS ESTÁN DADAS EN METROS.



			ELABORÓ:	ESCALAS:	PROYECTO:	TÍTULO:	FECHA:	REV.			
			J.C.M.C.	Horizontal: INDICADAS			ESTUDIO DE INSPECCIÓN E INVENTARIO DE PUENTES DE LA RED NACIONAL DE CARRETERAS. EN LA ZONASUR		ESQUEMA GEOMÉTRICO DE LA SUPERESTRUCTURA PUENTE EN CONCRETO PRESFORZADO, IN SITU. CARRETERA: PASTO - MOJARRAS, RUTA 2502 PUENTE: QUEBRADA EL COCAL, PR: 116+0073	JULIO DE 2012	0
			REVISÓ: J.H.M.E.	Vertical:						1 DE 1	
							ACAD:	QUEBRADA_EL_COCAL.DWG			