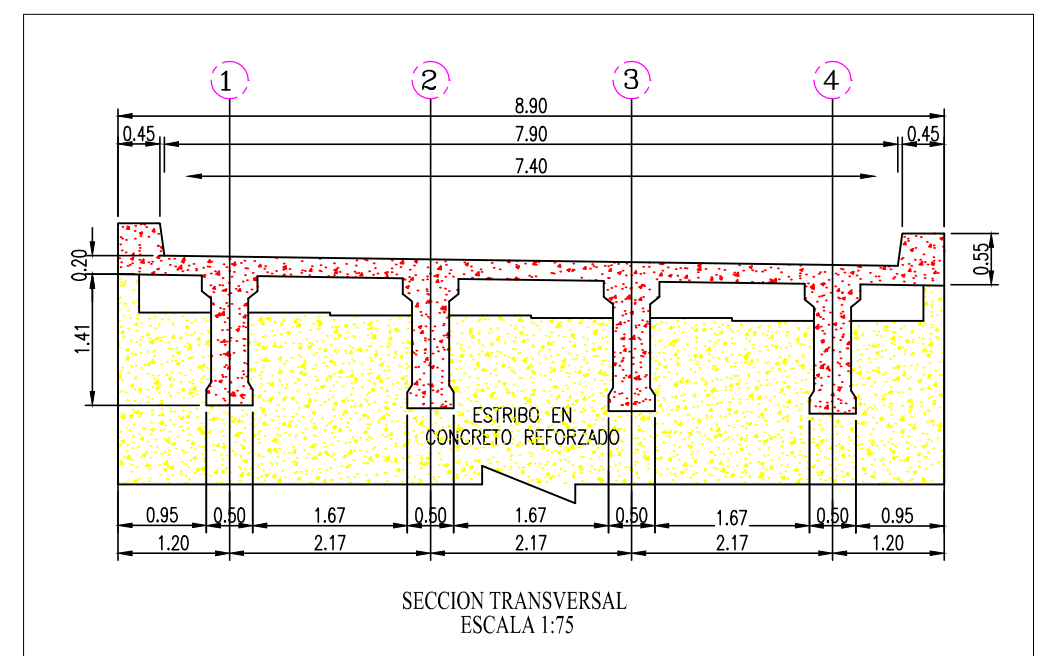
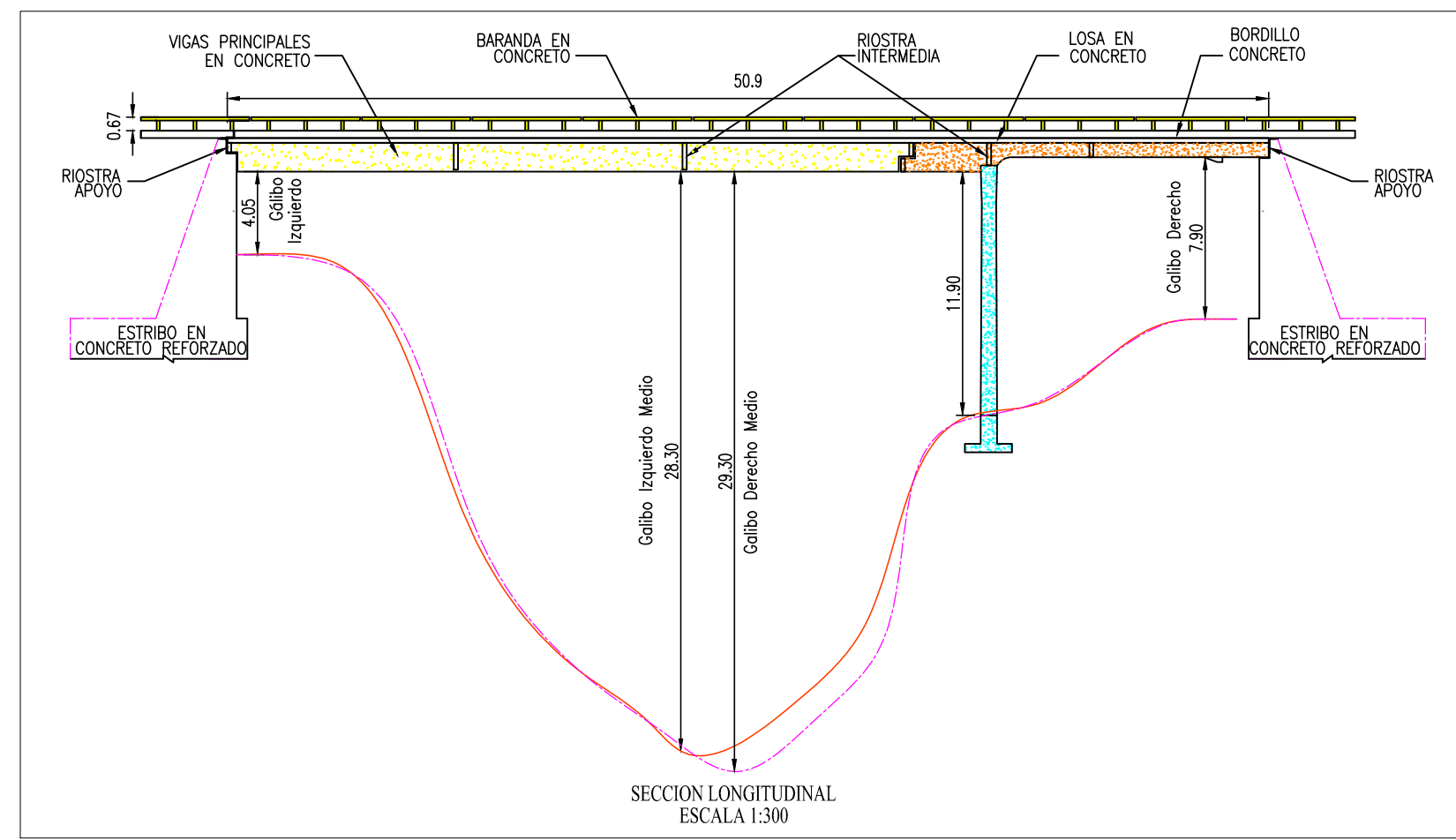


NOTA:  
VU ÖCEÜ/SCÜÄT ÖÖÖCEÜ/ÖÜV7 PÄÖCEÜ/ÖPÄT ÖVÜÜÜÈ



<p>REPUBLICA DE COLOMBIA MINISTERIO DE TRANSPORTE INSTITUTO NACIONAL DE VIAS</p>	<p>CONSORCIO IPIG 2011</p>	<p>ELABORÓ: J.C.M.C. REVISÓ: J.H.M.E.</p>	<p>ESCALAS: Horizontal: INDICADAS Vertical:</p>	<p>PROYECTO: RED NACIONAL DE CARRETERAS. EN LA ZONASUR</p>	<p>TITULO: PUENTE EN CONCRETO PREFORZADO, PREFABRICADO CARRETERA: JUNIN-PEDREGAL, RUTA 1002 PUENTE: IMBI, PR: 24+0690</p>	<p>FECHA: JUNIO DE 2012</p>	<p>REV. 0</p>
						<p>PLANO: 1 DE 1</p>	
						<p>ACAD: IMBI.DWG</p>	