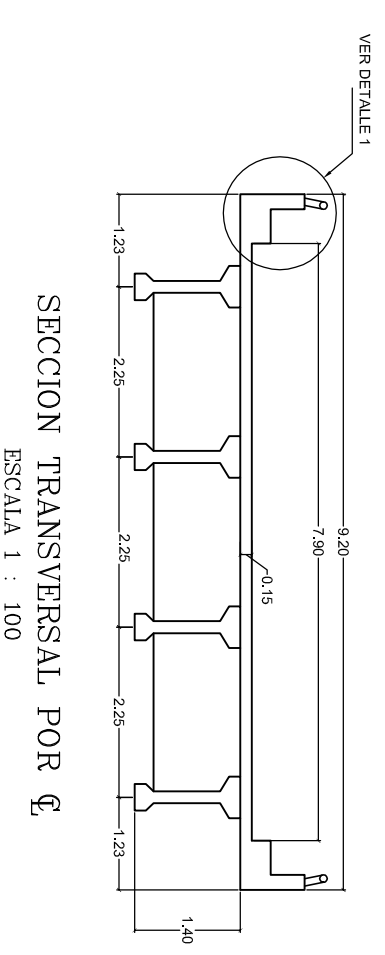
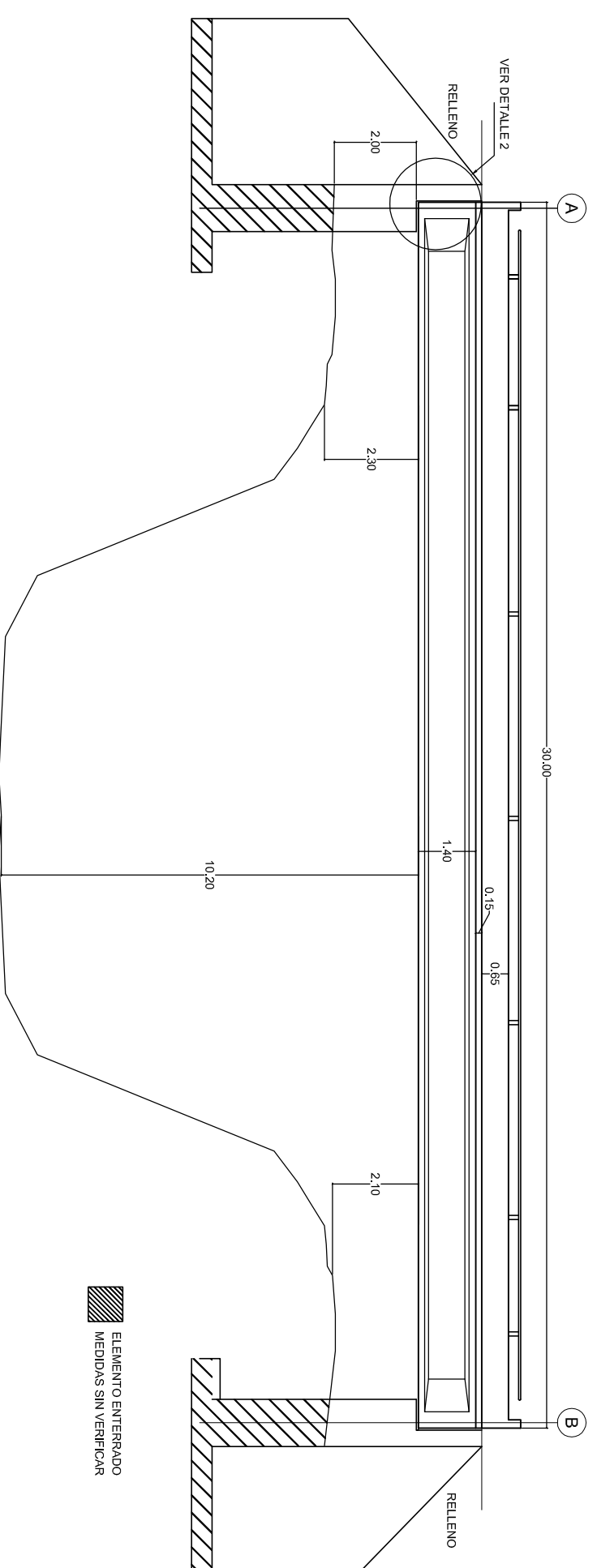


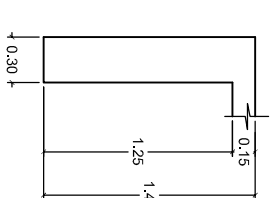
PLANTA  
ESCALA 1 : 150



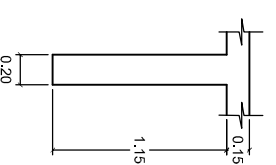
SECCION TRANSVERSAL POR C  
ESCALA 1 : 100



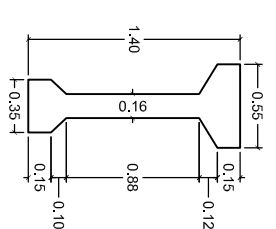
PERFIL  
ESCALA 1 : 150



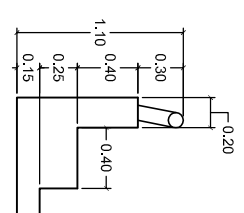
RIOSTRA EN APOYO  
ESCALA 1 : 50



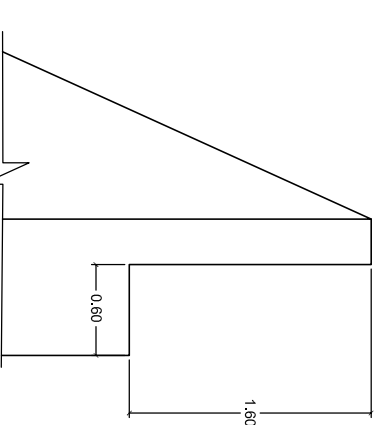
RIOSTRA INTERMEDIA  
ESCALA 1 : 50



SECCION VIGA  
ESCALA 1 : 50



DETALLE 1  
ESCALA 1 : 50



DETALLE 2  
ESCALA 1 : 50

ELEMENTO ENTERRADO  
MEDIDAS SIN VERIFICAR

 INSTITUTO NACIONAL DE VIAS  REPUBLICA DE COLOMBIA  MINISTERIO DE TRANSPORTE	CONTRATO No. 2209-2011, OBJETO: ESTUDIOS DE INSPECCION E INVENTARIO DE PUENTES DE LA RED NACIONAL DE CARRETERAS EN LA ZONA NORTE EN LOS DEPARTAMENTOS DE ATLANTICO, BOLIVAR, CESAR, CÓRDOBA, GUAJIRA, MAGDALENA Y SUCE.		CONSULTOR:  <b>JOYCO</b> Calidad en Infraestructura	DIRECTOR CONSULTORIA: JOSE JOAQUIN ORTIZ GARCIA M.P. 25202-53601 CND	INTERVENTOR: CONSORCIO LERI-CNC-F	DIRECTOR INTERVENTORIA: GERMAN LEMOINE A. M.P. 25202-5392 CND	PROYECTO: PUENTE LOS MUCHACHITOS RUTA SANTA MARTA - RIO PALOMINO K68 + 880	CONTIENE: ESQUEMA GEOMETRICO DE LA SUPERESTRUCTURA PLANTA	ARCHIVO: 15-9008-036-00.dwg ESCALAS: INDICADAS	FECHA: JULIO DE 2012 PLANO No. 01 DE 01
	<p>PERFIL ESCALA 1 : 150</p>									