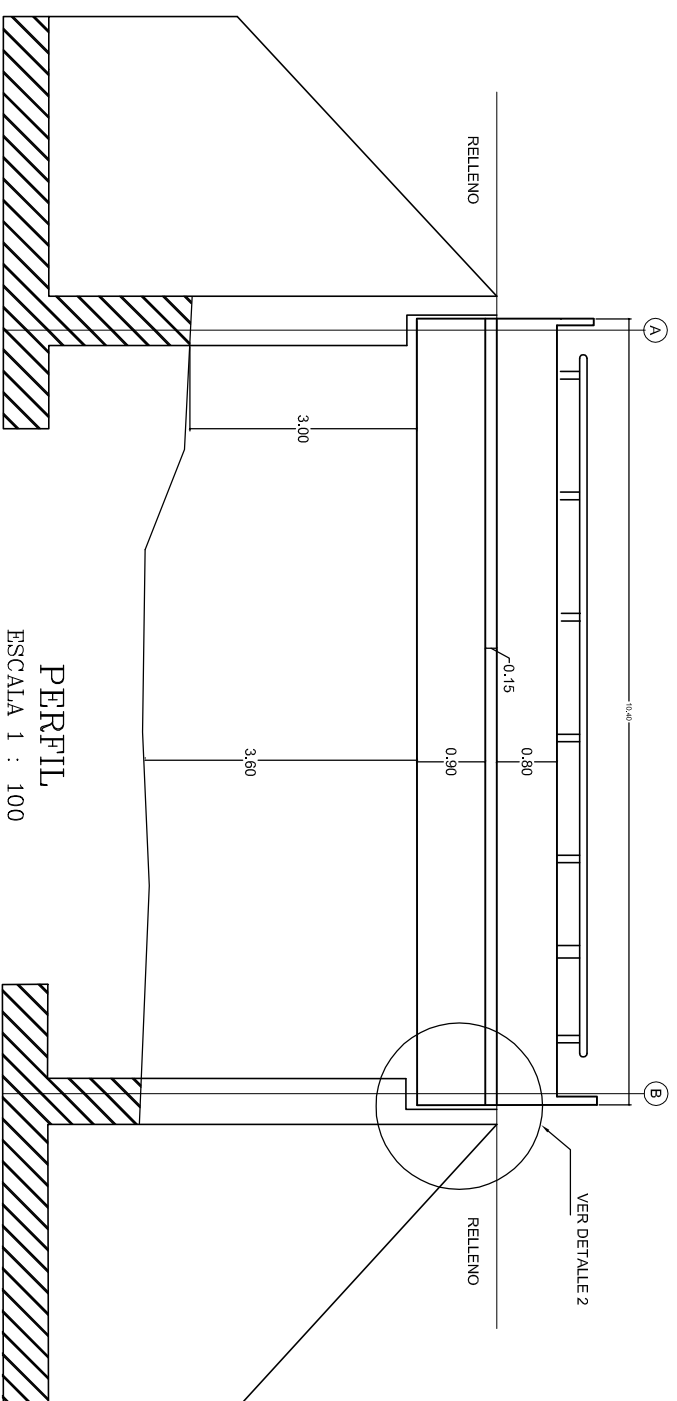
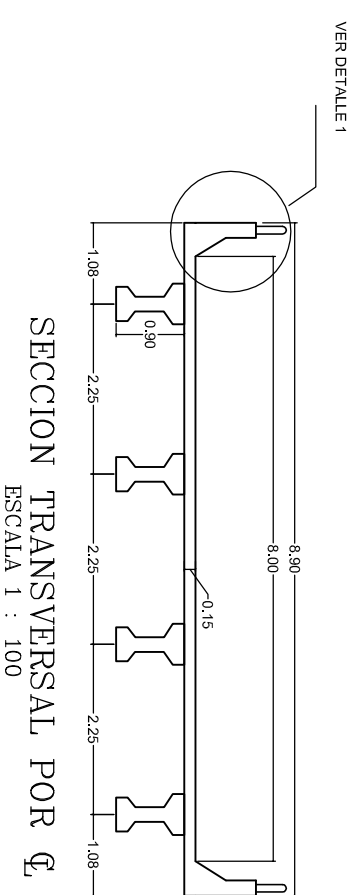


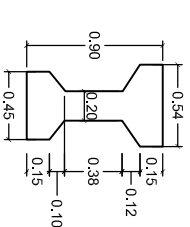
PLANTA
ESCALA 1 : 100



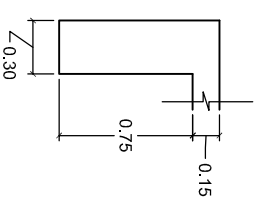
PERFIL
ESCALA 1 : 100



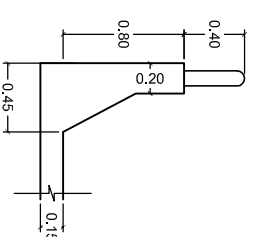
SECCION TRANSVERSAL POR Q
ESCALA 1 : 100



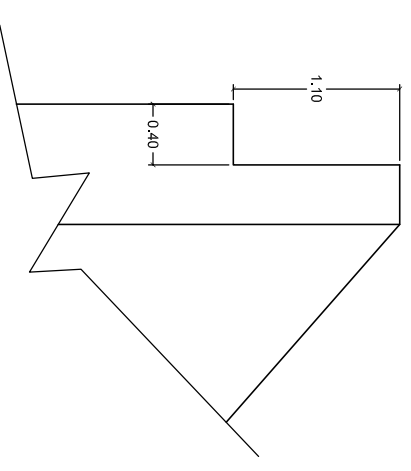
SECCION VIGA
ESCALA 1 : 50



SECCION RIOSTRA DE APOYO
ESCALA 1 : 50







DETALLE 1
ESCALA 1 : 50



DETALLE 2
ESCALA 1 : 50

ELEMENTO ENTERRADO
MEDIDA SIN VERIFICAR

 INSTITUTO NACIONAL DE VIAS  REPUBLICA DE COLOMBIA  MINISTERIO DE TRANSPORTE	CONTRATO No. 2209-2011, OBJETO: ESTUDIOS DE INSPECCION E INVENTARIO DE PUENTES DE LA RED NACIONAL DE CARRETERAS EN LA ZONA NORTE EN LOS DEPARTAMENTOS DE ATLANTICO, BOLIVAR, CESAR, CÓRDOBA, GUAJIRA, MAGDALENA Y SUCRE.	CONSULTOR:  JOYCO Cámara de Infraestructura	DIRECTOR CONSULTORIA: JOSÉ JOAQUÍN ORTIZ GARCÍA M.P. 25202-53601 CND	INTERVENTOR: CONSORCIO LERI-CNC-F	DIRECTOR INTERVENTORIA: GERMAN LEMOINE A. M.P. 25202-5392 CND	PROYECTO: PUENTE QUEBRADA LOS MUERTOS RUTA SANTA MARTA - RÍO PALOMINO K44+030	CONTIENE: ESQUEMA GEOMÉTRICO DE LA SUPERESTRUCTURA PLANTA	ARCHIVO: 15-9008-016-00.dwg ESCALAS: INDICADAS	FECHA: JUNIO 21 DE 2012 PLANO No. 01 DE 01
	VER DETALLE 1								