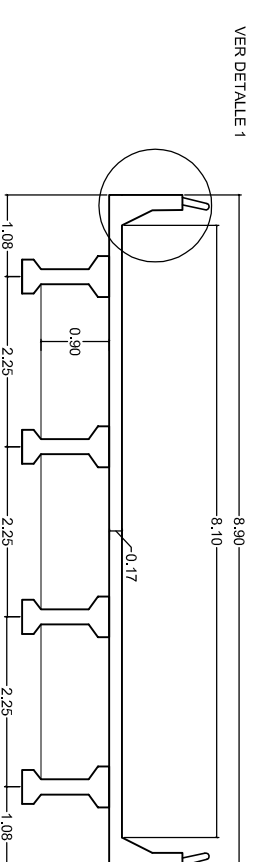
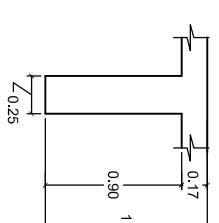


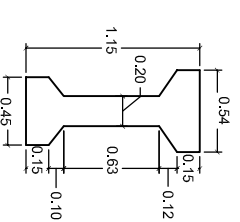
PLANTA  
ESCALA 1 : 100



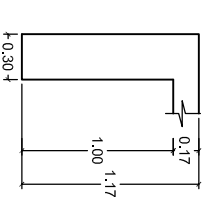
SECCION TRANSVERSAL POR E  
ESCALA 1 : 100



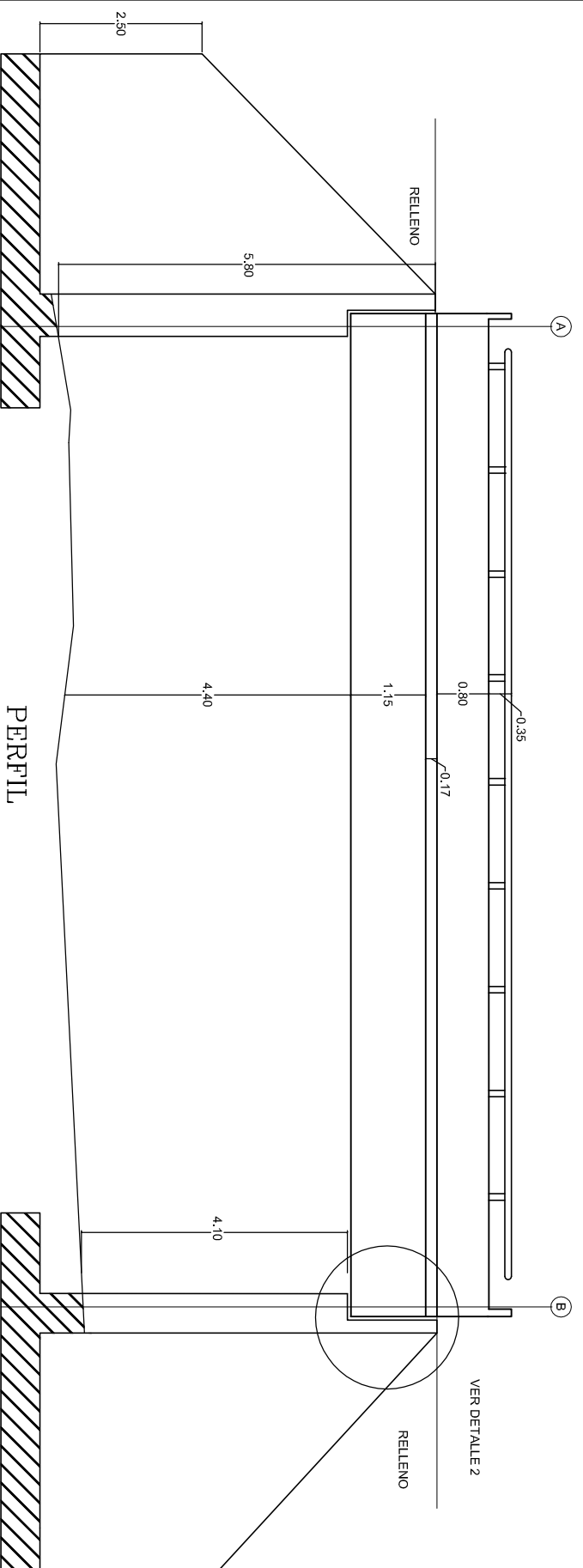
RIOSTRA INTERMEDIA  
ESCALA 1 : 50



SECCION VIGA  
ESCALA 1 : 50

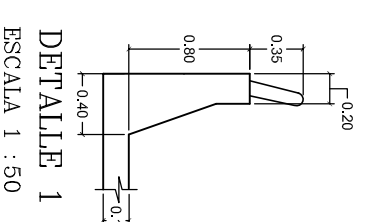


RIOSTRA DE APOYO  
ESCALA 1 : 50

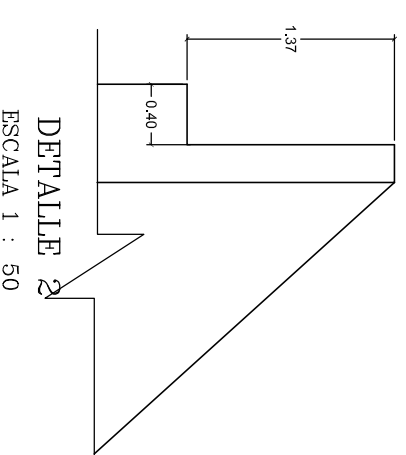


PERFIL  
ESCALA 1 : 100

ELEMENTO ENTERRADO  
MEDIDAS SIN VENTILAR



DETALLE 1  
ESCALA 1 : 50



DETALLE 2  
ESCALA 1 : 50

  		CONTRATO No. 2209-2011, OBJETO: ESTUDIOS DE INSPECCION E INVENTARIO DE PUENTES DE LA RED NACIONAL DE CARRETERAS EN LA ZONA NORTE EN LOS DEPARTAMENTOS DE ATLANTICO, BOLIVAR, CESAR, CÓRDOBA, GUAJIRA, MAGDALENA Y SUCRE.		CONSULTOR: 		DIRECTOR CONSULTORIA: JOSÉ JOAQUÍN ORTIZ GARCÍA M.P. 25202-53601 CND		INTERVENTOR: CONSORCIO LERÍ-CNC-F		DIRECTOR INTERVENTORIA: GERMAN LEMOINE A. M.P. 25202-5392 CND		PROYECTO: PUENTE QUERRADA LA LINEA RUTA SANTA MARTA -RÍO PALOMINO K 41 + 890		CONTIENE: ESQUEMA GEOMÉTRICO DE LA SUPERESTRUCTURA PLANTA		ARCHIVO: 15-9008-014-00.dwg		FECHA: JUNIO DE 2012	
														ESCALAS: INDICADAS		PLANO No. 01 DE 01			