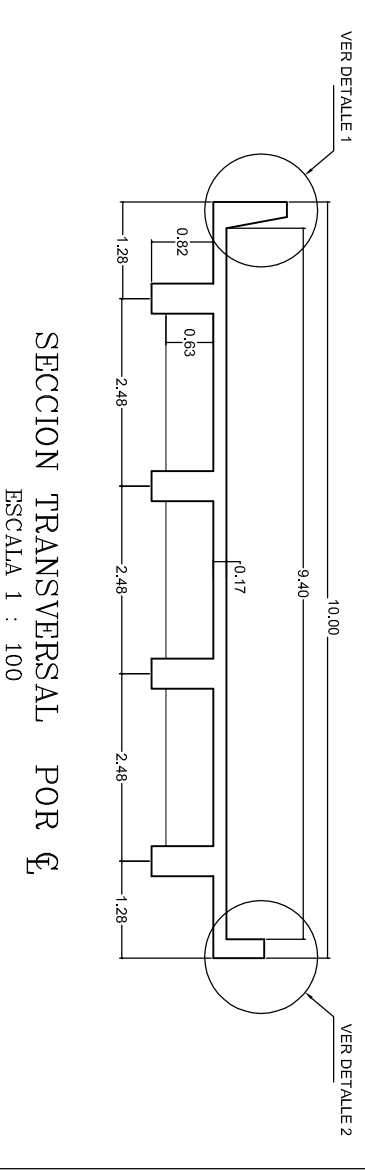
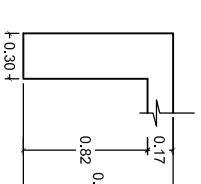


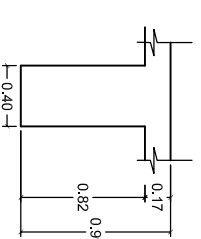
PLANTA
ESCALA 1 : 100



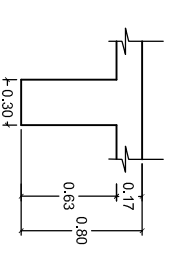
SECCION TRANSVERSAL POR E
ESCALA 1 : 100



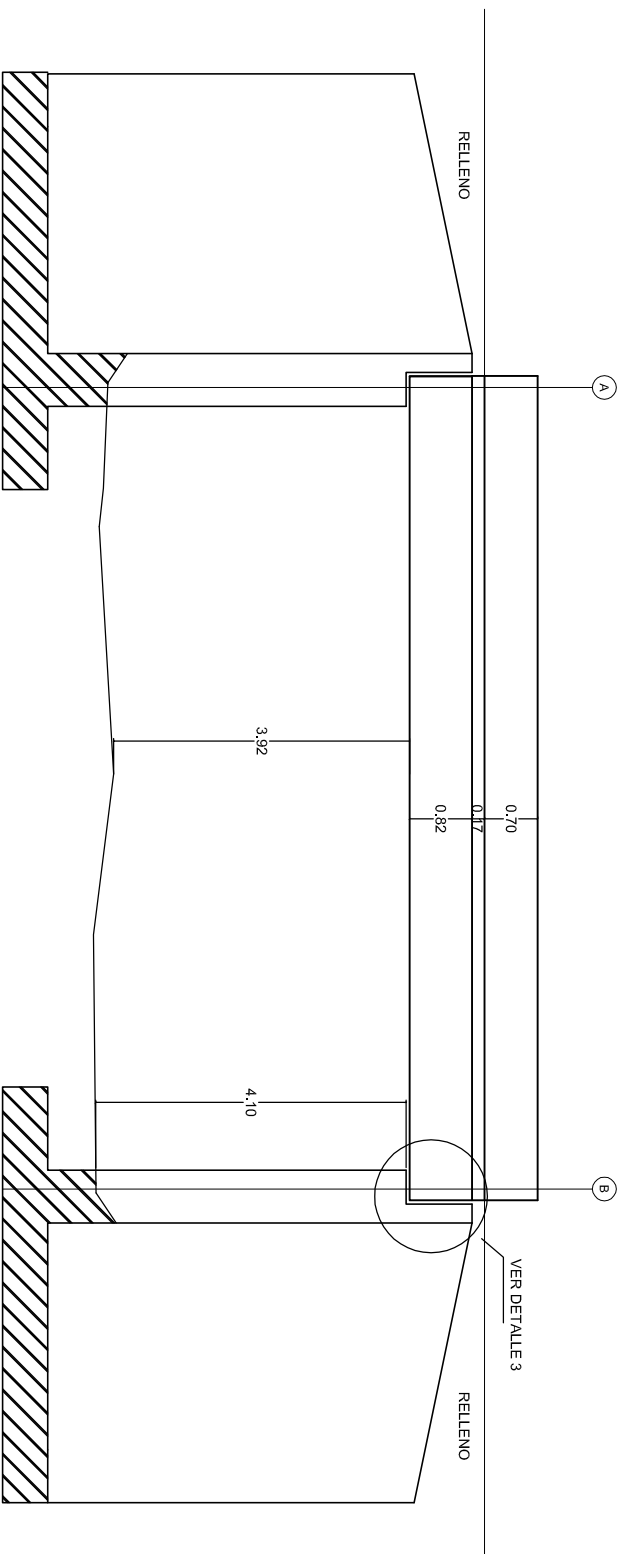
RIOSTRA EN APOYO
ESCALA 1 : 50



SECCION DE VIGA
ESCALA 1 : 50

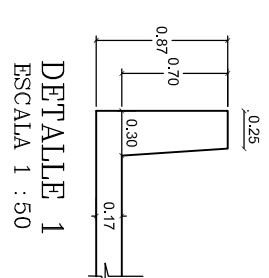


RIOSTRA INTERMEDIA
ESCALA 1 : 50

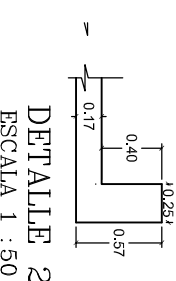


PERFIL
ESCALA 1 : 100

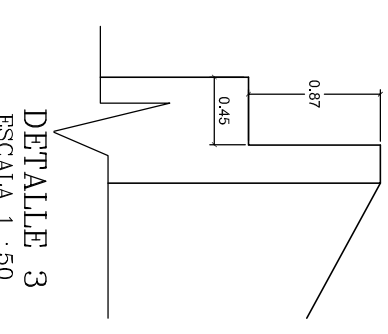
ELEMENTO ENTERRADO
MEDIDA SIN VERIFICAR



DETALLE 1
ESCALA 1 : 50



DETALLE 2
ESCALA 1 : 50



DETALLE 3
ESCALA 1 : 50

 INSTITUTO NACIONAL DE VIAS REPUBLICA DE COLOMBIA MINISTERIO DE TRANSPORTE	CONTRATO No. 2209-2011, OBJETO: ESTUDIOS DE INSPECCION E INVENTARIO DE PUENTES DE LA RED NACIONAL DE CARRETERAS EN LA ZONA NORTE EN LOS DEPARTAMENTOS DE ATLANTICO, BOLIVAR, CESAR, CÓRDOBA, GUAJIRA, MAGDALENA Y SUCRE.	CONSULTOR: JOYCO Calidad en Infraestructura	DIRECTOR CONSULTORIA: JOSÉ JOAQUÍN ORTIZ GARCÍA M.P. 25202-53601 CND	INTERVENTOR: CONSORCIO LERÍ-CNC-F	DIRECTOR INTERVENTORIA: GERMAN LEMOINE A. M.P. 25202-5392 CND	PROYECTO: PUENTE QUEBRADA DE JUAN SANTA MARTA -RÍO PALOMINO K 36+0181	CONTIENE: ESQUEMA GEOMÉTRICO DE LA SUPERESTRUCTURA PLANTA	ARCHIVO: 15-9008-011-00.dwg ESCALAS: INDICADAS	FECHA: JUNIO DE 2012 PLANO No. 01 DE 01
	ELEMENTO ENTERRADO MEDIDA SIN VERIFICAR								