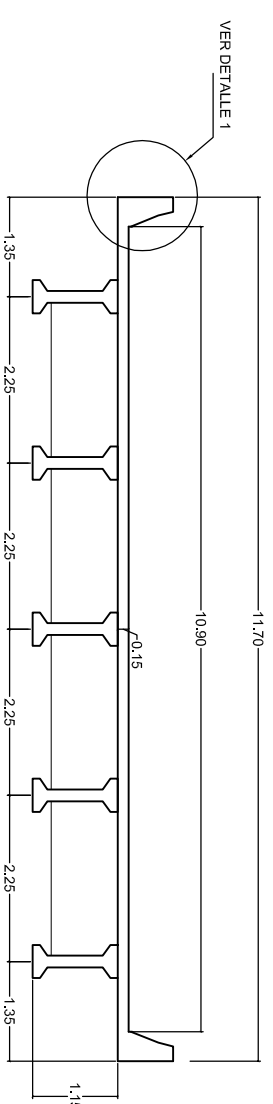
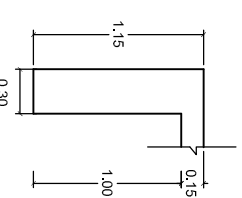


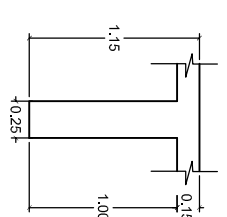
PLANTA  
ESCALA 1 : 150



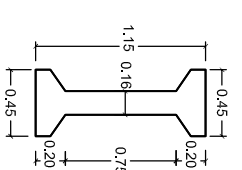
SECCION TRANSVERSAL POR E  
ESCALA 1 : 100



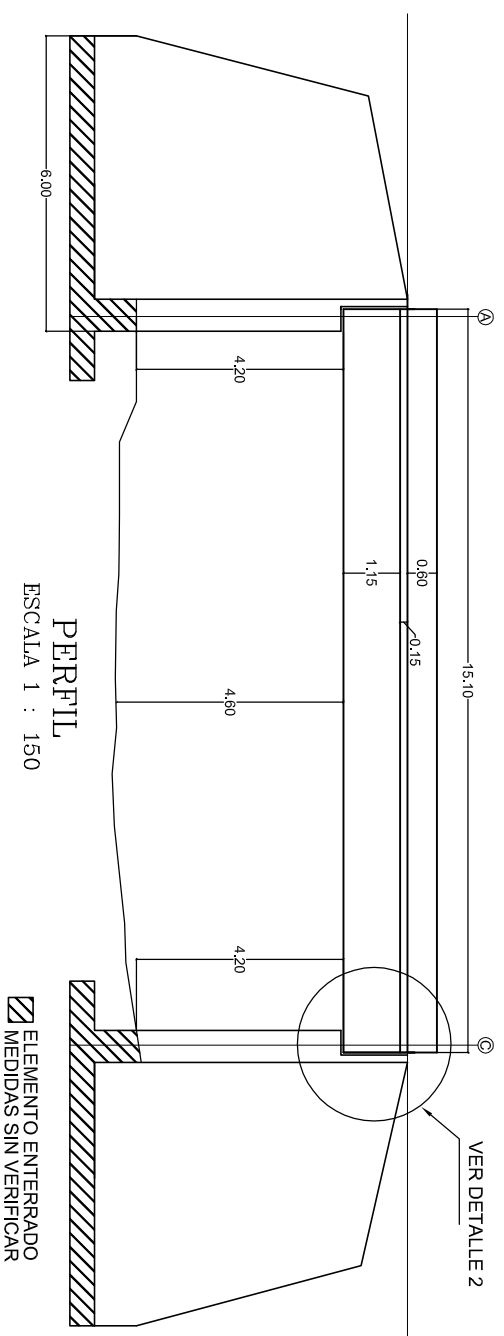
RIOSTRA EN APOYO  
ESCALA 1 : 50



RIOSTRA INTERMEDIA  
ESCALA 1 : 50

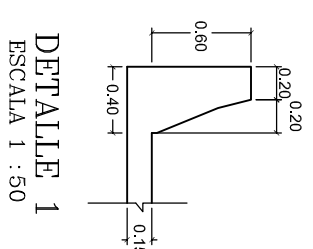


SECCION DE VIGA  
ESCALA 1 : 50

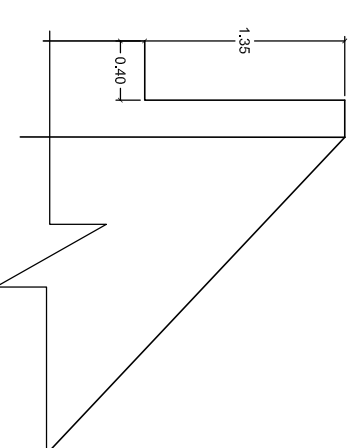


PERFIL  
ESCALA 1 : 150




ELEMENTO ENTERRADO  
MEDIDAS SIN VERIFICAR



DETALLE 1  
ESCALA 1 : 50



DETALLE 2  
ESCALA 1 : 50

  	CONTRATO No. 2209-2011, OBJETO: ESTUDIOS DE INSPECCION E INVENTARIO DE PUENTES DE LA RED NACIONAL DE CARRETERAS EN LA ZONA NORTE EN LOS DEPARTAMENTOS DE ATLANTICO, BOLIVAR, CESAR, CÓRDOBA, GUAJIRA, MAGDALENA Y SUCRE.		CONSULTOR:	DIRECTOR CONSULTORIA:	INTERVENIOR:	DIRECTOR INTERVENTORIA:	PROYECTO:	CONTIENE:	ARCHIVO:	FECHA:
	JOYCO		JOSE JOAQUIN ORTIZ GARCIA M.P. 25202-53601 CND	CONSORCIO LERI-CNC-F	GERMAN LEMONE A. M.P. 25202-5392 CND	PUENTE DON JACA RUTA BARRANQUILLA-SANTA MARTA K75+682	ESQUEMA GEOMETRICO DE LA SUPERESTRUCTURA PLANTA	15-9007-007-00.dwg	JUNIO DE 2012	