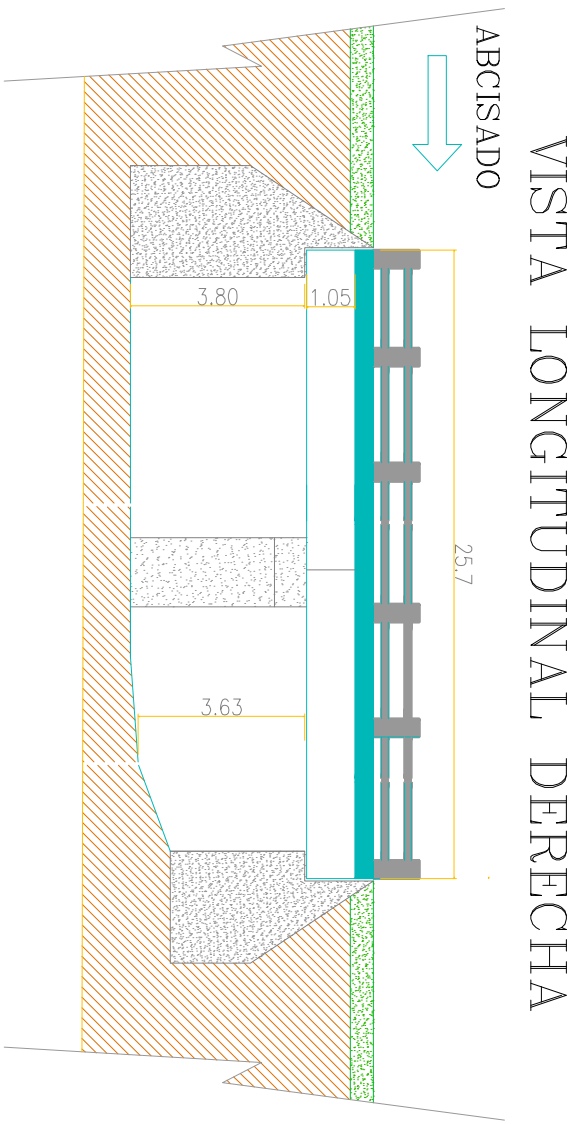
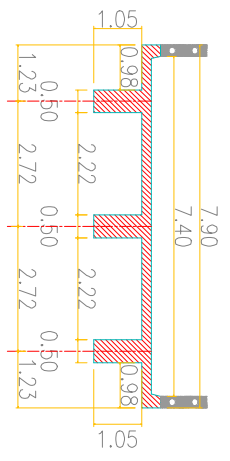


PLANTA



VISTA LONGITUDINAL DERECHA

SECCION TRANSVERSAL
ESCALA 1:100



NOTA:
TODAS LAS MEDIDAS SON DADAS EN METROS.



REPÚBLICA DE COLOMBIA
MINISTERIO DE TRANSPORTE
INSTITUTO NACIONAL DE VIAS



OBSERVATORIO VIAL
2011

ELABORÓ:
L.A.S.
REVISO:
J.N.D

ESCALAS:
Horizontal: INDICADOS
Vertical:

PROYECTO:
ESTUDIO DE INSPECCIÓN E INVENTARIO DE PUENTES DE LA
RED NACIONAL DE CARRETERAS EN LA ZONASUR

TÍTULO:
ESQUEMA GEOMÉTRICO DE LA SUPERESTRUCTURA
DEL PUENTE EN CONCRETO
QUERADA SARDIATA
GARZÓN - NEIVA

FECHA: ABRIL 2012
PLANO: 1 DE 1
ACU: 14-456-0310 OBSERV. SEMANA

REV.
0