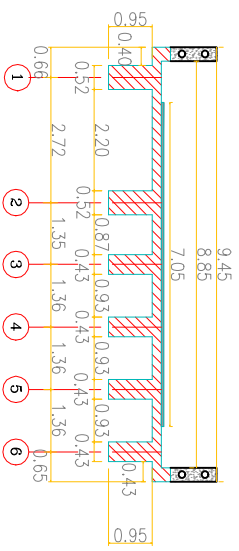
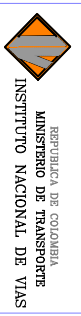


SECCION TRANSVERSAL

ESCALA 1:100



NOTA:
TODAS LAS MEDIDAS SON DADAS EN METROS.



ELABORÓ:
L.A.S.
J.N.D.

ESCALAS:
Horizontal: INDICADAS
Vertical:

PROYECTO:
ESTUDIO DE INSPECCION E INVENTARIO DE PUENTES DE LA RED NACIONAL DE CARRETERAS EN LA ZONASUR

TITULO:
ESQUEMA GEOMETRICO DE LA SUPERESTRUCTURA DEL PUENTE EN CONCRETO LA CARAGAYVA (URB) CARRETERA GARZON - RIO LOBO - NEIVA. FR 64+0830

FECHA: Mayo 2012
PLANO: 1 DE 1
RELA: 0
ACOD: 1+450-0+000 CASQUIL (URB)