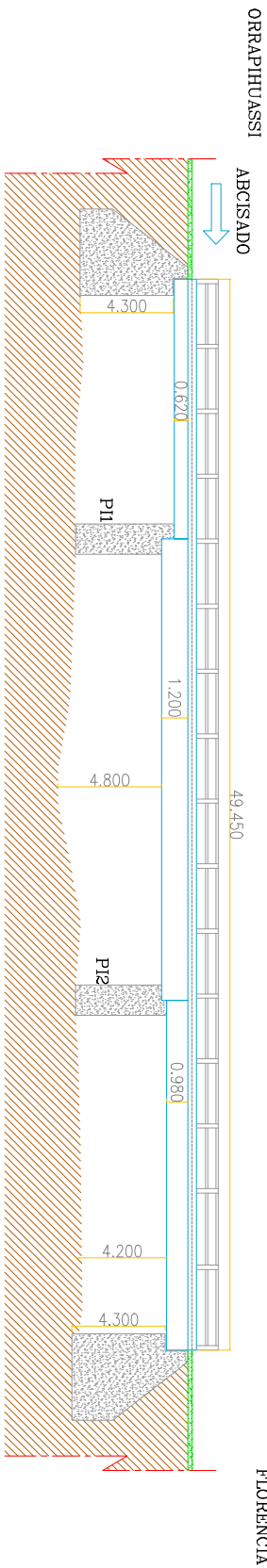


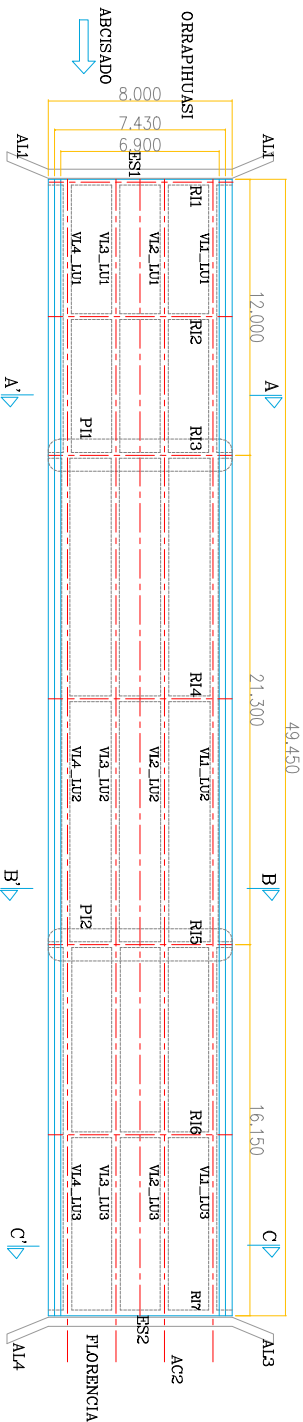
# VISTA LONGITUDINAL

## ESCALA 1\_200



# PLANTA

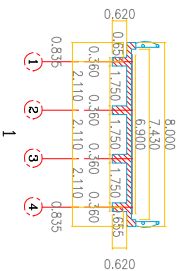
## ESCALA 1\_200



### CORTE TRANSVERSAL

#### ESCALA 1\_100

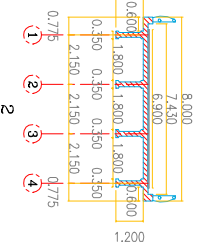
#### CORTE (A-A')



### CORTE TRANSVERSAL

#### ESCALA 1\_100

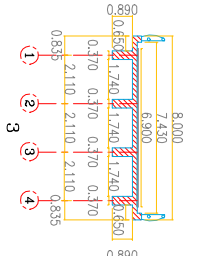
#### CORTE (B-B')



### CORTE TRANSVERSAL

#### ESCALA 1\_100

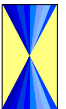
#### CORTE (C-C')



NOTA  
TODAS LAS MEDIDAS ESTAN DADAS EN METROS.



REPÚBLICA DE COLOMBIA  
MINISTERIO DE TRANSPORTE  
INSTITUTO NACIONAL DE VIAS



REVISÓ:  
M.C.P.

ELABORÓ:  
L.A.S.  
M.C.P.

ESCALAS:  
Horizontal: INDICADAS  
Vertical: INDICADAS

PROYECTO:  
ESTUDIO DE INSPECCION E INVENTARIO DE PUENTES DE LA  
RED NACIONAL DE CARRETERAS EN LA ZONASOR

TÍTULO:  
ESQUEMA GEOMETRICO DE LA SUPERESTRUCTURA  
DEL PUENTE EN CONCRETO  
QUERADA LA IACUS - PR.29+0500  
ORRAPIHUASSI - FLORENCIA

FECHA: JUNIO 2012  
PLANO: 1 DE 1  
ACOD: OUBERRA IACUE

REV:  
0