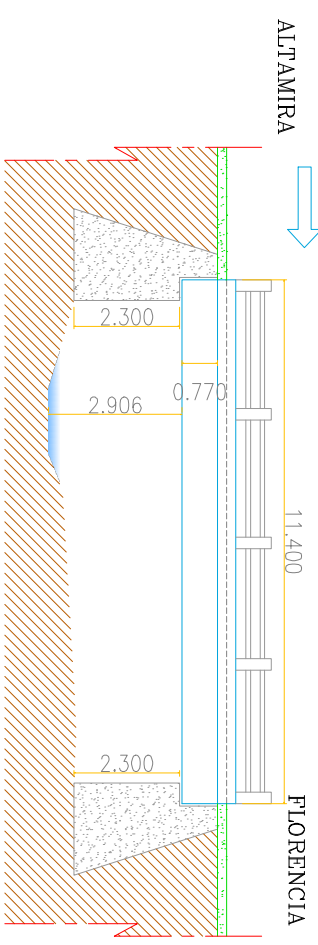


VISTA LONGITUDINAL

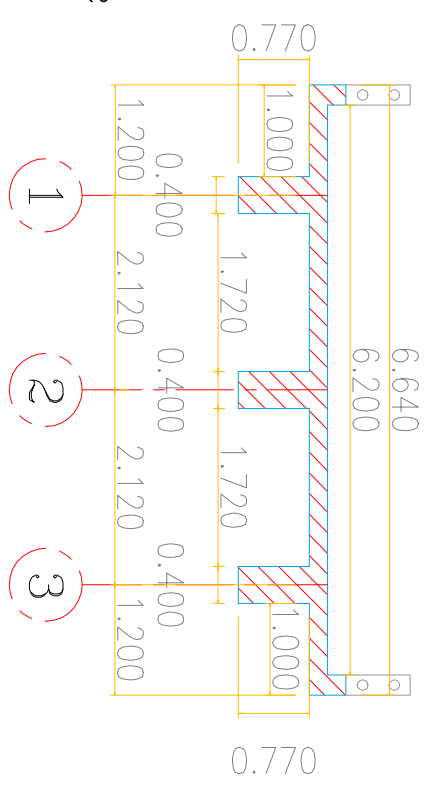
ESCALA 1_100



CORTE TRANSVERSAL

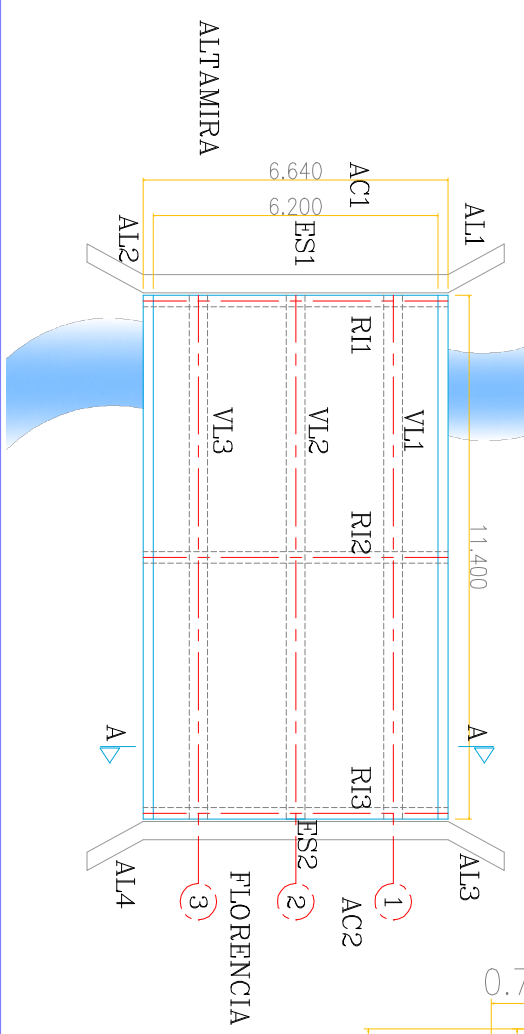
CORTE (A'-A)

ESCALA 1_200



PLANTA

ESCALA 1_100



NOTA
TODAS LAS MEDIDAS ESTAN DADAS EN METROS.



ELABORÓ:
L.A.S.
REVISÓ:
M.C.P.

ESCALAS:
Horizontal: INDICADAS
Vertical:

PROYECTO:
ESTUDIO DE INSPECCION E INVENTARIO DE PUENTES DE LA RED NACIONAL DE CARRETERAS EN LA ZONASUR

TÍTULO:
ESQUEMA GEOMETRICO DE LA SUPERESTRUCTURA DEL FUENTE EN CONCRETO QUERRADA ZAPALLERA ALTAMIRA - GABINETE - FLORENCIA PR. 13+300

FECHA:
NOVIEMBRE 2012

PLANO:
1 DE 1

ACOD:
14-2003-003300 QUERRADA ZAPALLERA

REV:
0