

SDC/INV	SiPuCol	Fecha	Hoja
Informe de inspección principal		30/08/12	1
13-8801-008.00 Aliviadero Campo Herrera			
Regional.....: 13 Guajira			
Ruta.....: Transversal - Carmen - Zambrano -Valledupar - Maic			
Carretera.....: Buenavista - Maicao			
Lado de la car...: 0			
Abscisa.....: 60+0245			
No del registro...: 921			
Año de construcción.....: 1939			
Año de la última reconstrucción.....:			
Paso Superior/Inferior.....: S			
Dir. de abs. de la carretera principal.: E			
Requisitos de la inspección.....: 0 Nada			
Recolección de datos : Fecha.....: 2012.05.01			
: Iniciales.....: RDO			
Posición geográfica..:			
Latitud: 11 gra 10,835 min N Longitud: 72 gra 33,238 min O Altitud: 134 m			
Geometría: Número de luces.....: 1			
Longitud de la luz menor (m): 11,25			
Longitud de la luz mayor (m): 11,25			
Longitud total (m): 11,25			
Ancho del tablero..... (m): 6,65			
Ancho del separador..... (m): 0,00			
Ancho del andén izquierdo (m): 0,00			
Ancho del andén derecho.. (m): 0,00			
Ancho de la calzada..... (m): 5,70			
Ancho entre bordillos.... (m): 6,15			
Ancho del acceso..... (m): 6,15			
Area..... (m2): 74,81			
Altura de pilas..... (m): 0,00			
Altura de estribos..... (m): 2,35			
Long. de apoyos en pilas. (m): 0,00			
Long. de apoyos en estrib (m): 0,60			
Puente en terraplén.... (S/N): S			
Curva/tangente..... (C/T): T			
Esviajamiento..... (gra):			
Superestructura, tipo principal:			
Diseño tipo.....: S			
Tipo de la estructuración transver...: 13 Losa/Viga, 3 vigas			
Tipo de la estructuración longitud...: 10 Simpl. apoyado, secc. const.			
Material.....: 20 Concreto reforzado, in situ			
Superestructura, tipo secundario:			
Diseño tipo.....:			
Tipo de la estructuración transver...: 91 No aplicable			
Tipo de la estructuración longitud...: 91 No aplicable			
Material.....: 91 No aplicable			

SDC/INV	SiPuCol	Fecha	Hoja
Informe de inspección principal		31/07/12	2
13-8801-008.00 Aliviadero Campo Herrera			
Subestructura:			
Estribos.: Tipo.....:	10	Con aletas integrados	
Material.....:	20	Concreto ciclópeo	
Tipo de cimentación.....:	10	Cimentación superficial	
Pilas.....: Tipo.....:	91	No aplicable	
Material.....:	91	No aplicable	
Tipo de cimentación.....:	91	No aplicable	
Detalles:			
Tipo de baranda.....:	91	No aplicable	
Tipo de superficie de rodadura.....:	20	Concreto	
Tipo de junta de expansión.....:	91	No aplicable	
Tipo de apoyos fijos en estribos.....:	10	Junta de construcción	
Tipo de apoyos móviles en estribos.....:	91	No aplicable	
Tipo de apoyos fijos en pilas.....:	91	No aplicable	
Tipo de apoyos móviles en pilas.....:	91	No aplicable	
Tipo de apoyos fijos en vigas.....:	91	No aplicable	
Tipo de apoyos móviles en vigas.....:	91	No aplicable	
Municipio.....:	Maicao		
Coefficiente de aceleración.....:	0,15		
Paso por el cauce.....:	S		
Variante existe.....:	N	Longitud (km):	Estado (B/R/M): B
Vehículo de diseño.....:	H15-44		
Clase de dist. de carga...:	2 Distribución en 1 dirección		
Obstáculo que cruza:			
Tipo de obstáculo.....:	30	Río ó arroyo	
Ident. de la carretera.:			
Nombre de la carretera.:			
Lado de la carretera...:	0		
Abscisa.....:			
Gálibo:			
Sup. exterior..... (m):	I:	IM:	DM: D:
Vert. inferior.... (m):	I: 1,65	IM: 1,73	DM: 1,72 D: 1,57
Proprietario.....:	1	I.N.V	
Departamento.....:	13	Guajira	
Administrador vial.....:	430	Cía. de Consultores e Ingenieros	
Proyectista.....:			
Señalización:			
Carga máxima..... (ton.):			
Velocidad máx.. (k.p.h.):			
Otra.....:			
Observaciones:			
No tiene superficie de rodadura y por lo tanto la placa o tablero hace esta funcion directamente.			

13-8801-008.00 Aliviadero Campo Herrera

Resumen cronológico:

Fecha	Actividades
1996.07.30	Inspección principal
1998.04.06	Inspección principal
2002.03.25	Inspección principal
2007.01.06	Inspección principal
2012.05.12	Inspección principal

Ultima inspección principal :

Fecha.....: 2012.05.12
 Iniciales.....: RDO
 Tiempo.....: SOLEADO
 Temperatura..... (gra. C): 30

Transito: TPDS.....: 2312
 Autos %: 71
 Buses %.....: 8
 Camiones %.....: 21

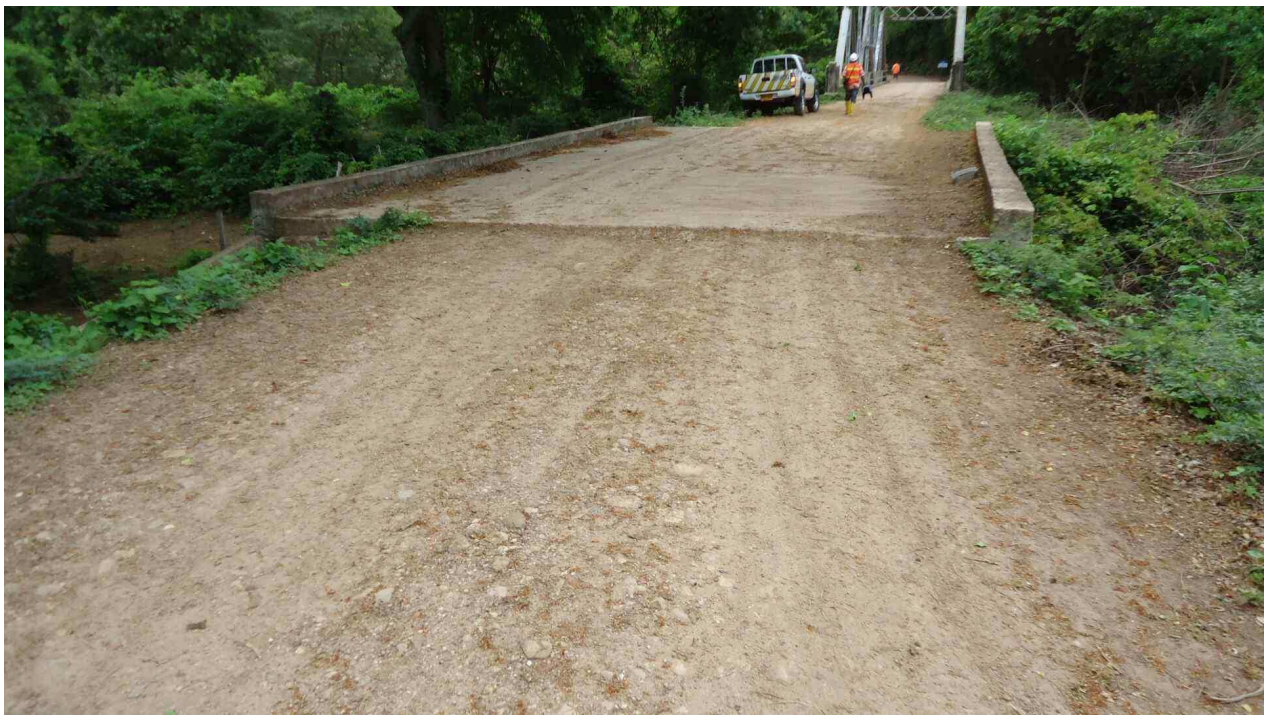
Año de la próxima inspección principal: 2017

Observaciones:

Empty box for observations.

SDC/INV		SiPuCol			Fecha			Hoja
		Informe de inspección principal			31/07/12			4
13-8801-008.00 Aliviadero Campo Herrera								
Número de componente Trabajo - Descripción del daño Tipo de daño	Cal ifi	Man ten	Ins Esp	Obras de reparación				Fo tos
				T P	Can ti	Año	Costo	
1 Superficie del puente C:Tratamiento superficial (sello) - Desgaste en la superficie del puente. Afloramiento del triturado. Otro	2	-		C	70	2013	210	2
2 Juntas de expansión - No posee junta de expansion.	-							
3 Andenes/Bordillos - Pintura y mantenimiento.	1	-						1
4 Barandas D:Cambio de baranda de acero - Instalar barandas metálicas segun especificacion. Otro	5	-		D	26	2013	1066	2
5 Conos/Taludes C:Protección de conos de derrame - Perdida de material de terraplen en todos los conos del puente. Erosión / socavación	2	-		C	20	2013	1720	2
6 Aletas	0	-						1
7 Estribos	0	-						2
8 Pilas	-	-						
9 Apoyos	1	+						1
10 Losa	0	-						2
11 Vigas/Largueros/Diafragmas	0	-						2
12 Elementos de arco	-							
13 Cables/Pendolon./Torres/Maciz.	-							
14 Elementos de armadura	-							
15 Cauce - Presenta vegetacion en el encole.	1	+						1

Componente.....: 1 Superficie del puente
Calif./Mantenim....: 2 / -
Daño/Observaciones.: Desgaste en la superficie del puente. Afloramiento del triturado.
Tipo de daño.....: Otro
Reparaciones.....: C Tratamiento superficial (sello)



Componente.....: 1 Superficie del puente
Calif./Mantenim....: 2 / -
Daño/Observaciones.: Desgaste en la superficie del puente. Afloramiento del triturado.
Tipo de daño.....: Otro
Reparaciones.....: C Tratamiento superficial (sello)



Componente.....: 3 Andenes/Bordillos
Calif./Mantenim....: 1 / -
Daño/Observaciones.: Pintura y mantenimiento.



Componente.....: 4 Barandas
Calif./Mantenim....: 5 / -
Daño/Observaciones.: Instalar barandas metálicas segun especificacion.
Tipo de daño.....: Otro
Reparaciones.....: D Cambio de baranda de acero



Componente.....: 4 Barandas
Calif./Mantenim....: 5 / -
Daño/Observaciones.: Instalar barandas metálicas segun especificacion.
Tipo de daño.....: Otro
Reparaciones.....: D Cambio de baranda de acero



Componente.....: 5 Conos/Taludes
Calif./Mantenim....: 2 / -
Daño/Observaciones.: Perdida de material de terraplen en todos los conos del puente.
Tipo de daño.....: Erosión / socavación
Reparaciones.....: C Protección de conos de derrame



Componente.....: 5 Conos/Taludes
Calif./Mantenim....: 2 / -
Daño/Observaciones.: Perdida de material de terraplen en todos los conos del puente.
Tipo de daño.....: Erosión / socavación
Reparaciones.....: C Protección de conos de derrame



Componente.....: 6 Aletas

Calif./Mantenim....: 0 / -

Daño/Observaciones.:



Componente.....: 7 Estribos

Calif./Mantenim....: 0 / -

Daño/Observaciones.:



SDC/INV

SiPuCol

Fecha

Comp

Informe de inspección principal

12.07.12

7

13-8801-008.00 Aliviadero Campo Herrera

Componente.....: 7 Estribos

Calif./Mantenim....: 0 / -

Daño/Observaciones.:



Componente.....: 9 Apoyos

Calif./Mantenim....: 1 / +

Daño/Observaciones.:



13-8801-008.00 Aliviadero Campo Herrera

Componente.....: 10 Losa

Calif./Mantenim....: 0 / -

Daño/Observaciones.:



SDC/INV

SiPuCol

Fecha

Comp

Informe de inspección principal

12.07.12

10

13-8801-008.00 Aliviadero Campo Herrera

Componente.....: 10 Losa

Calif./Mantenim....: 0 / -

Daño/Observaciones.:



Componente.....: 11 Vigas/Largueros/Diafragmas

Calif./Mantenim....: 0 / -

Daño/Observaciones.:



Componente.....: 11 Vigas/Largueros/Diafragmas

Calif./Mantenim....: 0 / -

Daño/Observaciones.:



Componente.....: 15 Cauce
Calif./Mantenim....: 1 / +
Daño/Observaciones.: Presenta vegetacion en el encole.



Componente.....: 17 Puente en general
Calif./Mantenim....: 1 / -
Daño/Observaciones.: Se le hicieron reparaciones a los apoyos.

