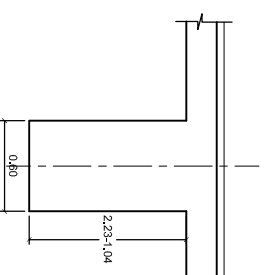


SECCION TRANSVERSAL  
CORTE A - A  
ESCALA 1 : 50



SECCION TRANSVERSAL  
VIGA LONGITUDINAL TIPICA  
ESCALA 1 : 50

	<p>CONTRATO No. 2209-2011, OBJETO: ESTUDIOS DE INSPECCION E INVENTARIO DE PUENTES DE LA RED NACIONAL DE CARRETERAS EN LA ZONA NORTE EN LOS DEPARTAMENTOS DE ATLANTICO, BOLIVAR, CESAR, CÓRDOBA, GUAJIRA, MAGDALENA Y SUCRE.</p>	<p>CONSULTOR: <b>JOYCO</b> Calidad en Infraestructura</p>	<p>DIRECTOR CONSULTORIA: JOSE JOAQUIN ORTIZ GARCIA M.P. 25202-53601 CND</p>	<p>INTERVENTOR: CONSORCIO LERI-CNC-F</p>	<p>DIRECTOR INTERVENTORIA: GERMAN LEMOINE A. M.P. 25202-5392 CND</p>	<p>PROYECTO: PUENTE RIO RANCHERIA PR 5+200 EN LA RUTA RIOHACHA - PARAGUACHON</p>	<p>CONTIENE: ESQUEMA GEOMETRICO DE LA SUPERESTRUCTURA PLANTA</p>	<p>ARCHIVO: 13-9010-001-00.dwg ESCALAS: INDICADAS</p>	<p>FECHA: ABRIL DE 2012 PLANO No. 02 DE 02</p>
--	---	---	---	--	--	--	--	---	--