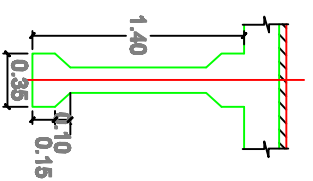


SECCION TRANSVERSAL
CORTE A - A'
ESCALA 1 : 50



SECCION TRANSVERSAL
ESCALA 1 : 50

	<p>CONTRATO No. 2209-2011, OBJETO: ESTUDIOS DE INSPECCIÓN E INVENTARIO DE PUENTES DE LA RED NACIONAL DE CARRETERAS EN LA ZONA NORTE EN LOS DEPARTAMENTOS DE ATLANTICO, BOLIVAR, CESAR, CÓRDOBA, GUAJIRA, MAGDALENA Y SUCRE.</p>	<p>CONSULTOR: JOYCO Código en Colombia</p>	<p>DIRECTOR CONSULTORIA: JOSE JOAQUIN ORTIZ GARCIA M.P. 29202-53601 CND</p>	<p>INTERVENTOR: CONSORCIO LERI-CNC-F</p>	<p>DIRECTOR INTERVENTORIA: GERMAN LEMONE A. M.P. 29202-5392 CND</p>	<p>PROYECTO: PUENTE CAMARONES PR70+841 EN LA RUTA PALOMINO - RICHACHA</p>	<p>CONTIENE: ESQUEMA GEOMETRICO DE LA SUPERESTRUCTURA PLANTA</p>	<p>ARCHIVO: 13-9009-020-00-01.dwg ESCALAS: INDICADAS</p>	<p>FECHA: ABRIL DE 2012 PLANO No. 02 DE 02</p>
--	---	---	---	--	---	---	--	--	--