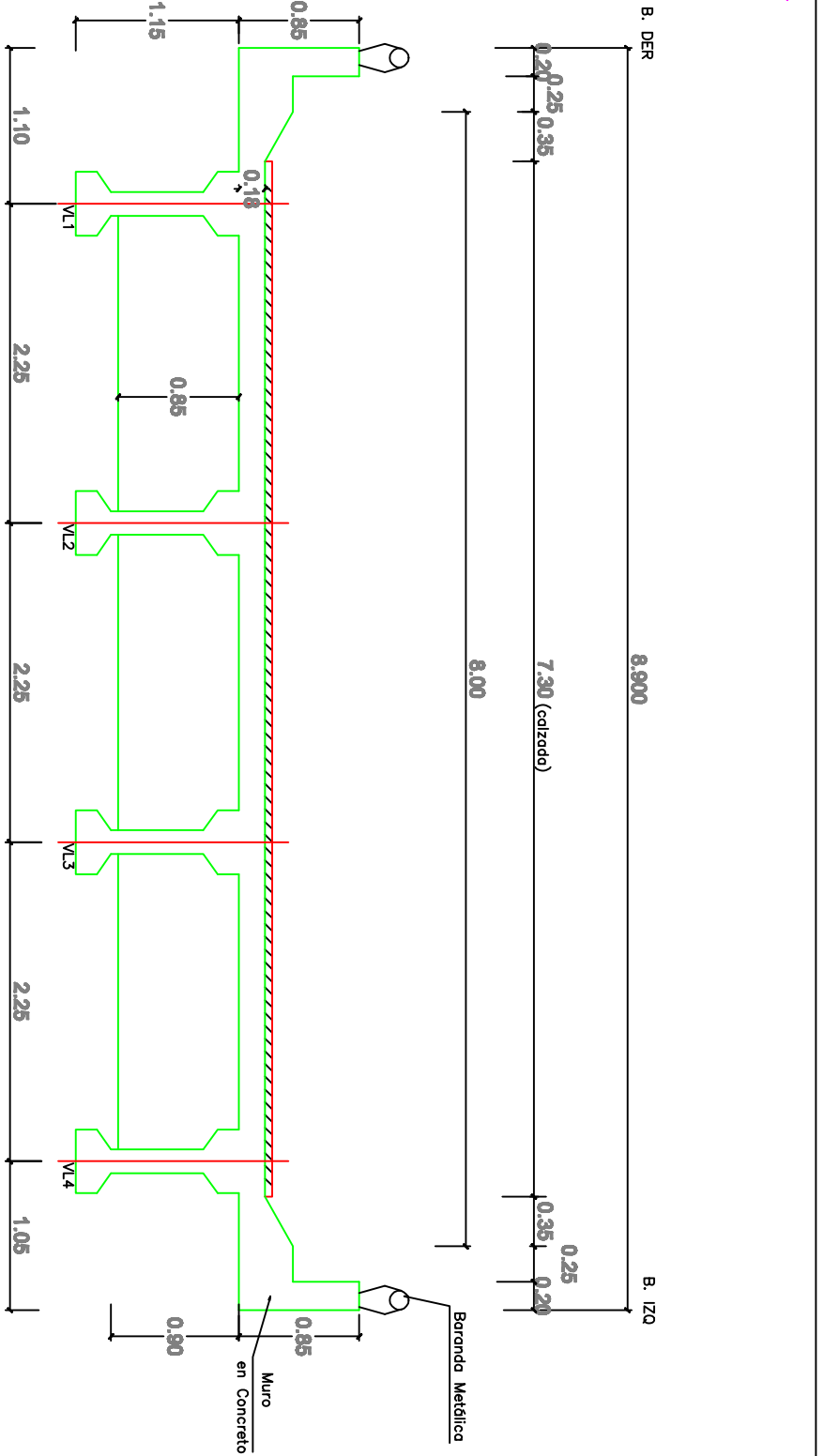
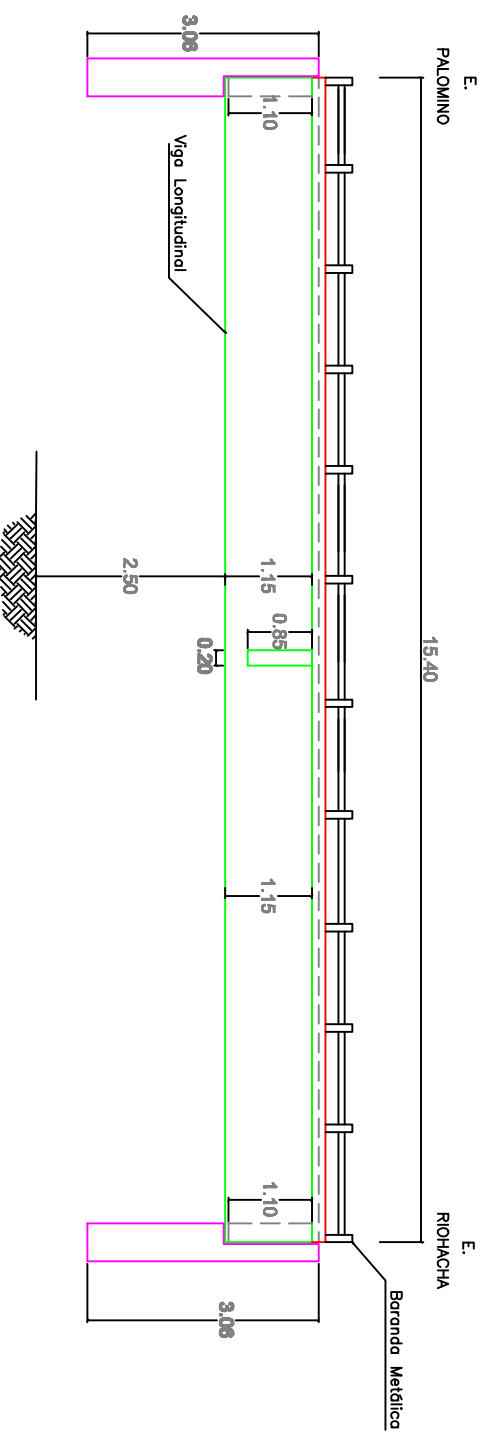


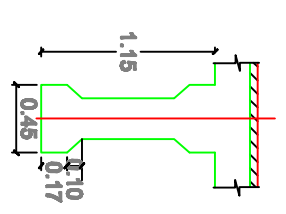
PLANTA
ESCALA 1 : 100



SECCION TRANSVERSAL
CORTE A - A'
ESCALA 1 : 50



PERFIL
CORTE B-B'
ESCALA 1 : 100



SECCION TRANSVERSAL
ESCALA 1 : 50

 	CONTRATO No. 2209-2011, OBJETO: ESTUDIOS DE INSPECCIÓN E INVENTARIO DE PUENTES DE LA RED NACIONAL DE CARRETERAS EN LA ZONA NORTE EN LOS DEPARTAMENTOS DE ATLANTICO, BOLIVAR, CESAR, CORDOBA, GUAJIRA, MAGDALENA Y SUCRE.	CONSULTOR: 	DIRECTOR CONSULTORIA: JOSE JOAQUIN ORTIZ GARCIA M.P. 25202-53601 CND	INTERVENTOR: CONSORCIO LERI-ONC-F	DIRECTOR INTERVENTORIA: GERMAN LENONE A. M.P. 25202-5392 CND	PROYECTO: PUENTE GUARACAACA PR544-370 EN LA RUTA PALOMINO - RIOHACHA	CONTIENE: ESQUEMA GEOMETRICO DE LA SUPERESTRUCTURA PLANTA	ARCHIVO: 15-9009-06-00-01.dwg	FECHA: ABRIL DE 2012
	INSTITUTO NACIONAL DE VIAS MINISTERIO DE TRANSPORTES	DIRECTOR CONSULTORIA: JOSE JOAQUIN ORTIZ GARCIA M.P. 25202-53601 CND	INTERVENTOR: CONSORCIO LERI-ONC-F	DIRECTOR INTERVENTORIA: GERMAN LENONE A. M.P. 25202-5392 CND	PROYECTO: PUENTE GUARACAACA PR544-370 EN LA RUTA PALOMINO - RIOHACHA	CONTIENE: ESQUEMA GEOMETRICO DE LA SUPERESTRUCTURA PLANTA	ARCHIVO: 15-9009-06-00-01.dwg	FECHA: ABRIL DE 2012	