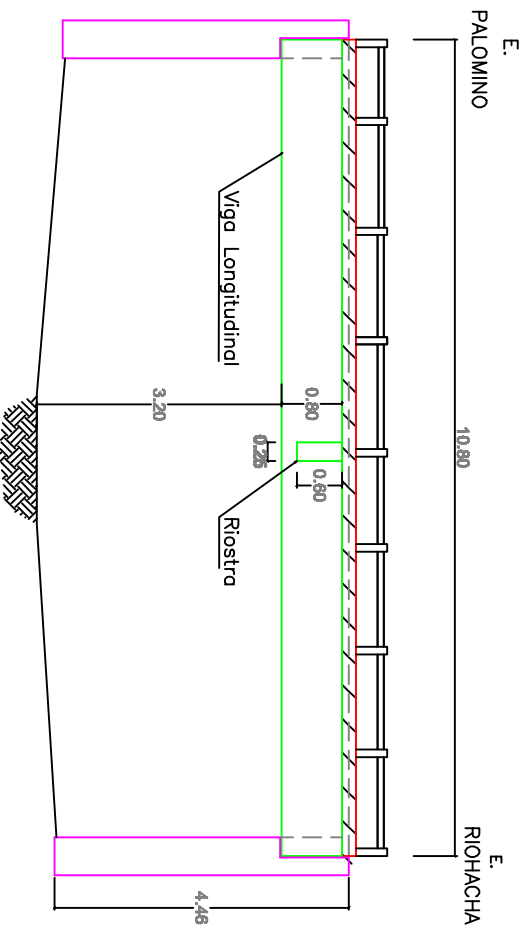
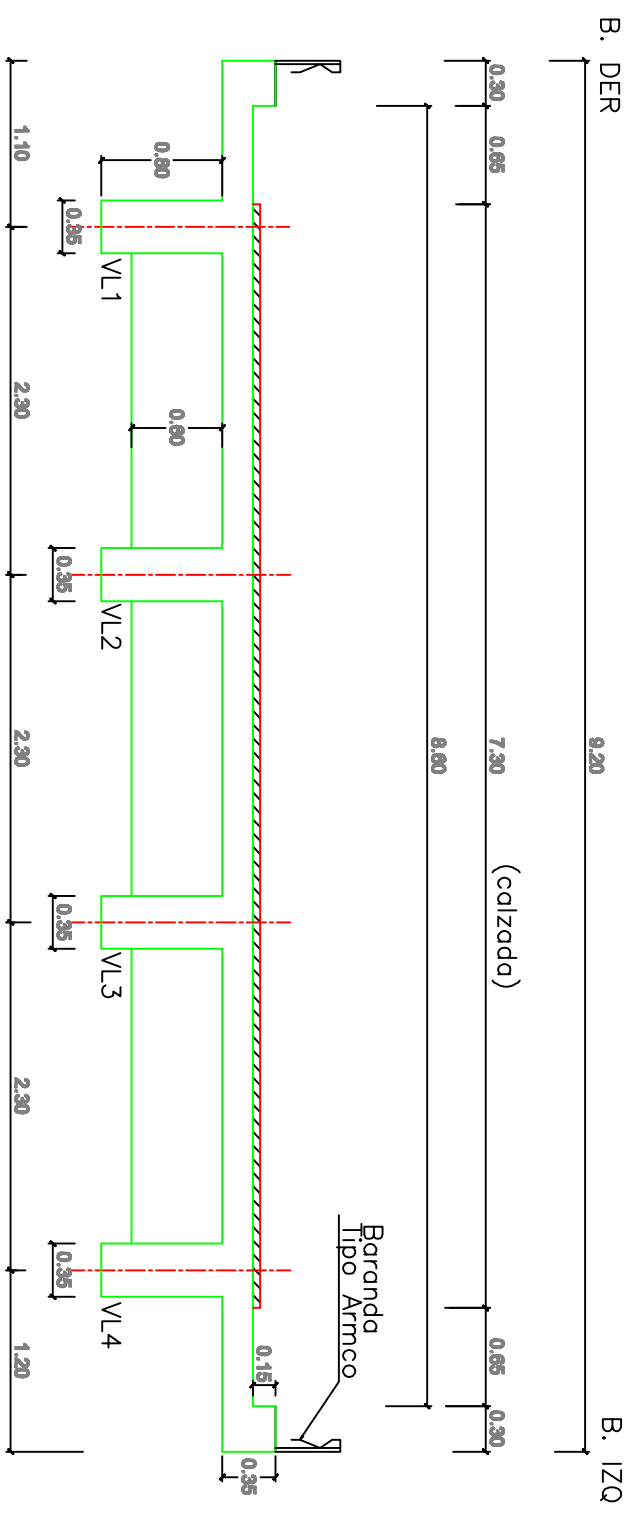


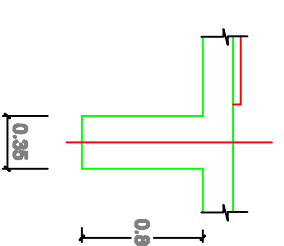
PLANTA
ESCALA 1 : 100






PERFIL
CORTE B-B'
ESCALA 1 : 100



SECCION TRANSVERSAL
CORTE A - A'
ESCALA 1 : 50



SECCION TRANSVERSAL
VIGA LONGITUDINAL
ESCALA 1 : 50

 INSTITUTO NACIONAL DE VIAS	 REPUBLICA DE COLOMBIA	 MINISTERIO DE TRANSPORTE	CONTRATO No. 2209-2011, OBJETO: ESTUDIOS DE INSPECCION E INVENTARIO DE PUENTES DE LA RED NACIONAL DE CARRETERAS EN LA ZONA NORTE EN LOS DEPARTAMENTOS DE ATLANTICO, BOLIVAR, CESSAR, CORDOBA, GUAJIRA, MAGDALENA Y SUGRE.		JOYCO Calidad en Ingeniería
			CONSULTOR:	DIRECTOR CONSULTORIA:	
			JOSE JOAQUIN ORTIZ GARCIA M.P. 25202-53601 CND	CONSORCIO LERI-CNC-F	GERMAN LEMONE A. M.P. 25202-5392 CND
			PROYECTO: PUENTE SIN NOMBRE I PR 29+426 EN LA RUTA PALOMINO - RIOHACHA	CONTENIDO: ESQUEMA GEOMETRICO DE LA SUPERESTRUCTURA PLANTA	ARCHIVO: 13-9009-007-00-01.dwg ESCALAS: INDICADAS
			FECHA: ABRIL DE 2012	PLANO No. 01 DE 01	