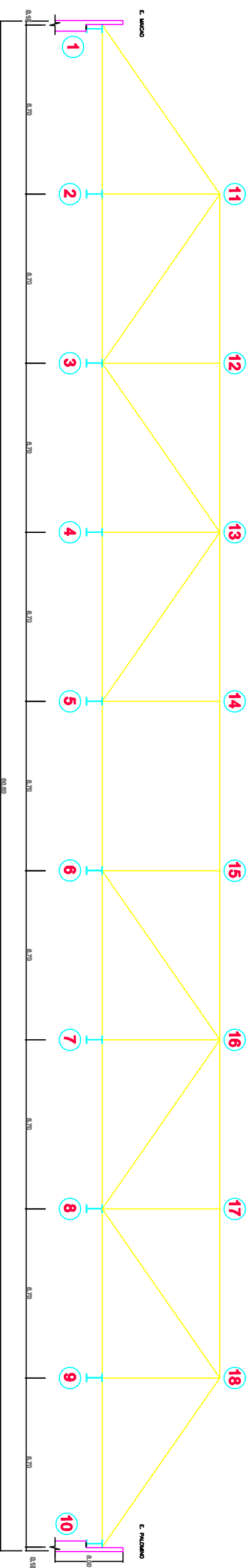






PLANTA
ESCALA 1 : 175



SECCIÓN LONGITUDINAL
CORTE A-A
ESCALA 1 : 175

 INSTITUTO NACIONAL DE VÍAS	 REPUBLICA DE COLOMBIA	 MINISTERIO DE TRANSPORTES	CONTRATO No. 2209-2011, OBJETO: ESTUDIOS DE INSPECCIÓN E INVENTARIO DE PUENTES DE LA RED NACIONAL DE CARRETERAS EN LA ZONA NORTE EN LOS DEPARTAMENTOS DE ATLÁNTICO, BOLÍVAR, CESAR, CÓRDOBA, GUAJIRA, MAGDALENA Y SUCRE.	
			CONSULTOR:  JOYCO	DIRECTOR CONSULTORÍA: JOSE JOAQUIN ORTIZ GARCIA M.P. 25202-53601 CND
INTERVENIENTOS: CONSORCIO LERI-CNC-F		DIRECTOR INTERVENTORIA: GERMAN LEMONE A. M.P. 25202-5392 CND	PROYECTO: PUENTE MINGUEO PR20+000 EN LA RUTA RIO PALOMINO - RICHACHA	
CONTENIDO: ESQUEMA GEOMÉTRICO DE LA SUPERESTRUCTURA PUENTE MINGUEO		ARCHIVO: 13-9009-006-00.dwg	FECHA: ABRIL DE 2012	
ESCALAS: INDICADAS		PLANO No. 01 DE 02		