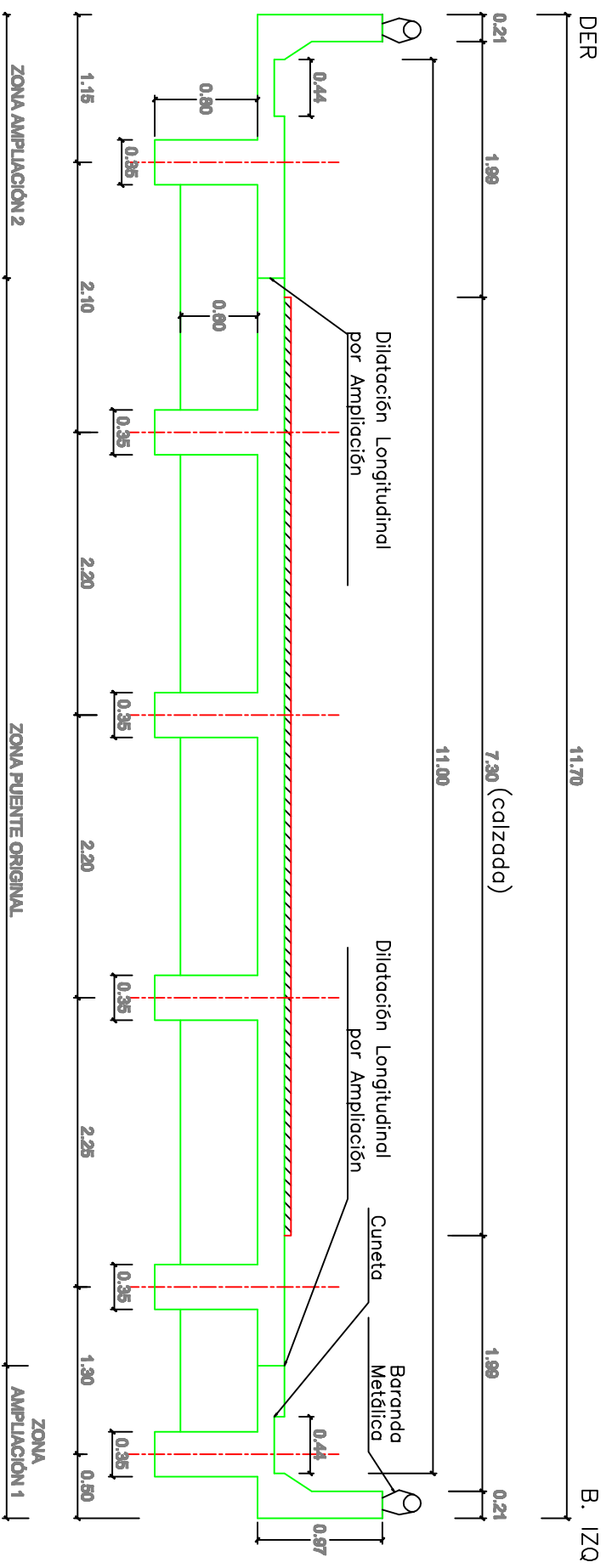
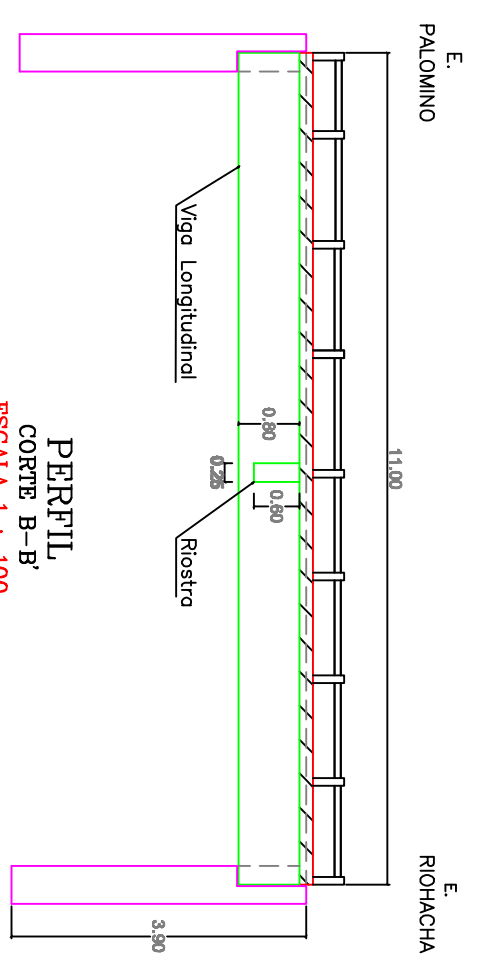


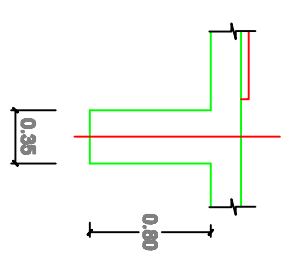
**PLANTA**  
ESCALA 1 : 100



**SECCION TRANSVERSAL**  
CORTE A - A'  
ESCALA 1 : 50



**PERFIL**  
CORTE B - B'  
ESCALA 1 : 100



**SECCION TRANSVERSAL**  
VIGA LONGITUDINAL  
ESCALA 1 : 150



CONTRATO No. 2209-2011, OBJETO: ESTUDIOS DE INSPECCIÓN E INVENTARIO DE PUENTES DE LA RED NACIONAL DE CARRETERAS EN LA ZONA NORTE EN LOS DEPARTAMENTOS DE ATLANTICO, BOLIVAR, CESAR, CORDOBA, GUAJIRA, MAGDALENA Y SUCRE.



DIRECTOR CONSULTORIA:  
JOSE JOAQUIN ORTIZ GARCIA  
M.P. 25202-53601 CND

INTERVENTOR:  
CONSORCIO  
LER-CNC-F

DIRECTOR INTERVENTORIAL:  
GERMAN LEMONE A  
M.P. 25202-5392 CND

PROYECTO:  
PUENTE ARROYO GUACOCHE  
PR 114079  
EN LA RUTA PALOMINO -  
RIOHACHA

CONTIENE:  
ESQUEMA GEOMETRICO DE LA  
SUPERESTRUCTURA  
PLANTA

ARCHIVO:  
13-9009-004-00-01.dwg  
ESCALAS:  
INDICADAS

FECHA:  
ABRIL DE 2012  
PLANO No.  
01 DE 01