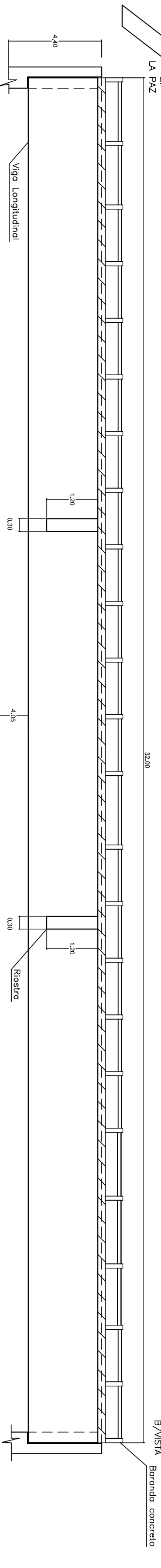
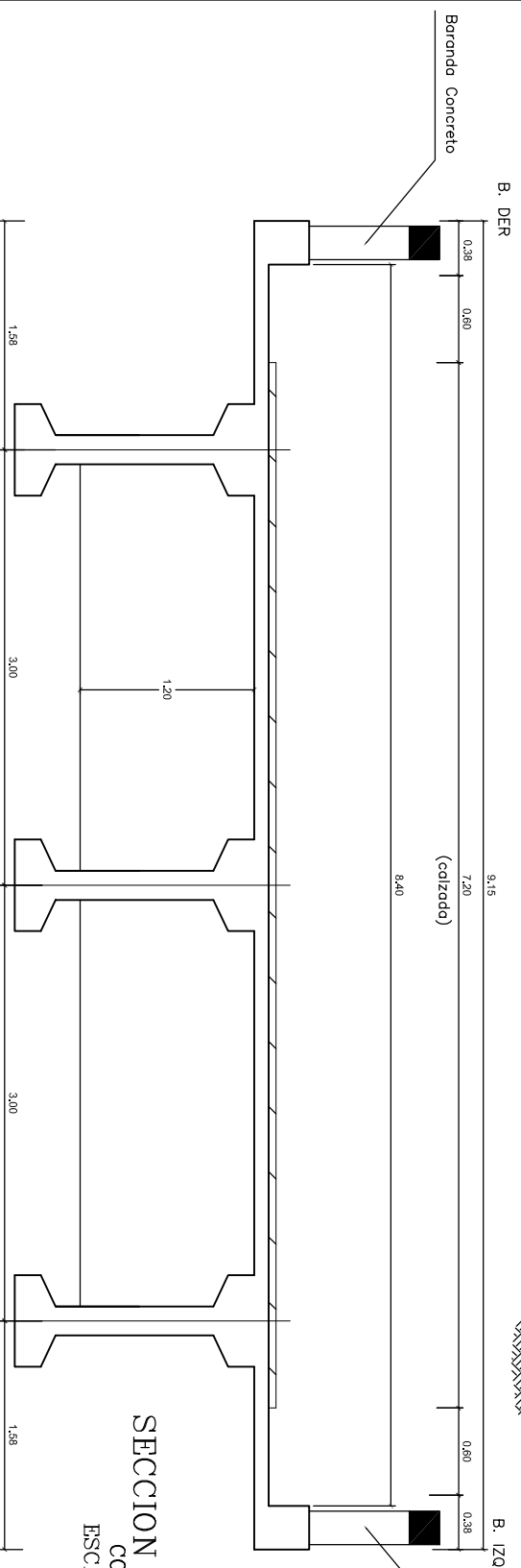


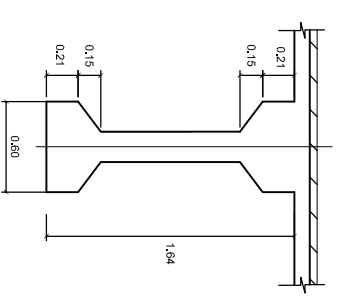
PLANTA
ESCALA 1 : 100



PERFIL
CORTE B-B'
ESCALA 1 : 100



SECCION TRANSVERSAL
CORTE A-A
ESCALA 1 : 50



SECCION TRANSVERSAL
VIGA LONGITUDINAL
ESCALA 1 : 50

	<p>CONTRATO No. 2209-2011. OBJETO: ESTUDIOS DE INSPECCION E INVENTARIO DE PUENTES DE LA RED NACIONAL DE CARRETERAS EN LA ZONA NORTE EN LOS DEPARTAMENTOS DE ATLANTICO, BOLIVAR, CESAR, CÓRDOBA, GUAJIRA, MAGDALENA Y SUCRE.</p>	<p>CONSULTOR: JOYCO Calidad en Infraestructura</p>	<p>DIRECTOR CONSULTORIA: JOSE JOAQUIN ORTIZ GARCIA M.P. 25202-53601 CND</p>	<p>INTERVENTOR: CONSORCIO LERI-CNC-F</p>	<p>DIRECTOR INTERVENTORIA: GERMAN LEMOINE A. M.P. 25202-5392 CND</p>	<p>PROYECTO: PUENTE GUAJIRO PR 12+500 EN LA RUTA BUENAVISTA - MAICAO</p>	<p>CONTIENE: ESQUEMA GEOMÉTRICO DE LA SUPERESTRUCTURA PUENTE GUAJIRO PR 12+500</p>	<p>ARCHIVO: 13-8801-001-00-01.DWG ESCALAS: INDICADAS</p>	<p>FECHA: ABRIL DE 2012 PLANO No. 01 DE 01</p>
--	---	---	---	--	--	--	--	--	--