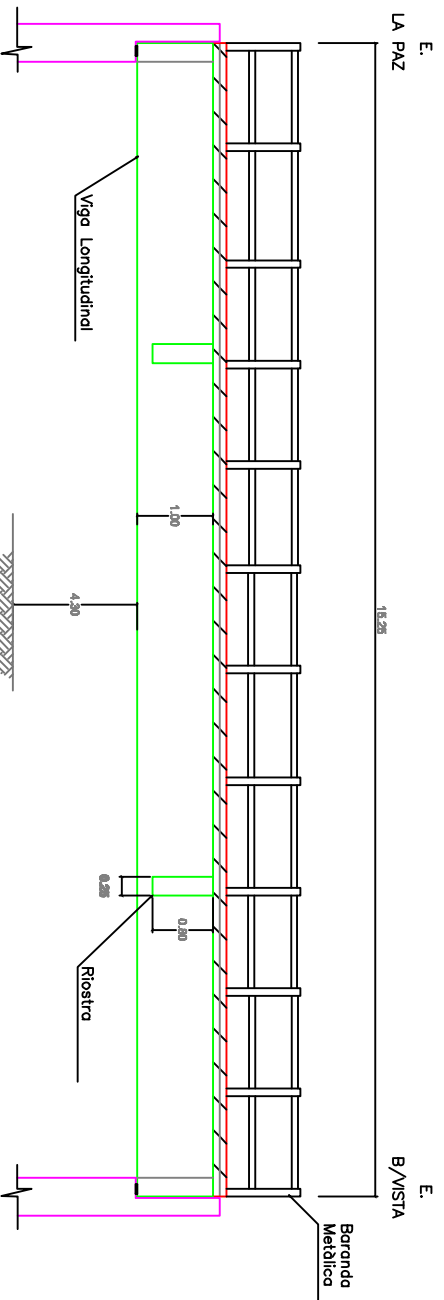
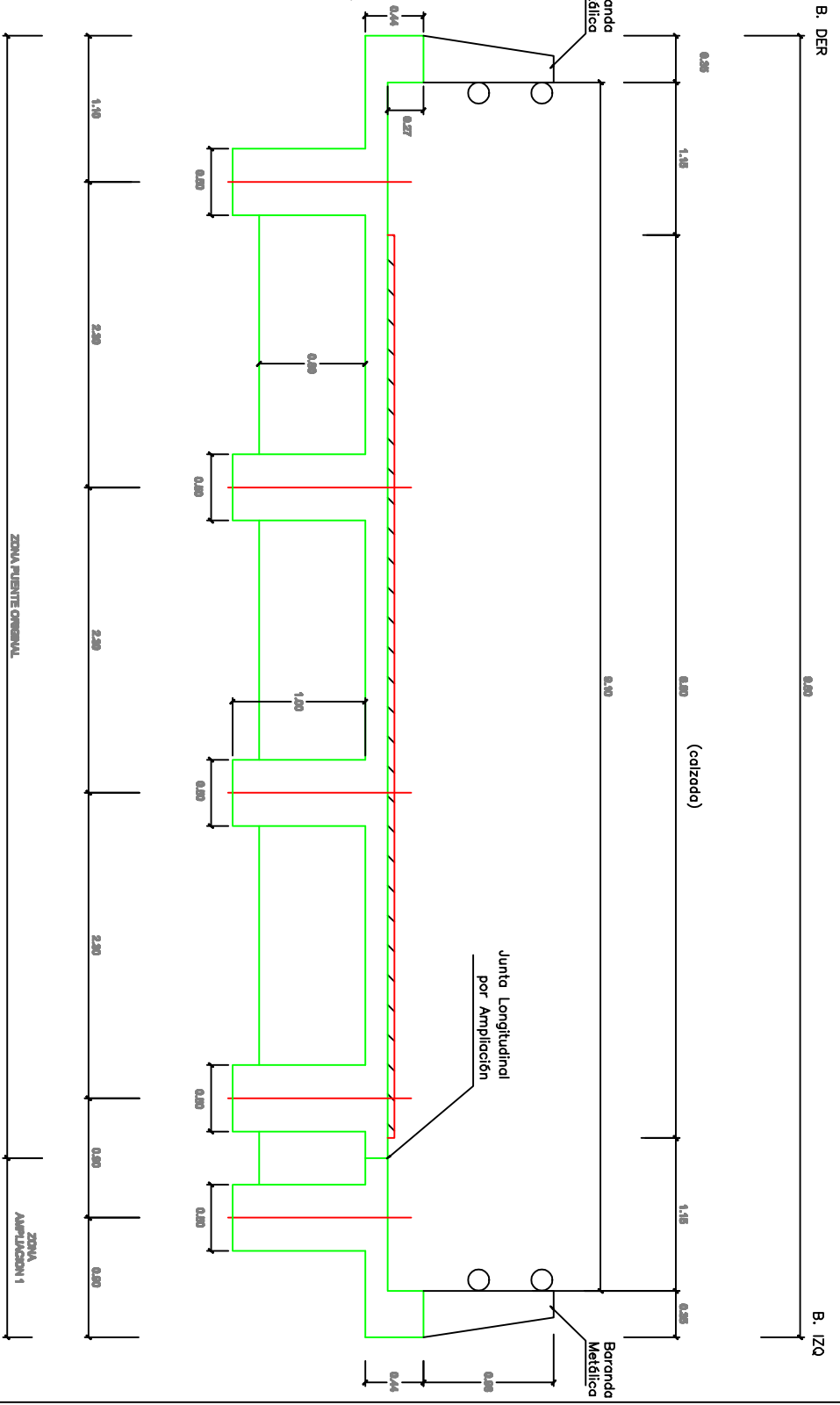


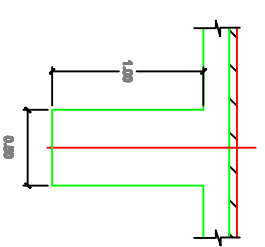
PLANTA
ESCALA 1 : 100







PERFIL
CORTE B-B'
ESCALA 1 : 100



SECCION TRANSVERSAL
CORTE A - A'
ESCALA 1 : 50



SECCION TRANSVERSAL
VIGA LONGITUDINAL TÍPICA
ESCALA 1 : 50

  	CONTRATO No. 2209-2011, OBJETO: ESTUDIOS DE INSPECCIÓN E INVENTARIO DE PUENTES DE LA RED NACIONAL DE CARRETERAS EN LA ZONA NORTE EN LOS DEPARTAMENTOS DE ATLANTICO, BOLIVAR, CESAR, CORDOBA, GUAJIRA, MAGDALENA Y SUCRE.		DIRECTOR CONSULTORIA: JOSE JOAQUIN ORTIZ GARCIA M.P. 25202-53601 CND	INTERVENTOR: CONSORCIO LER-ONC-F	DIRECTOR INTERVENTORIAL: GERMAN LEMONE A. M.P. 25202-5392 CND	PROYECTO: PUENTE EL QUEMADO PR32+463 EN LA RUTA LA PAZ- JUAN DEL CESAR-BUENAVISTA	CONTIENE: ESQUEMA GEOMETRICO DE LA SUPERESTRUCTURA PLANTA	ARCHIVO: 13-4902-007-00.dwg ESCALAS: INDICADAS	FECHA: ABRIL DE 2012 PLANO No. 01 DE 01
---	--	---	--	-------------------------------------	---	--	--	---	--