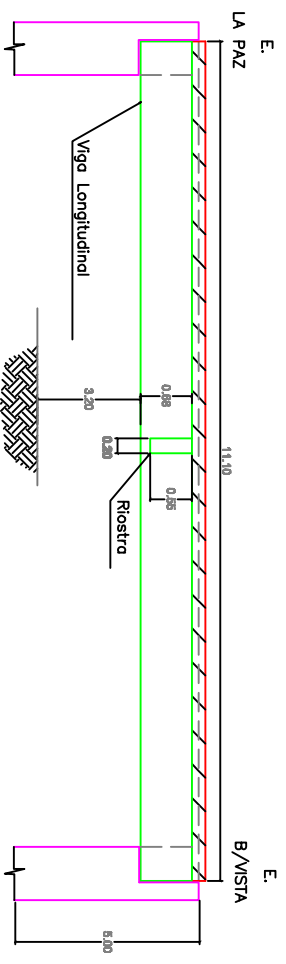
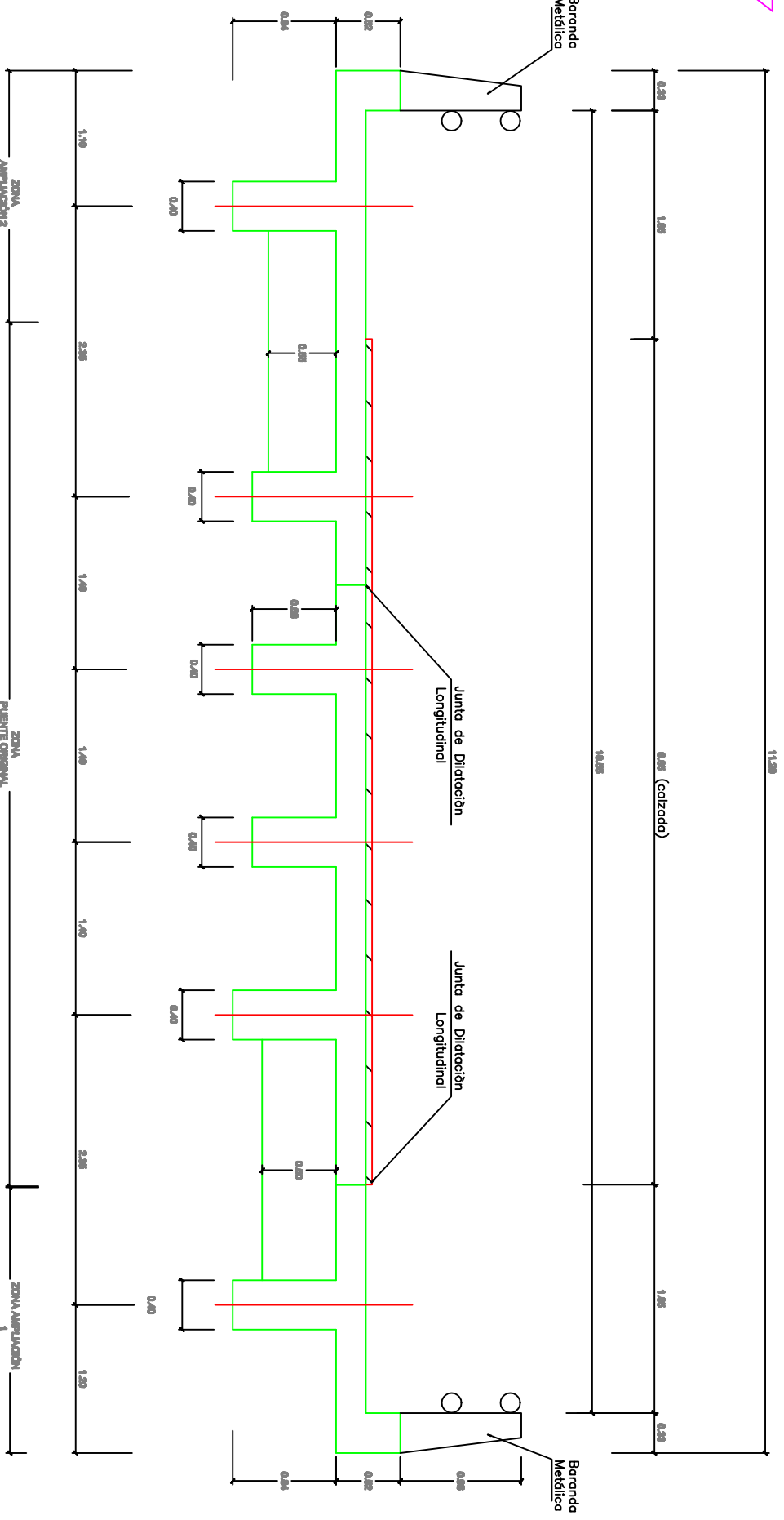


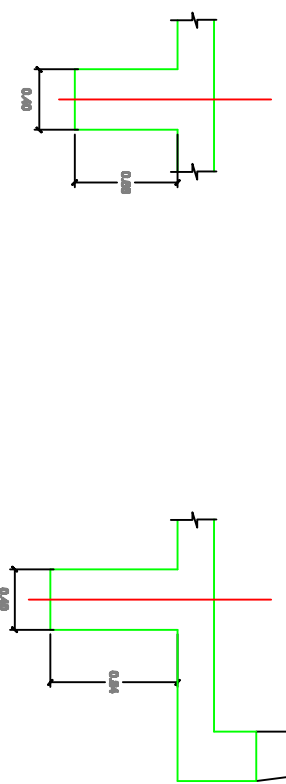
PLANTA
ESCALA 1 : 100



PERFIL
CORTE B-B'
ESCALA 1 : 100



SECCION TRANSVERSAL
CORTE A - A'
ESCALA 1 : 50



SECCION TRANSVERSAL
VIGA LONGITUDINAL INTERIOR
ESCALA 1 : 50

SECCION TRANSVERSAL
VIGA LONGITUDINAL EXTERIOR
ESCALA 1 : 50

 INSTITUTO NACIONAL DE VÍAS	 UNIVERSIDAD DE CÚCUTA	 MINISTERIO DE TRANSPORTE	CONTRATO No. 2209-2011, OBJETO: ESTUDIOS DE INSPECCIÓN E INVENTARIO DE PUENTES DE LA RED NACIONAL DE CARRETERAS EN LA ZONA NORTE EN LOS DEPARTAMENTOS DE ATLANTICO, BOLIVAR, CESAR, CÓRDOBA, GUAJIRA, MAGDALENA Y SUCRE.	CONSULTOR:  JOYCO Consultores en Ingeniería	DIRECTOR CONSULTORIA: JOSE JOAQUIN ORTIZ GARCIA M.P. 25202-53601 CND	INTERVENTOR: CONSORCIO LERÍ-ONC-F	DIRECTOR INTERVENTORIA: GERMAN LEMONE A M.P. 25202-5392 CND	PROYECTO: PUENTE EL MOSQUITO PR20+943 EN LA RUTA LA PAZ- JUAN DEL CESAR-BUENAVISTA	CONTIENE: ESQUEMA GEOMÉTRICO DE LA SUPERESTRUCTURA PLANTA	ARCHIVO: 13-4992-004-00.dwg ESCALAS: INDICADAS	FECHA: ABRIL DE 2012 PLANO No. 01 DE 01
---	--	---	--	--	--	---	---	---	---	---	--