

SDC/INV	SiPuCol	Fecha	Hoja
	Informe de inspección principal	24/08/12	1
11-7402-001.00 Berastegui			
Regional.....: 11 Córdoba			
Ruta.....:			
Carretera.....: Cerete - La Ye (Cruce Ruta 25)			
Lado de la car...: 0			
Abscisa.....: 10+0089			
No del registro..: 848			
Año de construcción.....:			
Año de la última reconstrucción.....:			
Paso Superior/Inferior.....: S			
Dir. de abs. de la carretera principal.: E			
Requisitos de la inspección.....: 0 Nada			
Recolección de datos : Fecha.....: 2012.06.21			
: Iniciales.....: CAAC			
Posición geográfica..:			
Latitud: 8 gra 52,968 min N Longitud: 75 gra 42,269 min O Altitud: 25 m			
Geometría: Número de luces.....: 4			
Longitud de la luz menor (m): 12,00			
Longitud de la luz mayor (m): 12,00			
Longitud total .....(m): 48,00			
Ancho del tablero.....(m): 8,70			
Ancho del separador.....(m): 0,00			
Ancho del andén izquierdo(m): 0,00			
Ancho del andén derecho..(m): 0,00			
Ancho de la calzada.....(m): 8,00			
Ancho entre bordillos....(m): 8,00			
Ancho del acceso.....(m): 8,00			
Area.....(m2): 417,60			
Altura de pilas.....(m): 4,00			
Altura de estribos.....(m): 3,00			
Long. de apoyos en pilas.(m): 0,40			
Long. de apoyos en estrib(m): 0,70			
Puente en terraplén....(S/N): S			
Curva/tangente.....(C/T): T			
Esviajamiento.....(gra):			
Superestructura, tipo principal:			
Diseño tipo.....: N			
Tipo de la estructuración transver...: 14 Losa/Viga, 4 ó más vigas			
Tipo de la estructuración longitud...: 10 Simpl. apoyado, secc. const.			
Material.....: 20 Concreto reforzado, in situ			
Superestructura, tipo secundario:			
Diseño tipo.....:			
Tipo de la estructuración transver...: 91 No aplicable			
Tipo de la estructuración longitud...: 91 No aplicable			
Material.....: 91 No aplicable			

SDC/INV	SiPuCol	Fecha	Hoja
	Informe de inspección principal	24/08/12	2
11-7402-001.00 Berastegui			
Subestructura:			
Estribos.: Tipo.....	20	Enterrado, sólido	
Material.....	21	Concreto reforzado	
Tipo de cimentación.....	92	Desconocido	
Pilas.....: Tipo.....	32	2 ó más colum.,viga cabez.com.	
Material.....	21	Concreto reforzado	
Tipo de cimentación.....	92	Desconocido	
Detalles:			
Tipo de baranda.....	30	Pasam. concreto, pilastr.conc.	
Tipo de superficie de rodadura.....	10	Asfalto	
Tipo de junta de expansión.....	50	No dispositivo de junta	
Tipo de apoyos fijos en estribos.....	10	Junta de construcción	
Tipo de apoyos móviles en estribos....	91	No aplicable	
Tipo de apoyos fijos en pilas.....	10	Junta de construcción	
Tipo de apoyos móviles en pilas.....	91	No aplicable	
Tipo de apoyos fijos en vigas.....	91	No aplicable	
Tipo de apoyos móviles en vigas.....	91	No aplicable	
Municipio.....		Cienaga de Oro	
Coeficiente de aceleración.....		0,15	
Paso por el cauce.....	N		
Variante existe.....	N	Longitud (km):	Estado (B/R/M):
Vehículo de diseño.....	HS20-44		
Clase de dist. de carga..	2	Distribución en 1 dirección	
Obstáculo que cruza:			
Tipo de obstáculo.....	30	Río ó arroyo	
Ident. de la carretera..			
Nombre de la carretera..			
Lado de la carretera...	0		
Abscisa.....			
Gálibo:			
Sup. exterior....(m):	I:	IM:	DM: D:
Vert. inferior....(m):	I: 3,90	IM: 3,90	DM: 3,90 D: 3,90
Proprietario.....	1	I.N.V	
Departamento.....	311	Córdoba	
Administrador vial.....	1	I.N.V	
Proyectista.....	0		
Señalización:			
Carga máxima....(ton.):			
Velocidad máx..(k.p.h.):		50	
Otra.....		Nombre del puente.	
Observaciones:			
Existe abertura pero no el dispositivo de junta.			

Resumen cronológico:	Fecha	Actividades
	1996.12.20	Inspección principal
	1998.05.01	Inspección principal
	2001.11.12	Inspección principal
	2007.03.26	Inspección principal
	2012.06.21	Inspección principal

Ultima inspección principal :

Fecha.....: 2012.06.21  
 Iniciales.....: CAAC  
 Tiempo.....: Lluvioso  
 Temperatura..... (gra. C): 26

Transito: TPDS.....: 4447  
 Autos % .....: 75  
 Buses %.....: 7  
 Camiones %.....: 18

Año de la próxima inspección principal: 2015

Observaciones:

Estación de conteo No. 494

SDC/INV		SiPuCol			Fecha			Hoja
		Informe de inspección principal			24/08/12			4
11-7402-001.00 Berastegui								
Número de componente Trabajo - Descripción del daño Tipo de daño	Cal ifi	Man ten	Ins Esp	Obras de reparación				Fo tos
				T P	Can ti	Año	Costo	
1 Superficie del puente D:Reparación de pavimento de asfalto - Pérdida de rodadura en distintas zonas del tablero. Descomposición	1	+		D	3	2013	174	3
2 Juntas de expansión Z:Otra - Infiltración, no hay definido sistema de junta. Z:Instalar un sistema de juntas adecuado. Infiltración	5	-		Z	44	2012	13288	4
3 Andenes/Bordillos	1	-						1
4 Barandas	1	-						1
5 Conos/Taludes	1	-						1
6 Aletas	0	-						2
7 Estribos	1	-						4
8 Pilas A:Reparación de concreto - Desconchamiento concreto. Otro	3	-		A	15	2013	1020	3
9 Apoyos C:Reparación de concreto / Lechadear - Existe desportillamiento y refuerzo expuesto. Daño en concreto / corr. ref.	3	-		C	10	2012	3310	4
10 Losa B:Reparación de concreto - Acero de reruerzo inferior expuesto. Daño en conc. / acero expuesto	3	-		B	10	2013	1600	5
11 Vigas/Largueros/Diafragmas D:Inyección de grietas - Fisuras verticales. Daño en conc. / acero expuesto	3	-		D	10	2013	420	5

SDC/INV		SiPuCol			Fecha			Hoja
		Informe de inspección principal			24/08/12			5
11-7402-001.00 Berastegui								
Número de componente Trabajo - Descripción del daño Tipo de daño	Cal ifi	Man ten	Ins Esp	Obras de reparación				Fo tos
				T P	Can ti	Año	Costo	
12 Elementos de arco	-							
13 Cables/Pendolon./Torres/Maciz.	-							
14 Elementos de armadura	-							
15 Cauce Z:Otra - Vegetación invasiva. Otro	2	-		Z	380	2013	0	3
16 Otros elementos	-	-						
17 Puente en general - La tubería del acueducto esta vertiendo agua sobre la parte del ES2 y VL1, VL4.	3	-						6
Costo total							19812	



Componente.....: 1 Superficie del puente

Calif./Mantenim....: 1 / +

Daño/Observaciones.: Pérdida de rodadura en distintas zonas del tablero.

Tipo de daño.....: Descomposición

Reparaciones.....: D Reparación de pavimento de asfalto



Componente.....: 1 Superficie del puente

Calif./Mantenim....: 1 / +

Daño/Observaciones.: Pérdida de rodadura en distintas zonas del tablero.

Tipo de daño.....: Descomposición

Reparaciones.....: D Reparación de pavimento de asfalto



Componente.....: 1 Superficie del puente

Calif./Mantenim....: 1 / +

Daño/Observaciones.: Pérdida de rodadura en distintas zonas del tablero.

Tipo de daño.....: Descomposición

Reparaciones.....: D Reparación de pavimento de asfalto





Componente.....: 2 Juntas de expansión

Calif./Mantenim....: 5 / -

Daño/Observaciones.: Infiltración, no hay definido sistema de junta.  
Z:Instalar un sistema de juntas adecuado.

Tipo de daño.....: Infiltración

Reparaciones.....: Z Otra



Componente.....: 2 Juntas de expansión

Calif./Mantenim....: 5 / -

Daño/Observaciones.: Infiltración, no hay definido sistema de junta.  
Z:Instalar un sistema de juntas adecuado.

Tipo de daño.....: Infiltración

Reparaciones.....: Z Otra



Componente.....: 2 Juntas de expansión

Calif./Mantenim....: 5 / -

Daño/Observaciones.: Infiltración, no hay definido sistema de junta.  
Z:Instalar un sistema de juntas adecuado.

Tipo de daño.....: Infiltración

Reparaciones.....: Z Otra



Componente.....: 2 Juntas de expansión  
 Calif./Mantenim....: 5 / -  
 Daño/Observaciones.: Infiltración, no hay definido sistema de junta.  
 Z:Instalar un sistema de juntas adecuado.  
 Tipo de daño.....: Infiltración  
 Reparaciones.....: Z Otra



Componente.....: 3 Andenes/Bordillos

Calif./Mantenim....: 1 / -

Daño/Observaciones.:

11-7402-001.00 Berastegui



Componente.....: 4 Barandas

Calif./Mantenim....: 1 / -

Daño/Observaciones.:



Componente.....: 5 Conos/Taludes

Calif./Mantenim....: 1 / -

Daño/Observaciones.:



Componente.....: 6 Aletas

Calif./Mantenim....: 0 / -

Daño/Observaciones.:





Componente.....: 6 Aletas

Calif./Mantenim....: 0 / -

Daño/Observaciones.:



Componente.....:        7        Estribos

Calif./Mantenim.....:    1    /    -

Daño/Observaciones.:



Componente.....:        7        Estribos

Calif./Mantenim.....:    1    /    -

Daño/Observaciones.:



Componente.....:        7        Estribos

Calif./Mantenim.....:    1    /    -

Daño/Observaciones.:



Componente.....:       7       Estribos

Calif./Mantenim....:    1    /   -

Daño/Observaciones.:



Componente.....: 8 Pilas

Calif./Mantenim....: 3 / -

Daño/Observaciones.: Desconchamiento concreto.

Tipo de daño.....: Otro

Reparaciones.....: A Reparación de concreto



Componente.....:       8       Pilas

Calif./Mantenim....:     3     /     -

Daño/Observaciones.:    Desconchamiento concreto.

Tipo de daño.....:     Otro

Reparaciones.....:     A Reparación de concreto



Componente.....:       8       Pilas  
 Calif./Mantenim....:     3     /   -  
 Daño/Observaciones.:    Desconchamiento concreto.  
 Tipo de daño.....:     Otro  
 Reparaciones.....:     A Reparación de concreto





Componente.....: 9 Apoyos

Calif./Mantenim.....: 3 / -

Daño/Observaciones.: Existe desportillamiento y refuerzo expuesto.

Tipo de daño.....: Daño en concreto / corr. ref.

Reparaciones.....: C Reparación de concreto / Lechadear



Componente.....: 9 Apoyos

Calif./Mantenim....: 3 / -

Daño/Observaciones.: Existe desportillamiento y refuerzo expuesto.

Tipo de daño.....: Daño en concreto / corr. ref.

Reparaciones.....: C Reparación de concreto / Lechadear



Componente.....: 9 Apoyos

Calif./Mantenim....: 3 / -

Daño/Observaciones.: Existe desportillamiento y refuerzo expuesto.

Tipo de daño.....: Daño en concreto / corr. ref.

Reparaciones.....: C Reparación de concreto / Lechadear



Componente.....: 9 Apoyos

Calif./Mantenim....: 3 / -

Daño/Observaciones.: Existe desportillamiento y refuerzo expuesto.

Tipo de daño.....: Daño en concreto / corr. ref.

Reparaciones.....: C Reparación de concreto / Lechadear



Componente.....: 10 Losa

Calif./Mantenim....: 3 / -

Daño/Observaciones.: Acero de reruerzo inferior expuesto.

Tipo de daño.....: Daño en conc. / acero expuesto

Reparaciones.....: B Reparación de concreto



Componente.....: 10 Losa

Calif./Mantenim....: 3 / -

Daño/Observaciones.: Acero de reruerzo inferior expuesto.

Tipo de daño.....: Daño en conc. / acero expuesto

Reparaciones.....: B Reparación de concreto



Componente.....: 10 Losa

Calif./Mantenim....: 3 / -

Daño/Observaciones.: Acero de reruerzo inferior expuesto.

Tipo de daño.....: Daño en conc. / acero expuesto

Reparaciones.....: B Reparación de concreto



Componente.....: 10 Losa

Calif./Mantenim....: 3 / -

Daño/Observaciones.: Acero de reruerzo inferior expuesto.

Tipo de daño.....: Daño en conc. / acero expuesto

Reparaciones.....: B Reparación de concreto





Componente.....: 10 Losa

Calif./Mantenim....: 3 / -

Daño/Observaciones.: Acero de reruerzo inferior expuesto.

Tipo de daño.....: Daño en conc. / acero expuesto

Reparaciones.....: B Reparación de concreto



Componente.....: 11 Vigas/Largueros/Diafragmas

Calif./Mantenim....: 3 / -

Daño/Observaciones.: Fisuras verticales.

Tipo de daño.....: Daño en conc. / acero expuesto

Reparaciones.....: D Inyección de grietas



Componente.....: 11 Vigas/Largueros/Diafragmas

Calif./Mantenim....: 3 / -

Daño/Observaciones.: Fisuras verticales.

Tipo de daño.....: Daño en conc. / acero expuesto

Reparaciones.....: D Inyección de grietas



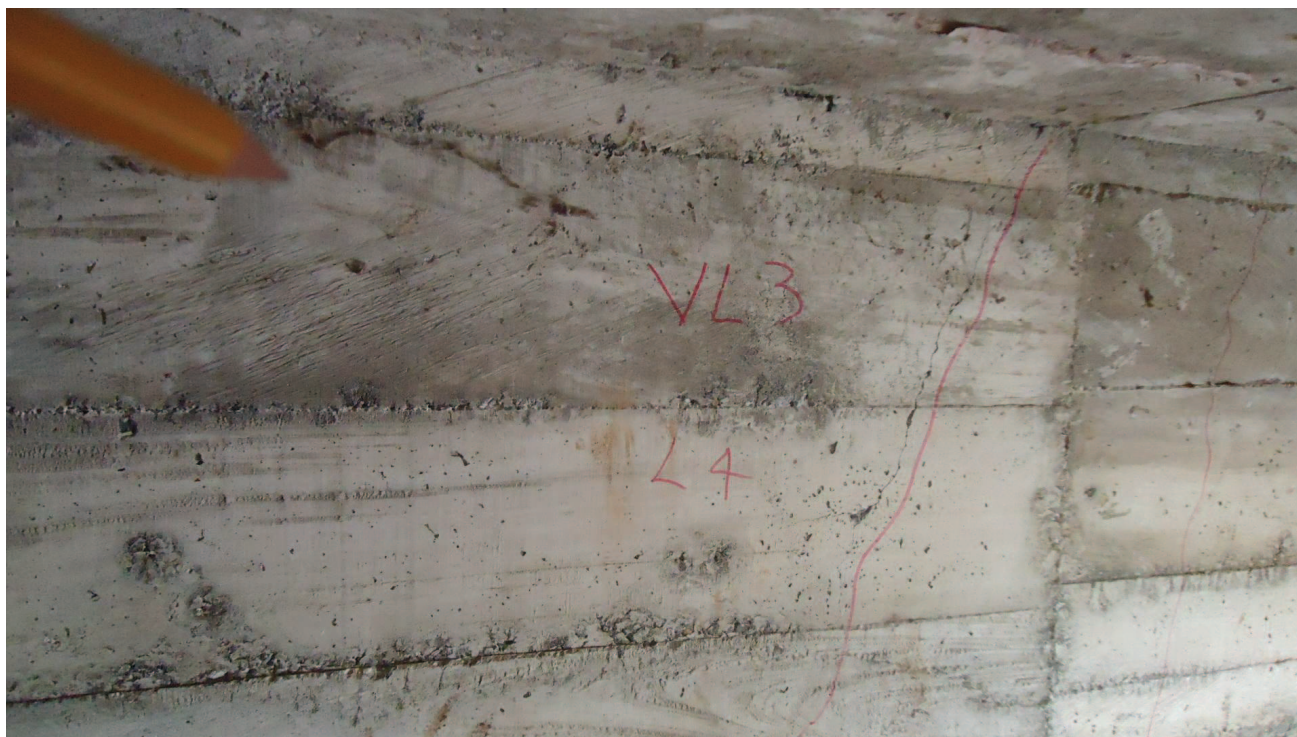
Componente.....: 11 Vigas/Largueros/Diafragmas

Calif./Mantenim....: 3 / -

Daño/Observaciones.: Fisuras verticales.

Tipo de daño.....: Daño en conc. / acero expuesto

Reparaciones.....: D Inyección de grietas



Componente.....: 11 Vigas/Largueros/Diafragmas

Calif./Mantenim....: 3 / -

Daño/Observaciones.: Fisuras verticales.

Tipo de daño.....: Daño en conc. / acero expuesto

Reparaciones.....: D Inyección de grietas



Componente.....: 11 Vigas/Largueros/Diafragmas

Calif./Mantenim....: 3 / -

Daño/Observaciones.: Fisuras verticales.

Tipo de daño.....: Daño en conc. / acero expuesto

Reparaciones.....: D Inyección de grietas

11-7402-001.00 Berastegui



Componente.....:      15      Cauce  
 Calif./Mantenim....:      2      /      -  
 Daño/Observaciones.:      Vegetación invasiva.  
 Tipo de daño.....:      Otro  
 Reparaciones.....:      Z Otra



Componente.....:       15       Cauce  
 Calif./Mantenim....:       2     /   -  
 Daño/Observaciones.:    Vegetación invasiva.  
 Tipo de daño.....:       Otro  
 Reparaciones.....:       Z Otra





Componente.....:       15       Cauce  
 Calif./Mantenim.....:    2     /   -  
 Daño/Observaciones.:    Vegetación invasiva.  
 Tipo de daño.....:       Otro  
 Reparaciones.....:       Z Otra



Componente.....: 17 Puente en general

Calif./Mantenim....: 3 / -

Daño/Observaciones.: La tubería del acueducto esta vertiendo agua sobre la parte del ES2 y VL1, VL4.



Componente.....: 17 Puente en general

Calif./Mantenim....: 3 / -

Daño/Observaciones.: La tubería del acueducto esta vertiendo agua sobre la parte del ES2 y VL1, VL4.



Componente.....: 17 Puente en general

Calif./Mantenim....: 3 / -

Daño/Observaciones.: La tubería del acueducto esta vertiendo agua sobre la parte del ES2 y VL1, VL4.



Componente.....: 17 Puente en general

Calif./Mantenim....: 3 / -

Daño/Observaciones.: La tubería del acueducto esta vertiendo agua sobre la parte del ES2 y VL1, VL4.



Componente.....: 17 Puente en general

Calif./Mantenim....: 3 / -

Daño/Observaciones.: La tubería del acueducto esta vertiendo agua sobre la parte del ES2 y VL1, VL4.



Componente.....: 17 Puente en general

Calif./Mantenim....: 3 / -

Daño/Observaciones.: La tubería del acueducto esta vertiendo agua sobre la parte del ES2 y VL1, VL4.