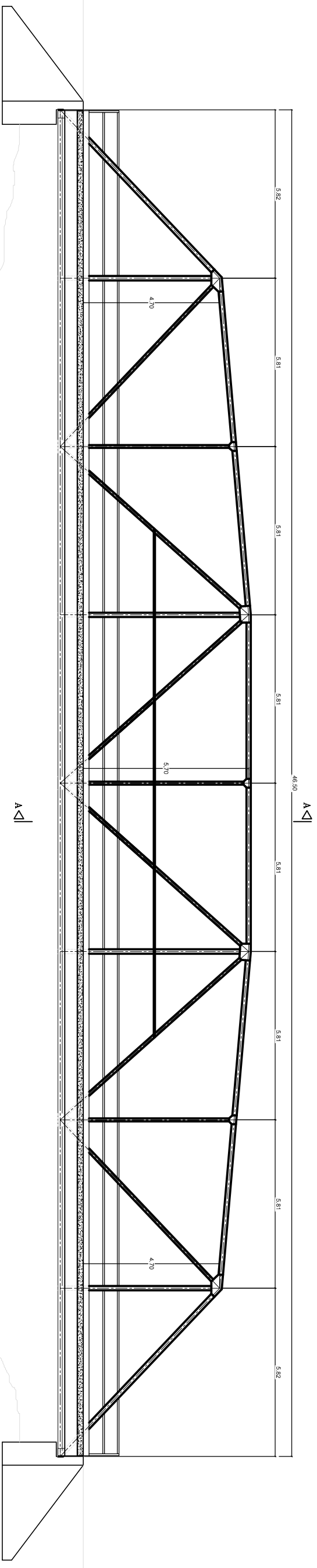
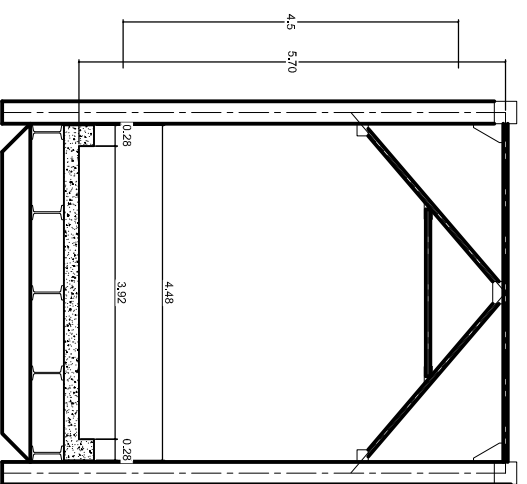






PLANTA
ESCALA 1 : 150



ALZADO LONGITUDINAL
ESCALA 1 : 150



SECCIÓN A-A TRANSVERSAL
ESCALA 1 : 100

 INSTITUTO NACIONAL DE VÍAS	 REPÚBLICA DE COLOMBIA	 MINISTERIO DE TRANSPORTE	CONTRATO No. 2209-2011, OBJETO: ESTUDIOS DE INSPECCIÓN E INVENTARIO DE PUENTES DE LA RED NACIONAL DE CARRETERAS EN LA ZONA NORTE EN LOS DEPARTAMENTOS DE ATLÁNTICO, BOLÍVAR, CÉSAR, CÓRDOBA, GUAJIRA, MAGDALENA Y SUCRE.			
			CONSULTOR:	DIRECTOR CONSULTORIA:	INTERVENIOR:	DIRECTOR INTERVENTORIA:
 Calidad en Infraestructura			JOSE JOAQUIN ORTIZ GARCIA M.P. 29202-53601 CND	CONSORCIO LERL-CNC-F	GERMAN LEMONE A M.P. 29202-5392 CND	
			PROYECTO:	CONTIENE:		
			PUENTE LA BALSA	ESQUEMA GEOMETRICO DEL PUENTE LA BALSA PLANTA - ALZADO LONGITUDINAL		
			ARCHIVO:	FECHA:		
			PUENTE LA Balsa.dwg	JUNIO DE 2012		
			ESCALAS: INDICADAS	PLANO No. 01 DE 01		