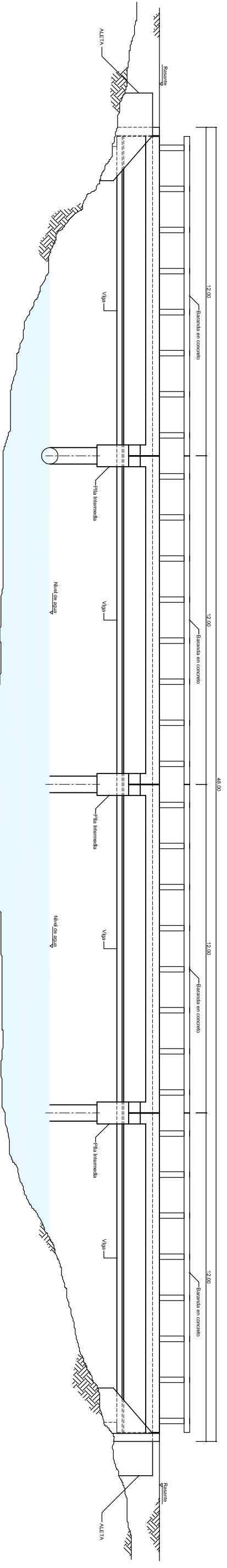




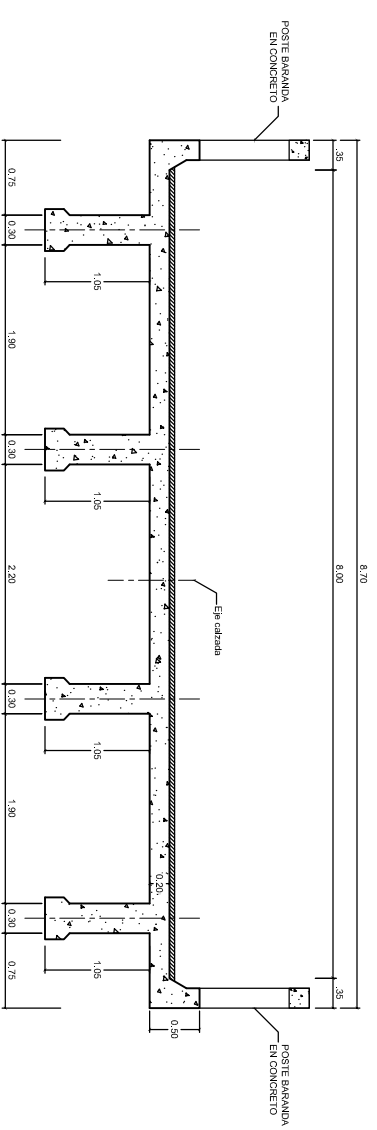


PLANTA
ESCALA 1 : 150

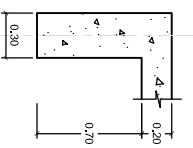


ALZADO LONGITUDINAL
ESCALA 1 : 150

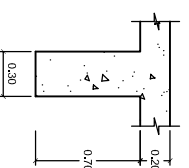
 INSTITUTO NACIONAL DE VIAS	 REPUBLICA DE COLOMBIA	 MINISTERIO DE TRANSPORTE	CONTRATO No. 2209-2011, OBJETO: ESTUDIOS DE INSPECCIÓN E INVENTARIO DE PUENTES DE LA RED NACIONAL DE CARRETERAS EN LA ZONA NORTE EN LOS DEPARTAMENTOS DE ATLANTICO, BOLIVAR, CESAR, CÓRDOBA, GUAJIRA, MAGDALENA Y SUCRE.		
			CONSULTOR:	 JOYCO <small>Calidad en Infraestructura</small>	
DIRECTOR CONSULTORIA:	JOSE JOAQUIN ORTIZ GARCIA M.P. 25202-53601 CND	INTERVENTOR:	CONSORCIO LERL-CNC-F	DIRECTOR INTERVENTORIA:	GERMAN LEMONE A M.P. 25202-5392 CND
PROYECTO:	PUENTE BERASTEGUI		CONTIENE:	ESQUEMA GEOMETRICO DEL PUENTE BERASTEGUI PLANTA - ALZADO LONGITUDINAL SECCION TRANSVERSAL	
ARCHIVO:	PUENTE BERASTEGUI.dwg		ESCALAS:	INDICADAS	
FECHA:	JULIO DE 2012		PLANO No.	01 DE 02	



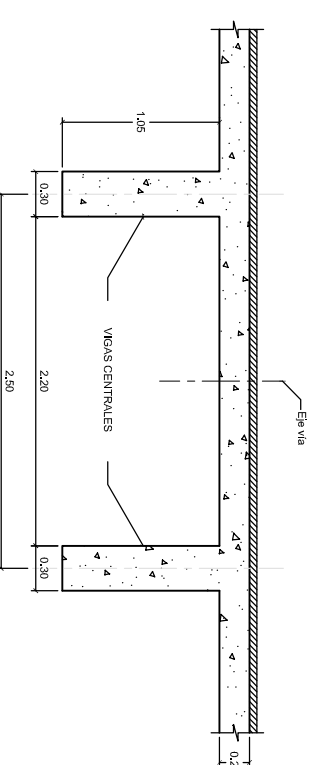
GEOMETRIA SECCIÓN TRANSVERSAL A-A
ESCALA 1 : 75



SECCIÓN RIOSTRA APOYO
Escala : 1 : 50



SECCIÓN RIOSTRA INTERMEDIA
Escala : 1 : 50



SECCIÓN B-B
Escala : 1 : 50

	<p>CONTRATO No. 2209-2011, OBJETO: ESTUDIOS DE INSPECCIÓN E INVENTARIO DE PUENTES DE LA RED NACIONAL DE CARRETERAS EN LA ZONA NORTE EN LOS DEPARTAMENTOS DE ATLANTICO, BOLIVAR, CESAR, CÓRDOBA, GUAJIRA, MAGDALENA Y SUCRE.</p>	<p>CONSULTOR: JOYCO Calidad en Infraestructura</p>	<p>DIRECTOR CONSULTORIA: JOSE JOAQUIN ORTIZ GARCIA M.P. 29202-53601 CND</p>	<p>INTERVENTOR: CONSORCIO LERI-CNC-F</p>	<p>DIRECTOR INTERVENTORIA: GERMAN LEMONE A M.P. 25202-5392 CND</p>	<p>PROYECTO: PUENTE BERASTEGUI</p>	<p>CONTIENE: ESQUEMA GEOMETRICO DEL PUENTE BERASTEGUI PLANTA - ALZADO LONGITUDINAL SECCION TRANSVERSAL</p>	<p>ARCHIVO: PUENTE BERASTEGUI.dwg ESCALAS: INDICADAS</p>	<p>FECHA: JULIO DE 2012 PLANO No. 02 DE 02</p>
--	---	---	---	--	--	--	--	--	--