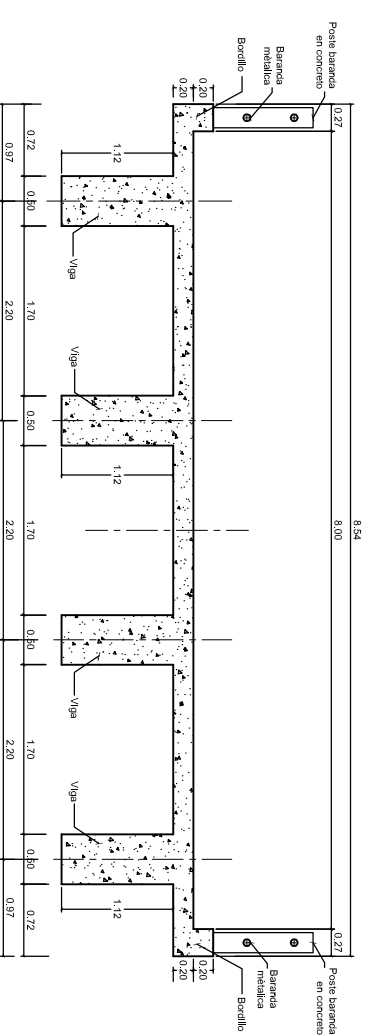
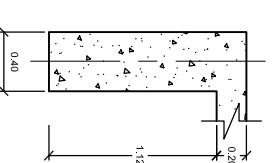


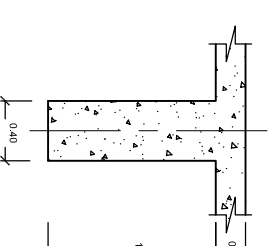
PLANTA
ESCALA 1 : 125



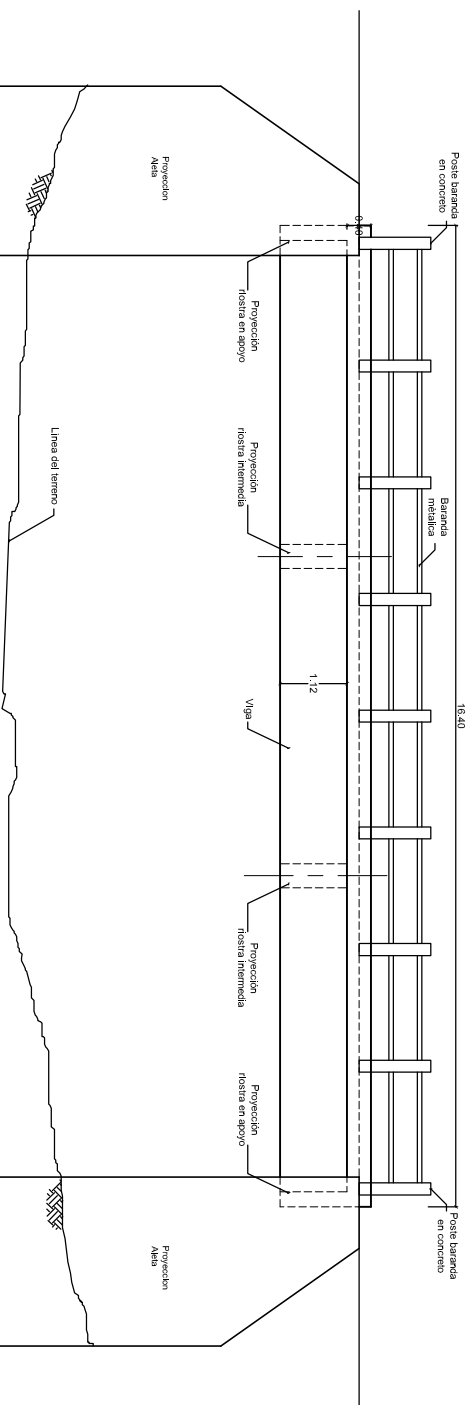
GEOMETRIA SECCIÓN TRANSVERSAL
SECCIÓN A-A
ESCALA 1 : 75




SECCIÓN RIOSTRA APOYO
Escala 1 : 50



SECCION RIOSTRA INTERMEDIA
Escala : 1 : 50



ALZADO LONGITUDINAL
ESCALA 1 : 125

 INSTITUTO NACIONAL DE VIAS  REPUBLICA DE COLOMBIA  MINISTERIO DE TRANSPORTE	CONTRATO No. 2209-2011, OBJETO: ESTUDIOS DE INSPECCIÓN E INVENTARIO DE PUENTES DE LA RED NACIONAL DE CARRETERAS EN LA ZONA NORTE EN LOS DEPARTAMENTOS DE ATLANTICO, BOLIVAR, CESAR, CÓRDOBA, GUAJIRA, MAGDALENA Y SUCRE.	CONSULTOR:  JOYCO Calidad en Infraestructura	DIRECTOR CONSULTORIA: JOSE JOAQUIN ORTIZ GARCIA M.P. 25202-53601 CND	INTERVENTOR: CONSORCIO LERI-CNC-F	DIRECTOR INTERVENTORIA: GERMAN LEMONE A M.P. 25202-5392 CND	PROYECTO: PUENTE TREMENTINO I	CONTIENE: ESQUEMA GEOMÉTRICO DEL PUENTE TREMENTINO I PLANTA - ALZADO LONGITUDINAL	ARCHIVO: PUENTE TREMENTINO I.dwg ESCALAS: INDICADAS	FECHA: JUNIO DE 2012 PLANO No. 01 DE 01
	ALZADO LONGITUDINAL ESCALA 1 : 125		SECCION RIOSTRA INTERMEDIA Escala : 1 : 50		SECCIÓN RIOSTRA APOYO Escala 1 : 50		GEOMETRIA SECCIÓN TRANSVERSAL SECCIÓN A-A ESCALA 1 : 75		PLANTA ESCALA 1 : 125