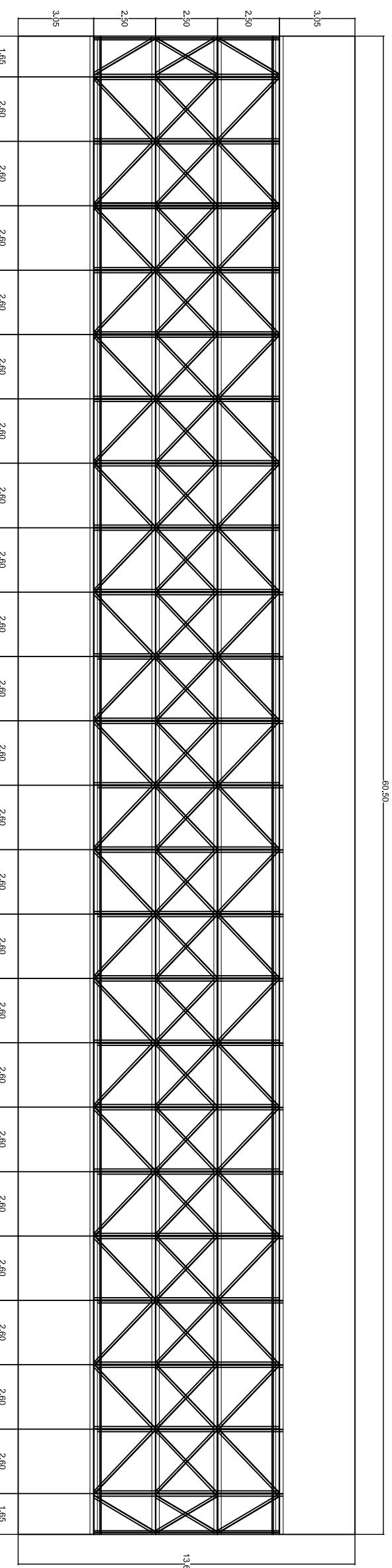
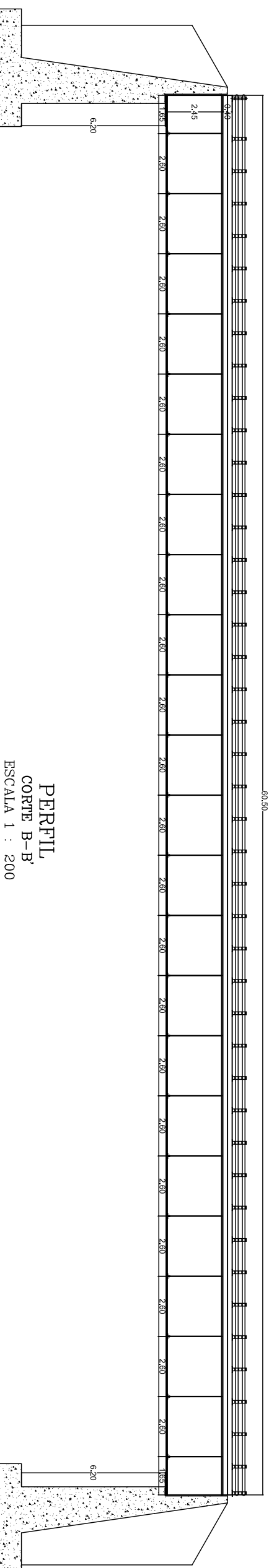






SECCION TRANSVERSAL
CORTE A - A'
ESCALA 1 : 100



PLANTA
ESCALA 1 : 200



PERFIL
CORTE B - B'
ESCALA 1 : 200

 INSTITUTO NACIONAL DE VIAS  REPUBLICA DE COLOMBIA  MINISTERIO DE TRANSPORTE	CONTRATO No. 2209-2011, OBJETO: ESTUDIOS DE INSPECCIÓN E INVENTARIO DE PUENTES DE LA RED NACIONAL DE CARRETERAS EN LA ZONA NORTE EN LOS DEPARTAMENTOS DE ATLANTICO, BOLIVAR, CESAR, CÓRDOBA, GUAJIRA, MAGDALENA Y SUCRE.				CONSULTOR:  JOYCO <small>Calidad en Infraestructura</small>	DIRECTOR CONSULTORIA: JOSE JOAQUIN ORTIZ GARCIA M.P. 29202-53601 CND	INTERVENTOR: CONSORCIO LERL-CNC-F	DIRECTOR INTERVENTORIA: GERMAN LEMONE A M.P. 25202-5392 CND	PROYECTO: PUENTE SALGUERO NUEVO RUTA VALLEDUPAR - LA PAZ MANAURE	CONTIENE: ESQUEMA GEOMETRICO DE LA SUPERESTRUCTURA PLANTA	ARCHIVO: 09-8004-008.00.dwg	FECHA: JULIO DE 2012
	ESCALAS: INDICADAS										PLANO No. 01 DE 01	