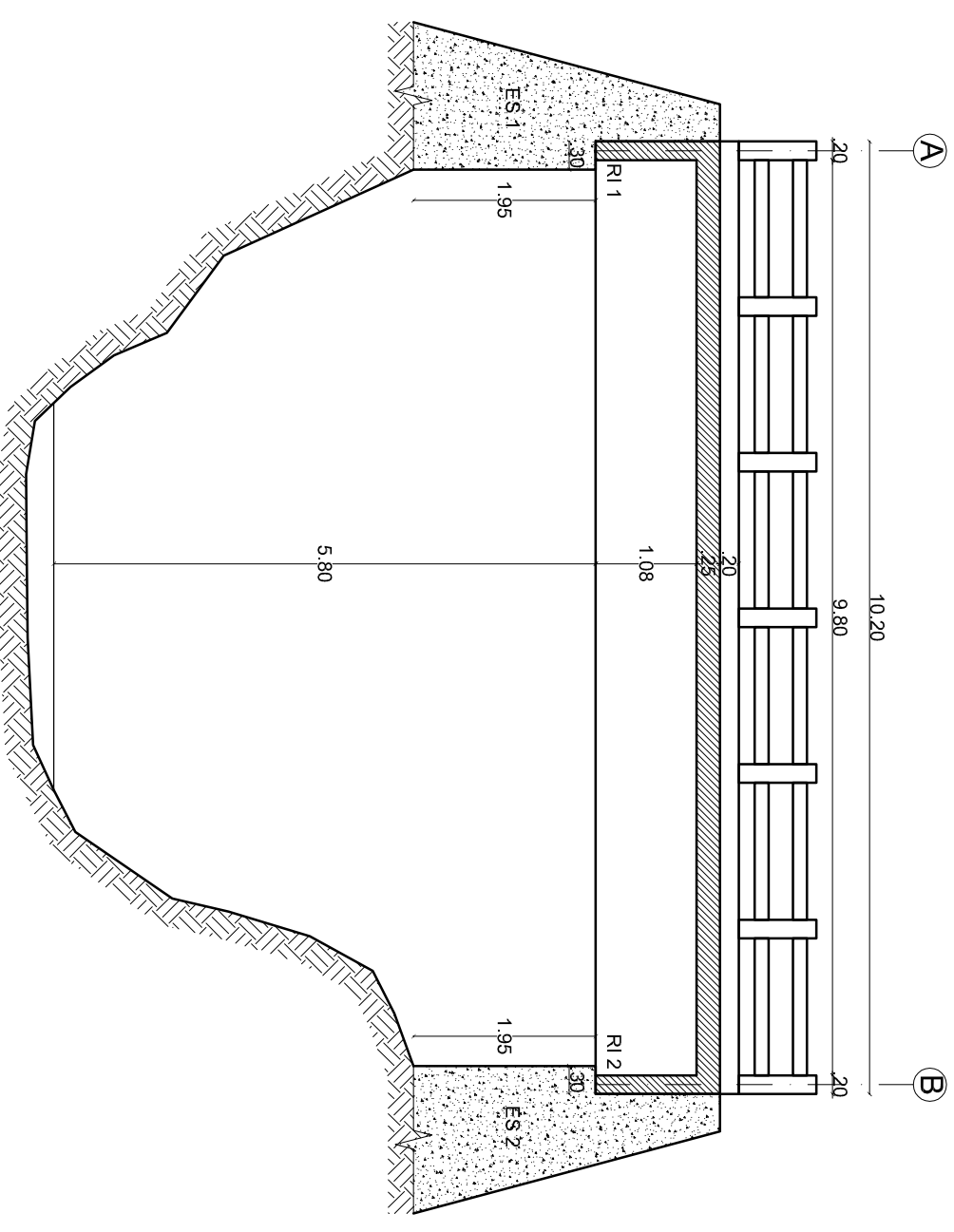
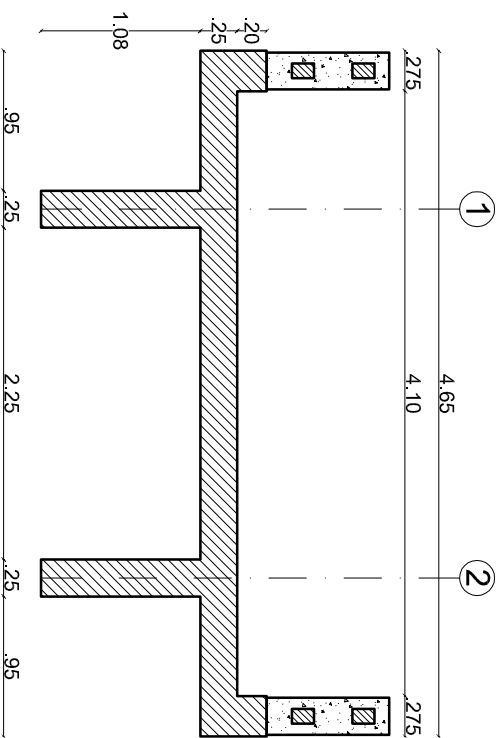


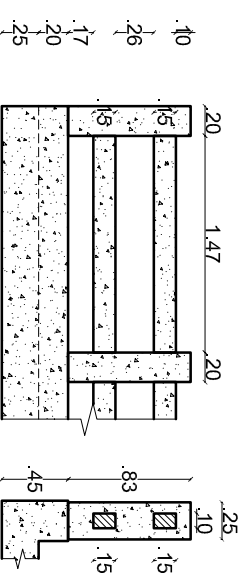
PLANTA
ESCALA 1:75



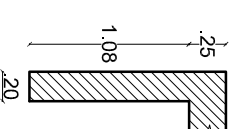
SECCIÓN LONGITUDINAL
ESCALA 1:75



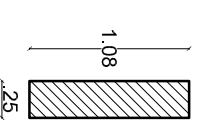
SECCIÓN TRANSVERSAL
ESCALA 1:50



DETALLE BARANDA
ESCALA 1:50



SECCIÓN RIOSTRA APOYO
ESCALA 1:50



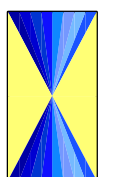
SECCIÓN VIGA
ESCALA 1:50



REPÚBLICA DE COLOMBIA
MINISTERIO DE TRANSPORTES
INSTITUTO NACIONAL DE VIAS



CONSORCIO
INGENIERÍA VIAL
2011



ELABORÓ:
DESAING
REVISÓ:
L.C.S.

ESCALAS:
Horizontal: INDICADAS
Vertical: INDICADAS

PROYECTO:
ESTUDIO DE INSPECCIÓN E INVENTARIO DE PUENTES DE LA
RED NACIONAL DE CARRETERAS, EN LA ZONA SUR

TÍTULO:
ESQUEMA GEOMÉTRICO DE LA SUPERESTRUCTURA
PUENTE QUEBRADA BICHÍQUI
GUADUALEJÓ-BELALCÁZAR-EL PALO

FECHA:
ENERO DE 2013
PLANO:
1 DE 1
ACAD:
S1-08-3702-014.00

REV.
0