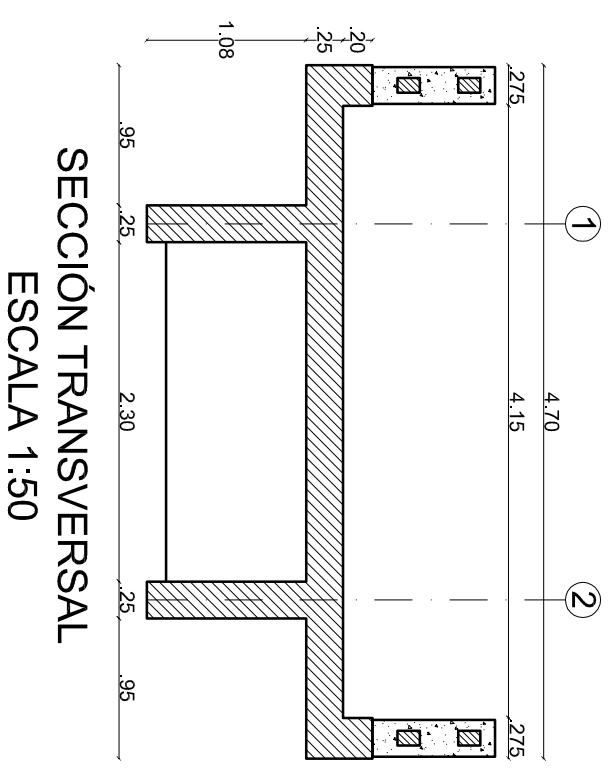
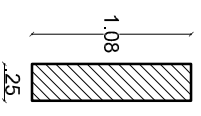


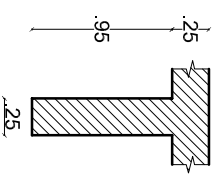
PLANTA
ESCALA 1:75



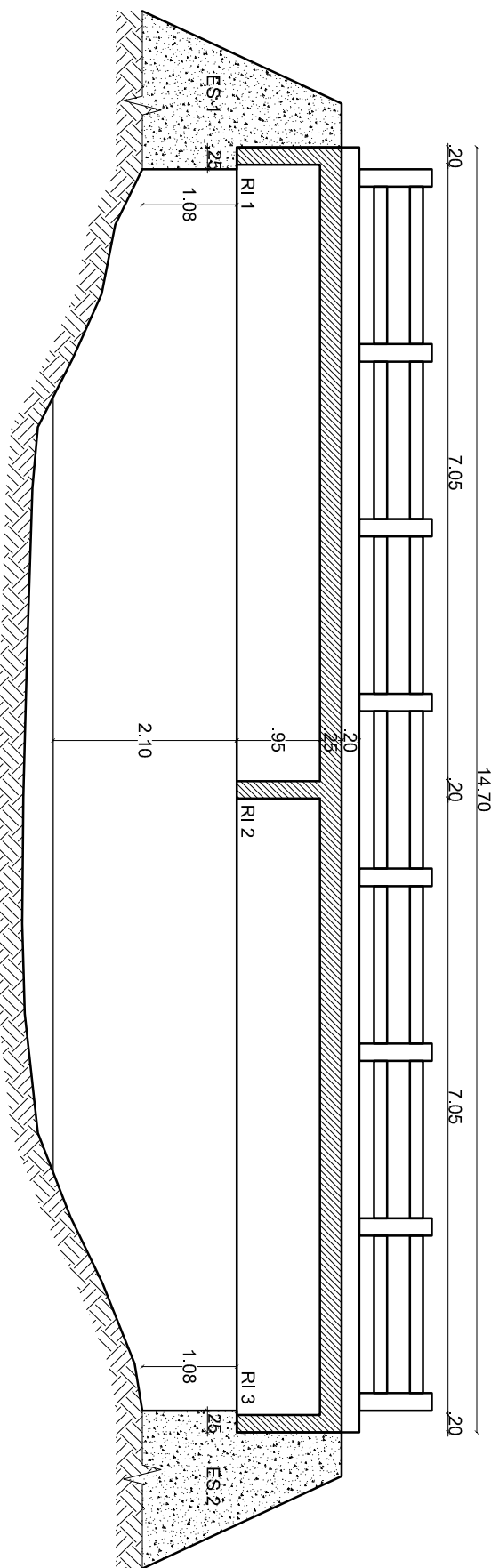
SECCIÓN TRANSVERSAL
ESCALA 1:50



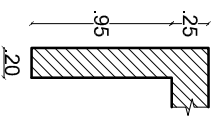
SECCIÓN VIGA
ESCALA 1:50



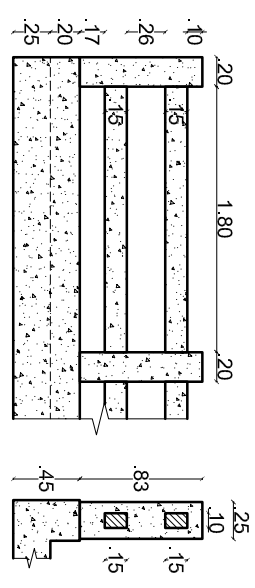
SECCIÓN RIOSTRA INTERMEDIA
ESCALA 1:50



SECCIÓN LONGITUDINAL
ESCALA 1:75



SECCIÓN RIOSTRA APOYO
ESCALA 1:50



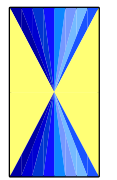
DETALLE BARANDA
ESCALA 1:50



REPUBLICA DE COLOMBIA
MINISTERIO DE TRANSPORTE
INSTITUTO NACIONAL DE VIAS



CONSORCIO
INGENIERIA VIAL
2011



ELABORÓ:
DESANG

REVISÓ:
L.C.S.

ESCALAS:
Horizontal: INDICADAS
Vertical: INDICADAS

PROYECTO:
ESTUDIO DE INSPECCIÓN E INVENTARIO DE PUENTES DE LA
RED NACIONAL DE CARRETERAS, EN LA ZONA SUR

TÍTULO:
ESQUEMA GEOMÉTRICO DE LA SUPERESTRUCTURA
PUENTE SAN DIEGO
GUADUALEJO-BELALCÁZAR-EL PALO

FECHA:
ENERO DE 2013

PLANO:
1 DE 1

ACAD:
S1-08-3702-013.00

REV.
0