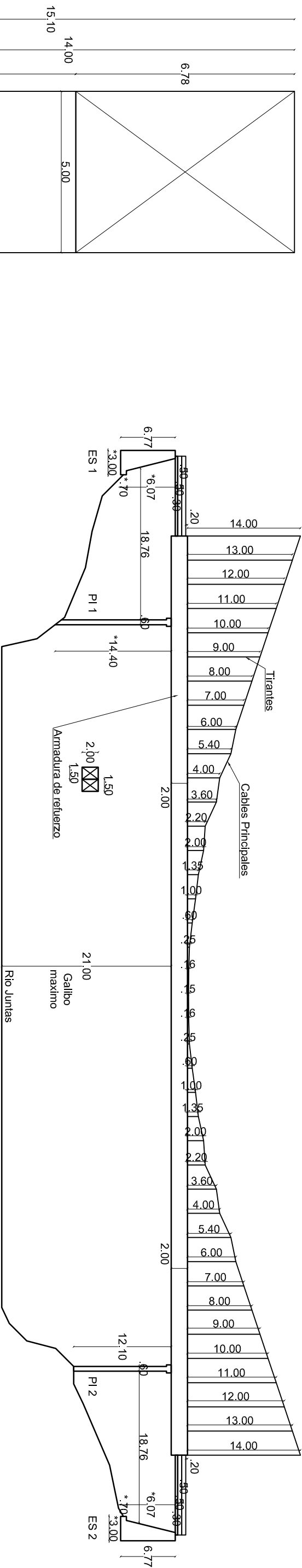
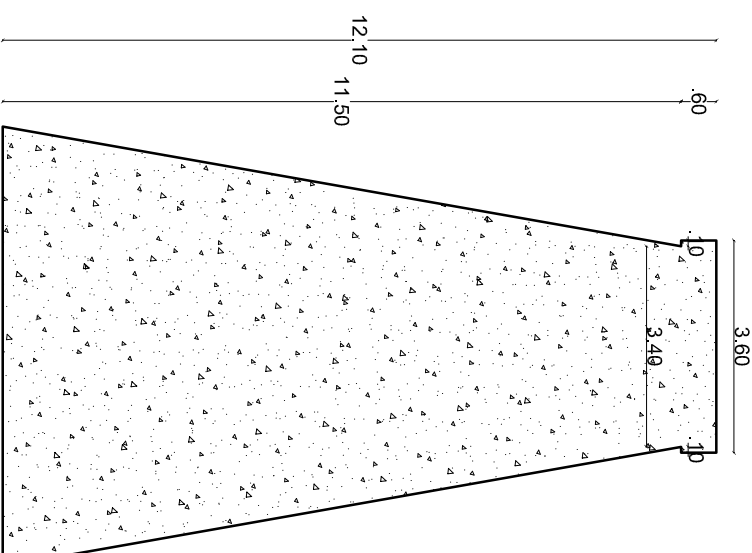
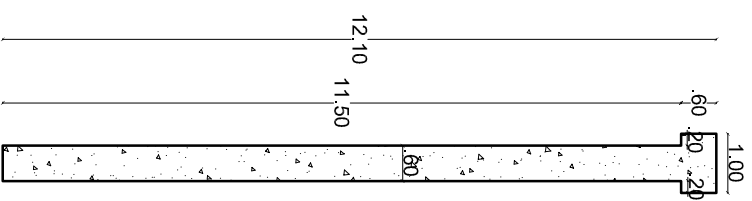


PLANTA
ESCALA 1:500



SECCION LONGITUDINAL
ESCALA 1:500

SECCION TRANSVERSAL
ESCALA 1:125



DETALLE DE PILAS
ESCALA 1:125

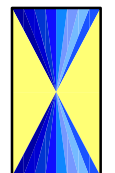
NOTA:
(*) Valor de referencia, dato que no se puede obtener en la inspeccion principal



REPUBLICA DE COLOMBIA
MINISTERIO DE TRANSPORTE
INSTITUTO NACIONAL DE VIAS



CONSORCIO
INGENIERIA VIAL
2011



ELABORÓ:
DESIGN
REVISÓ:
LCS

ESCALAS:
Horizontal: INDICADAS
Vertical: INDICADAS

PROYECTO:

ESTUDIO DE INSPECCIÓN E INVENTARIO DE PUENTES DE LA
RED NACIONAL DE CARRETERAS EN LA ZONA SUR

TITULO:

ESQUEMA GEOMÉTRICO DE LA SUPERESTRUCTURA
PUENTE JUNTAS
GARZON - LA PLATA - GUADALEJO

FECHA:
NOV DE 2012

REV.
0

PLANO:
1 DE 1

ACAD:
S1-08-3701-001.00