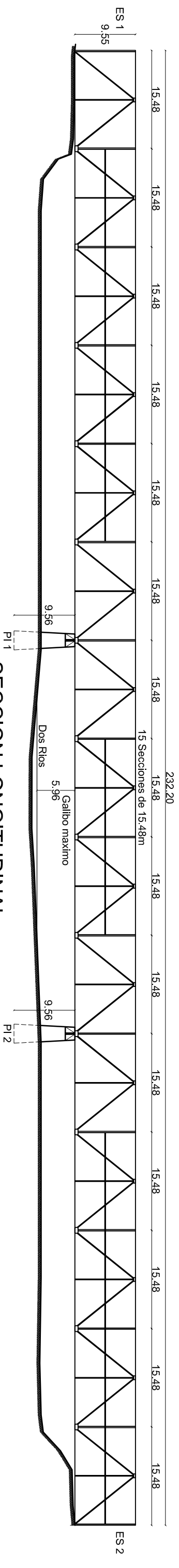
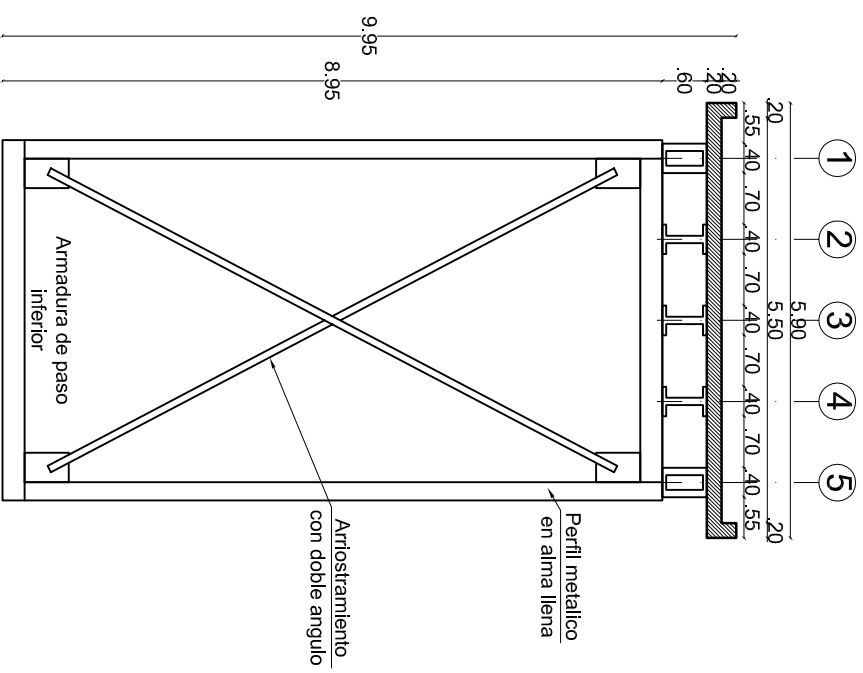


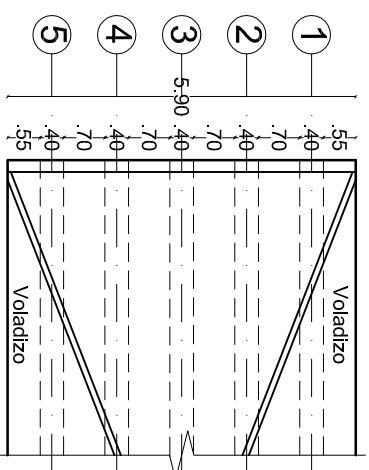
PLANTA
ESCALA 1:600



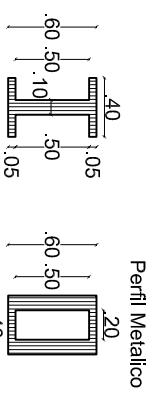
SECCION LONGITUDINAL
ESCALA 1:600



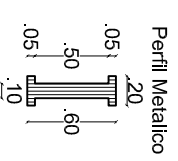
SECCION TRANSVERSAL
ESCALA 1:100



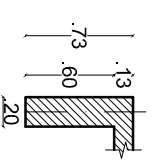
DETALLE 1
ESCALA 1:125



SECCION VIGAS
ESCALA 1:50



SECCION RIOSTRA INTERMEDIA
ESCALA 1:50



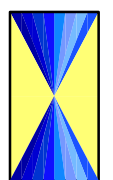
SECCION RIOSTRA APOYO
ESCALA 1:50



REPUBLICA DE COLOMBIA
MINISTERIO DE TRANSPORTE
INSTITUTO NACIONAL DE VIAS



CONSORCIO
INGENIERIA VIAL
2011



ELABORÓ: DESAING
REVISÓ: L.C.S.
ESCALAS: Horizontal: INDICADAS
Vertical: INDICADAS

PROYECTO: ESTUDIO DE INSPECCIÓN E INVENTARIO DE PUENTES DE LA RED NACIONAL DE CARRETERAS EN LA ZONA SUR

TÍTULO: ESQUEMA GEOMÉTRICO DE LA SUPERESTRUCTURA
PUENTE DOS RIOS
MOJARRAS - POPAYAN

FECHA: NOV DE 2012
PLANO: 1 DE 1
ACAD: S1-08-2503-002.00
REV: 0