

SDC/INV	SiPuCol	Fecha	Hoja
	Informe de inspección principal	18/09/12	1
07-6513-019.00 Pueblo Viejo			
Regional.....: 7 Casanare			
Ruta.....: Troncal Villa Garzón - Saravena			
Carretera.....: Yopal - Paz de Ariporo			
Lado de la car...: 0			
Abscisa.....: 57+0613			
No del registro..: 575			
Año de construcción.....:			
Año de la última reconstrucción.....:			
Paso Superior/Inferior.....: S			
Dir. de abs. de la carretera principal.:			
Requisitos de la inspección.....: 0 Nada			
Recolección de datos : Fecha.....: 2012.05.24			
: Iniciales.....: JPJG			
Posición geográfica..:			
Latitud: 5 gra 40.3 min N Longitud: 72 gra 5.35 min O Altitud: 2851 m			
Geometría: Número de luces.....: 1			
Longitud de la luz menor (m): 30.00			
Longitud de la luz mayor (m): 30.00			
Longitud total(m): 30.00			
Ancho del tablero.....(m): 8.93			
Ancho del separador.....(m): 0.00			
Ancho del andén izquierdo(m): 0.00			
Ancho del andén derecho..(m): 0.00			
Ancho de la calzada.....(m): 7.80			
Ancho entre bordillos....(m): 8.05			
Ancho del acceso.....(m): 7.80			
Area.....(m2): 267.90			
Altura de pilas.....(m): 0.00			
Altura de estribos.....(m): 4.90			
Long. de apoyos en pilas.(m): 0.00			
Long. de apoyos en estrib(m): 0.80			
Puente en terraplén....(S/N): S			
Curva/tangente.....(C/T): T			
Esviajamiento.....(gra): 0			
Superestructura, tipo principal:			
Diseño tipo.....: N			
Tipo de la estructuración transver...: 14 Losa/Viga, 4 ó más vigas			
Tipo de la estructuración longitud...: 10 Simpl. apoyado, secc. const.			
Material.....: 30 Concreto presforzado, in situ			
Superestructura, tipo secundario:			
Diseño tipo.....: N			
Tipo de la estructuración transver...: 91 No aplicable			
Tipo de la estructuración longitud...: 91 No aplicable			
Material.....: 91 No aplicable			

07-6513-019.00 Pueblo Viejo

Subestructura:

Estribos.: Tipo.....:	11	Con aletas separados
Material.....:	20	Concreto ciclópeo
Tipo de cimentación.....:	10	Cimentación superficial
Pilas....: Tipo.....:	91	No aplicable
Material.....:	91	No aplicable
Tipo de cimentación.....:	91	No aplicable

Detalles:

Tipo de baranda.....:	40	Pasam. metá. pilastra concreto
Tipo de superficie de rodadura.....:	10	Asfalto
Tipo de junta de expansión.....:	12	Placas vert. /ángulos de acero
Tipo de apoyos fijos en estribos.....:	91	No aplicable
Tipo de apoyos móviles en estribos....:	30	Placas de neopreno
Tipo de apoyos fijos en pilas.....:	91	No aplicable
Tipo de apoyos móviles en pilas.....:	91	No aplicable
Tipo de apoyos fijos en vigas.....:	91	No aplicable
Tipo de apoyos móviles en vigas.....:	91	No aplicable
Municipio.....:		Pore
Coeficiente de aceleración.....:		0.20

Paso por el cauce.....: S
 Variante existe.....: N Longitud (km): Estado (B/R/M):

Vehículo de diseño.....: 3S2
 Clase de dist. de carga..: 2 Distribución en 1 dirección

Obstáculo que cruza:
 Tipo de obstáculo.....: 30 Río ó arroyo
 Ident. de la carretera.:
 Nombre de la carretera.:
 Lado de la carretera...: 0
 Abscisa.....:

Gálibo:
 Sup. exterior.....(m): I: 2.20 IM: 2.00 DM: 3.40 D: 3.10
 Vert. inferior....(m): I: IM: DM: D:

Proprietario.....: 1 I.N.V
 Departamento.....: 7 Casanare
 Administrador vial.....: 161 Libergil Piamba Gironza.
 Proyectista.....:

Señalización:
 Carga máxima.....(ton.):
 Velocidad máx..(k.p.h.):
 Otra.....: No hay

Observaciones:
 Punto 2 (Salida lado izquierdo)
 Latitud:05°40'18.2''
 Longitud:72°05'22.1''
 Altura:285.1m
 Señales preventivas
 -Paso peatonal
 -Peligro a 30mts

Resumen cronológico:	Fecha	Actividades
	1996.09.06	Inspección principal
	2002.04.22	Inspección principal
	2007.01.18	Inspección principal
	2012.05.24	Inspección principal

Ultima inspección principal :

Fecha.....: 2012.05.24
 Iniciales.....: JPJG
 Tiempo.....: Soleado
 Temperatura.....(gra. C): 36

Transito: TPDS.....: 2212
 Autos %: 27
 Buses %.....: 4
 Camiones %.....: 39

Año de la próxima inspección principal:

Observaciones:

SDC/INV	SiPuCol				Fecha	Hoja		
Informe de inspección principal				18/09/12	4			
07-6513-019.00 Pueblo Viejo								
Número de componente Trabajo - Descripción del daño Tipo de daño	Cal ifi	Man ten	Ins Esp	Obras de reparación			Fo tos	
				T P	Can ti	Año		Costo
1 Superficie del puente - Se encuentra en buen estado, se evidencia que fue construida recientemente.	1	-					5	
2 Juntas de expansión - Se encuentran en buen estado, cuentan con junta de goma asfáltica que no permite las infiltraciones de agua.	0	-					1	
3 Andenes/Bordillos - Los bordillos presentan manchas de humedad, suciedad y deterioro de pintura. Se recomienda labores de mantenimiento rutinario	1	-					9	
4 Barandas A:Reparación de barandas de concreto - Las pilastras que amordazan los pasamanos metálicos presentan fisuramiento del recubrimiento, en algunas partes rotura de concreto con acero de refuerzo expuesto. Se requiere reparación de barandas de concreto. Daño en conc. / acero expuesto	2	-		A	20	2014	660	11
5 Conos/Taludes Z:Otra - El cono No3 requiere construcción de obras de protección ya que presenta erosión y en cualquier momento se puede presentar caída de material que corresponde a roca. Los demás conos se encuentran en buen estado. Erosión / socavación	2	-		Z				5

SDC/INV		SiPuCol			Fecha			Hoja
Informe de inspección principal		18/09/12			5			
07-6513-019.00 Pueblo Viejo								
Número de componente Trabajo - Descripción del daño Tipo de daño	Cal ifi	Man ten	Ins Esp	Obras de reparación				Fo tos
				T P	Can ti	Año	Costo	
6 Aletas A:Reparación de concreto - Se presenta desgaste de concreto en la parte inferior de la aleta No3 debido a la acción del agua. Se requiere reparación de concreto. Las aletas presentan manchas de humedad, se recomienda labores de mantenimiento. Descomposición	2	-		A	6	2015	408	5
7 Estribos A:Reparación de concreto - El estribo No1 presenta segregación del concreto y caída de agregado. Se requiere reparación de concreto y la cimentación del estribo No1 presenta problemas de socavación, aunque en la actualidad esto no se sigue presentando ya que el cauce ahora está recargado hacia el otro estribo. Los estribos presentan manchas de humedad y presencia de vegetación. Se recomienda labores de mantenimiento. Descomposición	3	-		A	10	2013	600	10
8 Pilas - No se tienen	-							
9 Apoyos - No se presentan daños apreciables, se observan con suciedad y vegetación a los alrededores. Se requiere labores de limpieza.	1	-						6

SDC/INV		SiPuCol			Fecha			Hoja
		Informe de inspección principal			18/09/12			6
07-6513-019.00 Pueblo Viejo								
Número de componente Trabajo - Descripción del daño Tipo de daño	Cal ifi	Man ten	Ins Esp	Obras de reparación				Fo tos
				T P	Can ti	Año	Costo	
10 Losa B:Reparación de concreto E:Reparación de drenes - Se presenta segregación del concreto y agregado expuesto en la losa entre vigas No1 y No3, y en las zonas de empalme de losa y viga. Se requiere reparación del concreto. Se presentan manchas de humedad alrededor de los drenes debido a que estos carecen de los tubos de alargamiento permitiendo el contacto del agua con el concreto. Se requiere la reparación de drenes. Descomposición	2	-		B E	20 10	2013 2013	3200	9
11 Vigas/Largueros/Diafragmas - El concreto de vigas presenta porosidades. Las vigas laterales presentan manchas de escurrimiento de agua proveniente de drenes.	1	-						14
12 Elementos de arco - No se tienen	-							
13 Cables/Pendolon./Torres/Maciz. - No se tienen	-							
14 Elementos de armadura - No se tienen	-							

SDC/INV		SiPuCol			Fecha			Hoja
		Informe de inspección principal			18/09/12			7
07-6513-019.00 Pueblo Viejo								
Número de componente Trabajo - Descripción del daño Tipo de daño	Cal ifi	Man ten	Ins Esp	Obras de reparación				Fo tos
				T P	Can ti	Año	Costo	
15 Cauce B:Reencauzamiento C:Protección del cauce - El cauce está orientado de manera distinta al esviajamiento del puente y se encuentra recargado hacia el estribo No2. Se recomienda su reencauzamiento. Se deben construir obras de protección de la margen No2 del cauce ya que los muros en gaviones existentes que evitan la socavación en la aleta No3, colapsaron por la erosión generada por el cauce. Erosión / socavación	3	-		B C	2000 50	2013 2013	200	1
16 Otros elementos Z:Otra Z:Otra - El muro de contención en gaviones y recubierto con concreto ubicado aguas arriba en la margen del río No2 colapsó debido a erosión, se debe reconstruir y ampliarlo. Las cunetas ubicadas a los extremos del estribo No1 presentan socavación y deterioro de concreto. Se requiere su reparación. Erosión / socavación	3			Z Z	20 6	2013 2013	0 0	1
17 Puente en general Costo total	3	-					5068	2

Componente.....: 1 Superficie del puente

Calif./Mantenim....: 1 / -

Daño/Observaciones.: Se encuentra en buen estado, se evidencia que fue construida recientemente.



Componente.....: 1 Superficie del puente

Calif./Mantenim....: 1 / -

Daño/Observaciones.: Se encuentra en buen estado, se evidencia que fue construida recientemente.



Componente.....: 1 Superficie del puente

Calif./Mantenim....: 1 / -

Daño/Observaciones.: Se encuentra en buen estado, se evidencia que fue construida recientemente.



Componente.....: 1 Superficie del puente

Calif./Mantenim....: 1 / -

Daño/Observaciones.: Se encuentra en buen estado, se evidencia que fue construida recientemente.



Componente.....: 1 Superficie del puente

Calif./Mantenim....: 1 / -

Daño/Observaciones.: Se encuentra en buen estado, se evidencia que fue construida recientemente.



07-6513-019.00 Pueblo Viejo

Componente.....: 2 Juntas de expansión

Calif./Mantenim....: 0 / -

Daño/Observaciones.: Se encuentran en buen estado, cuentan con junta de goma asfáltica que no permite las infiltraciones de agua.



07-6513-019.00 Pueblo Viejo

Componente.....: 3 Andenes/Bordillos

Calif./Mantenim....: 1 / -

Daño/Observaciones.: Los bordillos presentan manchas de humedad, suciedad y deterioro de pintura. Se recomienda labores de mantenimiento rutinario



07-6513-019.00 Pueblo Viejo

Componente.....: 3 Andenes/Bordillos

Calif./Mantenim....: 1 / -

Daño/Observaciones.: Los bordillos presentan manchas de humedad, suciedad y deterioro de pintura. Se recomienda labores de mantenimiento rutinario



Componente.....: 3 Andenes/Bordillos

Calif./Mantenim....: 1 / -

Daño/Observaciones.: Los bordillos presentan manchas de humedad, suciedad y deterioro de pintura. Se recomienda labores de mantenimiento rutinario



Componente.....: 3 Andenes/Bordillos

Calif./Mantenim....: 1 / -

Daño/Observaciones.: Los bordillos presentan manchas de humedad, suciedad y deterioro de pintura. Se recomienda labores de mantenimiento rutinario



07-6513-019.00 Pueblo Viejo

Componente.....: 3 Andenes/Bordillos

Calif./Mantenim....: 1 / -

Daño/Observaciones.: Los bordillos presentan manchas de humedad, suciedad y deterioro de pintura. Se recomienda labores de mantenimiento rutinario



Componente.....: 3 Andenes/Bordillos

Calif./Mantenim....: 1 / -

Daño/Observaciones.: Los bordillos presentan manchas de humedad, suciedad y deterioro de pintura. Se recomienda labores de mantenimiento rutinario



Componente.....: 3 Andenes/Bordillos

Calif./Mantenim....: 1 / -

Daño/Observaciones.: Los bordillos presentan manchas de humedad, suciedad y deterioro de pintura. Se recomienda labores de mantenimiento rutinario



Componente.....: 3 Andenes/Bordillos

Calif./Mantenim....: 1 / -

Daño/Observaciones.: Los bordillos presentan manchas de humedad, suciedad y deterioro de pintura. Se recomienda labores de mantenimiento rutinario



07-6513-019.00 Pueblo Viejo

Componente.....: 3 Andenes/Bordillos

Calif./Mantenim....: 1 / -

Daño/Observaciones.: Los bordillos presentan manchas de humedad, suciedad y deterioro de pintura. Se recomienda labores de mantenimiento rutinario



Componente.....: 4 Barandas

Calif./Mantenim....: 2 / -

Daño/Observaciones.: Las pilastras que amordazan los pasamanos metálicos presentan fisuramiento del recubrimiento, en algunas partes rotura de concreto con acero de refuerzo expuesto. Se requiere reparación de barandas de concreto.

Tipo de daño.....: Daño en conc. / acero expuesto

Reparaciones.....: A Reparación de barandas de concreto



Componente.....: 4 Barandas

Calif./Mantenim....: 2 / -

Daño/Observaciones.: Las pilastras que amordazan los pasamanos metálicos presentan fisuramiento del recubrimiento, en algunas partes rotura de concreto con acero de refuerzo expuesto. Se requiere reparación de barandas de concreto.

Tipo de daño.....: Daño en conc. / acero expuesto

Reparaciones.....: A Reparación de barandas de concreto



Componente.....: 4 Barandas

Calif./Mantenim....: 2 / -

Daño/Observaciones.: Las pilastras que amordazan los pasamanos metálicos presentan fisuramiento del recubrimiento, en algunas partes rotura de concreto con acero de refuerzo expuesto. Se requiere reparación de barandas de concreto.

Tipo de daño.....: Daño en conc. / acero expuesto

Reparaciones.....: A Reparación de barandas de concreto



Componente.....: 4 Barandas

Calif./Mantenim....: 2 / -

Daño/Observaciones.: Las pilastras que amordazan los pasamanos metálicos presentan fisuramiento del recubrimiento, en algunas partes rotura de concreto con acero de refuerzo expuesto. Se requiere reparación de barandas de concreto.

Tipo de daño.....: Daño en conc. / acero expuesto

Reparaciones.....: A Reparación de barandas de concreto



Componente.....: 4 Barandas

Calif./Mantenim....: 2 / -

Daño/Observaciones.: Las pilastras que amordazan los pasamanos metálicos presentan fisuramiento del recubrimiento, en algunas partes rotura de concreto con acero de refuerzo expuesto. Se requiere reparación de barandas de concreto.

Tipo de daño.....: Daño en conc. / acero expuesto

Reparaciones.....: A Reparación de barandas de concreto



Componente.....: 4 Barandas

Calif./Mantenim....: 2 / -

Daño/Observaciones.: Las pilastras que amordazan los pasamanos metálicos presentan fisuramiento del recubrimiento, en algunas partes rotura de concreto con acero de refuerzo expuesto. Se requiere reparación de barandas de concreto.

Tipo de daño.....: Daño en conc. / acero expuesto

Reparaciones.....: A Reparación de barandas de concreto



Componente.....: 4 Barandas

Calif./Mantenim....: 2 / -

Daño/Observaciones.: Las pilastras que amordazan los pasamanos metálicos presentan fisuramiento del recubrimiento, en algunas partes rotura de concreto con acero de refuerzo expuesto. Se requiere reparación de barandas de concreto.

Tipo de daño.....: Daño en conc. / acero expuesto

Reparaciones.....: A Reparación de barandas de concreto



Componente.....: 4 Barandas

Calif./Mantenim....: 2 / -

Daño/Observaciones.: Las pilastras que amordazan los pasamanos metálicos presentan fisuramiento del recubrimiento, en algunas partes rotura de concreto con acero de refuerzo expuesto. Se requiere reparación de barandas de concreto.

Tipo de daño.....: Daño en conc. / acero expuesto

Reparaciones.....: A Reparación de barandas de concreto



Componente.....: 4 Barandas

Calif./Mantenim....: 2 / -

Daño/Observaciones.: Las pilastras que amordazan los pasamanos metálicos presentan fisuramiento del recubrimiento, en algunas partes rotura de concreto con acero de refuerzo expuesto. Se requiere reparación de barandas de concreto.

Tipo de daño.....: Daño en conc. / acero expuesto

Reparaciones.....: A Reparación de barandas de concreto



Componente.....: 4 Barandas

Calif./Mantenim....: 2 / -

Daño/Observaciones.: Las pilastras que amordazan los pasamanos metálicos presentan fisuramiento del recubrimiento, en algunas partes rotura de concreto con acero de refuerzo expuesto. Se requiere reparación de barandas de concreto.

Tipo de daño.....: Daño en conc. / acero expuesto

Reparaciones.....: A Reparación de barandas de concreto



Componente.....: 4 Barandas

Calif./Mantenim....: 2 / -

Daño/Observaciones.: Las pilastras que amordazan los pasamanos metálicos presentan fisuramiento del recubrimiento, en algunas partes rotura de concreto con acero de refuerzo expuesto. Se requiere reparación de barandas de concreto.

Tipo de daño.....: Daño en conc. / acero expuesto

Reparaciones.....: A Reparación de barandas de concreto



Componente.....: 5 Conos/Taludes

Calif./Mantenim....: 2 / -

Daño/Observaciones.: El cono No3 requiere construcción de obras de protección ya que presenta erosión y en cualquier momento se puede presentar caída de material que corresponde a roca. Los demás conos se encuentran en buen estado.

Tipo de daño.....: Erosión / socavación

Reparaciones.....: Z Otra



Componente.....: 5 Conos/Taludes

Calif./Mantenim....: 2 / -

Daño/Observaciones.: El cono No3 requiere construcción de obras de protección ya que presenta erosión y en cualquier momento se puede presentar caída de material que corresponde a roca. Los demás conos se encuentran en buen estado.

Tipo de daño.....: Erosión / socavación

Reparaciones.....: Z Otra



Componente.....: 5 Conos/Taludes

Calif./Mantenim....: 2 / -

Daño/Observaciones.: El cono No3 requiere construcción de obras de protección ya que presenta erosión y en cualquier momento se puede presentar caída de material que corresponde a roca. Los demás conos se encuentran en buen estado.

Tipo de daño.....: Erosión / socavación

Reparaciones.....: Z Otra



Componente.....: 5 Conos/Taludes

Calif./Mantenim....: 2 / -

Daño/Observaciones.: El cono No3 requiere construcción de obras de protección ya que presenta erosión y en cualquier momento se puede presentar caída de material que corresponde a roca. Los demás conos se encuentran en buen estado.

Tipo de daño.....: Erosión / socavación

Reparaciones.....: Z Otra



Componente.....: 5 Conos/Taludes

Calif./Mantenim....: 2 / -

Daño/Observaciones.: El cono No3 requiere construcción de obras de protección ya que presenta erosión y en cualquier momento se puede presentar caída de material que corresponde a roca. Los demás conos se encuentran en buen estado.

Tipo de daño.....: Erosión / socavación

Reparaciones.....: Z Otra



07-6513-019.00 Pueblo Viejo

Componente.....: 6 Aletas

Calif./Mantenim....: 2 / -

Daño/Observaciones.: Se presenta desgaste de concreto en la parte inferior de la aleta No3 debido a la acción del agua. Se requiere reparación de concreto. Las aletas presentan manchas de humedad, se recomienda labores de mantenimiento.

Tipo de daño.....: Descomposición

Reparaciones.....: A Reparación de concreto



Componente.....: 6 Aletas

Calif./Mantenim....: 2 / -

Daño/Observaciones.: Se presenta desgaste de concreto en la parte inferior de la aleta No3 debido a la acción del agua. Se requiere reparación de concreto. Las aletas presentan manchas de humedad, se recomienda labores de mantenimiento.

Tipo de daño.....: Descomposición

Reparaciones.....: A Reparación de concreto



Componente.....: 6 Aletas

Calif./Mantenim....: 2 / -

Daño/Observaciones.: Se presenta desgaste de concreto en la parte inferior de la aleta No3 debido a la acción del agua. Se requiere reparación de concreto. Las aletas presentan manchas de humedad, se recomienda labores de mantenimiento.

Tipo de daño.....: Descomposición

Reparaciones.....: A Reparación de concreto



07-6513-019.00 Pueblo Viejo

Componente.....: 6 Aletas

Calif./Mantenim....: 2 / -

Daño/Observaciones.: Se presenta desgaste de concreto en la parte inferior de la aleta No3 debido a la acción del agua. Se requiere reparación de concreto. Las aletas presentan manchas de humedad, se recomienda labores de mantenimiento.

Tipo de daño.....: Descomposición

Reparaciones.....: A Reparación de concreto



Componente.....: 6 Aletas

Calif./Mantenim....: 2 / -

Daño/Observaciones.: Se presenta desgaste de concreto en la parte inferior de la aleta No3 debido a la acción del agua. Se requiere reparación de concreto. Las aletas presentan manchas de humedad, se recomienda labores de mantenimiento.

Tipo de daño.....: Descomposición

Reparaciones.....: A Reparación de concreto



Componente.....: 7 Estribos

Calif./Mantenim....: 3 / -

Daño/Observaciones.: El estribo No1 presenta segregación del concreto y caída de agregado. Se requiere reparación de concreto y la cimentación del estribo No1 presenta problemas de socavación, aunque en la actualidad esto no se sigue presentando ya que el cauce ahora está recargado hacia el otro estribo. Los estribos presentan manchas de humedad y presencia de

Tipo de daño.....: Descomposición

Reparaciones.....: A Reparación de concreto



Componente.....: 7 Estribos

Calif./Mantenim....: 3 / -

Daño/Observaciones.: El estribo No1 presenta segregación del concreto y caída de agregado. Se requiere reparación de concreto y la cimentación del estribo No1 presenta problemas de socavación, aunque en la actualidad esto no se sigue presentando ya que el cauce ahora está recargado hacia el otro estribo. Los estribos presentan manchas de humedad y presencia de

Tipo de daño.....: Descomposición

Reparaciones.....: A Reparación de concreto



Componente.....: 7 Estribos

Calif./Mantenim....: 3 / -

Daño/Observaciones.: El estribo No1 presenta segregación del concreto y caída de agregado. Se requiere reparación de concreto y la cimentación del estribo No1 presenta problemas de socavación, aunque en la actualidad esto no se sigue presentando ya que el cauce ahora está recargado hacia el otro estribo. Los estribos presentan manchas de humedad y presencia de

Tipo de daño.....: Descomposición

Reparaciones.....: A Reparación de concreto



Componente.....: 7 Estribos

Calif./Mantenim....: 3 / -

Daño/Observaciones.: El estribo No1 presenta segregación del concreto y caída de agregado. Se requiere reparación de concreto y la cimentación del estribo No1 presenta problemas de socavación, aunque en la actualidad esto no se sigue presentando ya que el cauce ahora está recargado hacia el otro estribo. Los estribos presentan manchas de humedad y presencia de

Tipo de daño.....: Descomposición

Reparaciones.....: A Reparación de concreto



Componente.....: 7 Estribos

Calif./Mantenim....: 3 / -

Daño/Observaciones.: El estribo No1 presenta segregación del concreto y caída de agregado. Se requiere reparación de concreto y la cimentación del estribo No1 presenta problemas de socavación, aunque en la actualidad esto no se sigue presentando ya que el cauce ahora está recargado hacia el otro estribo. Los estribos presentan manchas de humedad y presencia de

Tipo de daño.....: Descomposición

Reparaciones.....: A Reparación de concreto



Componente.....: 7 Estribos

Calif./Mantenim....: 3 / -

Daño/Observaciones.: El estribo No1 presenta segregación del concreto y caída de agregado. Se requiere reparación de concreto y la cimentación del estribo No1 presenta problemas de socavación, aunque en la actualidad esto no se sigue presentando ya que el cauce ahora está recargado hacia el otro estribo. Los estribos presentan manchas de humedad y presencia de

Tipo de daño.....: Descomposición

Reparaciones.....: A Reparación de concreto



Componente.....: 7 Estribos

Calif./Mantenim....: 3 / -

Daño/Observaciones.: El estribo No1 presenta segregación del concreto y caída de agregado. Se requiere reparación de concreto y la cimentación del estribo No1 presenta problemas de socavación, aunque en la actualidad esto no se sigue presentando ya que el cauce ahora está recargado hacia el otro estribo. Los estribos presentan manchas de humedad y presencia de

Tipo de daño.....: Descomposición

Reparaciones.....: A Reparación de concreto



07-6513-019.00 Pueblo Viejo

Componente.....: 7 Estribos

Calif./Mantenim....: 3 / -

Daño/Observaciones.: El estribo No1 presenta segregación del concreto y caída de agregado. Se requiere reparación de concreto y la cimentación del estribo No1 presenta problemas de socavación, aunque en la actualidad esto no se sigue presentando ya que el cauce ahora está recargado hacia el otro estribo. Los estribos presentan manchas de humedad y presencia de

Tipo de daño.....: Descomposición

Reparaciones.....: A Reparación de concreto



07-6513-019.00 Pueblo Viejo

Componente.....: 7 Estribos

Calif./Mantenim....: 3 / -

Daño/Observaciones.: El estribo No1 presenta segregación del concreto y caída de agregado. Se requiere reparación de concreto y la cimentación del estribo No1 presenta problemas de socavación, aunque en la actualidad esto no se sigue presentando ya que el cauce ahora está recargado hacia el otro estribo. Los estribos presentan manchas de humedad y presencia de

Tipo de daño.....: Descomposición

Reparaciones.....: A Reparación de concreto



Componente.....: 7 Estribos

Calif./Mantenim....: 3 / -

Daño/Observaciones.: El estribo No1 presenta segregación del concreto y caída de agregado. Se requiere reparación de concreto y la cimentación del estribo No1 presenta problemas de socavación, aunque en la actualidad esto no se sigue presentando ya que el cauce ahora está recargado hacia el otro estribo. Los estribos presentan manchas de humedad y presencia de

Tipo de daño.....: Descomposición

Reparaciones.....: A Reparación de concreto



07-6513-019.00 Pueblo Viejo

Componente.....: 9 Apoyos

Calif./Mantenim....: 1 / -

Daño/Observaciones.: No se presentan daños apreciables, se observan con suciedad y vegetación a los alrededores. Se requiere labores de limpieza.



Componente.....: 9 Apoyos

Calif./Mantenim....: 1 / -

Daño/Observaciones.: No se presentan daños apreciables, se observan con suciedad y vegetación a los alrededores. Se requiere labores de limpieza.



07-6513-019.00 Pueblo Viejo

Componente.....: 9 Apoyos

Calif./Mantenim....: 1 / -

Daño/Observaciones.: No se presentan daños apreciables, se observan con suciedad y vegetación a los alrededores. Se requiere labores de limpieza.



07-6513-019.00 Pueblo Viejo

Componente.....: 9 Apoyos

Calif./Mantenim....: 1 / -

Daño/Observaciones.: No se presentan daños apreciables, se observan con suciedad y vegetación a los alrededores. Se requiere labores de limpieza.



07-6513-019.00 Pueblo Viejo

Componente.....: 9 Apoyos

Calif./Mantenim....: 1 / -

Daño/Observaciones.: No se presentan daños apreciables, se observan con suciedad y vegetación a los alrededores. Se requiere labores de limpieza.



07-6513-019.00 Pueblo Viejo

Componente.....: 9 Apoyos

Calif./Mantenim....: 1 / -

Daño/Observaciones.: No se presentan daños apreciables, se observan con suciedad y vegetación a los alrededores. Se requiere labores de limpieza.



Componente.....: 10 Losa

Calif./Mantenim....: 2 / -

Daño/Observaciones.: Se presenta segregación del concreto y agregado expuesto en la losa entre vigas No1 y No3, y en las zonas de empalme de losa y viga. Se requiere reparación del concreto. Se presentan manchas de humedad alrededor de los drenes debido a que estos carecen de los tubos de alargamiento permitiendo el contacto del agua con el concreto. Se requiere la

Tipo de daño.....: Descomposición

Reparaciones.....: B Reparación de concreto

E Reparación de drenes



Componente.....: 10 Losa

Calif./Mantenim....: 2 / -

Daño/Observaciones.: Se presenta segregación del concreto y agregado expuesto en la losa entre vigas No1 y No3, y en las zonas de empalme de losa y viga. Se requiere reparación del concreto. Se presentan manchas de humedad alrededor de los drenes debido a que estos carecen de los tubos de alargamiento permitiendo el contacto del agua con el concreto. Se requiere la

Tipo de daño.....: Descomposición

Reparaciones.....: B Reparación de concreto

E Reparación de drenes



Componente.....: 10 Losa

Calif./Mantenim....: 2 / -

Daño/Observaciones.: Se presenta segregación del concreto y agregado expuesto en la losa entre vigas No1 y No3, y en las zonas de empalme de losa y viga. Se requiere reparación del concreto. Se presentan manchas de humedad alrededor de los drenes debido a que estos carecen de los tubos de alargamiento permitiendo el contacto del agua con el concreto. Se requiere la

Tipo de daño.....: Descomposición

Reparaciones.....: B Reparación de concreto

E Reparación de drenes



Componente.....: 10 Losa

Calif./Mantenim....: 2 / -

Daño/Observaciones.: Se presenta segregación del concreto y agregado expuesto en la losa entre vigas No1 y No3, y en las zonas de empalme de losa y viga. Se requiere reparación del concreto. Se presentan manchas de humedad alrededor de los drenes debido a que estos carecen de los tubos de alargamiento permitiendo el contacto del agua con el concreto. Se requiere la

Tipo de daño.....: Descomposición

Reparaciones.....: B Reparación de concreto

E Reparación de drenes



Componente.....: 10 Losa

Calif./Mantenim....: 2 / -

Daño/Observaciones.: Se presenta segregación del concreto y agregado expuesto en la losa entre vigas No1 y No3, y en las zonas de empalme de losa y viga. Se requiere reparación del concreto. Se presentan manchas de humedad alrededor de los drenes debido a que estos carecen de los tubos de alargamiento permitiendo el contacto del agua con el concreto. Se requiere la

Tipo de daño.....: Descomposición

Reparaciones.....: B Reparación de concreto

E Reparación de drenes



Componente.....: 10 Losa

Calif./Mantenim....: 2 / -

Daño/Observaciones.: Se presenta segregación del concreto y agregado expuesto en la losa entre vigas No1 y No3, y en las zonas de empalme de losa y viga. Se requiere reparación del concreto. Se presentan manchas de humedad alrededor de los drenes debido a que estos carecen de los tubos de alargamiento permitiendo el contacto del agua con el concreto. Se requiere la

Tipo de daño.....: Descomposición

Reparaciones.....: B Reparación de concreto

E Reparación de drenes



Componente.....: 10 Losa

Calif./Mantenim....: 2 / -

Daño/Observaciones.: Se presenta segregación del concreto y agregado expuesto en la losa entre vigas No1 y No3, y en las zonas de empalme de losa y viga. Se requiere reparación del concreto. Se presentan manchas de humedad alrededor de los drenes debido a que estos carecen de los tubos de alargamiento permitiendo el contacto del agua con el concreto. Se requiere la

Tipo de daño.....: Descomposición

Reparaciones.....: B Reparación de concreto

E Reparación de drenes



Componente.....: 10 Losa

Calif./Mantenim....: 2 / -

Daño/Observaciones.: Se presenta segregación del concreto y agregado expuesto en la losa entre vigas No1 y No3, y en las zonas de empalme de losa y viga. Se requiere reparación del concreto. Se presentan manchas de humedad alrededor de los drenes debido a que estos carecen de los tubos de alargamiento permitiendo el contacto del agua con el concreto. Se requiere la

Tipo de daño.....: Descomposición

Reparaciones.....: B Reparación de concreto

E Reparación de drenes



07-6513-019.00 Pueblo Viejo

Componente.....: 10 Losa

Calif./Mantenim....: 2 / -

Daño/Observaciones.: Se presenta segregación del concreto y agregado expuesto en la losa entre vigas No1 y No3, y en las zonas de empalme de losa y viga. Se requiere reparación del concreto. Se presentan manchas de humedad alrededor de los drenes debido a que estos carecen de los tubos de alargamiento permitiendo el contacto del agua con el concreto. Se requiere la

Tipo de daño.....: Descomposición

Reparaciones.....: B Reparación de concreto

E Reparación de drenes



Componente.....: 11 Vigas/Largueros/Diafragmas

Calif./Mantenim....: 1 / -

Daño/Observaciones.: El concreto de vigas presenta porosidades. Las vigas laterales presentan manchas de escurrimiento de agua proveniente de drenes.



Componente.....: 11 Vigas/Largueros/Diafragmas

Calif./Mantenim....: 1 / -

Daño/Observaciones.: El concreto de vigas presenta porosidades. Las vigas laterales presentan manchas de escurrimiento de agua proveniente de drenes.



Componente.....: 11 Vigas/Largueros/Diafragmas

Calif./Mantenim....: 1 / -

Daño/Observaciones.: El concreto de vigas presenta porosidades. Las vigas laterales presentan manchas de escurrimiento de agua proveniente de drenes.



Componente.....: 11 Vigas/Largueros/Diafragmas

Calif./Mantenim....: 1 / -

Daño/Observaciones.: El concreto de vigas presenta porosidades. Las vigas laterales presentan manchas de escurrimiento de agua proveniente de drenes.



Componente.....: 11 Vigas/Largueros/Diafragmas

Calif./Mantenim....: 1 / -

Daño/Observaciones.: El concreto de vigas presenta porosidades. Las vigas laterales presentan manchas de escurrimiento de agua proveniente de drenes.



Componente.....: 11 Vigas/Largueros/Diafragmas

Calif./Mantenim....: 1 / -

Daño/Observaciones.: El concreto de vigas presenta porosidades. Las vigas laterales presentan manchas de escurrimiento de agua proveniente de drenes.



Componente.....: 11 Vigas/Largueros/Diafragmas

Calif./Mantenim....: 1 / -

Daño/Observaciones.: El concreto de vigas presenta porosidades. Las vigas laterales presentan manchas de escurrimiento de agua proveniente de drenes.



Componente.....: 11 Vigas/Largueros/Diafragmas

Calif./Mantenim....: 1 / -

Daño/Observaciones.: El concreto de vigas presenta porosidades. Las vigas laterales presentan manchas de escurrimiento de agua proveniente de drenes.



Componente.....: 11 Vigas/Largueros/Diafragmas

Calif./Mantenim....: 1 / -

Daño/Observaciones.: El concreto de vigas presenta porosidades. Las vigas laterales presentan manchas de escurrimiento de agua proveniente de drenes.



Componente.....: 11 Vigas/Largueros/Diafragmas

Calif./Mantenim....: 1 / -

Daño/Observaciones.: El concreto de vigas presenta porosidades. Las vigas laterales presentan manchas de escurrimiento de agua proveniente de drenes.



Componente.....: 11 Vigas/Largueros/Diafragmas

Calif./Mantenim....: 1 / -

Daño/Observaciones.: El concreto de vigas presenta porosidades. Las vigas laterales presentan manchas de escurrimiento de agua proveniente de drenes.



Componente.....: 11 Vigas/Largueros/Diafragmas

Calif./Mantenim....: 1 / -

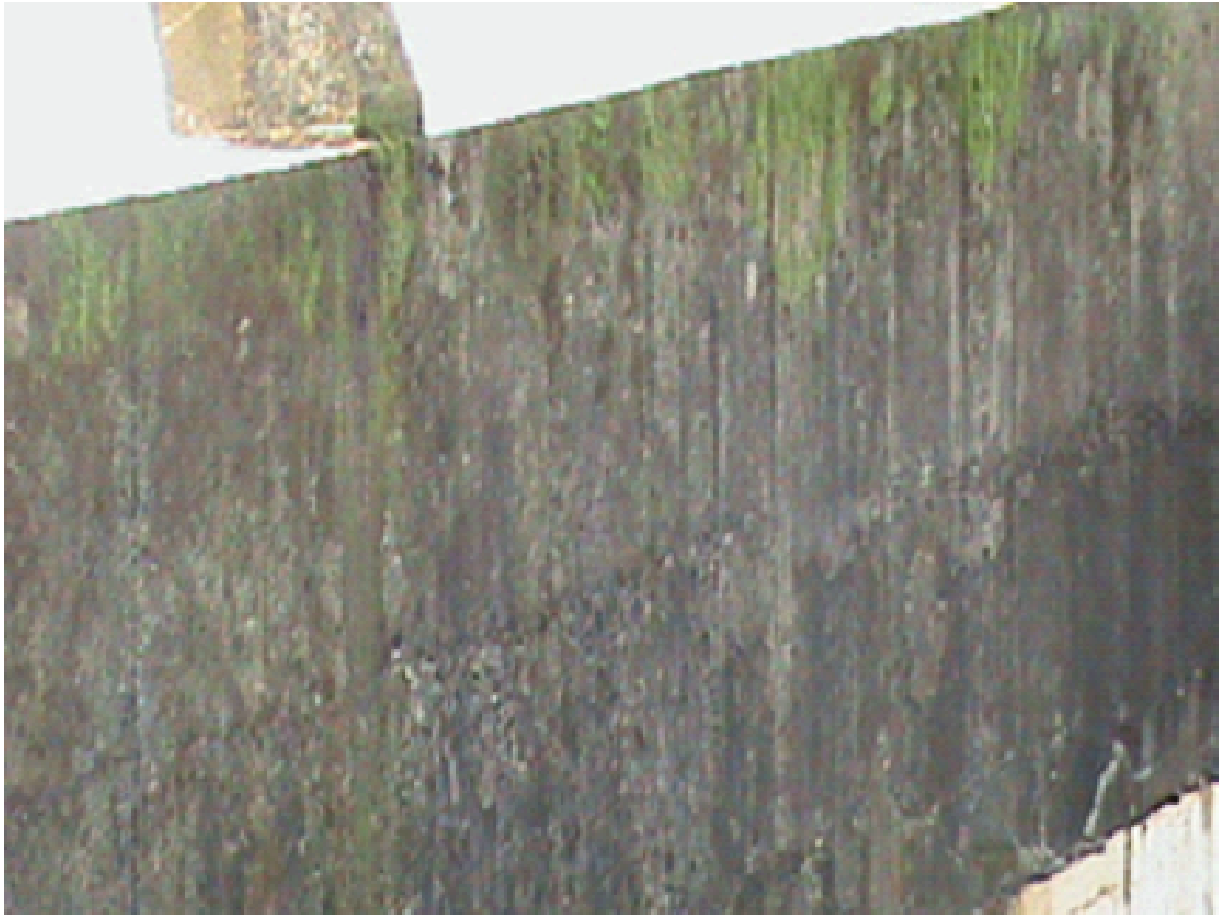
Daño/Observaciones.: El concreto de vigas presenta porosidades. Las vigas laterales presentan manchas de escurrimiento de agua proveniente de drenes.



Componente.....: 11 Vigas/Largueros/Diafragmas

Calif./Mantenim....: 1 / -

Daño/Observaciones.: El concreto de vigas presenta porosidades. Las vigas laterales presentan manchas de escurrimiento de agua proveniente de drenes.



Componente.....: 11 Vigas/Largueros/Diafragmas

Calif./Mantenim....: 1 / -

Daño/Observaciones.: El concreto de vigas presenta porosidades. Las vigas laterales presentan manchas de escurrimiento de agua proveniente de drenes.



Componente.....: 15 Cauce

Calif./Mantenim....: 3 / -

Daño/Observaciones.: El cauce está orientado de manera distinta al esviajamiento del puente y se encuentra recargado hacia el estribo No2. Se recomienda su reencauzamiento. Se deben construir obras de protección de la margen No2 del cauce ya que los muros en gaviones existentes que evitan la socavación en la aleta No3, colapsaron por la

Tipo de daño.....: Erosión / socavación

Reparaciones.....: B Reencauzamiento
C Protección del cauce



Componente.....: 16 Otros elementos

Calif./Mantenim....: 3 /

Daño/Observaciones.: El muro de contención en gaviones y recubierto con concreto ubicado aguas arriba en la margen del río No2 colapsó debido a erosión, se debe reconstruir y ampliarlo. Las cunetas ubicadas a los extremos del estribo No1 presentan socavación y deterioro de concreto. Se requiere su reparación.

Tipo de daño.....: Erosión / socavación

Reparaciones.....: Z Otra

Z Otra



Componente.....: 17 Puente en general

Calif./Mantenim....: 3 / -

Daño/Observaciones.:



Componente.....: 17 Puente en general

Calif./Mantenim....: 3 / -

Daño/Observaciones.:

