

SDC/INV	SiPuCol	Fecha	Hoja
	Informe de inspección principal	14/09/12	1
07-6513-008.00 El Tigre			
Regional.....: 7 Casanare			
Ruta.....: Troncal Villa Garzón - Saravena			
Carretera.....: Yopal - Paz de Ariporo			
Lado de la car...: 0			
Abscisa.....: 36+0135			
No del registro..: 564			
Año de construcción.....:			
Año de la última reconstrucción.....:			
Paso Superior/Inferior.....: S			
Dir. de abs. de la carretera principal.:			
Requisitos de la inspección.....: 0 Nada			
Recolección de datos : Fecha.....: 2012.05.26			
: Iniciales.....: AFBV			
Posición geográfica..:			
Latitud: 5 gra 31.95 min N Longitud: 72 gra 11.88 min O Altitud: 297 m			
Geometría: Número de luces.....: 1			
Longitud de la luz menor (m): 19.90			
Longitud de la luz mayor (m): 19.90			
Longitud total(m): 19.90			
Ancho del tablero.....(m): 8.94			
Ancho del separador.....(m): 0.00			
Ancho del andén izquierdo(m): 0.00			
Ancho del andén derecho..(m): 0.00			
Ancho de la calzada.....(m): 7.40			
Ancho entre bordillos....(m): 8.18			
Ancho del acceso.....(m): 7.40			
Area.....(m2): 177.91			
Altura de pilas.....(m): 0.00			
Altura de estribos.....(m): 5.12			
Long. de apoyos en pilas.(m): 0.00			
Long. de apoyos en estrib(m): 0.50			
Puente en terraplén....(S/N): S			
Curva/tangente.....(C/T): T			
Esviajamiento.....(gra): 0			
Superestructura, tipo principal:			
Diseño tipo.....: N			
Tipo de la estructuración transver...: 14 Losa/Viga, 4 ó más vigas			
Tipo de la estructuración longitud...: 10 Simpl. apoyado, secc. const.			
Material.....: 20 Concreto reforzado, in situ			
Superestructura, tipo secundario:			
Diseño tipo.....: N			
Tipo de la estructuración transver...: 91 No aplicable			
Tipo de la estructuración longitud...: 91 No aplicable			
Material.....: 91 No aplicable			

Subestructura:

Estribos.: Tipo.....:	11	Con aletas separados	
Material.....:	20	Concreto ciclópeo	
Tipo de cimentación.....:	10	Cimentación superficial	
Pilas....: Tipo.....:	91	No aplicable	
Material.....:	91	No aplicable	
Tipo de cimentación.....:	91	No aplicable	

Detalles:

Tipo de baranda.....:	40	Pasam. metá. pilastra concreto	
Tipo de superficie de rodadura.....:	10	Asfalto	
Tipo de junta de expansión.....:	10	Placa de acero	
Tipo de apoyos fijos en estribos.....:	10	Junta de construcción	
Tipo de apoyos móviles en estribos....:	91	No aplicable	
Tipo de apoyos fijos en pilas.....:	91	No aplicable	
Tipo de apoyos móviles en pilas.....:	91	No aplicable	
Tipo de apoyos fijos en vigas.....:	91	No aplicable	
Tipo de apoyos móviles en vigas.....:	91	No aplicable	
Municipio.....:		Nunchía	
Coeficiente de aceleración.....:		0.20	

Paso por el cauce.....: N
 Variante existe.....: N Longitud (km): Estado (B/R/M):

Vehículo de diseño.....:
 Clase de dist. de carga..: 2 Distribución en 1 dirección

Obstáculo que cruza:
 Tipo de obstáculo.....: 30 Río ó arroyo
 Ident. de la carretera.:
 Nombre de la carretera.:
 Lado de la carretera...: 0
 Abscisa.....:

Gálibo:
 Sup. exterior....(m): I: 4.15 IM: 4.40 DM: 4.55 D: 4.70
 Vert. inferior....(m): I: IM: DM: D:

Proprietario.....: 1 I.N.V
 Departamento.....: 7 Casanare
 Administrador vial.....: 161 Libergil Piamba Gironza.
 Proyectista.....:

Señalización:
 Carga máxima....(ton.):
 Velocidad máx..(k.p.h.): 30
 Otra.....:

Observaciones:
 Coordenadas de Salida
 Latitud: 05°3'58.92''
 Longitud: 72°11'52.89''
 Altitud: 297.83m
 Señales
 Puente angosto
 Curva a la izquierda

Resumen cronológico:	Fecha	Actividades
	1996.09.06	Inspección principal
	2002.04.16	Inspección principal
	2007.01.16	Inspección principal
	2012.05.26	Inspección principal

Ultima inspección principal :

Fecha.....: 2012.05.26
 Iniciales.....: AFBV
 Tiempo.....: Soleado
 Temperatura.....(gra. C): 37

Transito: TPDS.....: 2212
 Autos %: 57
 Buses %.....: 3
 Camiones %.....: 39

Año de la próxima inspección principal:

Observaciones:

SDC/INV		SiPuCol			Fecha			Hoja
		Informe de inspección principal			14/09/12			4
07-6513-008.00 El Tigre								
Número de componente Trabajo - Descripción del daño Tipo de daño	Califi	Maniten	InsEsp	Obras de reparación				Fotos
				T P	Can ti	Año	Costo	
<p>1 Superficie del puente C:Tratamiento superficial (sello) - El puente presenta superficie en carpeta asfáltica , la cual se encuentra en regular estado pues en los accesos del puente se observan grandes huecos. En la parte del puente se observan fisuras con longitudes entre los 30cm y 1m de longitud en ambas calzadas y también se tienen pequeños huecos. Se sugiere realizar un tratamiento superficial para restaurar la capa asfáltica en la zona de los accesos del puente y eliminar la fisuración en la superficie. Descomposición</p>	2	-		C	200	2013	600	4
<p>2 Juntas de expansión C:Cambio a junta de goma asfáltica - Las juntas de los accesos del puente presentan fisuras y pérdida de la carpeta asfáltica, puntos por los cuales se infiltra el agua lluvia y hace contacto con los estribos y los apoyos. Se recomienda realizar labores de cambio de junta a junta de goma asfáltica para eliminar la infiltración que se tiene actualmente. Infiltración</p>	2	-		C	16	2013	1680	5
<p>3 Andenes/Bordillos Z:Otra - El puente no tiene andenes pero presenta bordillos, estos se encuentran en buen estado pero se observan algunas manchas de humedad y desgaste de pintura. Se recomienda realizar labores de mantenimiento rutinario como limpieza y pintura. Z: Limpieza y pintura Otro</p>	1	-		Z				3

SDC/INV		SiPuCol			Fecha			Hoja
		Informe de inspección principal			14/09/12			5
07-6513-008.00 El Tigre								
Número de componente Trabajo - Descripción del daño Tipo de daño	Cal ifi	Man ten	Ins Esp	Obras de reparación				Fo tos
				T P	Can ti	Año	Costo	
4 Barandas A:Reparación de barandas de concreto - El puente posee barandas en concreto con pasamanos metálico de 1.40m de altura. En sentido del abscisado la baranda No2 presenta pérdida del pasamanos y apoyos a la salida del puente. Además en la baranda derecha se presentan daños en los apoyos dejando expuesto el acero de refuerzo. Se sugiere realizar labores de reparación de barandas para instalar la sección faltante y reparar los apoyos dañados. Daño en conc. / acero expuesto	2	-		A	8	2013	264	6
5 Conos/Taludes - Los conos se observaron en buen estado, no se observa ningún inconveniente.	0	-						5
6 Aletas Z:Otra - Las aletas presentan despredimientos con relación a los estribos y desplazamientos de cerca de 4cm en su parte superior. Además se observan manchas de humedad y vegetación. Se sugiere realizar labores de mantenimiento rutinario y realizar seguimiento a los desplazamientos para determinar si los desplazamientos se siguen presentando o estan inactivos. Z: Seguimiento y monitoreo Asentamiento / Movimiento	2	-		Z		2013		9

SDC/INV		SiPuCol			Fecha			Hoja
		Informe de inspección principal			14/09/12			6
07-6513-008.00 El Tigre								
Número de componente Trabajo - Descripción del daño Tipo de daño	Cal ifi	Man ten	Ins Esp	Obras de reparación				Fo tos
				T P	Can ti	Año	Costo	
7 Estribos A:Reparación de concreto - El estribo 1 (sentido Yopal - Paz de Ariporo) presenta algunos hormigueros, producto del mal vaciado del concreto, además en los dos estribos se observan manchas de humedad y vegetación ocasionadas por la infiltración del agua por los estribos. Se recomienda realizar labores de reparación del concreto en el estribo 1 y mantenimiento rutinario de limpieza. Daño en conc. / acero expuesto	2	-		A	5	2013	300	8
8 Pilas	0	-						
9 Apoyos Z:Otra - Los apoyos en los dos estribos se encuentran en buen estado. Solo se observan manchas de vegetación producidas por el agua infiltrada por las juntas de expansión. Z: Limpieza Infiltración	1	-		Z		2013		11
10 Losa E:Reparación de drenes - Se observa en buen estado, solo se observan manchas de humedad y vegetación en los drenajes debido a la falta de tubos de alargamiento. Se sugiere instalar tubos de alargamiento. Infiltración	1	-		E	8	2013	3896	7

Componente.....: 1 Superficie del puente

Calif./Mantenim....: 2 / -

Daño/Observaciones.: El puente presenta superficie en carpeta asfáltica , la cual se encuentra en regular estado pues en los accesos del puente se observan grandes huecos. En la parte del puente se observan fisuras con longitudes entre los 30cm y 1m de longitud en ambas calzadas y también se tienen pequeños huecos. Se sugiere realizar un tratamiento superficial para

Tipo de daño.....: Descomposición

Reparaciones.....: C Tratamiento superficial (sello)



Componente.....: 1 Superficie del puente

Calif./Mantenim....: 2 / -

Daño/Observaciones.: El puente presenta superficie en carpeta asfáltica , la cual se encuentra en regular estado pues en los accesos del puente se observan grandes huecos. En la parte del puente se observan fisuras con longitudes entre los 30cm y 1m de longitud en ambas calzadas y también se tienen pequeños huecos. Se sugiere realizar un tratamiento superficial para

Tipo de daño.....: Descomposición

Reparaciones.....: C Tratamiento superficial (sello)



Componente.....: 1 Superficie del puente

Calif./Mantenim....: 2 / -

Daño/Observaciones.: El puente presenta superficie en carpeta asfáltica , la cual se encuentra en regular estado pues en los accesos del puente se observan grandes huecos. En la parte del puente se observan fisuras con longitudes entre los 30cm y 1m de longitud en ambas calzadas y también se tienen pequeños huecos. Se sugiere realizar un tratamiento superficial para

Tipo de daño.....: Descomposición

Reparaciones.....: C Tratamiento superficial (sello)



Componente.....: 1 Superficie del puente

Calif./Mantenim....: 2 / -

Daño/Observaciones.: El puente presenta superficie en carpeta asfáltica , la cual se encuentra en regular estado pues en los accesos del puente se observan grandes huecos. En la parte del puente se observan fisuras con longitudes entre los 30cm y 1m de longitud en ambas calzadas y también se tienen pequeños huecos. Se sugiere realizar un tratamiento superficial para

Tipo de daño.....: Descomposición

Reparaciones.....: C Tratamiento superficial (sello)



Componente.....: 2 Juntas de expansión

Calif./Mantenim....: 2 / -

Daño/Observaciones.: Las juntas de los accesos del puente presentan fisuras y pérdida de la carpeta asfáltica, puntos por los cuales se infiltra el agua lluvia y hace contacto con los estribos y los apoyos. Se recomienda realizar labores de cambio de junta a junta de goma asfáltica para eliminar la infiltración que se tiene actualmente.

Tipo de daño.....: Infiltración

Reparaciones.....: C Cambio a junta de goma asfáltica



Componente.....: 2 Juntas de expansión

Calif./Mantenim....: 2 / -

Daño/Observaciones.: Las juntas de los accesos del puente presentan fisuras y pérdida de la carpeta asfáltica, puntos por los cuales se infiltra el agua lluvia y hace contacto con los estribos y los apoyos. Se recomienda realizar labores de cambio de junta a junta de goma asfáltica para eliminar la infiltración que se tiene actualmente.

Tipo de daño.....: Infiltración

Reparaciones.....: C Cambio a junta de goma asfáltica



Componente.....: 2 Juntas de expansión

Calif./Mantenim....: 2 / -

Daño/Observaciones.: Las juntas de los accesos del puente presentan fisuras y pérdida de la carpeta asfáltica, puntos por los cuales se infiltra el agua lluvia y hace contacto con los estribos y los apoyos. Se recomienda realizar labores de cambio de junta a junta de goma asfáltica para eliminar la infiltración que se tiene actualmente.

Tipo de daño.....: Infiltración

Reparaciones.....: C Cambio a junta de goma asfáltica



Componente.....: 2 Juntas de expansión

Calif./Mantenim....: 2 / -

Daño/Observaciones.: Las juntas de los accesos del puente presentan fisuras y pérdida de la carpeta asfáltica, puntos por los cuales se infiltra el agua lluvia y hace contacto con los estribos y los apoyos. Se recomienda realizar labores de cambio de junta a junta de goma asfáltica para eliminar la infiltración que se tiene actualmente.

Tipo de daño.....: Infiltración

Reparaciones.....: C Cambio a junta de goma asfáltica



Componente.....: 2 Juntas de expansión

Calif./Mantenim....: 2 / -

Daño/Observaciones.: Las juntas de los accesos del puente presentan fisuras y pérdida de la carpeta asfáltica, puntos por los cuales se infiltra el agua lluvia y hace contacto con los estribos y los apoyos. Se recomienda realizar labores de cambio de junta a junta de goma asfáltica para eliminar la infiltración que se tiene actualmente.

Tipo de daño.....: Infiltración

Reparaciones.....: C Cambio a junta de goma asfáltica



Componente.....: 3 Andenes/Bordillos

Calif./Mantenim....: 1 / -

Daño/Observaciones.: El puente no tiene andenes pero presenta bordillos, estos se encuentran en buen estado pero se observan algunas manchas de humedad y desgaste de pintura. Se recomienda realizar labores de mantenimiento rutinario como limpieza y pintura.

Z: Limpieza y pintura

Tipo de daño.....: Otro

Reparaciones.....: Z Otra



Componente.....: 3 Andenes/Bordillos

Calif./Mantenim....: 1 / -

Daño/Observaciones.: El puente no tiene andenes pero presenta bordillos, estos se encuentran en buen estado pero se observan algunas manchas de humedad y desgaste de pintura. Se recomienda realizar labores de mantenimiento rutinario como limpieza y pintura.
Z: Limpieza y pintura

Tipo de daño.....: Otro

Reparaciones.....: Z Otra



Componente.....: 3 Andenes/Bordillos

Calif./Mantenim....: 1 / -

Daño/Observaciones.: El puente no tiene andenes pero presenta bordillos, estos se encuentran en buen estado pero se observan algunas manchas de humedad y desgaste de pintura. Se recomienda realizar labores de mantenimiento rutinario como limpieza y pintura.
Z: Limpieza y pintura

Tipo de daño.....: Otro

Reparaciones.....: Z Otra



Componente.....: 4 Barandas

Calif./Mantenim....: 2 / -

Daño/Observaciones.: El puente posee barandas en concreto con pasamanos metálico de 1.40m de altura. En sentido del abscisado la baranda No2 presenta pérdida del pasamanos y apoyos a la salida del puente. Además en la baranda derecha se presentan daños en los apoyos dejando expuesto el acero de refuerzo. Se sugiere realizar labores de reparación de barandas

Tipo de daño.....: Daño en conc. / acero expuesto

Reparaciones.....: A Reparación de barandas de concreto



Componente.....: 4 Barandas

Calif./Mantenim....: 2 / -

Daño/Observaciones.: El puente posee barandas en concreto con pasamanos metálico de 1.40m de altura. En sentido del abscisado la baranda No2 presenta pérdida del pasamanos y apoyos a la salida del puente. Además en la baranda derecha se presentan daños en los apoyos dejando expuesto el acero de refuerzo. Se sugiere realizar labores de reparación de barandas

Tipo de daño.....: Daño en conc. / acero expuesto

Reparaciones.....: A Reparación de barandas de concreto



Componente.....: 4 Barandas

Calif./Mantenim....: 2 / -

Daño/Observaciones.: El puente posee barandas en concreto con pasamanos metálico de 1.40m de altura. En sentido del abscisado la baranda No2 presenta pérdida del pasamanos y apoyos a la salida del puente. Además en la baranda derecha se presentan daños en los apoyos dejando expuesto el acero de refuerzo. Se sugiere realizar labores de reparación de barandas

Tipo de daño.....: Daño en conc. / acero expuesto

Reparaciones.....: A Reparación de barandas de concreto



Componente.....: 4 Barandas

Calif./Mantenim....: 2 / -

Daño/Observaciones.: El puente posee barandas en concreto con pasamanos metálico de 1.40m de altura. En sentido del abscisado la baranda No2 presenta pérdida del pasamanos y apoyos a la salida del puente. Además en la baranda derecha se presentan daños en los apoyos dejando expuesto el acero de refuerzo. Se sugiere realizar labores de reparación de barandas

Tipo de daño.....: Daño en conc. / acero expuesto

Reparaciones.....: A Reparación de barandas de concreto



Componente.....: 4 Barandas

Calif./Mantenim....: 2 / -

Daño/Observaciones.: El puente posee barandas en concreto con pasamanos metálico de 1.40m de altura. En sentido del abscisado la baranda No2 presenta pérdida del pasamanos y apoyos a la salida del puente. Además en la baranda derecha se presentan daños en los apoyos dejando expuesto el acero de refuerzo. Se sugiere realizar labores de reparación de barandas

Tipo de daño.....: Daño en conc. / acero expuesto

Reparaciones.....: A Reparación de barandas de concreto



Componente.....: 4 Barandas

Calif./Mantenim....: 2 / -

Daño/Observaciones.: El puente posee barandas en concreto con pasamanos metálico de 1.40m de altura. En sentido del abscisado la baranda No2 presenta pérdida del pasamanos y apoyos a la salida del puente. Además en la baranda derecha se presentan daños en los apoyos dejando expuesto el acero de refuerzo. Se sugiere realizar labores de reparación de barandas

Tipo de daño.....: Daño en conc. / acero expuesto

Reparaciones.....: A Reparación de barandas de concreto



Componente.....: 5 Conos/Taludes

Calif./Mantenim....: 0 / -

Daño/Observaciones.: Los conos se observaron en buen estado, no se observa ningún inconveniente.



Componente.....: 5 Conos/Taludes

Calif./Mantenim....: 0 / -

Daño/Observaciones.: Los conos se observaron en buen estado, no se observa ningún inconveniente.



Componente.....: 5 Conos/Taludes

Calif./Mantenim....: 0 / -

Daño/Observaciones.: Los conos se observaron en buen estado, no se observa ningún inconveniente.



Componente.....: 5 Conos/Taludes

Calif./Mantenim....: 0 / -

Daño/Observaciones.: Los conos se observaron en buen estado, no se observa ningún inconveniente.



Componente.....: 5 Conos/Taludes

Calif./Mantenim....: 0 / -

Daño/Observaciones.: Los conos se observaron en buen estado, no se observa ningún inconveniente.



Componente.....: 6 Aletas

Calif./Mantenim....: 2 / -

Daño/Observaciones.: Las aletas presentan desprendimientos con relación a los estribos y desplazamientos de cerca de 4cm en su parte superior. Además se observan manchas de humedad y vegetación. Se sugiere realizar labores de mantenimiento rutinario y realizar seguimiento a los desplazamientos para determinar si los desplazamientos se siguen presentando o estan

Tipo de daño.....: Asentamiento / Movimiento

Reparaciones.....: Z Otra



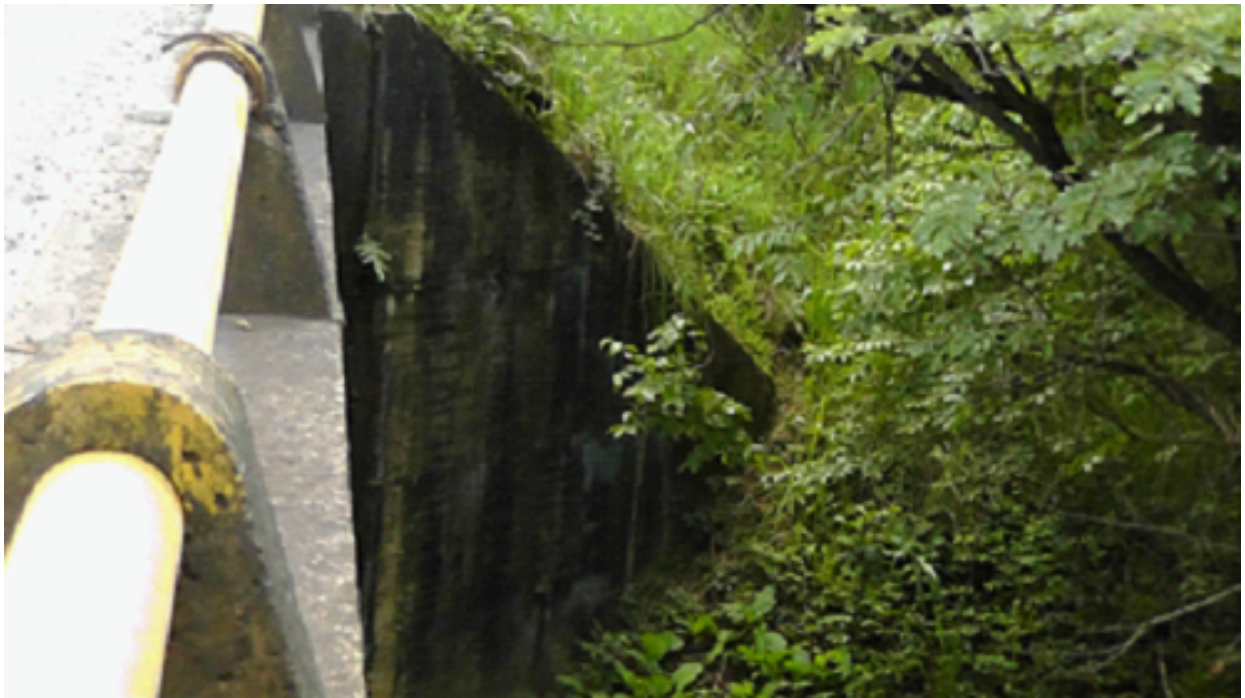
Componente.....: 6 Aletas

Calif./Mantenim....: 2 / -

Daño/Observaciones.: Las aletas presentan desprendimientos con relación a los estribos y desplazamientos de cerca de 4cm en su parte superior. Además se observan manchas de humedad y vegetación. Se sugiere realizar labores de mantenimiento rutinario y realizar seguimiento a los desplazamientos para determinar si los desplazamientos se siguen presentando o estan

Tipo de daño.....: Asentamiento / Movimiento

Reparaciones.....: Z Otra



Componente.....: 6 Aletas

Calif./Mantenim....: 2 / -

Daño/Observaciones.: Las aletas presentan despredimientos con relación a los estribos y desplazamientos de cerca de 4cm en su parte superior. Además se observan manchas de humedad y vegetación. Se sugiere realizar labores de mantenimiento rutinario y realizar seguimiento a los desplazamientos para determinar si los desplazamientos se siguen presentando o estan

Tipo de daño.....: Asentamiento / Movimiento

Reparaciones.....: Z Otra



Componente.....: 6 Aletas

Calif./Mantenim....: 2 / -

Daño/Observaciones.: Las aletas presentan despredimientos con relación a los estribos y desplazamientos de cerca de 4cm en su parte superior. Además se observan manchas de humedad y vegetación. Se sugiere realizar labores de mantenimiento rutinario y realizar seguimiento a los desplazamientos para determinar si los desplazamientos se siguen presentando o estan

Tipo de daño.....: Asentamiento / Movimiento

Reparaciones.....: Z Otra



Componente.....: 6 Aletas

Calif./Mantenim....: 2 / -

Daño/Observaciones.: Las aletas presentan desprendimientos con relación a los estribos y desplazamientos de cerca de 4cm en su parte superior. Además se observan manchas de humedad y vegetación. Se sugiere realizar labores de mantenimiento rutinario y realizar seguimiento a los desplazamientos para determinar si los desplazamientos se siguen presentando o estan

Tipo de daño.....: Asentamiento / Movimiento

Reparaciones.....: Z Otra



Componente.....: 6 Aletas

Calif./Mantenim....: 2 / -

Daño/Observaciones.: Las aletas presentan despredimientos con relación a los estribos y desplazamientos de cerca de 4cm en su parte superior. Además se observan manchas de humedad y vegetación. Se sugiere realizar labores de mantenimiento rutinario y realizar seguimiento a los desplazamientos para determinar si los desplazamientos se siguen presentando o estan

Tipo de daño.....: Asentamiento / Movimiento

Reparaciones.....: Z Otra



Componente.....: 6 Aletas

Calif./Mantenim....: 2 / -

Daño/Observaciones.: Las aletas presentan despredimientos con relación a los estribos y desplazamientos de cerca de 4cm en su parte superior. Además se observan manchas de humedad y vegetación. Se sugiere realizar labores de mantenimiento rutinario y realizar seguimiento a los desplazamientos para determinar si los desplazamientos se siguen presentando o estan

Tipo de daño.....: Asentamiento / Movimiento

Reparaciones.....: Z Otra



Componente.....: 6 Aletas

Calif./Mantenim....: 2 / -

Daño/Observaciones.: Las aletas presentan desprendimientos con relación a los estribos y desplazamientos de cerca de 4cm en su parte superior. Además se observan manchas de humedad y vegetación. Se sugiere realizar labores de mantenimiento rutinario y realizar seguimiento a los desplazamientos para determinar si los desplazamientos se siguen presentando o estan

Tipo de daño.....: Asentamiento / Movimiento

Reparaciones.....: Z Otra



Componente.....: 6 Aletas

Calif./Mantenim....: 2 / -

Daño/Observaciones.: Las aletas presentan despredimientos con relación a los estribos y desplazamientos de cerca de 4cm en su parte superior. Además se observan manchas de humedad y vegetación. Se sugiere realizar labores de mantenimiento rutinario y realizar seguimiento a los desplazamientos para determinar si los desplazamientos se siguen presentando o estan

Tipo de daño.....: Asentamiento / Movimiento

Reparaciones.....: Z Otra



Componente.....: 7 Estribos

Calif./Mantenim....: 2 / -

Daño/Observaciones.: El estribo 1 (sentido Yopal - Paz de Ariporo) presenta algunos hormigueros, producto del mal vaciado del concreto, además en los dos estribos se observan manchas de humedad y vegetación ocasionadas por la infiltración del agua por los estribos. Se recomienda realizar labores de reparación del concreto en el estribo 1 y

Tipo de daño.....: Daño en conc. / acero expuesto

Reparaciones.....: A Reparación de concreto



Componente.....: 7 Estribos

Calif./Mantenim....: 2 / -

Daño/Observaciones.: El estribo 1 (sentido Yopal - Paz de Ariporo) presenta algunos hormigueros, producto del mal vaciado del concreto, además en los dos estribos se observan manchas de humedad y vegetación ocasionadas por la infiltración del agua por los estribos. Se recomienda realizar labores de reparación del concreto en el estribo 1 y

Tipo de daño.....: Daño en conc. / acero expuesto

Reparaciones.....: A Reparación de concreto



Componente.....: 7 Estribos

Calif./Mantenim....: 2 / -

Daño/Observaciones.: El estribo 1 (sentido Yopal - Paz de Ariporo) presenta algunos hormigueros, producto del mal vaciado del concreto, además en los dos estribos se observan manchas de humedad y vegetación ocasionadas por la infiltración del agua por los estribos. Se recomienda realizar labores de reparación del concreto en el estribo 1 y

Tipo de daño.....: Daño en conc. / acero expuesto

Reparaciones.....: A Reparación de concreto



Componente.....: 7 Estribos

Calif./Mantenim....: 2 / -

Daño/Observaciones.: El estribo 1 (sentido Yopal - Paz de Ariporo) presenta algunos hormigueros, producto del mal vaciado del concreto, además en los dos estribos se observan manchas de humedad y vegetación ocasionadas por la infiltración del agua por los estribos. Se recomienda realizar labores de reparación del concreto en el estribo 1 y

Tipo de daño.....: Daño en conc. / acero expuesto

Reparaciones.....: A Reparación de concreto



Componente.....: 7 Estribos

Calif./Mantenim....: 2 / -

Daño/Observaciones.: El estribo 1 (sentido Yopal - Paz de Ariporo) presenta algunos hormigueros, producto del mal vaciado del concreto, además en los dos estribos se observan manchas de humedad y vegetación ocasionadas por la infiltración del agua por los estribos. Se recomienda realizar labores de reparación del concreto en el estribo 1 y

Tipo de daño.....: Daño en conc. / acero expuesto

Reparaciones.....: A Reparación de concreto



Componente.....: 7 Estribos

Calif./Mantenim....: 2 / -

Daño/Observaciones.: El estribo 1 (sentido Yopal - Paz de Ariporo) presenta algunos hormigueros, producto del mal vaciado del concreto, además en los dos estribos se observan manchas de humedad y vegetación ocasionadas por la infiltración del agua por los estribos. Se recomienda realizar labores de reparación del concreto en el estribo 1 y

Tipo de daño.....: Daño en conc. / acero expuesto

Reparaciones.....: A Reparación de concreto



Componente.....: 7 Estribos

Calif./Mantenim....: 2 / -

Daño/Observaciones.: El estribo 1 (sentido Yopal - Paz de Ariporo) presenta algunos hormigueros, producto del mal vaciado del concreto, además en los dos estribos se observan manchas de humedad y vegetación ocasionadas por la infiltración del agua por los estribos. Se recomienda realizar labores de reparación del concreto en el estribo 1 y

Tipo de daño.....: Daño en conc. / acero expuesto

Reparaciones.....: A Reparación de concreto



Componente.....: 7 Estribos

Calif./Mantenim....: 2 / -

Daño/Observaciones.: El estribo 1 (sentido Yopal - Paz de Ariporo) presenta algunos hormigueros, producto del mal vaciado del concreto, además en los dos estribos se observan manchas de humedad y vegetación ocasionadas por la infiltración del agua por los estribos. Se recomienda realizar labores de reparación del concreto en el estribo 1 y

Tipo de daño.....: Daño en conc. / acero expuesto

Reparaciones.....: A Reparación de concreto



Componente.....: 9 Apoyos

Calif./Mantenim....: 1 / -

Daño/Observaciones.: Los apoyos en los dos estribos se encuentran en buen estado. Solo se observan manchas de vegetación producidas por el agua infiltrada por las juntas de expansión.

Z: Limpieza

Tipo de daño.....: Infiltración

Reparaciones.....: Z Otra



Componente.....: 9 Apoyos

Calif./Mantenim....: 1 / -

Daño/Observaciones.: Los apoyos en los dos estribos se encuentran en buen estado. Solo se observan manchas de vegetación producidas por el agua infiltrada por las juntas de expansión.

Z: Limpieza

Tipo de daño.....: Infiltración

Reparaciones.....: Z Otra



Componente.....: 9 Apoyos

Calif./Mantenim....: 1 / -

Daño/Observaciones.: Los apoyos en los dos estribos se encuentran en buen estado. Solo se observan manchas de vegetación producidas por el agua infiltrada por las juntas de expansión.

Z: Limpieza

Tipo de daño.....: Infiltración

Reparaciones.....: Z Otra



Componente.....: 9 Apoyos

Calif./Mantenim....: 1 / -

Daño/Observaciones.: Los apoyos en los dos estribos se encuentran en buen estado. Solo se observan manchas de vegetación producidas por el agua infiltrada por las juntas de expansión.

Z: Limpieza

Tipo de daño.....: Infiltración

Reparaciones.....: Z Otra



Componente.....: 9 Apoyos

Calif./Mantenim....: 1 / -

Daño/Observaciones.: Los apoyos en los dos estribos se encuentran en buen estado. Solo se observan manchas de vegetación producidas por el agua infiltrada por las juntas de expansión.

Z: Limpieza

Tipo de daño.....: Infiltración

Reparaciones.....: Z Otra



Componente.....: 9 Apoyos

Calif./Mantenim....: 1 / -

Daño/Observaciones.: Los apoyos en los dos estribos se encuentran en buen estado. Solo se observan manchas de vegetación producidas por el agua infiltrada por las juntas de expansión.

Z: Limpieza

Tipo de daño.....: Infiltración

Reparaciones.....: Z Otra



Componente.....: 9 Apoyos

Calif./Mantenim....: 1 / -

Daño/Observaciones.: Los apoyos en los dos estribos se encuentran en buen estado. Solo se observan manchas de vegetación producidas por el agua infiltrada por las juntas de expansión.

Z: Limpieza

Tipo de daño.....: Infiltración

Reparaciones.....: Z Otra



Componente.....: 9 Apoyos

Calif./Mantenim....: 1 / -

Daño/Observaciones.: Los apoyos en los dos estribos se encuentran en buen estado. Solo se observan manchas de vegetación producidas por el agua infiltrada por las juntas de expansión.

Z: Limpieza

Tipo de daño.....: Infiltración

Reparaciones.....: Z Otra



Componente.....: 9 Apoyos

Calif./Mantenim....: 1 / -

Daño/Observaciones.: Los apoyos en los dos estribos se encuentran en buen estado. Solo se observan manchas de vegetación producidas por el agua infiltrada por las juntas de expansión.

Z: Limpieza

Tipo de daño.....: Infiltración

Reparaciones.....: Z Otra



Componente.....: 9 Apoyos

Calif./Mantenim....: 1 / -

Daño/Observaciones.: Los apoyos en los dos estribos se encuentran en buen estado. Solo se observan manchas de vegetación producidas por el agua infiltrada por las juntas de expansión.

Z: Limpieza

Tipo de daño.....: Infiltración

Reparaciones.....: Z Otra



Componente.....: 9 Apoyos

Calif./Mantenim....: 1 / -

Daño/Observaciones.: Los apoyos en los dos estribos se encuentran en buen estado. Solo se observan manchas de vegetación producidas por el agua infiltrada por las juntas de expansión.

Z: Limpieza

Tipo de daño.....: Infiltración

Reparaciones.....: Z Otra



Componente.....: 10 Losa

Calif./Mantenim....: 1 / -

Daño/Observaciones.: Se observa en buen estado, solo se observan manchas de humedad y vegetación en los drenajes debido a la falta de tubos de alargamiento. Se sugiere instalar tubos de alargamiento.

Tipo de daño.....: Infiltración

Reparaciones.....: E Reparación de drenes



Componente.....: 10 Losa

Calif./Mantenim....: 1 / -

Daño/Observaciones.: Se observa en buen estado, solo se observan manchas de humedad y vegetación en los drenajes debido a la falta de tubos de alargamiento. Se sugiere instalar tubos de alargamiento.

Tipo de daño.....: Infiltración

Reparaciones.....: E Reparación de drenes



Componente.....: 10 Losa

Calif./Mantenim....: 1 / -

Daño/Observaciones.: Se observa en buen estado, solo se observan manchas de humedad y vegetación en los drenajes debido a la falta de tubos de alargamiento. Se sugiere instalar tubos de alargamiento.

Tipo de daño.....: Infiltración

Reparaciones.....: E Reparación de drenes



Componente.....: 10 Losa
Calif./Mantenim....: 1 / -
Daño/Observaciones.: Se observa en buen estado, solo se observan manchas de humedad y vegetación en los drenajes debido a la falta de tubos de alargamiento. Se sugiere instalar tubos de alargamiento.
Tipo de daño.....: Infiltración
Reparaciones.....: E Reparación de drenes



Componente.....: 10 Losa
Calif./Mantenim....: 1 / -
Daño/Observaciones.: Se observa en buen estado, solo se observan manchas de humedad y vegetación en los drenajes debido a la falta de tubos de alargamiento. Se sugiere instalar tubos de alargamiento.
Tipo de daño.....: Infiltración
Reparaciones.....: E Reparación de drenes



Componente.....: 10 Losa
Calif./Mantenim....: 1 / -
Daño/Observaciones.: Se observa en buen estado, solo se observan manchas de humedad y vegetación en los drenajes debido a la falta de tubos de alargamiento. Se sugiere instalar tubos de alargamiento.
Tipo de daño.....: Infiltración
Reparaciones.....: E Reparación de drenes



Componente.....: 10 Losa
Calif./Mantenim....: 1 / -
Daño/Observaciones.: Se observa en buen estado, solo se observan manchas de humedad y vegetación en los drenajes debido a la falta de tubos de alargamiento. Se sugiere instalar tubos de alargamiento.
Tipo de daño.....: Infiltración
Reparaciones.....: E Reparación de drenes



Componente.....: 11 Vigas/Largueros/Diafragmas

Calif./Mantenim....: 2 / -

Daño/Observaciones.: Se encuentran en buen estado, se observan manchas de humedad y algunas fisuras de cortante cerca al estribo 1. Se recomienda realizar reparación del concreto en los sitios de fisuras.
Fisuras cerca a los apoyos.

Tipo de daño.....: Otro

Reparaciones.....: A Reparación de concreto



Componente.....: 11 Vigas/Largueros/Diafragmas

Calif./Mantenim....: 2 / -

Daño/Observaciones.: Se encuentran en buen estado, se observan manchas de humedad y algunas fisuras de cortante cerca al estribo 1. Se recomienda realizar reparación del concreto en los sitios de fisuras.
Fisuras cerca a los apoyos.

Tipo de daño.....: Otro

Reparaciones.....: A Reparación de concreto



Componente.....: 11 Vigas/Largueros/Diafragmas

Calif./Mantenim....: 2 / -

Daño/Observaciones.: Se encuentran en buen estado, se observan manchas de humedad y algunas fisuras de cortante cerca al estribo 1. Se recomienda realizar reparación del concreto en los sitios de fisuras.
Fisuras cerca a los apoyos.

Tipo de daño.....: Otro

Reparaciones.....: A Reparación de concreto



Componente.....: 11 Vigas/Largueros/Diafragmas

Calif./Mantenim....: 2 / -

Daño/Observaciones.: Se encuentran en buen estado, se observan manchas de humedad y algunas fisuras de cortante cerca al estribo 1. Se recomienda realizar reparación del concreto en los sitios de fisuras.
Fisuras cerca a los apoyos.

Tipo de daño.....: Otro

Reparaciones.....: A Reparación de concreto



Componente.....: 11 Vigas/Largueros/Diafragmas

Calif./Mantenim....: 2 / -

Daño/Observaciones.: Se encuentran en buen estado, se observan manchas de humedad y algunas fisuras de cortante cerca al estribo 1. Se recomienda realizar reparación del concreto en los sitios de fisuras.
Fisuras cerca a los apoyos.

Tipo de daño.....: Otro

Reparaciones.....: A Reparación de concreto



Componente.....: 15 Cauce

Calif./Mantenim....: 2 / -

Daño/Observaciones.: Bajo el puente se observa una losa de concreto de aproximadamente 15m de largo x 6m de ancho. Además aguas abajo se encuentran bloques de concreto más pequeños pero en malas condiciones. El agua del cauce se encuentra pasando muy cerca del estribo 2 pero no tiene contacto debido al bajo caudal que pasa en la actualidad. No se presenta ningún

Tipo de daño.....: Otro

Reparaciones.....: Z Otra



07-6513-008.00 El Tigre

Componente.....: 15 Cauce

Calif./Mantenim....: 2 / -

Daño/Observaciones.: Bajo el puente se observa una losa de concreto de aproximadamente 15m de largo x 6m de ancho. Además aguas abajo se encuentran bloques de concreto más pequeños pero en malas condiciones. El agua del cauce se encuentra pasando muy cerca del estribo 2 pero no tiene contacto debido al bajo caudal que pasa en la actualidad. No se presenta ningún

Tipo de daño.....: Otro

Reparaciones.....: Z Otra



Componente.....: 17 Puente en general

Calif./Mantenim....: 2 / -

Daño/Observaciones.:

