

SDC/INV	SiPuCol	Fecha	Hoja
	Informe de inspección principal	16/11/12	1
07-6512-028.10 Chiquito II			
Regional.....: 7 Casanare			
Ruta.....: Troncal Villa Garzón - Saravena			
Carretera.....: Monterrey - Yopal			
Lado de la car...:			
Abscisa.....: 65+0850			
No del registro..: 2963			
Año de construcción.....:			
Año de la última reconstrucción.....:			
Paso Superior/Inferior.....: S			
Dir. de abs. de la carretera principal.:			
Requisitos de la inspección.....: 0 Nada			
Recolección de datos : Fecha.....: 2012.06.01			
: Iniciales.....: AFBV			
Posición geográfica..:			
Latitud: 5 gra 5.33 min N Longitud: 72 gra 36.2 min O Altitud: 315 m			
Geometría: Número de luces.....: 1			
Longitud de la luz menor (m): 9.27			
Longitud de la luz mayor (m): 9.27			
Longitud total .....(m): 9.27			
Ancho del tablero.....(m): 9.35			
Ancho del separador.....(m): 0.00			
Ancho del andén izquierdo(m): 0.00			
Ancho del andén derecho..(m): 0.00			
Ancho de la calzada.....(m): 7.20			
Ancho entre bordillos....(m): 8.73			
Ancho del acceso.....(m): 7.20			
Area.....(m2): 86.67			
Altura de pilas.....(m): 0.00			
Altura de estribos.....(m): 2.85			
Long. de apoyos en pilas.(m): 0.00			
Long. de apoyos en estrib(m): 0.80			
Puente en terraplén....(S/N): S			
Curva/tangente.....(C/T): T			
Esviajamiento.....(gra): 0			
Superestructura, tipo principal:			
Diseño tipo.....: S			
Tipo de la estructuración transver...: 10 Losa			
Tipo de la estructuración longitud...: 10 Simpl. apoyado, secc. const.			
Material.....: 20 Concreto reforzado, in situ			
Superestructura, tipo secundario:			
Diseño tipo.....: N			
Tipo de la estructuración transver...: 91 No aplicable			
Tipo de la estructuración longitud...: 91 No aplicable			
Material.....: 91 No aplicable			

07-6512-028.10 Chiquito II

Subestructura:

Estribos.: Tipo.....:	10	Con aletas integrados
Material.....:	21	Concreto reforzado
Tipo de cimentación.....:	10	Cimentación superficial
Pilas....: Tipo.....:	91	No aplicable
Material.....:	91	No aplicable
Tipo de cimentación.....:	91	No aplicable

Detalles:

Tipo de baranda.....:	60	Parte integral superestructura
Tipo de superficie de rodadura.....:	10	Asfalto
Tipo de junta de expansión.....:	50	No dispositivo de junta
Tipo de apoyos fijos en estribos.....:	10	Junta de construcción
Tipo de apoyos móviles en estribos....:	91	No aplicable
Tipo de apoyos fijos en pilas.....:	91	No aplicable
Tipo de apoyos móviles en pilas.....:	91	No aplicable
Tipo de apoyos fijos en vigas.....:	91	No aplicable
Tipo de apoyos móviles en vigas.....:	91	No aplicable

Municipio.....:	Tauramena
Coeficiente de aceleración.....:	0.25

Paso por el cauce.....:	S		
Variante existe.....:	N	Longitud (km):	Estado (B/R/M):

Vehículo de diseño.....:	2.40
Clase de dist. de carga...:	1 Distribución en 2 direcciones

Obstáculo que cruza:

Tipo de obstáculo.....:	30 Río ó arroyo
Ident. de la carretera.:	
Nombre de la carretera.:	
Lado de la carretera...:	
Abscisa.....:	

Gálibo:

Sup. exterior.....(m):	I:	2.50	IM:	2.43	DM:	2.40	D:	2.42
Vert. inferior....(m):	I:		IM:		DM:		D:	

Proprietario.....:	1 I.N.V
Departamento.....:	7 Casanare
Administrador vial.....:	7 Casanare
Proyectista.....:	

Señalización:

Carga máxima.....(ton.):	
Velocidad máx..(k.p.h.):	
Otra.....:	

Observaciones:

Señales  
Paso peatonal (En sentido contrario del abscisado)  
Prohibido adelantar (En ambos sentidos del abscisado)  
Coordenadas Salida  
Latitud: 05°5'33.22''  
Longitud: 72°36'21''  
Altitud: 315.03m

Resumen cronológico:	Fecha	Actividades
	2012.06.01	Inspección principal

Ultima inspección principal :

Fecha.....: 2012.06.01  
Iniciales.....: AFBV  
Tiempo.....: Nublado  
Temperatura.....(gra. C): 29

Transito: TPDS.....: 1955  
Autos % .....: 63  
Buses %.....: 10  
Camiones %.....: 27

Año de la próxima inspección principal:

Observaciones:

SDC/INV		SiPuCol			Fecha		Hoja	
		Informe de inspección principal			16/11/12		4	
07-6512-028.10 Chiquito II								
Número de componente Trabajo - Descripción del daño Tipo de daño	Cal ifi	Man ten	Ins Esp	Obras de reparación				Fo tos
				T P	Can ti	Año	Costo	
1 Superficie del puente C:Tratamiento superficial (sello) - El puente presenta superficie en carpeta asfáltica, esta se encuentra con desgaste leve, pero se observan fisuras en los costados, por los cuales, se presentan infiltración de agua, hacia los apoyos y estribos del puente. Se observa también que se ha realizado reparcheos en el puente. Se sugiere realizar un tratamiento superficial al puente para eliminar el desgaste y la fisuración de la superficie Descomposición	2	-		C	20	2013	60	3
2 Juntas de expansión C:Cambio a junta de goma asfáltica - EL puente carece de juntas de expansión, y en lugar de ellas se observa continuidad del pavimento en donde se observan fisuras por las cuales se infiltra agua hacia los estribos y los apoyos. Se sugiere realizar cambios a juntas de goma asfáltica, para eliminar la fisuración en estas zonas y la infiltración de agua. Infiltración	2	-		C	18	2013	1890	4
3 Andenes/Bordillos Z:Otra - EL puente carece de andenes, pero se tienen bordillos. Estos se encuentran en buen estado pero se observan manchas de humedad y desgaste de pintura. Se sugiere realizar labores de mantenimiento rutinario de limpieza y pintura. Z. Limpieza Otro	1	-		Z		2014		6

SDC/INV		SiPuCol			Fecha			Hoja
		Informe de inspección principal			16/11/12			5
07-6512-028.10 Chiquito II								
Número de componente Trabajo - Descripción del daño Tipo de daño	Cal ifi	Man ten	Ins Esp	Obras de reparación				Fo tos
				T P	Can ti	Año	Costo	
4 Barandas Z:Otra - El puente carece de barandas a sus dos lados y debido a la velocidad con que pasan los vehículos (100 km/h), se sugiere instalar barandas estructurales de acero. Z: Instalar barandas estructurales de acero Otro	-			Z				
5 Conos/Taludes - Los conos se encuentran en buen estado, no se observa ningún rastro de movimiento o desprendimiento del material.	0	-						4
6 Aletas Z:Otra - Las cuatro aletas del puente se encuentran en buen estado, no se observan daños en el concreto, exposición del acero, o fisuras ni desplazamientos. Solo se observan manchas de humedad y parches de vegetación debido a las lluvias y a la humedad natural de los suelos. Se sugiere realizar labores de mantenimiento rutinario de limpieza Z: Limpieza Otro	1	-		Z		2013		5
7 Estribos Z:Otra - Z: Limpieza Otro	1			Z				16
8 Pilas	-							
9 Apoyos - Los apoyos del puente se encuentran en buen estado , no se observan fisuras ni ningún tipo de daños.	1							8





Componente.....: 1 Superficie del puente  
 Calif./Mantenim....: 2 / -  
 Daño/Observaciones.: El puente presenta superficie en carpeta asfáltica, esta se encuentra con desgaste leve, pero se observan fisuras en los costados, por los cuales, se presentan infiltración de agua, hacia los apoyos y estribos del puente. Se observa también que se ha realizado reparcheos en el puente. Se sugiere realizar un tratamiento superficial al puente para  
 Tipo de daño.....: Descomposición  
 Reparaciones.....: C Tratamiento superficial (sello)



Componente.....: 1 Superficie del puente

Calif./Mantenim....: 2 / -

Daño/Observaciones.: El puente presenta superficie en carpeta asfáltica, esta se encuentra con desgaste leve, pero se observan fisuras en los costados, por los cuales, se presentan infiltración de agua, hacia los apoyos y estribos del puente. Se observa también que se ha realizado reparaciones en el puente. Se sugiere realizar un tratamiento superficial al puente para

Tipo de daño.....: Descomposición

Reparaciones.....: C Tratamiento superficial (sello)





Componente.....: 1 Superficie del puente

Calif./Mantenim....: 2 / -

Daño/Observaciones.: El puente presenta superficie en carpeta asfáltica, esta se encuentra con desgaste leve, pero se observan fisuras en los costados, por los cuales, se presentan infiltración de agua, hacia los apoyos y estribos del puente. Se observa también que se ha realizado reparaciones en el puente. Se sugiere realizar un tratamiento superficial al puente para

Tipo de daño.....: Descomposición

Reparaciones.....: C Tratamiento superficial (sello)



Componente.....: 2 Juntas de expansión

Calif./Mantenim....: 2 / -

Daño/Observaciones.: EL puente carece de juntas de expansión, y en lugar de ellas se observa continuidad del pavimento en donde se observan fisuras por las cuales se infiltra agua hacia los estribos y los apoyos. Se sugiere realizar cambios a juntas de goma asfáltica, para eliminar la fisuración en estas zonas y la infiltración de agua.

Tipo de daño.....: Infiltración

Reparaciones.....: C Cambio a junta de goma asfáltica



Componente.....: 2 Juntas de expansión

Calif./Mantenim....: 2 / -

Daño/Observaciones.: EL puente carece de juntas de expansión, y en lugar de ellas se observa continuidad del pavimento en donde se observan fisuras por las cuales se infiltra agua hacia los estribos y los apoyos. Se sugiere realizar cambios a juntas de goma asfáltica, para eliminar la fisuración en estas zonas y la infiltración de agua.

Tipo de daño.....: Infiltración

Reparaciones.....: C Cambio a junta de goma asfáltica



Componente.....: 2 Juntas de expansión

Calif./Mantenim....: 2 / -

Daño/Observaciones.: EL puente carece de juntas de expansión, y en lugar de ellas se observa continuidad del pavimento en donde se observan fisuras por las cuales se infiltra agua hacia los estribos y los apoyos. Se sugiere realizar cambios a juntas de goma asfáltica, para eliminar la fisuración en estas zonas y la infiltración de agua.

Tipo de daño.....: Infiltración

Reparaciones.....: C Cambio a junta de goma asfáltica



Componente.....: 2 Juntas de expansión

Calif./Mantenim....: 2 / -

Daño/Observaciones.: EL puente carece de juntas de expansión, y en lugar de ellas se observa continuidad del pavimento en donde se observan fisuras por las cuales se infiltra agua hacia los estribos y los apoyos. Se sugiere realizar cambios a juntas de goma asfáltica, para eliminar la fisuración en estas zonas y la infiltración de agua.

Tipo de daño.....: Infiltración

Reparaciones.....: C Cambio a junta de goma asfáltica



Componente.....: 3 Andenes/Bordillos

Calif./Mantenim....: 1 / -

Daño/Observaciones.: EL puente carece de andenes, pero se tienen bordillos. Estos se encuentran en buen estado pero se observan manchas de humedad y desgaste de pintura. Se sugiere realizar labores de mantenimiento rutinario de limpieza y pintura.

Z. Limpieza

Tipo de daño.....: Otro

Reparaciones.....: Z Otra



Componente.....: 3 Andenes/Bordillos

Calif./Mantenim....: 1 / -

Daño/Observaciones.: EL puente carece de andenes, pero se tienen bordillos. Estos se encuentran en buen estado pero se observan manchas de humedad y desgaste de pintura. Se sugiere realizar labores de mantenimiento rutinario de limpieza y pintura.  
Z. Limpieza

Tipo de daño.....: Otro

Reparaciones.....: Z Otra



Componente.....: 3 Andenes/Bordillos

Calif./Mantenim....: 1 / -

Daño/Observaciones.: EL puente carece de andenes, pero se tienen bordillos. Estos se encuentran en buen estado pero se observan manchas de humedad y desgaste de pintura. Se sugiere realizar labores de mantenimiento rutinario de limpieza y pintura.  
Z. Limpieza

Tipo de daño.....: Otro

Reparaciones.....: Z Otra





Componente.....: 3 Andenes/Bordillos

Calif./Mantenim....: 1 / -

Daño/Observaciones.: EL puente carece de andenes, pero se tienen bordillos. Estos se encuentran en buen estado pero se observan manchas de humedad y desgaste de pintura. Se sugiere realizar labores de mantenimiento rutinario de limpieza y pintura.  
Z. Limpieza

Tipo de daño.....: Otro

Reparaciones.....: Z Otra



Componente.....: 3 Andenes/Bordillos

Calif./Mantenim....: 1 / -

Daño/Observaciones.: EL puente carece de andenes, pero se tienen bordillos. Estos se encuentran en buen estado pero se observan manchas de humedad y desgaste de pintura. Se sugiere realizar labores de mantenimiento rutinario de limpieza y pintura.  
Z. Limpieza

Tipo de daño.....: Otro

Reparaciones.....: Z Otra



Componente.....: 3 Andenes/Bordillos

Calif./Mantenim....: 1 / -

Daño/Observaciones.: EL puente carece de andenes, pero se tienen bordillos. Estos se encuentran en buen estado pero se observan manchas de humedad y desgaste de pintura. Se sugiere realizar labores de mantenimiento rutinario de limpieza y pintura.

Z. Limpieza

Tipo de daño.....: Otro

Reparaciones.....: Z Otra



Componente.....: 5 Conos/Taludes

Calif./Mantenim....: 0 / -

Daño/Observaciones.: Los conos se encuentran en buen estado, no se observa ningún rastro de movimiento o desprendimiento del material.



Componente.....: 5 Conos/Taludes

Calif./Mantenim....: 0 / -

Daño/Observaciones.: Los conos se encuentran en buen estado, no se observa ningún rastro de movimiento o desprendimiento del material.



Componente.....: 5 Conos/Taludes

Calif./Mantenim....: 0 / -

Daño/Observaciones.: Los conos se encuentran en buen estado, no se observa ningún rastro de movimiento o desprendimiento del material.



Componente.....: 5 Conos/Taludes

Calif./Mantenim....: 0 / -

Daño/Observaciones.: Los conos se encuentran en buen estado, no se observa ningún rastro de movimiento o desprendimiento del material.



Componente.....: 6 Aletas

Calif./Mantenim....: 1 / -

Daño/Observaciones.: Las cuatro aletas del puente se encuentran en buen estado, no se observan daños en el concreto, exposición del acero, o fisuras ni desplazamientos. Solo se observan manchas de humedad y parches de vegetación debido a las lluvias y a la humedad natural de los suelos. Se sugiere realizar labores de mantenimiento rutinario de limpieza

Tipo de daño.....: Otro

Reparaciones.....: Z Otra





Componente.....: 6 Aletas

Calif./Mantenim....: 1 / -

Daño/Observaciones.: Las cuatro aletas del puente se encuentran en buen estado, no se observan daños en el concreto, exposición del acero, o fisuras ni desplazamientos. Solo se observan manchas de humedad y parches de vegetación debido a las lluvias y a la humedad natural de los suelos. Se sugiere realizar labores de mantenimiento rutinario de limpieza

Tipo de daño.....: Otro

Reparaciones.....: Z Otra



Componente.....: 6 Aletas

Calif./Mantenim....: 1 / -

Daño/Observaciones.: Las cuatro aletas del puente se encuentran en buen estado, no se observan daños en el concreto, exposición del acero, o fisuras ni desplazamientos. Solo se observan manchas de humedad y parches de vegetación debido a las lluvias y a la humedad natural de los suelos. Se sugiere realizar labores de mantenimiento rutinario de limpieza

Tipo de daño.....: Otro

Reparaciones.....: Z Otra



Componente.....: 6 Aletas

Calif./Mantenim....: 1 / -

Daño/Observaciones.: Las cuatro aletas del puente se encuentran en buen estado, no se observan daños en el concreto, exposición del acero, o fisuras ni desplazamientos. Solo se observan manchas de humedad y parches de vegetación debido a las lluvias y a la humedad natural de los suelos. Se sugiere realizar labores de mantenimiento rutinario de limpieza

Tipo de daño.....: Otro

Reparaciones.....: Z Otra



Componente.....: 6 Aletas

Calif./Mantenim....: 1 / -

Daño/Observaciones.: Las cuatro aletas del puente se encuentran en buen estado, no se observan daños en el concreto, exposición del acero, o fisuras ni desplazamientos. Solo se observan manchas de humedad y parches de vegetación debido a las lluvias y a la humedad natural de los suelos. Se sugiere realizar labores de mantenimiento rutinario de limpieza

Tipo de daño.....: Otro

Reparaciones.....: Z Otra



Componente.....: 7 Estribos

Calif./Mantenim....: 1 /

Daño/Observaciones.: Z: Limpieza

Tipo de daño.....: Otro

Reparaciones.....: Z Otra



Componente.....: 7 Estribos

Calif./Mantenim....: 1 /

Daño/Observaciones.: Z: Limpieza

Tipo de daño.....: Otro

Reparaciones.....: Z Otra



Componente.....: 7 Estribos

Calif./Mantenim....: 1 /

Daño/Observaciones.: Z: Limpieza

Tipo de daño.....: Otro

Reparaciones.....: Z Otra



Componente.....: 7 Estribos

Calif./Mantenim....: 1 /

Daño/Observaciones.: Z: Limpieza

Tipo de daño.....: Otro

Reparaciones.....: Z Otra





Componente.....: 7 Estribos

Calif./Mantenim....: 1 /

Daño/Observaciones.: Z: Limpieza

Tipo de daño.....: Otro

Reparaciones.....: Z Otra



Componente.....: 7 Estribos

Calif./Mantenim....: 1 /

Daño/Observaciones.: Z: Limpieza

Tipo de daño.....: Otro

Reparaciones.....: Z Otra



Componente.....: 7 Estribos

Calif./Mantenim....: 1 /

Daño/Observaciones.: Z: Limpieza

Tipo de daño.....: Otro

Reparaciones.....: Z Otra



Componente.....: 7 Estribos

Calif./Mantenim....: 1 /

Daño/Observaciones.: Z: Limpieza

Tipo de daño.....: Otro

Reparaciones.....: Z Otra



Componente.....: 7 Estribos

Calif./Mantenim....: 1 /

Daño/Observaciones.: Z: Limpieza

Tipo de daño.....: Otro

Reparaciones.....: Z Otra



Componente.....: 7 Estribos

Calif./Mantenim....: 1 /

Daño/Observaciones.: Z: Limpieza

Tipo de daño.....: Otro

Reparaciones.....: Z Otra



Componente.....: 7 Estribos

Calif./Mantenim....: 1 /

Daño/Observaciones.: Z: Limpieza

Tipo de daño.....: Otro

Reparaciones.....: Z Otra



Componente.....: 7 Estribos

Calif./Mantenim....: 1 /

Daño/Observaciones.: Z: Limpieza

Tipo de daño.....: Otro

Reparaciones.....: Z Otra





Componente.....: 7 Estribos

Calif./Mantenim....: 1 /

Daño/Observaciones.: Z: Limpieza

Tipo de daño.....: Otro

Reparaciones.....: Z Otra



Componente.....: 7 Estribos

Calif./Mantenim....: 1 /

Daño/Observaciones.: Z: Limpieza

Tipo de daño.....: Otro

Reparaciones.....: Z Otra



Componente.....: 7 Estribos

Calif./Mantenim....: 1 /

Daño/Observaciones.: Z: Limpieza

Tipo de daño.....: Otro

Reparaciones.....: Z Otra



Componente.....: 7 Estribos

Calif./Mantenim....: 1 /

Daño/Observaciones.: Z: Limpieza

Tipo de daño.....: Otro

Reparaciones.....: Z Otra



Componente.....: 9 Apoyos

Calif./Mantenim....: 1 /

Daño/Observaciones.: Los apoyos del puente se encuentran en buen estado , no se observan fisuras ni ningún tipo de daños.



Componente.....: 9 Apoyos

Calif./Mantenim....: 1 /

Daño/Observaciones.: Los apoyos del puente se encuentran en buen estado , no se observan fisuras ni ningún tipo de daños.



Componente.....: 9 Apoyos

Calif./Mantenim....: 1 /

Daño/Observaciones.: Los apoyos del puente se encuentran en buen estado , no se observan fisuras ni ningún tipo de daños.



Componente.....: 9 Apoyos

Calif./Mantenim....: 1 /

Daño/Observaciones.: Los apoyos del puente se encuentran en buen estado ,  
no se observan fisuras ni ningún tipo de daños.





Componente.....: 9 Apoyos

Calif./Mantenim....: 1 /

Daño/Observaciones.: Los apoyos del puente se encuentran en buen estado , no se observan fisuras ni ningún tipo de daños.



Componente.....: 9 Apoyos

Calif./Mantenim....: 1 /

Daño/Observaciones.: Los apoyos del puente se encuentran en buen estado , no se observan fisuras ni ningún tipo de daños.



Componente.....: 9 Apoyos

Calif./Mantenim....: 1 /

Daño/Observaciones.: Los apoyos del puente se encuentran en buen estado , no se observan fisuras ni ningún tipo de daños.



Componente.....: 9 Apoyos

Calif./Mantenim....: 1 /

Daño/Observaciones.: Los apoyos del puente se encuentran en buen estado , no se observan fisuras ni ningún tipo de daños.



Componente.....: 10 Losa

Calif./Mantenim....: 0 /

Daño/Observaciones.: Se observa que la losa se encuentra dividida en pequeñas losetas, las cuales se encuentran en buen estado, no se observan fisuras, ni exposición de acero, ni ningún daño. La losa no cuenta con drenaje, pero los bordillos si.



Componente.....: 10 Losa

Calif./Mantenim....: 0 /

Daño/Observaciones.: Se observa que la losa se encuentra dividida en pequeñas losetas, las cuales se encuentran en buen estado, no se observan fisuras, ni exposición de acero, ni ningún daño. La losa no cuenta con drenaje, pero los bordillos si.



Componente.....: 10 Losa

Calif./Mantenim....: 0 /

Daño/Observaciones.: Se observa que la losa se encuentra dividida en pequeñas losetas, las cuales se encuentran en buen estado, no se observan fisuras, ni exposición de acero, ni ningún daño. La losa no cuenta con drenaje, pero los bordillos si.



Componente.....: 10 Losa

Calif./Mantenim....: 0 /

Daño/Observaciones.: Se observa que la losa se encuentra dividida en pequeñas losetas, las cuales se encuentran en buen estado, no se observan fisuras, ni exposición de acero, ni ningún daño. La losa no cuenta con drenaje, pero los bordillos si.





Componente.....: 10 Losa

Calif./Mantenim....: 0 /

Daño/Observaciones.: Se observa que la losa se encuentra dividida en pequeñas losetas, las cuales se encuentran en buen estado, no se observan fisuras, ni exposición de acero, ni ningún daño. La losa no cuenta con drenaje, pero los bordillos si.



Componente.....: 10 Losa

Calif./Mantenim....: 0 /

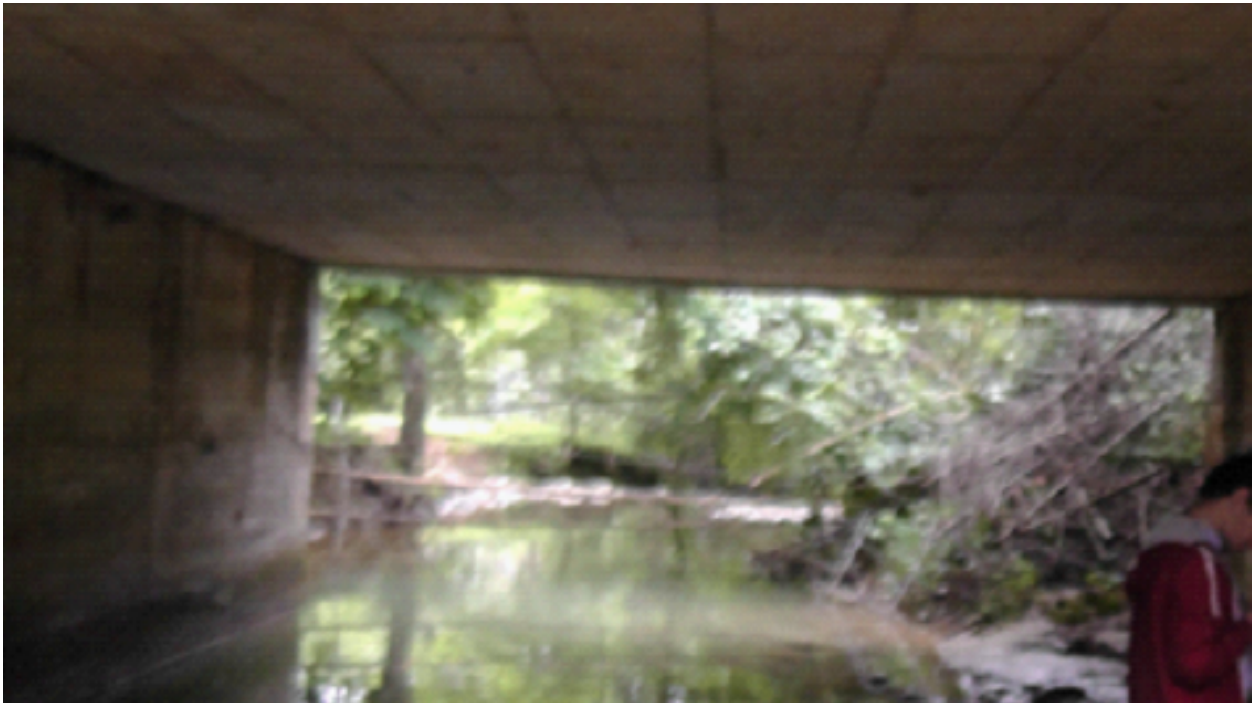
Daño/Observaciones.: Se observa que la losa se encuentra dividida en pequeñas losetas, las cuales se encuentran en buen estado, no se observan fisuras, ni exposición de acero, ni ningún daño. La losa no cuenta con drenaje, pero los bordillos si.



Componente.....: 10 Losa

Calif./Mantenim....: 0 /

Daño/Observaciones.: Se observa que la losa se encuentra dividida en pequeñas losetas, las cuales se encuentran en buen estado, no se observan fisuras, ni exposición de acero, ni ningún daño. La losa no cuenta con drenaje, pero los bordillos si.



Componente.....: 10 Losa

Calif./Mantenim....: 0 /

Daño/Observaciones.: Se observa que la losa se encuentra dividida en pequeñas losetas, las cuales se encuentran en buen estado, no se observan fisuras, ni exposición de acero, ni ningún daño. La losa no cuenta con drenaje, pero los bordillos si.



Componente.....: 10 Losa

Calif./Mantenim....: 0 /

Daño/Observaciones.: Se observa que la losa se encuentra dividida en pequeñas losetas, las cuales se encuentran en buen estado, no se observan fisuras, ni exposición de acero, ni ningún daño. La losa no cuenta con drenaje, pero los bordillos si.



Componente.....: 10 Losa

Calif./Mantenim....: 0 /

Daño/Observaciones.: Se observa que la losa se encuentra dividida en pequeñas losetas, las cuales se encuentran en buen estado, no se observan fisuras, ni exposición de acero, ni ningún daño. La losa no cuenta con drenaje, pero los bordillos si.



Componente.....: 10 Losa

Calif./Mantenim....: 0 /

Daño/Observaciones.: Se observa que la losa se encuentra dividida en pequeñas losetas, las cuales se encuentran en buen estado, no se observan fisuras, ni exposición de acero, ni ningún daño. La losa no cuenta con drenaje, pero los bordillos si.



Componente.....: 15 Cauce

Calif./Mantenim....: 1 /

Daño/Observaciones.: El cauce no presenta ningún inconveniente, debido a que la velocidad del agua es baja y no se produce, ni erosión, ni socavación, ni aguas arriba, ni aguas abajo del puente.





Componente.....: 15 Cauce

Calif./Mantenim....: 1 /

Daño/Observaciones.: El cauce no presenta ningún inconveniente, debido a que la velocidad del agua es baja y no se produce, ni erosión, ni socavación, ni aguas arriba, ni aguas abajo del puente.



Componente.....: 15 Cauce

Calif./Mantenim....: 1 /

Daño/Observaciones.: El cauce no presenta ningún inconveniente, debido a que la velocidad del agua es baja y no se produce, ni erosión, ni socavación, ni aguas arriba, ni aguas abajo del puente.



Componente.....: 15 Cauce

Calif./Mantenim....: 1 /

Daño/Observaciones.: El cauce no presenta ningún inconveniente, debido a que la velocidad del agua es baja y no se produce, ni erosión, ni socavación, ni aguas arriba, ni aguas abajo del puente.



Componente.....: 17 Puente en general

Calif./Mantenim....: 1 /

Daño/Observaciones.:



Componente.....: 17 Puente en general

Calif./Mantenim....: 1 /

Daño/Observaciones.:



Componente.....: 17 Puente en general

Calif./Mantenim....: 1 /

Daño/Observaciones.: