

SDC/INV	SiPuCol	Fecha	Hoja
	Informe de inspección principal	31/10/12	1
07-6512-001.00 Tua			
Regional.....: 7 Casanare			
Ruta.....: Troncal Villa Garzón - Saravena			
Carretera.....: Monterrey - Yopal			
Lado de la car...: 0			
Abscisa.....: 0+0007			
No del registro...: 516			
Año de construcción.....:			
Año de la última reconstrucción.....:			
Paso Superior/Inferior.....: S			
Dir. de abs. de la carretera principal.:			
Requisitos de la inspección.....: 0 Nada			
Recolección de datos : Fecha.....: 2012.06.16			
: Iniciales.....: AFBV			
Posición geográfica..:			
Latitud: 4 gra 53.08 min N Longitud: 72 gra 54.03 min O Altitud: 435 m			
Geometría: Número de luces.....: 3			
Longitud de la luz menor (m): 34.90			
Longitud de la luz mayor (m): 39.25			
Longitud total(m): 112.75			
Ancho del tablero.....(m): 6.72			
Ancho del separador.....(m): 0.00			
Ancho del andén izquierdo(m): 0.00			
Ancho del andén derecho..(m): 0.00			
Ancho de la calzada.....(m): 6.00			
Ancho entre bordillos....(m): 6.20			
Ancho del acceso.....(m): 7.50			
Area.....(m2): 757.68			
Altura de pilas.....(m): 8.00			
Altura de estribos.....(m): 2.70			
Long. de apoyos en pilas.(m): 1.20			
Long. de apoyos en estrib(m): 6.00			
Puente en terraplén....(S/N): S			
Curva/tangente.....(C/T): T			
Esviajamiento.....(gra): 0			
Superestructura, tipo principal:			
Diseño tipo.....: N			
Tipo de la estructuración transver...: 13 Losa/Viga, 3 vigas			
Tipo de la estructuración longitud...: 10 Simpl. apoyado, secc. const.			
Material.....: 30 Concreto presforzado, in situ			
Superestructura, tipo secundario:			
Diseño tipo.....: N			
Tipo de la estructuración transver...: 91 No aplicable			
Tipo de la estructuración longitud...: 91 No aplicable			
Material.....: 91 No aplicable			

07-6512-001.00 Tua

Subestructura:

Estribos.: Tipo.....: 20 Enterrado, sólido
 Material.....: 20 Concreto ciclópeo
 Tipo de cimentación.....: 10 Cimentación superficial

Pilas....: Tipo.....: 30 Columna sola con viga cabezal
 Material.....: 21 Concreto reforzado
 Tipo de cimentación.....: 10 Cimentación superficial

Detalles:

Tipo de baranda.....: 30 Pasam. concreto, pilastr.conc.
 Tipo de superficie de rodadura.....: 10 Asfalto
 Tipo de junta de expansión.....: 12 Placas vert. /ángulos de acero

Tipo de apoyos fijos en estribos.....: 91 No aplicable
 Tipo de apoyos móviles en estribos...: 30 Placas de neopreno
 Tipo de apoyos fijos en pilas.....: 91 No aplicable
 Tipo de apoyos móviles en pilas.....: 91 No aplicable
 Tipo de apoyos fijos en vigas.....: 91 No aplicable
 Tipo de apoyos móviles en vigas.....: 91 No aplicable

Municipio.....: Monterrey
 Coeficiente de aceleración.....: 0.25

Paso por el cauce.....: N

Variante existe.....: N Longitud (km): Estado (B/R/M):

Vehículo de diseño.....: HS2044

Clase de dist. de carga..: 1 Distribución en 2 direcciones

Obstáculo que cruza:

Tipo de obstáculo.....: 30 Río ó arroyo
 Ident. de la carretera.:
 Nombre de la carretera.:
 Lado de la carretera...: 0
 Abscisa.....:

Gálibo:

Sup. exterior....(m): I: 0.75 IM: 8.64 DM: 6.65 D: 0.50
 Vert. inferior....(m): I: IM: DM: D:

Proprietario.....: 1 I.N.V

Departamento.....: 7 Casanare

Administrador vial.....: 9022

Proyectista.....:

Señalización:

Carga máxima.....(ton.):
 Velocidad máx..(k.p.h.): 20
 Otra.....:

Observaciones:

SEÑALES
 Puente angosto
 Velocidad máxima 20 y 30 Km/h (en sentido contrario abscisado)
 Entrada y salida de tractomulas a 500m (en sentido contrario del abscisado)
 Nombre del río
 Coordenadas entre luces
 1. Latitud: 4°53'08.44''

07-6512-001.00 Tua

Resumen cronológico:

Fecha	Actividades
1996.08.30	Inspección principal
1998.04.01	Inspección principal
2002.05.18	Inspección principal
2007.05.02	Inspección principal
2012.06.16	Inspección principal

Ultima inspección principal :

Fecha.....: 2012.06.16
 Iniciales.....: AFBV
 Tiempo.....: Lluvioso
 Temperatura.....(gra. C): 27

Transito: TPDS.....: 1233
 Autos %: 55
 Buses %.....: 13
 Camiones %.....: 32

Año de la próxima inspección principal:

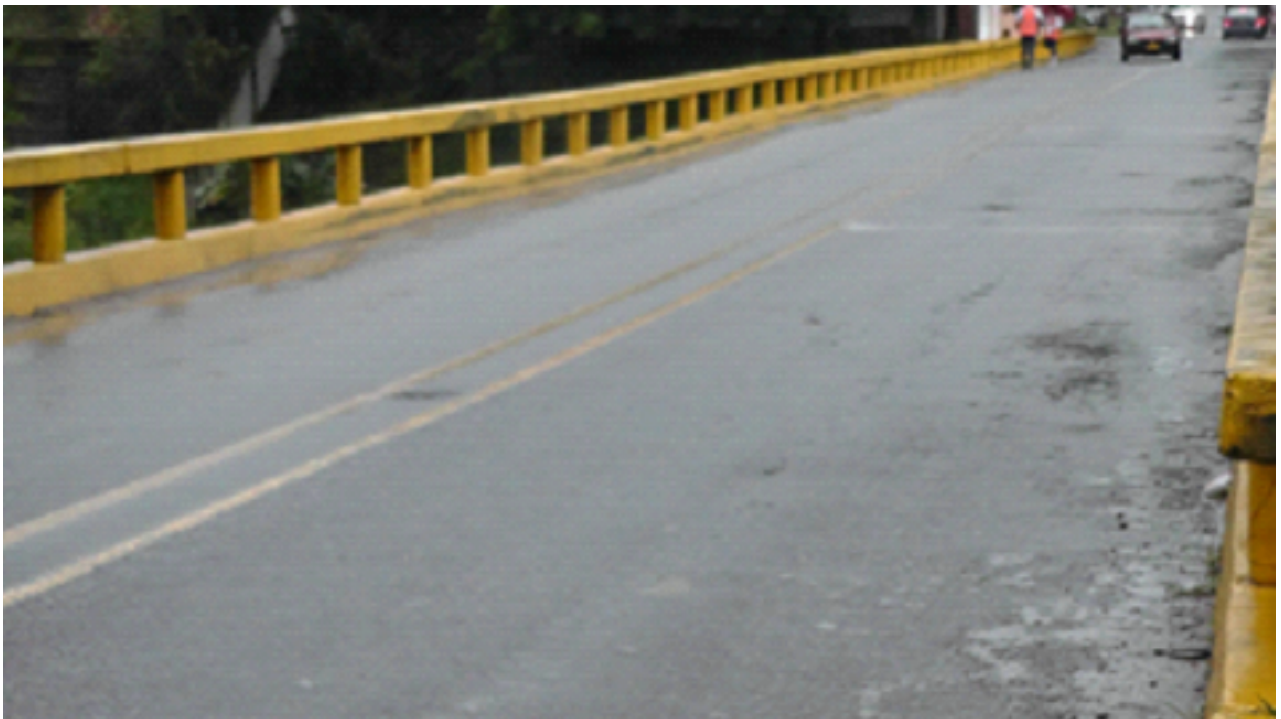
Observaciones:

Empty box for observations.

SDC/INV		SiPuCol			Fecha			Hoja
		Informe de inspección principal			31/10/12			4
07-6512-001.00 Tua								
Número de componente Trabajo - Descripción del daño Tipo de daño	Califi	Maniten	InsEsp	Obras de reparación				Fotos
				T P	Can ti	Año	Costo	
1 Superficie del puente C:Tratamiento superficial (sello) - El puente presenta superficie en carpeta asfáltica, la cual presenta desgaste con exposición de agregados y algunos baches. En los accesos se observan fisuras. Para esto se recomienda realizar un tratamiento superficial al puente y los accesos. Descomposición	2	-		C	800	2013	2400	7
2 Juntas de expansión A:Reparación de junta - Las juntas de expansión de los accesos del puente y las luces del mismo presentan grana deterioro, ya que en algunas se observan los ángulos metálicos y todas carecen de material sellante por lo que se produce infiltración de agua lluvia hacia los apoyos y estribos del puente. Se sugiere realizar labores de reparación de juntas. Infiltración	2	-		A	28	2012		4
3 Andenes/Bordillos - El puente no cuenta con andenes pero posee bordillos. Estos se encuentran en buen estado y debidamente pintados. En la actualidad no requieren labores de tratamiento.	1	-						4

SDC/INV		SiPuCol			Fecha			Hoja
		Informe de inspección principal			31/10/12			5
07-6512-001.00 Tua								
Número de componente Trabajo - Descripción del daño Tipo de daño	Cal ifi	Man ten	Ins Esp	Obras de reparación				Fo tos
				T P	Can ti	Año	Costo	
4 Barandas A:Reparación de barandas de concreto - El puente cuenta con barandas de concreto a sus dos lados con una altura de 1.0m, altura insuficiente para la altura y tamaño del puente. Se observa que algunas pilastras del puente se encuentran afectados dejando los aceros expuestos. Se recomienda realizar labores de reparación del concreto a la baranda derecha del puente. Daño en conc. / acero expuesto	2	-		A	5	2012	165	3
5 Conos/Taludes - Los taludes de los accesos del puente se encuentran en buen estado. No se observan ningún tipo de movimiento o deslizamiento de material recientemente.	0	-						3
6 Aletas - Se encuentran en buen estado las partes que se pueden observar, ya que se encuentran cubiertas por los conos de los accesos del puente.	1							1
7 Estribos Z:Otra - Los dos estribos del puente se encontraron en buen estado. Solo se observan manchas de humedad y vegetación debido a la infiltración de agua desde las juntas de expansión del puente. Se recomienda realizar labores de mantenimiento rutinario de limpieza. Z: Limpieza Infiltración	1	-		Z		2015		4

SDC/INV		SiPuCol			Fecha		Hoja	
07-6512-001.00 Tua		Informe de inspección principal			31/10/12		6	
Número de componente Trabajo - Descripción del daño Tipo de daño	Cal ifi	Man ten	Ins Esp	Obras de reparación				Fo tos
				T P	Can ti	Año	Costo	
8 Pilas Z:Otra - Las dos pilas del puente se encuentran en buen estado. Sus bases se encuentran protegidas por bolsacretos. Sólo se observan manchas de humedad y vegetación en las vigas cabezales debido a la infiltración del agua desde las juntas del puente. Se sugiere realizar labores de mantenimiento rutinario de limpieza. Z: Limpieza Infiltración	1	-		Z		2015		4
9 Apoyos Z:Otra - Todos los apoyos de la losa del puente se encuentran en buen estado. No se observan en fisuras en partes cercanas ni deformaciones en los apoyos. Z: Limpieza Infiltración	1	-		Z		2015		2
10 Losa Z:Otra - La losa en toda su longitud se encuentra en buen estado. Los drenes cuentan en tubos de alargamiento con la longitud suficiente para evitar el contacto del agua con los elementos. Solo se observan manchas de humedad en los bordes debido al escurrimiento del agua de los bordillos. Z: Limpieza Infiltración	1	-		Z		2015		4



Componente.....: 1 Superficie del puente
 Calif./Mantenim....: 2 / -
 Daño/Observaciones.: El puente presenta superficie en carpeta asfáltica, la cual presenta desgaste con exposición de agregados y algunos baches. En los accesos se observan fisuras. Para esto se recomienda realizar un tratamiento superficial al puente y los accesos.
 Tipo de daño.....: Descomposición
 Reparaciones.....: C Tratamiento superficial (sello)



Componente.....: 1 Superficie del puente

Calif./Mantenim....: 2 / -

Daño/Observaciones.: El puente presenta superficie en carpeta asfáltica, la cual presenta desgaste con exposición de agregados y algunos baches. En los accesos se observan fisuras. Para esto se recomienda realizar un tratamiento superficial al puente y los accesos.

Tipo de daño.....: Descomposición

Reparaciones.....: C Tratamiento superficial (sello)



Componente.....: 1 Superficie del puente

Calif./Mantenim....: 2 / -

Daño/Observaciones.: El puente presenta superficie en carpeta asfáltica, la cual presenta desgaste con exposición de agregados y algunos baches. En los accesos se observan fisuras. Para esto se recomienda realizar un tratamiento superficial al puente y los accesos.

Tipo de daño.....: Descomposición

Reparaciones.....: C Tratamiento superficial (sello)



Componente.....: 1 Superficie del puente
 Calif./Mantenim....: 2 / -
 Daño/Observaciones.: El puente presenta superficie en carpeta asfáltica, la cual presenta desgaste con exposición de agregados y algunos baches. En los accesos se observan fisuras. Para esto se recomienda realizar un tratamiento superficial al puente y los accesos.
 Tipo de daño.....: Descomposición
 Reparaciones.....: C Tratamiento superficial (sello)



Componente.....: 1 Superficie del puente

Calif./Mantenim....: 2 / -

Daño/Observaciones.: El puente presenta superficie en carpeta asfáltica, la cual presenta desgaste con exposición de agregados y algunos baches. En los accesos se observan fisuras. Para esto se recomienda realizar un tratamiento superficial al puente y los accesos.

Tipo de daño.....: Descomposición

Reparaciones.....: C Tratamiento superficial (sello)



Componente.....: 1 Superficie del puente

Calif./Mantenim....: 2 / -

Daño/Observaciones.: El puente presenta superficie en carpeta asfáltica, la cual presenta desgaste con exposición de agregados y algunos baches. En los accesos se observan fisuras. Para esto se recomienda realizar un tratamiento superficial al puente y los accesos.

Tipo de daño.....: Descomposición

Reparaciones.....: C Tratamiento superficial (sello)



Componente.....: 1 Superficie del puente

Calif./Mantenim....: 2 / -

Daño/Observaciones.: El puente presenta superficie en carpeta asfáltica, la cual presenta desgaste con exposición de agregados y algunos baches. En los accesos se observan fisuras. Para esto se recomienda realizar un tratamiento superficial al puente y los accesos.

Tipo de daño.....: Descomposición

Reparaciones.....: C Tratamiento superficial (sello)



Componente.....: 2 Juntas de expansión

Calif./Mantenim....: 2 / -

Daño/Observaciones.: Las juntas de expansión de los accesos del puente y las luces del mismo presentan grana deterioro, ya que en algunas se observan los ángulos metálicos y todas carecen de material sellante por lo que se produce infiltración de agua lluvia hacia los apoyos y estribos del puente. Se sugiere realizar labores de reparación de juntas.

Tipo de daño.....: Infiltración

Reparaciones.....: A Reparación de junta



Componente.....: 2 Juntas de expansión

Calif./Mantenim....: 2 / -

Daño/Observaciones.: Las juntas de expansión de los accesos del puente y las luces del mismo presentan grana deterioro, ya que en algunas se observan los ángulos metálicos y todas carecen de material sellante por lo que se produce infiltración de agua lluvia hacia los apoyos y estribos del puente. Se sugiere realizar labores de reparación de juntas.

Tipo de daño.....: Infiltración

Reparaciones.....: A Reparación de junta



Componente.....: 2 Juntas de expansión

Calif./Mantenim....: 2 / -

Daño/Observaciones.: Las juntas de expansión de los accesos del puente y las luces del mismo presentan grana deterioro, ya que en algunas se observan los ángulos metálicos y todas carecen de material sellante por lo que se produce infiltración de agua lluvia hacia los apoyos y estribos del puente. Se sugiere realizar labores de reparación de juntas.

Tipo de daño.....: Infiltración

Reparaciones.....: A Reparación de junta



Componente.....: 2 Juntas de expansión

Calif./Mantenim....: 2 / -

Daño/Observaciones.: Las juntas de expansión de los accesos del puente y las luces del mismo presentan grana deterioro, ya que en algunas se observan los ángulos metálicos y todas carecen de material sellante por lo que se produce infiltración de agua lluvia hacia los apoyos y estribos del puente. Se sugiere realizar labores de reparación de juntas.

Tipo de daño.....: Infiltración

Reparaciones.....: A Reparación de junta



Componente.....: 3 Andenes/Bordillos

Calif./Mantenim....: 1 / -

Daño/Observaciones.: El puente no cuenta con andenes pero posee bordillos. Estos se encuentran en buen estado y debidamente pintados. En la actualidad no requieren labores de tratamiento.



Componente.....: 3 Andenes/Bordillos

Calif./Mantenim....: 1 / -

Daño/Observaciones.: El puente no cuenta con andenes pero posee bordillos. Estos se encuentran en buen estado y debidamente pintados. En la actualidad no requieren labores de tratamiento.



Componente.....: 3 Andenes/Bordillos

Calif./Mantenim....: 1 / -

Daño/Observaciones.: El puente no cuenta con andenes pero posee bordillos. Estos se encuentran en buen estado y debidamente pintados. En la actualidad no requieren labores de tratamiento.



Componente.....: 3 Andenes/Bordillos

Calif./Mantenim....: 1 / -

Daño/Observaciones.: El puente no cuenta con andenes pero posee bordillos. Estos se encuentran en buen estado y debidamente pintados. En la actualidad no requieren labores de tratamiento.



Componente.....: 4 Barandas

Calif./Mantenim....: 2 / -

Daño/Observaciones.: El puente cuenta con barandas de concreto a sus dos lados con una altura de 1.0m, altura insuficiente para la altura y tamaño del puente. Se observa que algunas pilastras del puente se encuentran afectados dejando los aceros expuestos. Se recomienda realizar labores de reparación del concreto a la baranda derecha del puente.

Tipo de daño.....: Daño en conc. / acero expuesto

Reparaciones.....: A Reparación de barandas de concreto



Componente.....: 4 Barandas

Calif./Mantenim....: 2 / -

Daño/Observaciones.: El puente cuenta con barandas de concreto a sus dos lados con una altura de 1.0m, altura insuficiente para la altura y tamaño del puente. Se observa que algunas pilastras del puente se encuentran afectados dejando los aceros expuestos. Se recomienda realizar labores de reparación del concreto a la baranda derecha del puente.

Tipo de daño.....: Daño en conc. / acero expuesto

Reparaciones.....: A Reparación de barandas de concreto



Componente.....: 4 Barandas

Calif./Mantenim....: 2 / -

Daño/Observaciones.: El puente cuenta con barandas de concreto a sus dos lados con una altura de 1.0m, altura insuficiente para la altura y tamaño del puente. Se observa que algunas pilastras del puente se encuentran afectados dejando los aceros expuestos. Se recomienda realizar labores de reparación del concreto a la baranda derecha del puente.

Tipo de daño.....: Daño en conc. / acero expuesto

Reparaciones.....: A Reparación de barandas de concreto



Componente.....: 5 Conos/Taludes

Calif./Mantenim....: 0 / -

Daño/Observaciones.: Los taludes de los accesos del puente se encuentran en buen estado. No se observan ningún tipo de movimiento o deslizamiento de material recientemente.



Componente.....: 5 Conos/Taludes

Calif./Mantenim....: 0 / -

Daño/Observaciones.: Los taludes de los accesos del puente se encuentran en buen estado. No se observan ningún tipo de movimiento o deslizamiento de material recientemente.



Componente.....: 5 Conos/Taludes

Calif./Mantenim....: 0 / -

Daño/Observaciones.: Los taludes de los accesos del puente se encuentran en buen estado. No se observan ningún tipo de movimiento o deslizamiento de material recientemente.



Componente.....: 6 Aletas

Calif./Mantenim....: 1 /

Daño/Observaciones.: Se encuentran en buen estado las partes que se pueden observar, ya que se encuentran cubiertas por los conos de los accesos del puente.



Componente.....: 7 Estribos

Calif./Mantenim....: 1 / -

Daño/Observaciones.: Los dos estribos del puente se encontraron en buen estado. Solo se observan manchas de humedad y vegetación debido a la infiltración de agua desde las juntas de expansión del puente. Se recomienda realizar labores de mantenimiento rutinario de limpieza.

Z: Limpieza

Tipo de daño.....: Infiltración

Reparaciones.....: Z Otra



Componente.....: 7 Estribos

Calif./Mantenim....: 1 / -

Daño/Observaciones.: Los dos estribos del puente se encontraron en buen estado. Solo se observan manchas de humedad y vegetación debido a la infiltración de agua desde las juntas de expansión del puente. Se recomienda realizar labores de mantenimiento rutinario de limpieza.

Z: Limpieza

Tipo de daño.....: Infiltración

Reparaciones.....: Z Otra



Componente.....: 7 Estribos

Calif./Mantenim....: 1 / -

Daño/Observaciones.: Los dos estribos del puente se encontraron en buen estado. Solo se observan manchas de humedad y vegetación debido a la infiltración de agua desde las juntas de expansión del puente. Se recomienda realizar labores de mantenimiento rutinario de limpieza.

Z: Limpieza

Tipo de daño.....: Infiltración

Reparaciones.....: Z Otra



Componente.....: 7 Estribos

Calif./Mantenim....: 1 / -

Daño/Observaciones.: Los dos estribos del puente se encontraron en buen estado. Solo se observan manchas de humedad y vegetación debido a la infiltración de agua desde las juntas de expansión del puente. Se recomienda realizar labores de mantenimiento rutinario de limpieza.

Z: Limpieza

Tipo de daño.....: Infiltración

Reparaciones.....: Z Otra



Componente.....: 8 Pilas

Calif./Mantenim....: 1 / -

Daño/Observaciones.: Las dos pilas del puente se encuentran en buen estado. Sus bases se encuentran protegidas por bolsacretos. Sólo se observan manchas de humedad y vegetación en las vigas cabezales debido a la infiltración del agua desde las juntas del puente. Se sugiere realizar labores de mantenimiento rutinario de limpieza.

Tipo de daño.....: Infiltración

Reparaciones.....: Z Otra



Componente.....: 8 Pilas

Calif./Mantenim....: 1 / -

Daño/Observaciones.: Las dos pilas del puente se encuentran en buen estado. Sus bases se encuentran protegidas por bolsacretos. Sólo se observan manchas de humedad y vegetación en las vigas cabezales debido a la infiltración del agua desde las juntas del puente. Se sugiere realizar labores de mantenimiento rutinario de limpieza.

Tipo de daño.....: Infiltración

Reparaciones.....: Z Otra

07-6512-001.00 Tua



Componente.....: 8 Pilas

Calif./Mantenim....: 1 / -

Daño/Observaciones.: Las dos pilas del puente se encuentran en buen estado. Sus bases se encuentran protegidas por bolsacretos. Sólo se observan manchas de humedad y vegetación en las vigas cabezales debido a la infiltración del agua desde las juntas del puente. Se sugiere realizar labores de mantenimiento rutinario de limpieza.

Tipo de daño.....: Infiltración

Reparaciones.....: Z Otra



Componente.....: 8 Pilas

Calif./Mantenim....: 1 / -

Daño/Observaciones.: Las dos pilas del puente se encuentran en buen estado. Sus bases se encuentran protegidas por bolsacretos. Sólo se observan manchas de humedad y vegetación en las vigas cabezales debido a la infiltración del agua desde las juntas del puente. Se sugiere realizar labores de mantenimiento rutinario de limpieza.

Tipo de daño.....: Infiltración

Reparaciones.....: Z Otra



Componente.....: 9 Apoyos

Calif./Mantenim....: 1 / -

Daño/Observaciones.: Todos los apoyos de la losa del puente se encuentran en buen estado. No se observan en fisuras en partes cercanas ni deformaciones en los apoyos.

Z: Limpieza

Tipo de daño.....: Infiltración

Reparaciones.....: Z Otra



Componente.....: 9 Apoyos

Calif./Mantenim....: 1 / -

Daño/Observaciones.: Todos los apoyos de la losa del puente se encuentran en buen estado. No se observan en fisuras en partes cercanas ni deformaciones en los apoyos.

Z: Limpieza

Tipo de daño.....: Infiltración

Reparaciones.....: Z Otra



Componente.....: 10 Losa

Calif./Mantenim....: 1 / -

Daño/Observaciones.: La losa en toda su longitud se encuentra en buen estado. Los drenes cuentan en tubos de alargamiento con la longitud suficiente para evitar el contacto del agua con los elementos. Solo se observan manchas de humedad en los bordes debido al escurrimiento del agua de los bordillos.

Z: Limpieza

Tipo de daño.....: Infiltración

Reparaciones.....: Z Otra

07-6512-001.00 Tua



Componente.....: 10 Losa

Calif./Mantenim....: 1 / -

Daño/Observaciones.: La losa en toda su longitud se encuentra en buen estado. Los drenes cuentan en tubos de alargamiento con la longitud suficiente para evitar el contacto del agua con los elementos. Solo se observan manchas de humedad en los bordes debido al escurrimiento del agua de los bordillos.

Z: Limpieza

Tipo de daño.....: Infiltración

Reparaciones.....: Z Otra



Componente.....: 10 Losa

Calif./Mantenim....: 1 / -

Daño/Observaciones.: La losa en toda su longitud se encuentra en buen estado. Los drenes cuentan en tubos de alargamiento con la longitud suficiente para evitar el contacto del agua con los elementos. Solo se observan manchas de humedad en los bordes debido al escurrimiento del agua de los bordillos.

Z: Limpieza

Tipo de daño.....: Infiltración

Reparaciones.....: Z Otra

07-6512-001.00 Tua



Componente.....: 10 Losa

Calif./Mantenim....: 1 / -

Daño/Observaciones.: La losa en toda su longitud se encuentra en buen estado. Los drenes cuentan en tubos de alargamiento con la longitud suficiente para evitar el contacto del agua con los elementos. Solo se observan manchas de humedad en los bordes debido al escurrimiento del agua de los bordillos.

Z: Limpieza

Tipo de daño.....: Infiltración

Reparaciones.....: Z Otra



Componente.....: 11 Vigas/Largueros/Diafragmas

Calif./Mantenim....: 1 / -

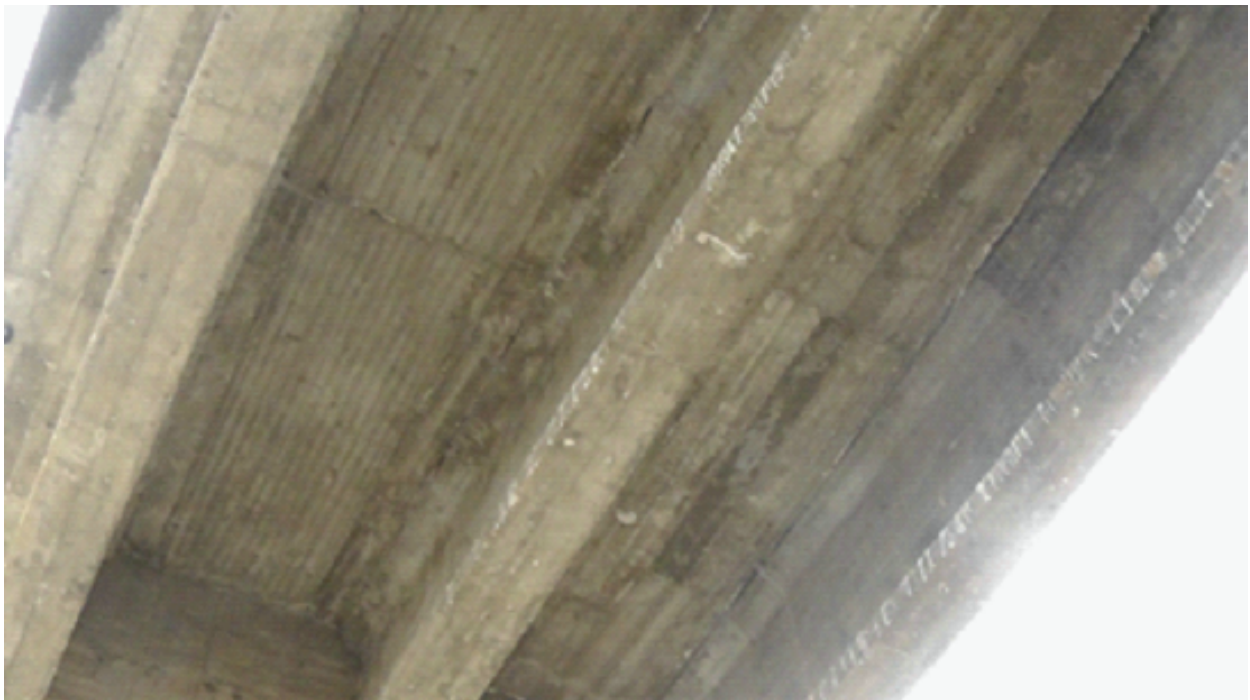
Daño/Observaciones.: Todas las tres vigas del puente se encontraron en buen estado. En ninguna se observan daños en el concreto o exposición de acero. Solamente se observan manchas de humedad en los sitios cercanos a las juntas de expansión del puente.



Componente.....: 11 Vigas/Largueros/Diafragmas

Calif./Mantenim....: 1 / -

Daño/Observaciones.: Todas las tres vigas del puente se encontraron en buen estado. En ninguna se observan daños en el concreto o exposición de acero. Solamente se observan manchas de humedad en los sitios cercanos a las juntas de expansión del puente.



Componente.....: 11 Vigas/Largueros/Diafragmas

Calif./Mantenim....: 1 / -

Daño/Observaciones.: Todas las tres vigas del puente se encontraron en buen estado. En ninguna se observan daños en el concreto o exposición de acero. Solamente se observan manchas de humedad en los sitios cercanos a las juntas de expansión del puente.



Componente.....: 11 Vigas/Largueros/Diafragmas

Calif./Mantenim....: 1 / -

Daño/Observaciones.: Todas las tres vigas del puente se encontraron en buen estado. En ninguna se observan daños en el concreto o exposición de acero. Solamente se observan manchas de humedad en los sitios cercanos a las juntas de expansión del puente.



Componente.....: 11 Vigas/Largueros/Diafragmas

Calif./Mantenim....: 1 / -

Daño/Observaciones.: Todas las tres vigas del puente se encontraron en buen estado. En ninguna se observan daños en el concreto o exposición de acero. Solamente se observan manchas de humedad en los sitios cercanos a las juntas de expansión del puente.



Componente.....: 11 Vigas/Largueros/Diafragmas

Calif./Mantenim....: 1 / -

Daño/Observaciones.: Todas las tres vigas del puente se encontraron en buen estado. En ninguna se observan daños en el concreto o exposición de acero. Solamente se observan manchas de humedad en los sitios cercanos a las juntas de expansión del puente.

07-6512-001.00 Tua



Componente.....: 15 Cauce

Calif./Mantenim....: 2 / -

Daño/Observaciones.: El cauce se encuentra recargado sobre el margen 1, pero no toca el estribo. Toda la corriente paso bajo la luz No1 y en las otras dos luces. Se observa acumulación de material de río. Se observa además que el agua no hace contacto con el estribo 1 y en este margen tanto aguas arriba como aguas abajo se tiene protección con bolsacretos. La pila



Componente.....: 15 Cauce

Calif./Mantenim....: 2 / -

Daño/Observaciones.: El cauce se encuentra recargado sobre el margen 1, pero no toca el estribo. Toda la corriente paso bajo la luz No1 y en las otras dos luces. Se observa acumulación de material de río. Se observa además que el agua no hace contacto con el estribo 1 y en este margen tanto aguas arriba como aguas abajo se tiene protección con bolsacretos. La pila



Componente.....: 15 Cauce

Calif./Mantenim....: 2 / -

Daño/Observaciones.: El cauce se encuentra recargado sobre el margen 1, pero no toca el estribo. Toda la corriente paso bajo la luz No1 y en las otras dos luces. Se observa acumulación de material de río. Se observa además que el agua no hace contacto con el estribo 1 y en este margen tanto aguas arriba como aguas abajo se tiene protección con bolsacretos. La pila



Componente.....: 15 Cauce

Calif./Mantenim....: 2 / -

Daño/Observaciones.: El cauce se encuentra recargado sobre el margen 1, pero no toca el estribo. Toda la corriente paso bajo la luz No1 y en las otras dos luces. Se observa acumulación de material de río. Se observa además que el agua no hace contacto con el estribo 1 y en este margen tanto aguas arriba como aguas abajo se tiene protección con bolsacretos. La pila



Componente.....: 15 Cauce

Calif./Mantenim....: 2 / -

Daño/Observaciones.: El cauce se encuentra recargado sobre el margen 1, pero no toca el estribo. Toda la corriente paso bajo la luz No1 y en las otras dos luces. Se observa acumulación de material de río. Se observa además que el agua no hace contacto con el estribo 1 y en este margen tanto aguas arriba como aguas abajo se tiene protección con bolsacretos. La pila

07-6512-001.00 Tua



Componente.....: 15 Cauce

Calif./Mantenim....: 2 / -

Daño/Observaciones.: El cauce se encuentra recargado sobre el margen 1, pero no toca el estribo. Toda la corriente paso bajo la luz No1 y en las otras dos luces. Se observa acumulación de material de río. Se observa además que el agua no hace contacto con el estribo 1 y en este margen tanto aguas arriba como aguas abajo se tiene protección con bolsacretos. La pila



Componente.....: 17 Puente en general

Calif./Mantenim....: 2 / -

Daño/Observaciones.:

07-6512-001.00 Tua



Componente.....: 17 Puente en general

Calif./Mantenim....: 2 / -

Daño/Observaciones.:



Componente.....: 17 Puente en general

Calif./Mantenim....: 2 / -

Daño/Observaciones.: