

SDC/INV	SiPuCol	Fecha	Hoja
Informe de inspección principal		31/08/12	1
07-6405-006.00 La Guiñería			
Regional.....: 7 Casanare			
Ruta.....:			
Carretera.....: Sácama - La Cabuya			
Lado de la car...: 0			
Abscisa.....: 19+0390			
No del registro..: 7027			
Año de construcción.....:			
Año de la última reconstrucción.....:			
Paso Superior/Inferior.....: S			
Dir. de abs. de la carretera principal.:			
Requisitos de la inspección.....: 0 Nada			
Recolección de datos : Fecha.....: 2012.05.16			
: Iniciales.....: AFBV			
Posición geográfica..:			
Latitud: 6 gra 4.19 min N Longitud: 72 gra 6.35 min O Altitud: 725 m			
Geometría: Número de luces.....: 1			
Longitud de la luz menor (m): 21.15			
Longitud de la luz mayor (m): 21.15			
Longitud total(m): 21.15			
Ancho del tablero.....(m): 8.00			
Ancho del separador.....(m): 0.00			
Ancho del andén izquierdo(m): 0.00			
Ancho del andén derecho..(m): 0.00			
Ancho de la calzada.....(m): 7.00			
Ancho entre bordillos....(m): 7.44			
Ancho del acceso.....(m): 7.44			
Area.....(m2): 169.20			
Altura de pilas.....(m): 0.00			
Altura de estribos.....(m): 4.37			
Long. de apoyos en pilas.(m): 0.00			
Long. de apoyos en estrib(m): 0.50			
Puente en terraplén....(S/N): N			
Curva/tangente.....(C/T): T			
Esviajamiento.....(gra): 0			
Superestructura, tipo principal:			
Diseño tipo.....: N			
Tipo de la estructuración transver...: 13 Losa/Viga, 3 vigas			
Tipo de la estructuración longitud...: 10 Simpl. apoyado, secc. const.			
Material.....: 20 Concreto reforzado, in situ			
Superestructura, tipo secundario:			
Diseño tipo.....: N			
Tipo de la estructuración transver...: 91 No aplicable			
Tipo de la estructuración longitud...: 91 No aplicable			
Material.....: 91 No aplicable			

07-6405-006.00 La Guiñería

Subestructura:

Estribos.: Tipo.....:	11	Con aletas separados
Material.....:	20	Concreto ciclópeo
Tipo de cimentación.....:	10	Cimentación superficial
Pilas....: Tipo.....:	91	No aplicable
Material.....:	91	No aplicable
Tipo de cimentación.....:	91	No aplicable

Detalles:

Tipo de baranda.....:	91	No aplicable
Tipo de superficie de rodadura.....:	10	Asfalto
Tipo de junta de expansión.....:	90	Otro
Tipo de apoyos fijos en estribos.....:	30	Placas de neopreno
Tipo de apoyos móviles en estribos....:	91	No aplicable
Tipo de apoyos fijos en pilas.....:	91	No aplicable
Tipo de apoyos móviles en pilas.....:	91	No aplicable
Tipo de apoyos fijos en vigas.....:	91	No aplicable
Tipo de apoyos móviles en vigas.....:	91	No aplicable

Municipio.....:	sacama
Coeficiente de aceleración.....:	0.25

Paso por el cauce.....:	N		
Variante existe.....:	N	Longitud (km):	Estado (B/R/M):

Vehículo de diseño.....:
Clase de dist. de carga..:

Obstáculo que cruza:

Tipo de obstáculo.....:	30	Río ó arroyo
Ident. de la carretera.:		
Nombre de la carretera.:		
Lado de la carretera...:	0	
Abscisa.....:		

Gálibo:

Sup. exterior....(m):	I:	3.10	IM:	3.70	DM:	3.60	D:	3.10
Vert. inferior....(m):	I:		IM:		DM:		D:	

Proprietario.....:	1	I.N.V
Departamento.....:	7	Casanare
Administrador vial.....:	9900	
Proyectista.....:		

Señalización:

Carga máxima.....(ton.):	
Velocidad máx..(k.p.h.):	
Otra.....:	Curva a las derecha

Observaciones:

Coordenadas a la salida del puente:
 Latitud: 6°4'19''
 Longitud: 72°6'35''
 Altitud: 725.5 m
 Señal vial en curva en sentido contrario del abscisado

Resumen cronológico:	Fecha	Actividades
	2002.06.13	Inspección principal
	2007.01.22	Inspección principal
	2012.05.16	Inspección principal

Ultima inspección principal :

Fecha.....: 2012.05.16
 Iniciales.....: AFBV
 Tiempo.....: Nublado
 Temperatura.....(gra. C): 27

Transito: TPDS.....: 106
 Autos %: 13
 Buses %.....: 13
 Camiones %.....: 74

Año de la próxima inspección principal:

Observaciones:

SDC/INV		SiPuCol			Fecha			Hoja
		Informe de inspección principal			31/08/12			4
07-6405-006.00 La Guiñería								
Número de componente Trabajo - Descripción del daño Tipo de daño	Cal ifi	Man ten	Ins Esp	Obras de reparación				Fo tos
				T P	Can ti	Año	Costo	
1 Superficie del puente C:Tratamiento superficial (sello) - La superficie del puente presenta carpeta asfáltica con exposición de agregados en toda su longitud, además se observa cobertura vegetal en las partes de las cunetas. En la parte izquierda, en toda la longitud, se tienen empozamientos de agua que perjudican la superficie de rodadura. Los empozamientos presentan áreas de 3mx2m aproximadamente. En la superficie del puente se tienen cunetas de entre 25 - 30cm de ancho. Descomposición	2	-		C	250		750	3
2 Juntas de expansión C:Cambio a junta de goma asfáltica - No se presentan juntas de expansión ni a la entrada ni a la salida. En el contacto del acceso con la entrada y de la salida con el acceso se observa agrietamiento de la superficie asfáltica. Estas grietas y fisuras están entre los 0.5cm y 2.0cm. Debido al empozamiento en la superficie por las fisuras y grietas se produce infiltración y escurrimiento de agua. Se recomienda instalar juntas de goma asfáltica para disminuir infiltración y fisuramiento en los accesos. Infiltración	2	-		C	16			2

SDC/INV		SiPuCol			Fecha			Hoja
		Informe de inspección principal			31/08/12			5
07-6405-006.00 La Guiñería								
Número de componente Trabajo - Descripción del daño Tipo de daño	Cal ifi	Man ten	Ins Esp	Obras de reparación				Fo tos
				T P	Can ti	Año	Costo	
3 Andenes/Bordillos B:Reparación de concreto - En sentido del avance, al lado izquierdo se observa que el bordillo se encuentra roto en varias partes (5 puntos). Además en los bordillos se observa presencia de manchas de humedad y vegetación. Se recomienda realizar labores de limpieza y reparación. Otro	2	-		B				3
4 Barandas Z:Otra - El puente no cuenta con barandas en ninguno de los lados. Debido al gálibo del puente, se recomienda instalar barandas de acero. Otro	3	-		Z	43		0	
5 Conos/Taludes - Se observaron en buen estado. Se encuentran cubiertos de vegetación.	0	-						1
6 Aletas A:Reparación de concreto - 3 de las aletas del puente se encuentran en buen estado, solo se observan manchas de humedad y vegetación. La aleta derecha del acceso del puente se encuentra fisurada en la parte superior. Esta aleta también presenta humedad y vegetación. Otro	2	-		A				3

SDC/INV		SiPuCol			Fecha			Hoja
		Informe de inspección principal			31/08/12			6
07-6405-006.00 La Guiñería								
Número de componente Trabajo - Descripción del daño Tipo de daño	Califi	Man ten	Ins Esp	Obras de reparación				Fotos
				T P	Can ti	Año	Costo	
7 Estribos - Se encuentra en buen estado, solamente se observan manchas de vegetación y de humedad debido al recorrido del agua y a la infiltración de las aguas superficiales por las grietas en los contactos en los accesos. Infiltración	1	-						3
8 Pilas - No tiene pilas	-							
9 Apoyos - Se encuentran en buen estado. Solo se observan manchas de vegetación y humedad. Infiltración	1	-						4
10 Losa E:Reparación de drenes B:Reparación de concreto - Algunos de los drenajes poseen tubos de alargamiento, otros carecen de estos y favorecen el contacto del agua con el concreto de la losa y vigas. Además se observan algunos hormigueros y exposición del acero de refuerzo. Este acero expuesto presneta corrosión debido al contacto con el ambiente. Daño en conc. / acero expuesto	2	-		E B	10 10		1600	5
11 Vigas/Largueros/Diafragmas - Se encuentran en buen estado, solo se presentan algunas manchas de humedad Infiltración	1	-						3
12 Elementos de arco - No se tiene elementos en arco	-							

Componente.....: 1 Superficie del puente

Calif./Mantenim....: 2 / -

Daño/Observaciones.: La superficie del puente presenta carpeta asfáltica con exposición de agregados en toda su longitud, además se observa cobertura vegetal en las partes de las cunetas. En la parte izquierda, en toda la longitud, se tienen empozamientos de agua que perjudican la superficie de rodadura. Los empozamientos presentan areas de 3mx2m

Tipo de daño.....: Descomposición

Reparaciones.....: C Tratamiento superficial (sello)



Componente.....: 1 Superficie del puente

Calif./Mantenim....: 2 / -

Daño/Observaciones.: La superficie del puente presenta carpeta asfáltica con exposición de agregados en toda su longitud, además se observa cobertura vegetal en las partes de las cunetas. En la parte izquierda, en toda la longitud, se tienen empozamientos de agua que perjudican la superficie de rodadura. Los empozamientos presentan areas de 3mx2m

Tipo de daño.....: Descomposición

Reparaciones.....: C Tratamiento superficial (sello)



Componente.....: 1 Superficie del puente

Calif./Mantenim....: 2 / -

Daño/Observaciones.: La superficie del puente presenta carpeta asfáltica con exposición de agregados en toda su longitud, además se observa cobertura vegetal en las partes de las cunetas. En la parte izquierda, en toda la longitud, se tienen empozamientos de agua que perjudican la superficie de rodadura. Los empozamientos presentan areas de 3mx2m

Tipo de daño.....: Descomposición

Reparaciones.....: C Tratamiento superficial (sello)



Componente.....: 2 Juntas de expansión

Calif./Mantenim....: 2 / -

Daño/Observaciones.: No se presentan juntas de expansión ni a la entrada ni a la salida. En el contacto del acceso con la entrada y de la salida con el acceso se observa agrietamiento de la superficie asfáltica. Estas grietas y fisuras están entre los 0.5cm y 2.0cm. Debido al empozamiento en la superficie por las fisuras y grietas se produce infiltración y

Tipo de daño.....: Infiltración

Reparaciones.....: C Cambio a junta de goma asfáltica



Componente.....: 2 Juntas de expansión

Calif./Mantenim....: 2 / -

Daño/Observaciones.: No se presentan juntas de expansión ni a la entrada ni a la salida. En el contacto del acceso con la entrada y de la salida con el acceso se observa agrietamiento de la superficie asfáltica. Estas grietas y fisuras están entre los 0.5cm y 2.0cm. Debido al empozamiento en la superficie por las fisuras y grietas se produce infiltración y

Tipo de daño.....: Infiltración

Reparaciones.....: C Cambio a junta de goma asfáltica



Componente.....: 3 Andenes/Bordillos

Calif./Mantenim....: 2 / -

Daño/Observaciones.: En sentido del avance, al lado izquierdo se observa que el bordillo se encuentra roto en varias partes (5 puntos). Además en los bordillos se observa presencia de manchas de humedad y vegetación. Se recomienda realizar labores de limpieza y reparación.

Tipo de daño.....: Otro

Reparaciones.....: B Reparación de concreto



Componente.....: 3 Andenes/Bordillos

Calif./Mantenim....: 2 / -

Daño/Observaciones.: En sentido del avance, al lado izquierdo se observa que el bordillo se encuentra roto en varias partes (5 puntos). Además en los bordillos se observa presencia de manchas de humedad y vegetación. Se recomienda realizar labores de limpieza y reparación.

Tipo de daño.....: Otro

Reparaciones.....: B Reparación de concreto



Componente.....: 3 Andenes/Bordillos

Calif./Mantenim....: 2 / -

Daño/Observaciones.: En sentido del avance, al lado izquierdo se observa que el bordillo se encuentra roto en varias partes (5 puntos). Además en los bordillos se observa presencia de manchas de humedad y vegetación. Se recomienda realizar labores de limpieza y reparación.

Tipo de daño.....: Otro

Reparaciones.....: B Reparación de concreto



07-6405-006.00 La Guiñería

Componente.....: 5 Conos/Taludes

Calif./Mantenim....: 0 / -

Daño/Observaciones.: Se observaron en buen estado. Se encuentran cubiertos de vegetación.



Componente.....: 6 Aletas

Calif./Mantenim....: 2 / -

Daño/Observaciones.: 3 de las aletas del puente se encuentran en buen estado, solo se observan manchas de humedad y vegetación. La aleta derecha del acceso del puente se encuentra fisurada en la parte superior. Esta aleta tambien presenta humedad y vegetación.

Tipo de daño.....: Otro

Reparaciones.....: A Reparación de concreto



Componente.....: 6 Aletas
Calif./Mantenim....: 2 / -
Daño/Observaciones.: 3 de las aletas del puente se encuentran en buen estado, solo se observan manchas de humedad y vegetación. La aleta derecha del acceso del puente se encuentra fisurada en la parte superior. Esta aleta tambien presenta humedad y vegetación.
Tipo de daño.....: Otro
Reparaciones.....: A Reparación de concreto



Componente.....: 6 Aletas

Calif./Mantenim....: 2 / -

Daño/Observaciones.: 3 de las aletas del puente se encuentran en buen estado, solo se observan manchas de humedad y vegetación. La aleta derecha del acceso del puente se encuentra fisurada en la parte superior. Esta aleta tambien presenta humedad y vegetación.

Tipo de daño.....: Otro

Reparaciones.....: A Reparación de concreto



Componente.....: 7 Estribos

Calif./Mantenim....: 1 / -

Daño/Observaciones.: Se encuentra en buen estado, solamente se observan manchas de vegetación y de humedad debido al recorrido del agua y a la infiltración de las aguas superficiales por las grietas en los contactos en los accesos.

Tipo de daño.....: Infiltración



Componente.....: 7 Estribos

Calif./Mantenim....: 1 / -

Daño/Observaciones.: Se encuentra en buen estado, solamente se observan manchas de vegetación y de humedad debido al recorrido del agua y a la infiltración de las aguas superficiales por las grietas en los contactos en los accesos.

Tipo de daño.....: Infiltración



Componente.....: 7 Estribos

Calif./Mantenim....: 1 / -

Daño/Observaciones.: Se encuentra en buen estado, solamente se observan manchas de vegetación y de humedad debido al recorrido del agua y a la infiltración de las aguas superficiales por las grietas en los contactos en los accesos.

Tipo de daño.....: Infiltración



07-6405-006.00 La Guiñería

Componente.....: 9 Apoyos

Calif./Mantenim....: 1 / -

Daño/Observaciones.: Se encuentran en buen estado. Solo se observan manchas de vegetación y humedad.

Tipo de daño.....: Infiltración



07-6405-006.00 La Guiñería

Componente.....: 9 Apoyos

Calif./Mantenim....: 1 / -

Daño/Observaciones.: Se encuentran en buen estado. Solo se observan manchas de vegetación y humedad.

Tipo de daño.....: Infiltración



07-6405-006.00 La Guiñería

Componente.....: 9 Apoyos

Calif./Mantenim....: 1 / -

Daño/Observaciones.: Se encuentran en buen estado. Solo se observan manchas de vegetación y humedad.

Tipo de daño.....: Infiltración



07-6405-006.00 La Guiñería

Componente.....: 9 Apoyos

Calif./Mantenim....: 1 / -

Daño/Observaciones.: Se encuentran en buen estado. Solo se observan manchas de vegetación y humedad.

Tipo de daño.....: Infiltración



Componente.....: 10 Losa

Calif./Mantenim....: 2 / -

Daño/Observaciones.: Algunos de los drenajes poseen tubos de alargamiento, otros carecen de estos y favorecen el contacto del agua con el concreto de la losa y vigas. Además se observan algunos hormigueros y exposición del acero de refuerzo. Este acero expuesto presnetta corrosión debido al contacto con el ambiente.

Tipo de daño.....: Daño en conc. / acero expuesto

Reparaciones.....: E Reparación de drenes
B Reparación de concreto



Componente.....: 10 Losa

Calif./Mantenim....: 2 / -

Daño/Observaciones.: Algunos de los drenajes poseen tubos de alargamiento, otros carecen de estos y favorecen el contacto del agua con el concreto de la losa y vigas. Además se observan algunos hormigueros y exposición del acero de refuerzo. Este acero expuesto presneta corrosión debido al contacto con el ambiente.

Tipo de daño.....: Daño en conc. / acero expuesto

Reparaciones.....: E Reparación de drenes
B Reparación de concreto



Componente.....: 10 Losa

Calif./Mantenim....: 2 / -

Daño/Observaciones.: Algunos de los drenajes poseen tubos de alargamiento, otros carecen de estos y favorecen el contacto del agua con el concreto de la losa y vigas. Además se observan algunos hormigueros y exposición del acero de refuerzo. Este acero expuesto presneta corrosión debido al contacto con el ambiente.

Tipo de daño.....: Daño en conc. / acero expuesto

Reparaciones.....: E Reparación de drenes
B Reparación de concreto



Componente.....: 10 Losa

Calif./Mantenim....: 2 / -

Daño/Observaciones.: Algunos de los drenajes poseen tubos de alargamiento, otros carecen de estos y favorecen el contacto del agua con el concreto de la losa y vigas. Además se observan algunos hormigueros y exposición del acero de refuerzo. Este acero expuesto presnetta corrosión debido al contacto con el ambiente.

Tipo de daño.....: Daño en conc. / acero expuesto

Reparaciones.....: E Reparación de drenes
B Reparación de concreto



Componente.....: 10 Losa

Calif./Mantenim....: 2 / -

Daño/Observaciones.: Algunos de los drenajes poseen tubos de alargamiento, otros carecen de estos y favorecen el contacto del agua con el concreto de la losa y vigas. Además se observan algunos hormigueros y exposición del acero de refuerzo. Este acero expuesto presnetta corrosión debido al contacto con el ambiente.

Tipo de daño.....: Daño en conc. / acero expuesto

Reparaciones.....: E Reparación de drenes
B Reparación de concreto



Componente.....: 11 Vigas/Largueros/Diafragmas
Calif./Mantenim....: 1 / -
Daño/Observaciones.: Se encuentran en buen estado, solo se presentan algunas manchas de humedad
Tipo de daño.....: Infiltración



Componente.....: 11 Vigas/Largueros/Diafragmas

Calif./Mantenim....: 1 / -

Daño/Observaciones.: Se encuentran en buen estado, solo se presentan algunas manchas de humedad

Tipo de daño.....: Infiltración

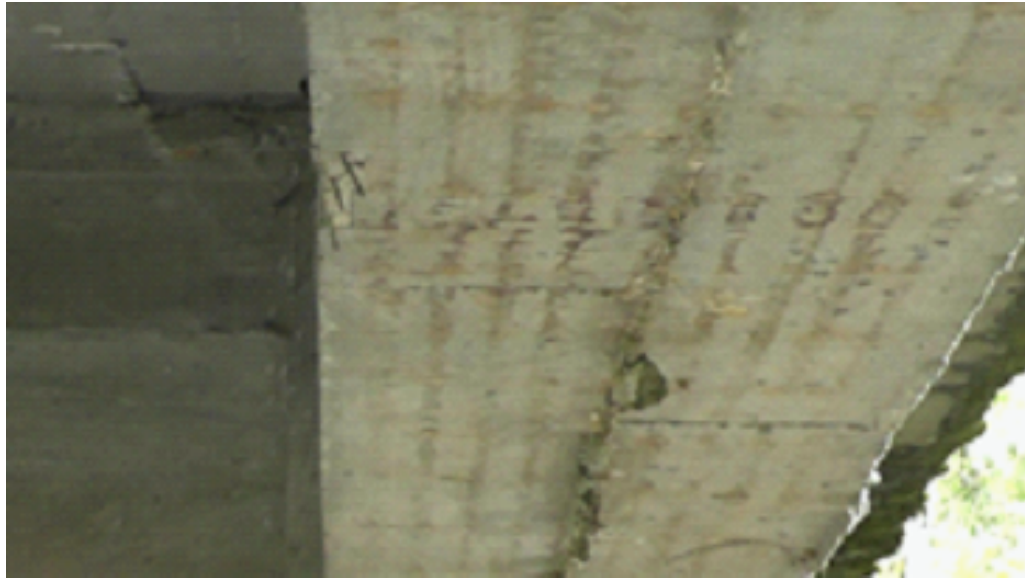


Componente.....: 11 Vigas/Largueros/Diafragmas

Calif./Mantenim....: 1 / -

Daño/Observaciones.: Se encuentran en buen estado, solo se presentan algunas manchas de humedad

Tipo de daño.....: Infiltración



Componente.....: 15 Cauce

Calif./Mantenim....: 2 / -

Daño/Observaciones.: En la salida del puente, al margen izquierdo, se presenta acumulación de vegetación caída. Sin embargo se encuentra en buen estado.

Reparaciones.....: Z Otra



Componente.....: 15 Cauce

Calif./Mantenim....: 2 / -

Daño/Observaciones.: En la salida del puente, al margen izquierdo, se presenta acumulación de vegetación caída. Sin embargo se encuentra en buen estado.

Reparaciones.....: Z Otra



Componente.....: 15 Cauce

Calif./Mantenim....: 2 / -

Daño/Observaciones.: En la salida del puente, al margen izquierdo, se presenta acumulación de vegetación caída. Sin embargo se encuentra en buen estado.

Reparaciones.....: Z Otra



Componente.....: 17 Puente en general

Calif./Mantenim....: 2 / -

Daño/Observaciones.: Se encuentra en buen estado, salvo los empozamientos de agua que se producen en la superficie de la losa.



07-6405-006.00 La Guiñería

Componente.....: 17 Puente en general

Calif./Mantenim....: 2 / -

Daño/Observaciones.: Se encuentra en buen estado, salvo los empozamientos de agua que se producen en la superficie de la losa.

