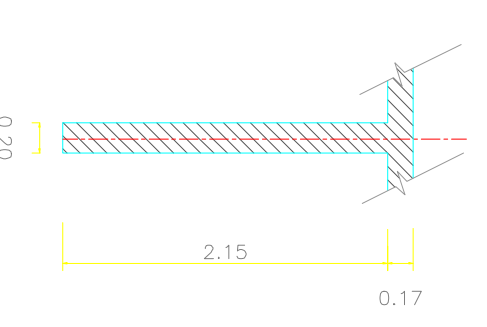
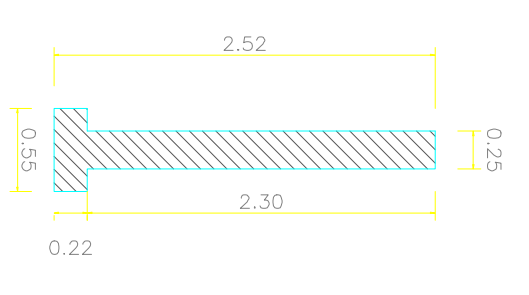


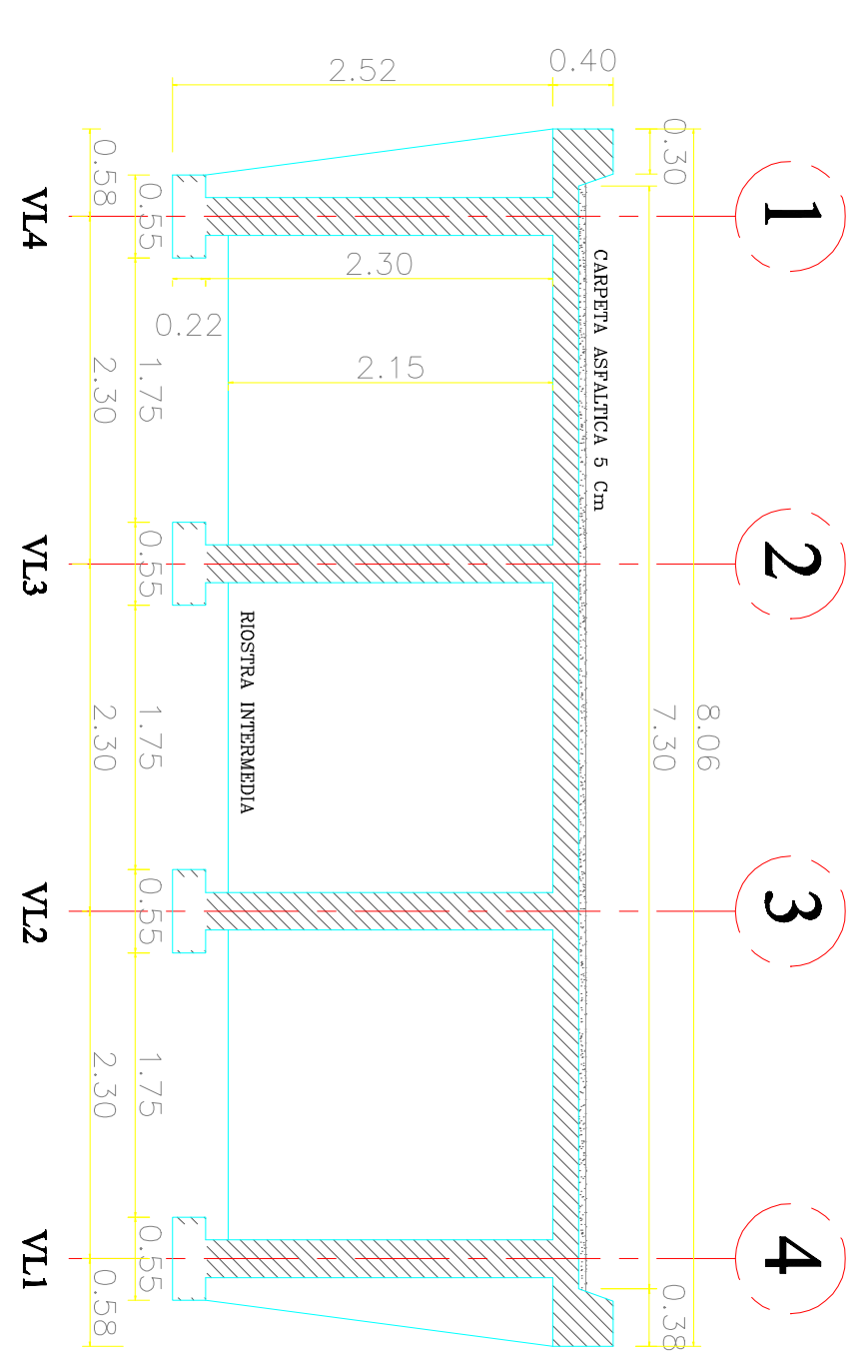
SECCION RIOSTRA APOYO  
ESCALA 1:50



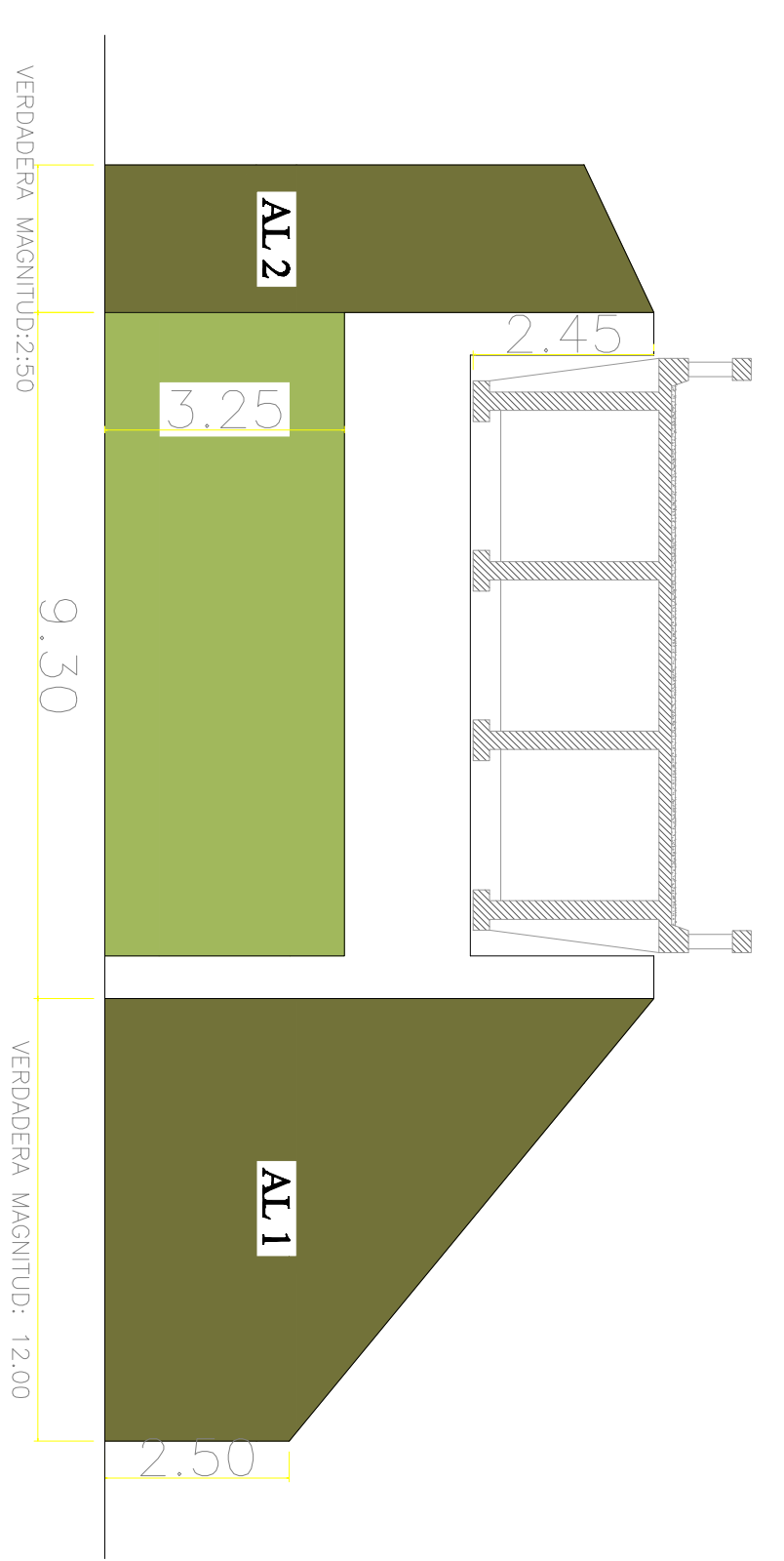
SECCION RIOSTRA INTERMEDIA  
ESCALA 1:50



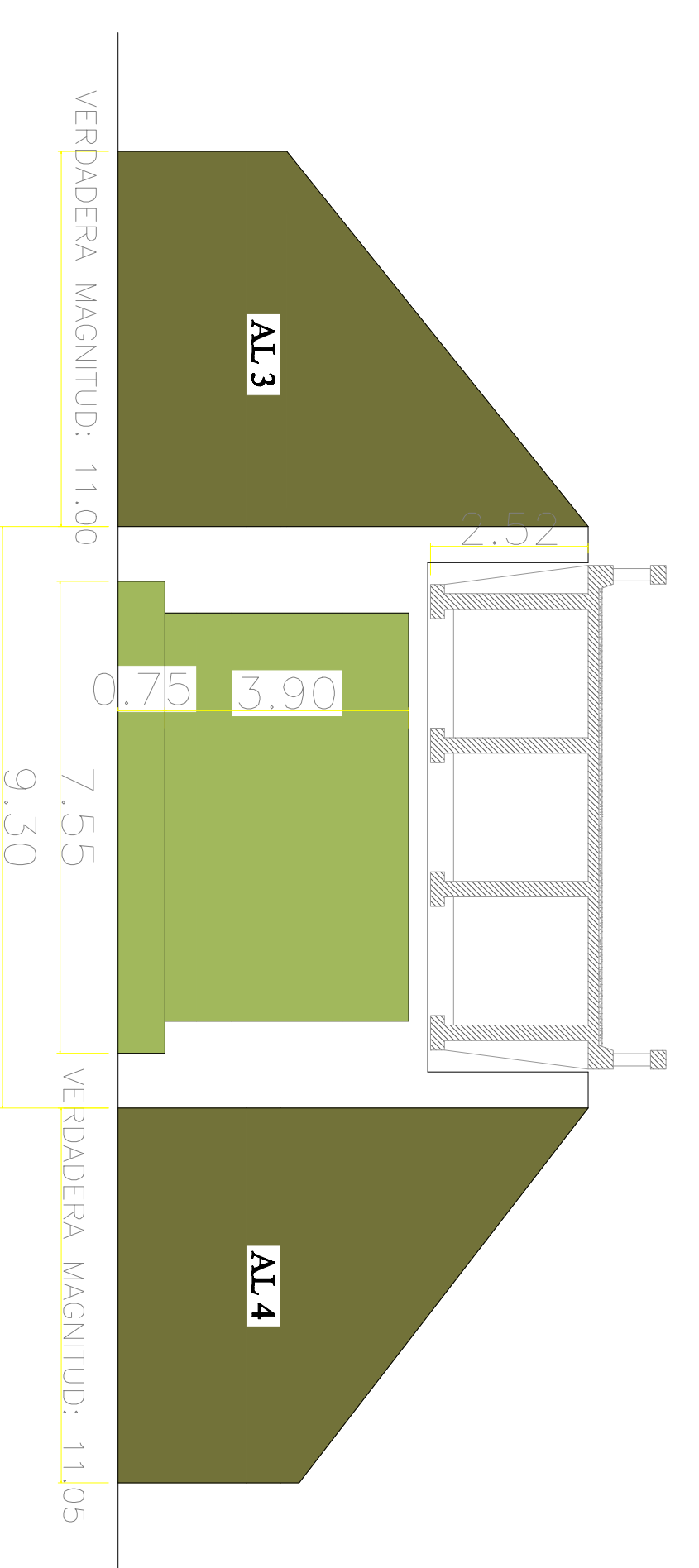
SECCION VIGA  
ESCALA 1:50



SECCION TRANSVERSAL CORTE A-A'  
ESCALA 1:50



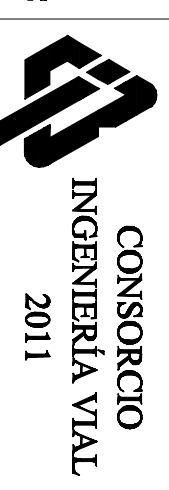
VISTA FRONTAL ESTRIBO 1  
ESCALA 1:100



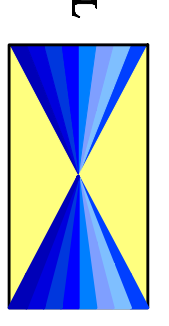
VISTA FRONTAL ESTRIBO 2  
ESCALA 1:100



REPUBLICA DE COLOMBIA  
MINISTERIO DE TRANSPORTE  
INSTITUTO NACIONAL DE VIAS



CONSORCIO INGENIERIA VIAL  
2011



ELABORÓ:  
O.S.L.  
REVISÓ:  
M.C.P.

ESCALAS:  
Horizontal: INDICADAS  
Vertical: INDICADAS

PROYECTO:

ESTUDIO DE INSPECCIÓN E INVENTARIO DE PUENTES DE LA RED NACIONAL DE CARRETERAS EN LA ZONA SUR

TÍTULO:

ESQUEMA GEOMETRICO DE LA SUPERESTRUCTURA DEL PUENTE ESMERALDA FLORENCIA - PUERTO RICO P.R. 83+0000

FECHA:  
Mayo de 2012

REV.  
0

PLANO:  
2 de 2  
ACAD:  
06-6503-026.00 ESMERALDA.DWG