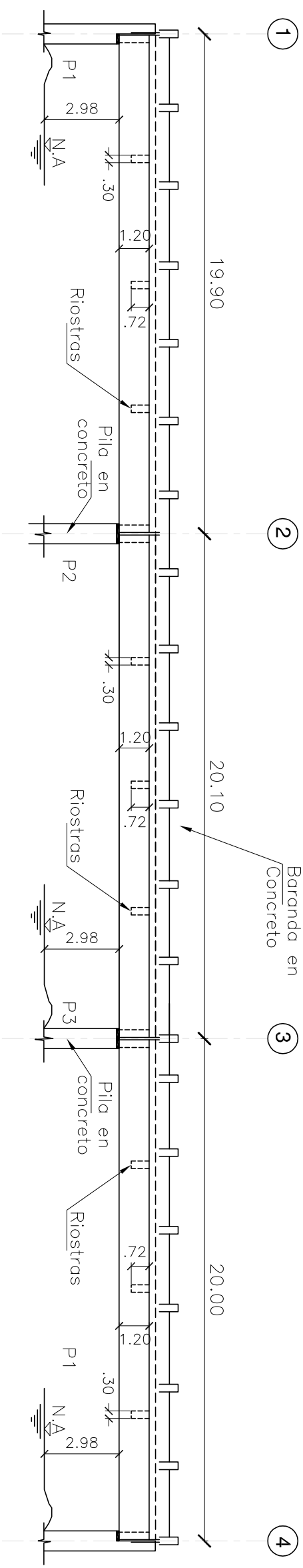
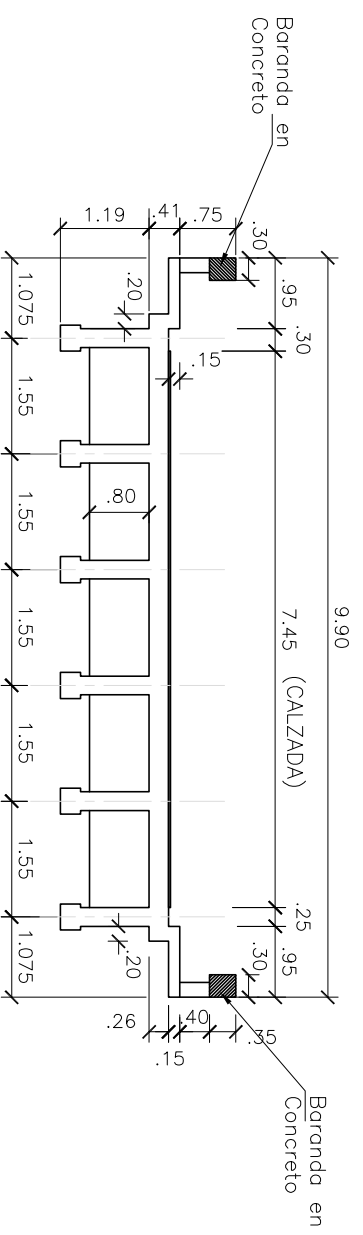


PLANTA PUENTE
Esc. 1:200

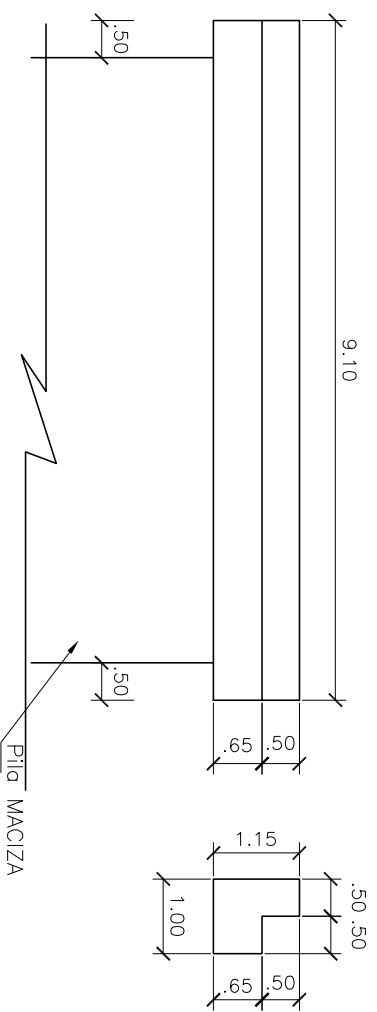


SECCION LONGITUDINAL B-B
Esc. 1:200

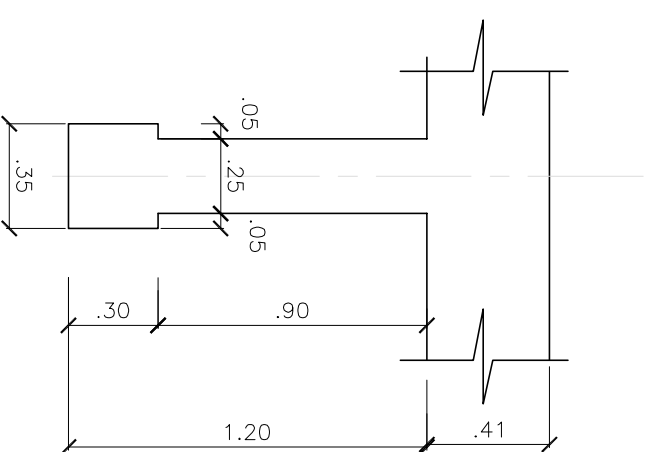
	<p>CONTRATO No. 2209-2011, OBJETO: ESTUDIOS DE INSPECCION E INVENTARIO DE PUENTES DE LA RED NACIONAL DE CARRETERAS EN LA ZONA NORTE EN LOS DEPARTAMENTOS DE ATLANTICO, BOLIVAR, CESAR, CÓRDOBA, GUAJIRA, MAGDALENA Y SUCRE.</p>	<p>CONSULTOR: JOYCO Calidad en Infraestructura</p>	<p>DIRECTOR CONSULTORIA: JOSE JOAQUIN ORTIZ GARCIA M.P. 25202-53601 CND</p>	<p>INTERVENOR: CONSORCIO LERI-CNC-F</p>	<p>DIRECTOR INTERVENTORIA: GERMAN LEMONE A. M.P. 25202-5392 CND</p>	<p>PROYECTO: PUENTE JUAN DE ACOSTA CARTAGENA-BARRANQUILLA PR 75+000</p>	<p>CONTIENE: ESQUEMA GEOMETRICO DE LA SUPERESTRUCTURA PLANTA</p>	<p>ARCHIVO: 02-90A01-003-00.DWG ESCALAS: INDICADA</p>	<p>FECHA: JULIO 2012 PLANO No. 01 DE 02</p>
--	---	---	---	---	---	---	--	---	---



SECCION TRANSVERSAL C-C
EN EJES ② ③ ③ ④
Esc. 1:100



SECCION TRANSVERSAL EN PILAS
Esc. 1:100



SECCION TRANSVERSAL
VIGA LONGITUDINAL ② ③ ③ ④
Esc. 1:25

	<p>CONTRATO No. 2209-2011, OBJETO: ESTUDIOS DE INSPECCION E INVENTARIO DE PUENTES DE LA RED NACIONAL DE CARRETERAS EN LA ZONA NORTE EN LOS DEPARTAMENTOS DE ATLANTICO, BOLIVAR, CESAR, CORDOBA, GUAJIRA, MAGDALENA Y SUCRE.</p>	<p>CONSULTOR: JOYCO Calidad en Infraestructura</p>	<p>DIRECTOR CONSULTORIA: JOSE JOAQUIN ORTIZ GARCIA M.P. 25202-53601 CND</p>	<p>INTERVENTOR: CONSORCIO LERI-CNC-F</p>	<p>DIRECTOR INTERVENTORIA: GERMAN LEMONE A. M.P. 25202-5392 CND</p>	<p>PROYECTO: PUENTE JUAN DE ACOSTA CARTAGENA-BARRANQUILLA PR 75+000</p>	<p>CONTIENE: ESQUEMA GEOMETRICO DE LA SUPERESTRUCTURA PLANTA</p>	<p>ARCHIVO: 02-90A01-003-00.DWG ESCALAS: INDICADA</p>	<p>FECHA: JULIO 2012 PLANO No. 02 DE 02</p>
--	---	---	---	--	---	---	--	---	---