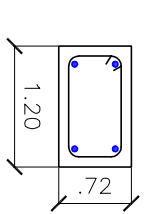
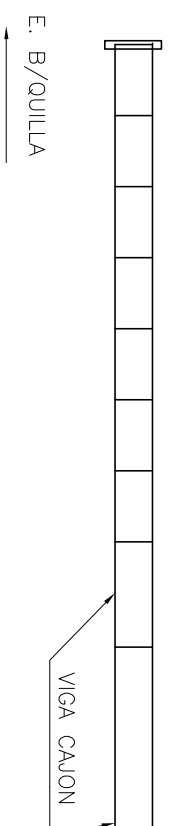


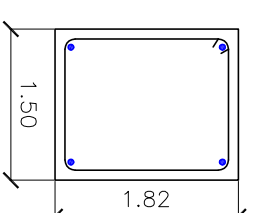
DETALLE-ALZADO
Esc. 1:500



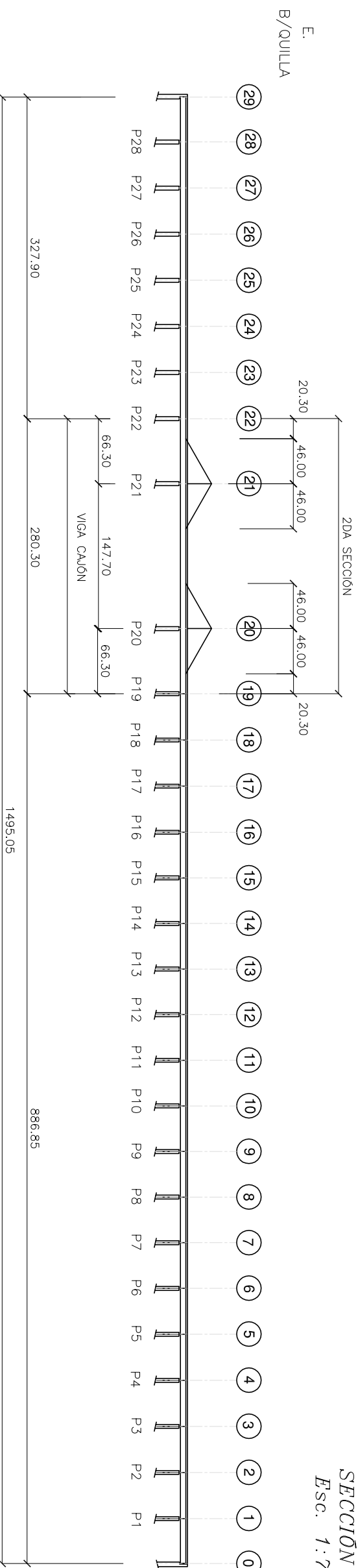
SECCIÓN A-A
Esc. 1:75



PLANTA
Esc. 1:5000

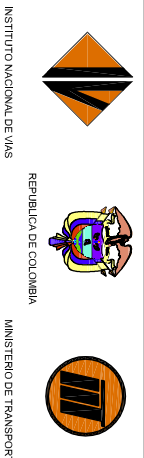


SECCIÓN B-B
Esc. 1:75
E.
S/MARTA



SECCION LONGITUDINAL
Esc. 1:5000

NOTA: TODAS LAS MEDIDAS ESTAN DADAS EN METROS



CONTRATO No. 2209-2011, OBJETO: ESTUDIOS DE INSPECCION E INVENTARIO DE PUENTES DE LA RED NACIONAL DE CARRETERAS EN LA ZONA NORTE EN LOS DEPARTAMENTOS DE ATLANTICO, BOLIVAR, CESAR, CÓRDOBA, GUAJIRA, MAGDALENA Y SUCRE.



DIRECTOR CONSULTORIA:
JOSE JOAQUIN ORTIZ GARCIA
M.P. 25202-53601 CND

INTERVENOR:
CONSORCIO
LERI-CNC-F

DIRECTOR INTERVENTORIA:
GERMAN LEMOINE A.
M.P. 25202-5392 CND

PROYECTO:
PUENTE LAUREANO GÓMEZ
2DA SECCIÓN
CARRETERA
TRANSVERSAL DEL CARIBE

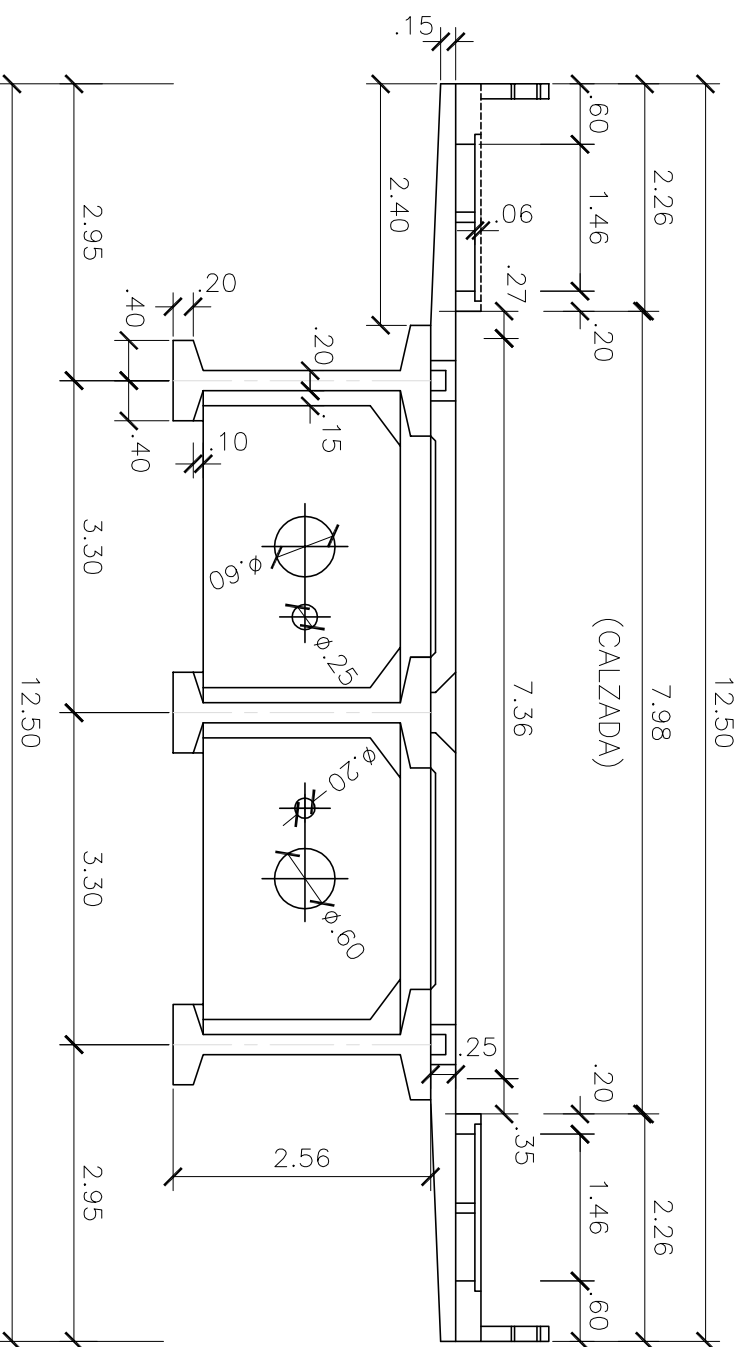
CONTIENE:
ESQUEMA GEOMÉTRICO DE LA
SUPERESTRUCTURA
PLANTA

ARCHIVO:
020-90A106-001-02.dwg

FECHA:
JULIO 2012

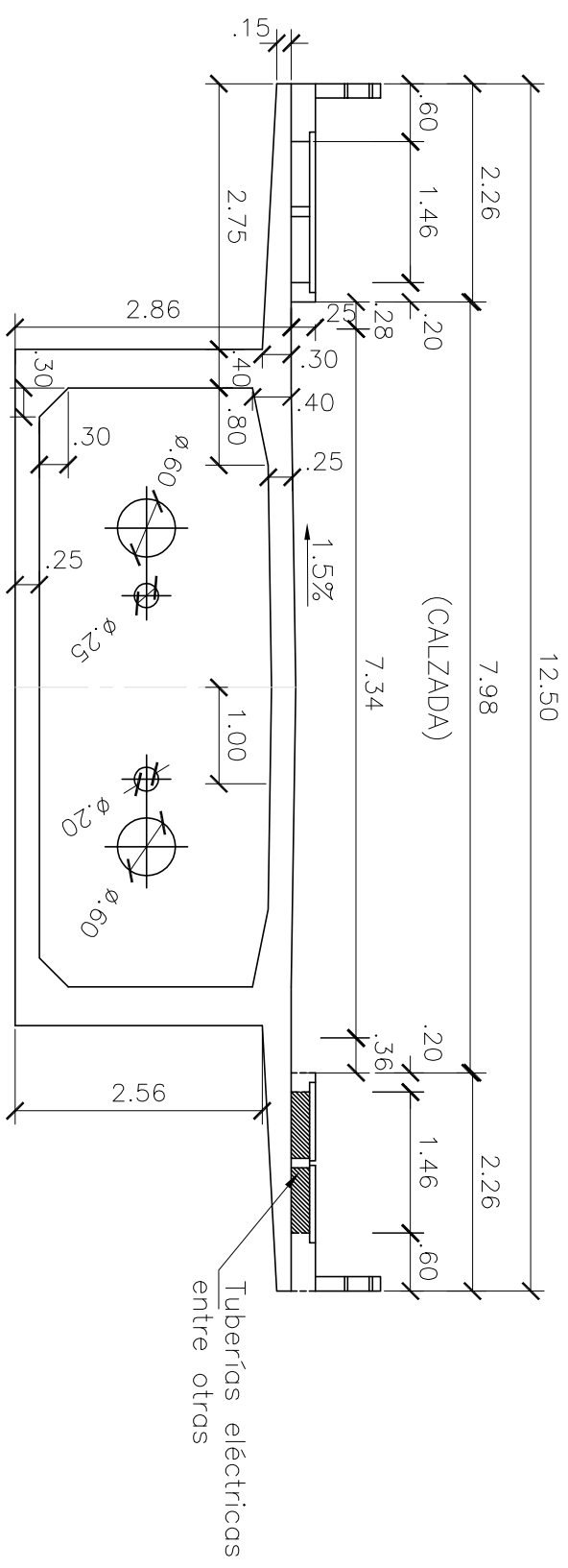
ESCALAS:
1:5000

PLANO No.
01 DE 02



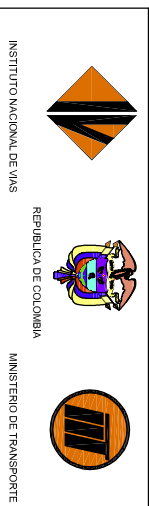
SECCION TRANSVERSAL

EJES 19-22



SECCION TRANSVERSAL

EJES 19-22



CONTRATO No. 2209-2011, OBJETO: ESTUDIOS DE INSPECCION E INVENTARIO DE PUENTES DE LA RED NACIONAL DE CARRETERAS EN LA ZONA NORTE EN LOS DEPARTAMENTOS DE ATLANTICO, BOLIVAR, CESAR, CÓRDOBA, GUAJIRA, MAGDALENA Y SUCRE.

CONSULTOR:
JOYCO
Calidad en Infraestructura

DIRECTOR CONSULTORIA:
JOSE JOAQUIN ORTIZ GARCIA
M.P. 25202-53601 CND

INTERVENIOR:
CONSORCIO
LERI-CNC-F

DIRECTOR INTERVENTORIA:
GERMAN LEMOINE A.
M.P. 25202-5392 CND

PROYECTO:
PUENTE LAUREANO GÓMEZ
2DA SECCIÓN
CARRETERA
TRANSVERSAL DEL CARIBE

CONTIENE:
ESQUEMA GEOMÉTRICO DE LA
SUPERESTRUCTURA
PLANTA

ARCHIVO:
020-90A1106-001-02.dwg
ESCALAS:
1:75

FECHA:
JULIO 2012
PLANO No.
02 DE 02